

**Carrera**<sup>®</sup>

# EVOLUTION

**20026710**

**TRANSFORMATOR - TRANSFORMER  
TRANSFORMATEUR - TRANSFORMADOR**

- |                      |   |               |  |
|----------------------|---|---------------|--|
| <b>D</b>             | Montage- und Betriebsanleitung              | <b>SK</b>     | Návod na montáž a pre prevádzkuo       |
| <b>GB</b> <b>USA</b> | Assembly and instructions                   | <b>CZ</b>     | Návod na montáž a pro provoz           |
| <b>F</b>             | Instructions de montage et d'utilisation    | <b>BG</b>     | Ръководство за монтаж и експлоатация   |
| <b>E</b>             | Instrucciones de uso y montaje              | <b>GR</b>     | Μοντάζ και Οδηγία χρήσης               |
| <b>P</b>             | Instruções de montagem e modo de utilização | <b>RO</b>     | Instrucțiuni de montaj și de utilizare |
| <b>I</b>             | Istruzioni per il montaggio e l'uso         | <b>DK</b>     | Monterings- og driftsvejledning        |
| <b>NL</b>            | Montage- en gebruiksaanwijzing              | <b>RC</b>     | 安裝和使用說明                                |
| <b>S</b>             | Monterings- och bruksanvisning              | <b>J</b>      | 取扱説明書                                  |
| <b>FIN</b>           | Asennus- ja käyttöohjeet                    | <b>ROK</b>    | 조립과 작동 방법                              |
| <b>N</b>             | Montajse- og bruksanvisning                 | <b>Arabic</b> | إرشادات التركيب و الأستخدام            |
| <b>H</b>             | Ősszeszerelési és használati útmutató       | <b>TR</b>     | Montaj ve işletme kılavuzu             |
| <b>PL</b>            | Instrukcja obsługi i montażu                | <b>RUS</b>    | Инструкция по монтажу и эксплуатации   |



<b>Montage- und Betriebsanleitung</b> · Technische und designbedingte Änderungen vorbehalten .....	4
<b>Assembly and instructions</b> · Subject to technical and design-related changes .....	6
<b>Instructions de montage et d'utilisation</b> · Sous réserve de modifications techniques ou de design .....	8
<b>Instrucciones de uso y montaje</b> · Se reserva el derecho de efectuar modificaciones técnicas y relacionadas con el diseño .....	10
<b>Instruções de montagem e modo de utilização</b> · Reservados os direitos de alterações técnicas e no design .....	12
<b>Istruzioni per il montaggio e l'uso</b> · Con riserva di modifiche tecniche e di design .....	14
<b>Montage- en gebruiksaanwijzing</b> · Technische en designgeboden afwijkingen voorbehouden .....	16
<b>Monterings- och bruksanvisning</b> · Med reservation för tekniska och designrelaterade ändringar .....	18
<b>Asennus- ja käyttöohjeet</b> · Oikeus tekniikan ja muotoilun aiheuttamiin muutoksiin pidätetään .....	20
<b>Montajse- og bruksanvisning</b> · Det tas forbehold om endringer i teknikk og design .....	22
<b>Ősszeszerelési és használati útmutató</b> · Műszaki és konstrukciós változások előfordulhatnak .....	24
<b>Instrukcja obsługi i montażu</b> · Zastrzegamy sobie możliwość zmian .....	26
<b>Návod na montáž a pre prevádzku</b> · Technické zmeny a zmeny podmienené dizajnom sú vyhradené .....	28
<b>Návod na montáž a pro provoz</b> · Technické změny a změny podmíněné designem jsou vyhrazeny .....	30
<b>Ръководство за монтаж и експлоатация</b> · Запазваме си правото на технически промени и промени, наложени от дизайна .....	32
<b>Μοντάζ και Οδηγία χρήσης</b> · Επιφύλαξη τεχνικών - σχεδιαστικών τροποποιήσεων .....	34
<b>Instrucțiuni de montaj și de utilizare</b> · Sub rezerva modificărilor tehnice și de design .....	36
<b>Monterings- og driftsvejledning</b> · Tekniske og designmæssige ændringer forbeholdes .....	38
<b>安装和使用说明</b> · 保留因技术和外观设计需要进行更改的权利 .....	40
<b>取扱説明書取扱説明書の内容は予</b> · 技術・設計上、変更される場合があります。あらかじめご了承ください .....	42
<b>조립과 작동 방법</b> · 기술과 디자인상 변동 소지 있음 .....	44
<b>إرشادات التركيب و الأستخدام</b> · يبقى حق التغييرات التقنية والتصميمية محفوظا .....	46
<b>Montaj ve işletme kılavuzu</b> · Teknik ve dizayna bağlı değişiklikler mahfuz tutulur .....	48
<b>Инструкция по монтажу и эксплуатации</b> · Возможны технические и обусловленные дизайном изменения .....	50



## Verpackungsinhalt

- Transformator
- Bedienungsanleitung
- Service- und Kontaktadressen
- Garantiekarte

## Wichtige Hinweise

Bitte lesen Sie vor der ersten Anwendung des Produkts bzw. dessen Anschluss diese Bedienungsanleitung sorgfältig durch und bewahren Sie diese auf. Sie ist Teil des Produktes!

Dieses Produkt ist bestimmt für den Betrieb mit Carrera Rennbahnsystemen Evolution. Jede darüber hinausgehende Verwendung gilt als nicht bestimmungsgemäß. Für daraus resultierende Schäden haftet der Hersteller nicht.

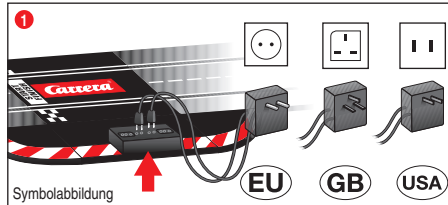
Der Betrieb darf ausschließlich in trockenen Räumen erfolgen. Transformator nicht im Freien betreiben.

Die jeweils aktuelle Version dieser Anleitung finden Sie auf der Internetseite: [www.carrera-toys.com](http://www.carrera-toys.com)

## Beschreibung

Der Transformator ist ausschließlich für die Energieversorgung von Carrera Evolution Autorennbahnen bestimmt. Der Transformator ist mit einem automatischen Kurzschluss- und Überlastungsschutz sekundärseitig versehen. Im Falle eines Kurzschlusses oder bei Überlastung schaltet der Transformator ab.

## Elektrischer Anschluss



Schließen Sie den Transformator sekundärseitig gemäß Abb. 1 an die EVOLUTION Anschlussleiste an und stecken Sie das Steckernetzteil in die Netzsteckdose.

## Technische Daten

Name oder Handelsmarke des Herstellers, Handelsregisternummer und Anschrift	CARRERA Stadlbauer Vertrieb & Marketing GmbH Rennbahn Allee 1 5412 Puch AUSTRIA FN 52240 z
Modellkennung	STAD-HKYF-002E STAD-HKYF-003E STAD-HKYF-004E
Eingangsspannung	100-240 V-
Eingangswechselstromfrequenz	50/60 Hz
Ausgangsspannung	DC 14.8 V
Ausgangsstrom	2.0 A
Ausgangsleistung	29.6 W
Durchschnittliche Effizienz im Betrieb	87.01 %

Effizienz bei geringer Last (10 %) 80.82 %

Leistungsaufnahme bei Nulllast 0.09 W

STROMVERBRAUCH < 0.21 W



Dieses Produkt ist mit dem Symbol für die selektive Entsorgung von elektrischer Ausrüstung versehen (WEEE). Das heißt, dass dieses Produkt der EU Richtlinie 2012/19/EU entsprechend entsorgt werden muss, um die entstehenden Umweltschäden zu minimieren. Weitere Informationen erhalten Sie bei Ihrer lokalen oder regionalen Behörde.

Aus diesem selektiven Entsorgungsprozess ausgeschlossene elektronische Produkte stellen wegen der Präsenz gefährlicher Substanzen eine Gefahr für die Umwelt und die Gesundheit dar.

## Konformitätserklärung

Hiermit erklärt Stadlbauer Marketing + Vertrieb GmbH, dass sich dieses Produkt in Übereinstimmung mit den grundlegenden Anforderungen der EG-Richtlinien befindet.

Die Original-Konformitätserklärung kann beim Hersteller angefordert werden.

## Sicherheitshinweise

### ACHTUNG!

Der Transformator ist kein Spielzeug! Die Anschlüsse des Trafos nicht kurzschließen!

**Hinweis an die Eltern:** Den Trafo regelmäßig auf Schäden an der Leitung, am Stecker oder am Gehäuse untersuchen. Spielzeug nur mit empfohlenen Transformatoren betreiben! Bei einem Schaden darf der Transformator nicht mehr verwendet werden! Bei längeren Spielpausen wird empfohlen den Transformator vom Stromnetz zu trennen. Gehäuse vom Trafo nicht öffnen! Den Trafo nicht als Ladegerät verwenden! Transformatoren für Spielzeuge sind nicht dazu geeignet, als Spielzeuge benutzt zu werden. Die Benutzung dieser Produkte muss unter ständiger Überwachung der Eltern erfolgen.

Wenn die Anschlussleitungen oder das Gehäuse des Transformators beschädigt ist, muss dieser entsorgt und durch einen neuen Transformator ersetzt werden. Bitte beachten Sie die Entsorgungshinweise in dieser Anleitung.

## Garantiebedingungen

Bei den Carrera-Produkten handelt es sich um technisch hochwertige Spielzeuge, die sorgfältig behandelt werden sollten. Beachten Sie bitte unbedingt die Hinweise in der Bedienungsanleitung. Alle Teile werden einer sorgfältigen Prüfung unterzogen (technische Änderungen und Modelländerungen, die der Verbesserung des Produktes dienen, sind vorbehalten).

### Sollten dennoch Fehler auftreten, wird eine Garantie im Rahmen der nachstehenden Garantie-Bedingung gewährt:

Die Garantie umfasst nachweisliche Material- oder Fabrikationsfehler, die zum Zeitpunkt des Kaufes des Carrera-Produkts vorhanden waren. Die Garantiefrist beträgt vom Verkaufsdatum an gerechnet 24 Monate. Ausgeschlossen ist der Garantieanspruch auf Verschleißteile (wie z.B. Schleifer, Reifen, etc.), Schäden durch unsachgemäße Behandlung/Nutzung oder bei Fremdeingriffen. Die Reparatur darf nur durch die Firma Stadlbauer Marketing + Vertrieb GmbH oder ein von dieser autorisiertes Unternehmen ausgeführt werden. Im Rahmen dieser Garantie wird nach Wahl der Stadlbauer Marketing + Vertrieb GmbH das Carrera-Produkt als Ganzes oder nur die defekten Teile ausgetauscht oder gleichwertiger Ersatz gewährt.

Von der Garantie ausgeschlossen sind Transport-, Verpackungs- und Fahrtkosten sowie vom Käufer zu vertretende Schäden. Diese sind vom Käufer zu tragen. Die Garantieansprüche können ausschließlich vom Ersterwerber des Carrera-Produkts in Anspruch genommen werden.

### Anspruch auf die Garantieleistung besteht nur dann, wenn

- die ordnungsgemäß ausgefüllte Karte mit dem defekten Carrera-Produkt, der Kaufquittung/der Rechnung/dem Kassenzettel eingesandt wird.
- keine eigenmächtigen Änderungen an der Garantiekarte vorgenommen wurden.
- das Spielzeug gemäß der Bedienungsanleitung behandelt und bestimmungsgemäß genutzt wurde.
- die Schäden/Fehlfunktionen nicht auf höhere Gewalt oder betriebsbedingten Verschleiß zurückzuführen sind.

**Garantiekarten können nicht ersetzt werden.**

### Hinweis für EU-Staaten:

Es wird auf die gesetzliche Gewährleistungspflicht des Verkäufers hingewiesen, dass nämlich diese Gewährleistungspflicht durch gegenständliche Garantie nicht eingeschränkt wird.

Bitte senden Sie die vollständig ausgefüllte Garantiekarte, die Ware und die Kaufquittung an folgende Adresse (die Versendung erfolgt auf Risiko des Käufers):

**Stadlbauer Marketing + Vertrieb GmbH  
Handelszentrum 6 • A-5101 Berghheim**

Mehr Infos unter [www.carrera-toys.com](http://www.carrera-toys.com) - Garantie

Irrtum und Änderungen vorbehalten  
Farben/endgültiges Design – Änderungen vorbehalten  
Technische und designbedingte Änderungen vorbehalten

## Contents of package

- Transformer
- Instructions
- Service and contact addresses
- Guarantee card

## Important information

Before using or connecting the product for the first time, please read these instructions for use carefully and keep them safe for future reference. They are part of the product.

This product is designed to operate with Carrera Evolution racetrack systems. Any other use is not deemed to be use for its intended purpose and the manufacturer is not liable for any damage resulting therefrom.

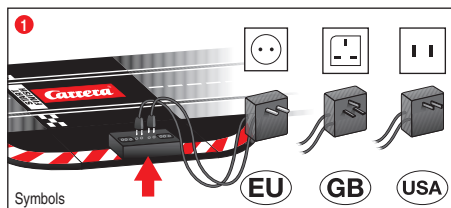
Operation is only permitted in dry rooms and the transformer must not be operated in the open air.

The latest version of these instructions will be found on the Internet page: [www.carrera-toys.com](http://www.carrera-toys.com)

## Description

The transformer is designed exclusively for the power supply to Carrera Evolution cars racetracks. The transformer is fitted with automatic short-circuit and overload protection on the secondary side. In the case of a short-circuit or an overload, the transformer switches off.

## Electrical connection



Connect the secondary side of the transformer to the EVOLUTION connection rail as shown in figure 1 and plug the wall plug transformer into the mains socket.

## Technical specifications



Manufacturer's name or trade mark, commercial registration number and address

CARRERA  
Stadlbauer Vertrieb &  
Marketing GmbH  
Rennbahn Allee 1  
5412 Puch  
AUSTRIA  
FN 52240 z

Model

STAD-HKYF-002E  
STAD-HKYF-003E  
STAD-HKYF-004E

Input voltage

100-240 V-

Input AC frequency

50/60 Hz

Output voltage

DC 14.8 V

Output current

2.0 A

Output power

29.6 W

Average active efficiency 87.01 %

Efficiency at low load (10 %) 80.82 %

No-load power consumption 0.09 W

CURRENT CONSUMPTION < 0.21 W



This device is marked by "selective sort through" symbol related to sort through domestic, electric and electronic, waste. This means the product must be treated by a specialized "sorting/collecting" system in accordance with European directive 2012/19/EU, to reduce the impact upon environment. For more precise information, please contact your local administration.

Electronical product which are not going through special collecting, are potentially dangerous for environment and human health, because of dangerous substance.



Mains input voltage:  
Input current:

100 - 240 V/AC  
0.8 A

Output voltage:  
Output current:  
Output power:

14.8V/DC  
2.0 A  
29.6 W



Conforms to the safety requirements  
of ASTM F963.



## Declaration of Conformity

Stadlbauer Marketing + Vertrieb GmbH hereby declares that this product is manufactured in conformity with the basic requirements of the EC Directive.

A copy of the original conformity statement may be requested from the manufacturer.

## Safety instructions

### WARNING!

The transformer is not a toy! Do not short-circuit the leads or transformer connections!

**Notice to parents:** inspect the transformer regularly for damage to its lead, the plug and its housing.

Only operate the system with recommended transformers. If it is damaged, the transformer must no longer be used. During longer intervals in play, it is recommended to unplug the transformer from the mains. Do not open the transformer housing! Do not use the transformer as a charger. Transformers for toys are not themselves to be used as toys. These products must only be used under the constant supervision of parents.

If the connection cables or the transformer casing are damaged, these must be disposed of and replaced with a new transformer. Please observe the disposal guidelines in this manual.

## Guarantee conditions

A Carrera product is built to high technical standards and is to be treated with care. Please ensure that you observe all the instructions contained in this guide. All components have been subjected to careful inspection (technical modifications and alterations to the model for the purpose of product improvement are reserved).

### Should any faults nevertheless occur, guarantee is assumed within the scope of the following conditions:

The guarantee covers demonstrable material or manufacturing defects that existed at the time that the Carrera product was purchased. The guarantee period is 24 months beginning with the date of purchase. The guarantee does not extend to wearing parts (such as brushes, tyres etc.), damage caused by improper treatment or use, or unauthorised intervention. Repair may only be performed by Stadlbauer Marketing + Vertrieb GmbH itself or by a company it has authorised to do so. Within the scope of this guarantee, either the product as a whole or only the defective components will be replaced or equivalent substitution performed, as deemed appropriate by Stadlbauer Marketing + Vertrieb GmbH. The guarantee does not cover transport, packaging or travel costs or any damage for which the buyer is responsible. These costs are to be covered by the buyer. Guarantee claims will only be accepted from the original purchaser of the Carrera product.

### Guarantee claims can only be accepted when:

- The card has been filled in properly and sent in together with the defective Carrera product and the purchase receipt/invoice/cash-register receipt.
- No unauthorised alterations have been made by the buyer to the guarantee card.
- The toy has been treated in accordance with the operating instructions and subjected to its intended use.
- The damage/faulty operation is not due to acts of God or normal wear and tear.

### Guarantee cards cannot be replaced.

### Note for EU countries:

Reference is hereby made to the seller's statutory guarantee obligation, to the extent that this guarantee obligation is not restricted by the product guarantee.

Errors and changes excepted

Colours / final design – changes excepted

Technical changes and design-related changes excepted

## Contenu

- Transformateur
- Mode d'emploi
- Coordonnées de services et de contact
- Carte de garantie

## Important

Veillez lire ce mode d'emploi avec attention avant la première utilisation ou le premier raccordement du produit et le conserver. Il est partie intégrante du produit !

Ce produit est destiné à une utilisation avec les systèmes de circuits Carrera Evolution. Toute autre utilisation est considérée comme non conforme. Le fabricant n'est pas responsable des dommages en résultant.

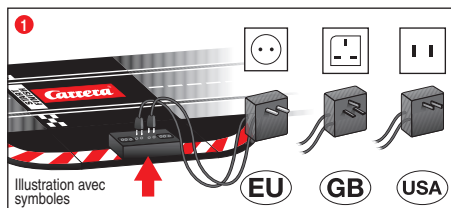
Le produit doit être exclusivement utilisé en milieu sec. Ne pas utiliser le transformateur à l'air libre.

Vous trouverez la version la plus récente de ce manuel sur le site Internet : [www.carrera-toys.com](http://www.carrera-toys.com)

## Description

Le transformateur n'est destiné qu'à l'alimentation en énergie des circuits Carrera Evolution. Le transformateur est équipé, du côté secondaire, d'une protection automatique contre les courts-circuits et les surcharges. En cas de court-circuit ou de surcharge, le transformateur s'éteint.

## Raccordement électrique



Raccordez le transformateur du côté secondaire au rail d'extension EVOLUTION selon l'illustration 1 et branchez la fiche dans la prise électrique.

## Caractéristiques techniques

Raison sociale ou marque déposée, numéro d'enregistrement au registre du commerce et adresse du fabricant

CARRERA  
Stadlbauer Vertrieb &  
Marketing GmbH  
Rennbahn Allee 1  
5412 Puch  
AUSTRIA  
FN 52240 z

Référence du modèle	STAD-HKYF-002E STAD-HKYF-003E STAD-HKYF-004E
Tension d'entrée	100-240 V-
Fréquence du CA d'entrée	50/60 Hz
Tension de sortie	DC 14.8 V
Courant de sortie	2.0 A
Puissance de sortie	29.6 W
Rendement moyen en mode actif	87.01 %

Rendement à faible charge (10 %) 80.82 %

Consommation électrique hors charge 0.09 W

CONSUMMATION DE COURANT < 0.21 W



Conforme aux exigences de sécurité  
de la norme ASTM F963.



Cet appareil est marqué du symbole du tri sélectif relatif aux déchets d'équipements électriques et électroniques (WEEE). Cela signifie que ce produit doit être pris en charge par un système de collecte sélectif conformément à la directive européenne 2012/19/EU afin de pouvoir soit être recyclé soit démantelé afin de réduire tout impact sur l'environnement. Pour plus de renseignements, vous pouvez contacter votre administration locale ou régionale.

Les produits électroniques n'ayant pas fait l'objet d'un tri sélectif sont potentiellement dangereux pour l'environnement et la santé humaine en raison de la présence de substances dangereuses.



## Déclaration de conformité

Par la présente, la société Stadlbauer Marketing + Vertrieb GmbH déclare que ce produit est conforme aux exigences essentielles des directives européennes.

La déclaration de conformité originale peut être obtenue auprès du fabricant.

## Instructions de sécurité

### ATTENTION!

Le transformateur n'est pas un jouet ! Ne pas court-circuiter les bornes du transformateur !

**Remarque destinée aux parents :** Contrôler l'absence de dommages du transformateur au niveau du câble, de la fiche ou du boîtier.

Utiliser exclusivement le transformateur recommandé ! En cas d'endommagement, ne plus tenter d'utiliser le transformateur. En cas de longues pauses, il est recommandé de débrancher le transformateur du secteur. Ne pas ouvrir le boîtier du transformateur ! Ne pas utiliser le transformateur comme un chargeur ! Les transformateurs de jouets ne sont pas destinés à être utilisés comme des jouets. L'utilisation de ces produits doit avoir lieu sous la surveillance des parents.

Si les câbles de raccordement ou le corps du transformateur est endommagé, débranchez-le et remplacez-le par un nouveau transformateur. Veuillez respecter les indications figurant dans ces instructions pour le recyclage.

## Conditions de garantie

Les produits Carrera sont des jouets d'une technique haut de gamme, qu'il est toujours recommandé de traiter avec soin. Respectez impérativement les informations contenues dans les instructions d'utilisation. Tous les éléments sont soumis à des contrôles approfondis (sous réserve de modifications techniques et des véhicules destinées au perfectionnement du produit).

### La responsabilité du fabricant est cependant engagée aux termes des conditions de garantie ci-après à supposer que le produit présente des défauts :

La garantie s'applique aux défauts matériels ou de fabrication effectivement existants au moment de l'achat du produit Carrera. La garantie du fabricant s'élève à 24 mois à partir de la date d'achat. Le recours à la garantie du fabricant est exclue pour les pièces d'usure (comme par ex. tresses, pneus etc.), les dommages causés par un traitement / une utilisation non conforme à l'usage prévu ou les interventions de tiers. La réparation demeure réservée au domaine de compétence de la société Stadlbauer Marketing + Vertrieb GmbH ou d'une entreprise dûment autorisée par cette dernière. Dans le cadre de cette garantie, la société Stadlbauer Marketing + Vertrieb GmbH décide au choix du remplacement du produit Carrera complet ou des éléments défectueux ou du remplacement par un produit équivalent. La garantie ne s'applique pas aux frais de transport, d'emballage et de voyage, de même qu'aux dommages découlant de la responsabilité de l'acheteur. Ceux-ci sont à la charge de l'acheteur. Le recours à la garantie est exclusivement réservé au premier acheteur du produit Carrera.

### Le recours à la garantie du fabricant est uniquement possible si

- le produit Carrera défectueux est envoyé avec la carte de garantie dûment remplie et le reçu / la facture / le ticket de caisse respectif.
- l'acheteur n'a effectué aucune modification sur la carte de garantie.
- le jouet a été traité dans le respect des instructions de montage et d'utilisation et utilisé de manière conforme à l'usage prévu.
- les dommages / dysfonctionnements n'ont pas été causés par une force majeure ou une usure liée à l'utilisation du produit.

**Les cartes de garantie ne sont pas remplaçables.**

### Avis destinés aux États de l'Union européenne :

nous attirons l'attention sur l'obligation de garantie légale du vendeur, pour autant que cette obligation de garantie ne soit pas restreinte par les conditions de la présente garantie.

Sous réserve d'erreurs et de modifications

Couleurs / design final – sous réserve de modifications

Sous réserve de modifications techniques et relatives au design

## Contenido de la caja

- Transformador
- Instrucciones de servicio
- Direcciones de asistencia técnica y contacto
- Tarjeta de garantía

## Aviso importante

Antes de utilizar o conectar el producto por primera vez, lea detenidamente estas instrucciones de uso y consérvelas. ¡Forman parte del producto!

Este producto ha sido concebido para utilizarse con los sistemas de circuito de carreras Evolution de Carrera. Cualquier otro uso se considera inadecuado. El fabricante no asume ninguna responsabilidad por daños que se deriven de ello.

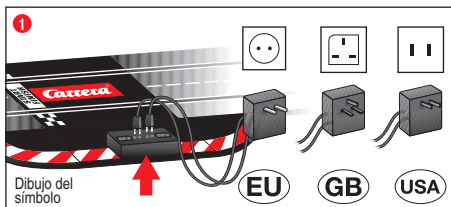
El producto debe utilizarse únicamente en espacios secos. No utilice el transformador al aire libre.

Encontrará la versión actual de estas instrucciones en la página de internet: [www.carrera-toys.com](http://www.carrera-toys.com)

## Descripción

El transformador ha sido concebido únicamente para suministrar corriente a los circuitos de carreras de coches Evolution de Carrera. El transformador está provisto con una protección contra cortocircuitos y sobrecarga en el secundario. En caso de un cortocircuito o sobrecarga, el transformador se apaga.

## Conexión eléctrica



Conecte el transformador del secundario conforme a la Fig. 1 a los rieles de unión EVOLUTION y enchufe la fuente de alimentación al enchufe.

## Datos técnicos

Nombre o marca, número del registro mercantil y dirección del fabricante	CARRERA Stadlbauer Vertrieb & Marketing GmbH Rennbahn Allee 1 5412 Puch AUSTRIA FN 52240 z
Identificador del modelo	STAD-HKYF-002E STAD-HKYF-003E STAD-HKYF-004E
Tensión de entrada	100-240 V-
Frecuencia de la CA de entrada	50/60 Hz
Tensión de salida	DC 14.8 V
Intensidad de salida	2.0 A
Potencia de salida	29.6 W
Eficiencia media en activo	87.01 %

Eficiencia a baja carga (10 %) 80.82 %

Consumo eléctrico en vacío 0.09 W

CONSUMO DE CORRIENTE < 0.21 W



Este producto lleva el símbolo de clasificación selectiva para desechos eléctricos y de equipos electrónicos (WEEE). Esto significa que este producto deberá manipularse de acuerdo con la Norma Europea 2012/19/EU para ser reciclado o desmantelado para disminuir el impacto medioambiental. Para obtener más información, póngase en contacto con las autoridades locales o regionales.

Los productos electrónicos que no están incluidos en este proceso de clasificación selectivo son potencialmente peligrosos para el medio ambiente y la salud de los seres humanos debido a la presencia de sustancias peligrosas.

## Declaración de conformidad

Por la presente, Stadlbauer Marketing + Vertrieb GmbH declara la conformidad de este producto con los requisitos básicos de las directivas de la CE:

Se puede pedir la declaración de conformidad original al fabricante.

## Advertencias de seguridad

### ¡ADVERTENCIA!

¡El transformador no es ningún juguete! ¡No cortocircuite las conexiones del transformador!

**Indicación a los padres:** compruebe periódicamente si el transformador presenta daños en el cable, el enchufe o la carcasa.

¡Utilice el juguete solo con los transformadores recomendados! ¡Si está dañado, el transformador no debe utilizarse! Si no se utiliza el producto durante largos periodos, se recomienda desenchufar el transformador de la red eléctrica. ¡No abra la carcasa del transformador! ¡No utilice el transformador como cargador! Los transformadores para juguetes no son adecuados para utilizarse como juguetes. El uso de estos productos debe realizarse bajo supervisión constante de los padres.

Cuando los cables de conexión o la carcasa del transformador estén dañados deben eliminarse y reemplazarse por un transformador nuevo. Tenga en cuenta las advertencias de eliminación recogidas en estas instrucciones.

## Condiciones de garantía

Los productos Carrera son juguetes de alto valor técnico, que deben ser tratados con cuidado. Es necesario que observe las indicaciones de estas instrucciones de uso. Todas las piezas han sido sometidas a un control riguroso (queda reservado el derecho a realizar modificaciones técnicas y cambios en el modelo, destinados a mejorar el producto).

### Si, a pesar de ello, se presentaran defectos, se aplicará una garantía en el marco de las siguientes condiciones:

La garantía comprenderá los fallos demostrables de material y de fabricación existentes en el momento de la compra del producto Carrera. Esta garantía es válida durante 24 meses a partir de la fecha de compra. Quedan excluidas del derecho de garantía las piezas de desgaste (como p. ej. trencillas, neumáticos, etc.) y los daños debidos al tratamiento o uso incorrecto y a intervenciones ajenas. Las reparaciones sólo las debe realizar la empresa Stadlbauer Marketing + Vertrieb GmbH o una empresa autorizada por ella. En el marco de esta garantía, la empresa Stadlbauer Marketing + Vertrieb GmbH decidirá si se cambia el producto Carrera en su totalidad o solamente las piezas defectuosas, o si se sustituye por otro producto equivalente. Quedan excluidos de la garantía los gastos de transporte, embalaje y flete, así como los daños imputables al comprador. Estos corren por cuenta del comprador. Solamente el primer comprador del producto Carrera podrá ejercer el derecho de garantía.

### El derecho a la aplicación de la garantía solamente existirá si:

- se presenta la tarjeta rellena correctamente junto con el producto Carrera defectuoso y el recibo de compra, la factura o el tiquet de caja.
- no se han realizado modificaciones por cuenta propia en la tarjeta de garantía.
- el juguete ha sido tratado y usado correctamente de acuerdo a las instrucciones de uso.
- los daños o el funcionamiento defectuoso no se deben a circunstancias de fuerza mayor o al desgaste debido al uso.

**Las tarjetas de garantía no se pueden sustituir.**

### Instrucciones para los Estados de la Unión Europea:

se hace referencia al deber de prestación de garantía legal del vendedor, en tanto que este deber no se vea limitado por alguna garantía contraria.

Reservado el derecho a errores y modificaciones

Reservado el derecho a modificación de los colores y del diseño definitivo

Reservado el derecho a modificaciones técnicas o debidas al diseño

## Conteúdo da embalagem

- Transformador
- Instruções de uso
- Endereços de contacto e serviço de assistência
- Cartão de garantia

## Nota importante

Leia atentamente estas instruções de uso antes de aplicar ou de conectar o produto pela primeira vez e guarde-as para consultas posteriores. Estas instruções de uso fazem parte do produto!

Este produto é destinado para uso com sistemas de circuito de corrida Carrera Evolution. Qualquer tipo de utilização para além desta, é considerada utilização fora do uso previsto. O fabricante não se responsabiliza por danos daí decorrentes.

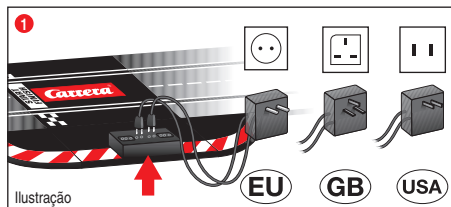
A operação só é permitida exclusivamente em salas secas. Não opere o transformador ao ar livre.

A respetiva versão atual deste manual de instruções está disponível no sítio: [www.carrera-toys.com](http://www.carrera-toys.com)

## Descrição

O transformador é destinado exclusivamente para o abastecimento elétrico de circuitos de corrida Carrera Evolution. O transformador está equipado, no lado secundário, com proteção automática contra curto-circuito e sobrecarga. No caso de curto-circuito ou de sobrecarga, o transformador desliga-se.

## Conexão eléctrica



Conecte o transformador do lado secundário ao carril de ligação EVOLUTION como se demonstra na fig. 1 e insira a ficha adaptadora de corrente na tomada da rede elétrica.

## Dados técnicos

Marca comercial ou nome, número de registo comercial e endereço do fabricante	CARRERA Stadlbauer Vertrieb & Marketing GmbH Rennbahn Allee 1 5412 Puch AUSTRIA FN 52240 z
Identificador do modelo	STAD-HKYF-002E STAD-HKYF-003E STAD-HKYF-004E
Tensão de entrada	100-240 V-
Frequência da alimentação de CA	50/60 Hz
Tensão de saída	DC 14.8 V
Corrente de saída	2.0 A
Potência de saída	29.6 W
Eficiência média no modo ativo	87.01 %

Eficiência a carga baixa (10%) 80.82 %

Consumo energético em vazio 0.09 W

CONSUMO DE CORRENTE ELÉCTRICA < 0.21 W



Este produto contém o símbolo de classificação da destruição de produtos eléctricos e electrónicos (WEEE), o que significa que o mesmo deve ser manuseado de acordo com a Directiva Europeia 2012/19/EU, de modo a ser reciclado ou desmontado, minimizando o seu impacto no meio ambiente. Para mais informação, contacte as autoridades locais ou regionais.

Os produtos electrónicos não incluídos no processo de escolha selectiva são potencialmente perigosos para o ambiente e para a saúde pública, devido à presença de substâncias perigosas.

## Declaração de conformidade

Por este meio, a Stadlbauer Marketing + Vertrieb GmbH declara que este produto se encontra em conformidade com os requisitos fundamentais das diretivas CE.

O original da declaração de conformidade pode ser solicitado no fabricante.

## Avisos de segurança

### AVISOS!

O transformador não é nenhum brinquedo! Não conecte as conexões do transformador em curto-circuito!

**Dica para os pais:** o transformador deve ser verificado periodicamente quanto a danificações no cabo, na ficha e no exterior da caixa. O brinquedo deve ser operado unicamente com transformadores recomendados! No caso de um defeito, não se deve utilizar mais o transformador! No caso de não-utilização prolongada, recomendamos desligar o transformador da rede elétrica. Não abrir a caixa do transformador! Não utilizar o transformador como carregador! Os transformadores para brinquedos em si não são adequados para utilização como brinquedo. A utilização destes produtos deve ocorrer sempre sob a vigilância permanente dos pais.

Quando os fios de ligação ou a caixa do transformador estiverem danificados, deve-se eliminar o transformador e substituí-lo por um novo. Observe as instruções de eliminação contidas neste manual.

## Condições de garantia

Os produtos Carrera são brinquedos de técnica de alta qualidade, pelo que deviam ser tratados com cuidado. Siga necessariamente as indicações contidas no manual de instruções. Todas as peças são submetidas a um controlo rigoroso (reservados os direitos a alterações técnicas e do modelo em prol do melhoramento do produto).

### Se surgirem contudo alguns defeitos, concede-se uma garantia no âmbito das condições seguintes:

A garantia abrange defeitos de material ou de fabrico comprovadamente existentes no momento da aquisição do produto Carrera. O prazo da garantia é de 24 meses, contados a partir da data de aquisição. Excluídos da garantia estão as peças de desgaste (como por exemplo escovas, pneus, etc.) e danos decorrentes de manuseio/utilização incorrectos ou de intervenção no produto. A reparação deve ser realizada unicamente pela empresa Stadlbauer Marketing + Vertrieb GmbH ou então por uma empresa por ela devidamente autorizada. No âmbito desta garantia, a empresa Stadlbauer Marketing + Vertrieb GmbH opta pela substituição do produto Carrera completo ou apenas pela substituição das peças defeituosas, ou por um substituto equivalente. Excluídos da garantia estão custos de transporte, de embalagem e de deslocação bem como danos da responsabilidade do adquirente. Estes custos estão a cargo do adquirente. Os direitos de garantia só podem ser exercidos exclusivamente pelo primeiro adquirente do produto Carrera.

### Os direitos à garantia só podem ser exercidos se

- o cartão de garantia for remetido devidamente preenchido, juntamente com o produto Carrera defeituoso e acompanhado do recibo / factura / talão de aquisição.
- não forem efectuadas alterações arbitrárias no cartão de garantia.
- o brinquedo tiver sido tratado de acordo com as indicações contidas no manual de instruções e utilizado para o uso devido.
- os danos / disfunções não resultarem de força maior ou de desgaste decorrente do funcionamento.

**Não é possível substituir cartões de garantia.**

### Nota para os Estados da UE:

quanto à obrigação do vendedor conceder uma garantia legal informa-se que esta obrigação não é limitada por uma garantia material.

Salvo erros, omissões e modificações  
Cores / design final – sujeitos a alterações  
Reservados os direitos a alterações da técnica e do design

## Contenuto della confezione

- Trasformatore
- Istruzioni per l'uso
- Indirizzi per l'assistenza e il contatto
- Tagliando di garanzia

## Avviso importante

Prima dell'uso iniziale del prodotto e del suo collegamento leggere attentamente queste istruzioni per l'uso e conservarle con cura. Sono parte del prodotto!

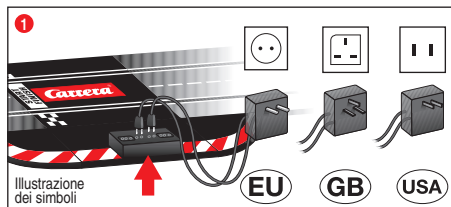
Questo prodotto è previsto per il funzionamento con sistemi di piste Carrera Evolution, Qualsiasi altro uso viene considerato inappropriato. Il produttore non risponde dei danni da ciò derivanti. L'uso deve avvenire esclusivamente in ambienti asciutti. Non fare funzionare il trasformatore all'aperto.

La versione di volta in volta attuale di queste istruzioni può essere trovata sul sito Internet: [www.carrera-toys.com](http://www.carrera-toys.com)

## Descrizione

Il trasformatore è destinato esclusivamente all'alimentazione elettrica di piste Carrera Evolution. Sul lato secondario, il trasformatore è dotato di una protezione contro cortocircuiti e sovraccarichi. In caso di cortocircuito o sovraccarico, il trasformatore si disinserisce.

## Allacciamento elettrico



Collegare il lato secondario del trasformatore alla rotaia di collegamento EVOLUTION secondo l'ill. 1 e inserire l'alimentatore a spina nella presa.

## Dati tecnici

Nome o marchio del fabbricante, numero di iscrizione nel registro delle imprese e indirizzo del fabbricante	CARRERA Stadlbauer Vertrieb & Marketing GmbH Rennbahn Allee 1 5412 Puch AUSTRIA FN 52240 z
Identificativo del modello	STAD-HKYF-002E STAD-HKYF-003E STAD-HKYF-004E
Tensione di ingresso	100-240 V -
Frequenza di ingresso CA	50/60 Hz
Tensione di uscita	DC 14.8 V
Corrente di uscita	2.0 A
Potenza di uscita	29.6 W
Rendimento medio in modo attivo	87.01 %

Rendimento a basso carico (10 %) 80.82 %

Potenza assorbita nella condizione a vuoto 0.09 W

CONSUMO DI CORRENTE < 0.21 W



### INFORMAZIONI AGLI UTENTI

ai sensi del Decreto Legislativo N° 49 del 14 Marzo 2014 "Attuazione della Direttiva 2012/19/EU sui rifiuti di apparecchiature elettriche ed elettroniche (RAEE)"

Il simbolo del cassonetto barrato riportato sull'apparecchiatura indica che il prodotto è stato immesso sul mercato dopo il 31/12/2010 e che alla fine della propria vita utile deve essere raccolto separatamente dagli altri rifiuti. L'utente dovrà, pertanto, conferire l'apparecchiatura integra dei componenti essenziali giunta a fine vita agli idonei centri di raccolta differenziata dei rifiuti elettrici ed elettronici, oppure riconsegnarla al rivenditore al momento dell'acquisto di nuova apparecchiatura di tipo equivalente, in ragione di uno a uno, oppure 1 a zero per le apparecchiature aventi dimensioni inferiori a 25 cm. L'adeguata raccolta differenziata per l'avvio successivo dell'apparecchiatura dismessa al recupero ambientalmente compatibile contribuisce ad evitare possibili effetti negativi sull'ambiente e sulla salute e favorisce il riciclo dei materiali di cui è composta l'apparecchiatura. Lo smaltimento abusivo del prodotto da parte dell'utente comporta l'applicazione delle sanzioni amministrative di cui al D.Lgs n. Decreto Legislativo N° 49 del 14 Marzo 2014.

## Dichiarazione di conformità

Con la presente, la Stadlbauer Marketing + Vertrieb GmbH dichiara che questo prodotto soddisfa i requisiti fondamentali delle direttive CE.

La dichiarazione di conformità originale può essere richiesta al produttore.

## Indicazioni per la sicurezza

### AVVERTENZA!

Il trasformatore non è un giocattolo! Non cortocircuitare i collegamenti del trasformatore!

**Avvertenze per i genitori:** controllare regolarmente se il cavo, la spina o il corpo del trasformatore sono danneggiati. Fare funzionare il giocattolo solo con trasformatori consigliati! Se danneggiato, il trasformatore non deve più essere utilizzato! In caso di pause di gioco prolungate, si consiglia di staccare il trasformatore dalla rete elettrica. Non aprire il corpo del trasformatore! Non usare il trasformatore come caricabatterie! I trasformatori per giocattoli non devono essere utilizzati come giocattoli. L'uso di questi prodotti deve essere sorvegliato costantemente dai genitori.

Se le linee di allacciamento o il corpo del trasformatore sono danneggiati, quest'ultimo deve essere smaltito e sostituito con uno nuovo. Rispettare le avvertenze per lo smaltimento riportate in queste istruzioni.

## Condizioni di garanzia

I prodotti Carrera sono giocattoli tecnici di alta qualità che dovrebbero essere trattati con cura. Rispettare assolutamente le indicazioni delle istruzioni per l'uso. Tutte le parti vengono sottoposte a un controllo minuzioso (con riserva di modifiche tecniche e del modellino atte al miglioramento del prodotto).

### Se ciononostante dovessero manifestarsi difetti, viene concessa una garanzia nell'ambito delle seguenti condizioni:

la garanzia copre difetti provati di materiale e fabbricazione presenti all'atto dell'acquisto del prodotto Carrera. Il periodo di garanzia è di 24 mesi a partire dalla data d'acquisto. La garanzia non copre i particolari soggetti ad usura (come p.es. contatti striscianti, pneumatici, ecc.), i danni derivanti da un trattamento/uso non appropriato o dovuti a interventi da parte di terzi. La riparazione deve essere eseguita solo dalla ditta Stadlbauer Marketing + Vertrieb GmbH o da un'azienda da lei autorizzata. Nell'ambito di questa garanzia, la Stadlbauer Marketing + Vertrieb GmbH provvederà, a sua discrezione, alla sostituzione completa del prodotto Carrera o delle sole parti difettose oppure a un rimpiazzo equivalente. La garanzia non copre le spese di trasporto, imballaggio e viaggio nonché i danni addebitabili all'acquirente. Questi sono a carico del cliente. I diritti di garanzia possono essere esercitati esclusivamente dal primo acquirente del prodotto Carrera.

### Il diritto alla prestazione di garanzia esiste solo se

- viene inviato il tagliando di garanzia debitamente compilato insieme con il prodotto Carrera difettoso, la ricevuta dell'acquisto/fattura/scontrino di cassa.
- non sono state effettuate modifiche arbitrarie del tagliando di garanzia.
- il giocattolo è stato trattato e usato in modo appropriato secondo le istruzioni per l'uso.
- i danni/malfunzionamenti non sono riconducibili a forza maggiore o normale usura.

### I tagliandi di garanzia non possono essere sostituiti.

### Indicazioni per gli Stati dell'UE:

si rimanda all'obbligo di garanzia legale del venditore nonché al fatto che questo obbligo di garanzia non viene limitato dalla garanzia in oggetto.

Con riserva di errori e modifiche

Con riserva di modifiche dei colori/design definitivo

Con riserva di modifiche tecniche e dovute al design

## Verpakkingsinhoud

- Transformator
- Bedieningshandleiding
- Service- en contactadressen
- Garantiekaart

## Belangrijk advies

Voordat u het product de eerste keer in gebruik neemt resp. aansluit, dient u deze handleiding aandachtig door te lezen. Bewaar deze voor latere raadpleging! Ze is een bestanddeel van het product!

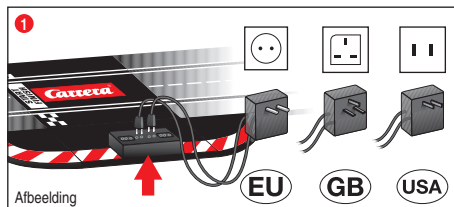
Dit product is bedoeld voor gebruik met de Carrera-racebaansystemen Evolution. Ieder ander gebruik geldt als oneigenlijk. Voor hieruit resulterende schade stelt de fabrikant zich niet aansprakelijk. Het gebruik mag uitsluitend in droge ruimten plaatsvinden. Gebruik de transformator niet in de openlucht.

De actuele versie van deze handleiding vindt u altijd op de website: [www.carrera-toys.com](http://www.carrera-toys.com)

## Beschrijving

De transformator is uitsluitend bedoeld voor de elektrische voeding van Carrera Evolution-autoracebanen. De transformator is secundair voorzien van een automatische kortsluit- en overbelastingsbeveiliging. In het geval van een kortsluiting of overbelasting wordt de transformator uitgeschakeld.

## Elektrische aansluiting



Sluit de transformator secundair, zoals in afb. 1, op de EVOLUTION-aansluitrail aan en steek de stekkeradapter in het stopcontact.

## Technische gegevens

Nam of handelsmerk van de fabrikant, handelsregisternummer en adres	CARRERA Stadlbauer Vertrieb & Marketing GmbH Rennbahn Allee 1 5412 Puch AUSTRIA FN 52240 z
Typeaanduiding	STAD-HKYF-002E STAD-HKYF-003E STAD-HKYF-004E
Voedingsspanning	100-240 V~
Voedingsfrequentie	50/60 Hz
Uitgangsspanning	DC 14.8 V
Uitgangsstroom	2.0 A
Uitgangsvermogen	29.6 W
Gemiddelde actieve efficiëntie	87.01 %
Efficiëntie bij lage belasting (10 %)	80.82 %

Energieverbruik in niet-belaste toestand 0.09 W

STROOMVERBRUIK < 0.21 W



Dit product draagt het selectieve klasseringssymbool voor elektrisch afval en elektronische apparatuur (WEEE). Dit betekent dat dit product moet worden behandeld overeenkomstig Europese Richtlijn 2012/19/EU teneinde te worden gerecycleerd of gesloopt om het effect op de omgeving zo klein mogelijk te maken. Zoek alstublieft contact met uw plaatselijke of regionale bevoegde instantie voor verdere informatie.

Elektronische producten niet inbegrepen in het selectieve klasseringsproces zijn potentieel gevaarlijk voor het milieu en de menselijke gezondheid ten gevolge van de tegenwoordigheid van gevaarlijke substanties.

## Conformiteitsverklaring

Hierbij verklaart Stadlbauer Marketing + Vertrieb GmbH dat dit product in overeenstemming is met de fundamentele eisen van de EG-richtlijnen.

De originele verklaring van overeenstemming kan bij de fabrikant worden opgevraagd.



## Veiligheidsinstructies

### WAARSCHUWING!

De transformator is geen speelgoed! De aansluitingen van de transformator niet kortsluiten!

**Informatie voor de ouders:** Controleer de transformator regelmatig op schade aan het snoer, de stekker of de behuizing.

Gebruik speelgoed alleen met aanbevolen transformatoren! In het geval van een beschadiging mag de transformator niet meer worden gebruikt! Bij langere speelpauses wordt aanbevolen de transformator van het stroomnet los te koppelen. Open de behuizing van de transformator niet! Gebruik de transformator niet als lader! Transformatoren voor speelgoed zijn niet geschikt om als speelgoed te worden gebruikt. Het gebruik van deze producten moet onder permanent toezicht van de ouders plaatsvinden.

Indien de aansluitsnoeren of de behuizing van de transformator beschadigd zijn, moet deze verwijderd en door een nieuwe transformator vervangen worden. Neem de afvalinstructies in deze handleiding in acht.

## Garantievoorwaarden

Bij de Carrera-producten betreft het technisch hoogwaardig speelgoed, dat zorgvuldig behandeld dient te worden. Gelieve onvoorwaardelijk de in de gebruiks-aanwijzing vermelde aanwijzingen in acht te nemen. Alle onderdelen worden aan een zorgvuldige test onderworpen (technische wijzigingen en modelwijzigingen in functie van een verbetering van het product zijn voorbehouden).

### Indien er desondanks fouten opduiken, wordt een garantie in het kader van de hierna volgende garantievoorwaarde verleend:

De garantie omvat aantoonbare materiaal- of fabricagefouten, waarvan op het moment van de aankoop van het Carrera-product sprake was. Te rekenen vanaf de datum van verkoop bedraagt de garantietermijn 24 maanden. Uitgesloten is de garantieclaim voor aan slijtage onderhevige onderdelen (zoals bijv. sleepcontacten, banden enz.), beschadigingen door een onoordeelkundige behandeling of door een onoordeelkundig gebruik of bij externe ingrepen. De reparatie mag uitsluitend door de firma Stadlbauer Marketing + Vertrieb GmbH of door een door haar geautoriseerd bedrijf uitgevoerd worden. In het kader van deze garantie wordt, afhankelijk van de keuze van de firma Stadlbauer Marketing + Vertrieb GmbH, het Carrera-product volledig of worden enkel de defecte onderdelen uitgewisseld of wordt er voor gelijkwaardige vervanging gezorgd. Van de garantie uitgesloten zijn transport-, verpakings- en verplaatsingskosten alsook beschadigingen, waarvoor de koper dient op te komen. Deze dienen door de koper gedragen te worden. Op de garantieclaims kan uitsluitend de oorspronkelijke koper van het Carrera-product beroep doen.

### Aanspraak op de garantievergoeding bestaat enkel dan, wanneer

- de behoorlijk ingevulde kaart samen met het defecte Carrera-product, het aankoopbewijs/de factuur/de kassabon gezonden wordt;
- geen eigenmachtige wijzigingen aan de garantiekaart aangebracht werden;
- het speelgoed in overeenstemming met de gebruiksaanwijzing behandeld en zoals reglementair voorgeschreven gebruikt werd;
- de beschadigingen/functiestoringen aan overmacht of aan door het gebruik veroorzaakte slijtage te wijten zijn.

**Garantiekaarten kunnen niet vervangen worden.**

### Aanwijzing voor EU-lidstaten:

er wordt gewezen op de wettelijke garantielijkt door de verkoper, meer bepaald op het feit dat deze garantielijkt door een concrete garantie niet aan beperkingen onderworpen wordt.

Vergissingen en fouten uitgesloten

Kleur/finale ontwerp aanpassingen uitgesloten

Technische aanpassingen en ontwerp gerelateerde aanpassingen uitgesloten

## Innehållet i förpackningen

- Transformator
- Bruksanvisning
- Service- och kontaktpuppgifter
- Garantikort

## Viktig upplysning

Före den första användningen av produkten resp. innan den ansluts måste denna bruksanvisning läsas igenom noggrant. Spara bruksanvisningen. Den är en del av produkten!

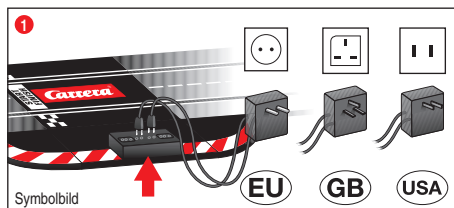
Denna produkt är avsedd för drift med Carrera bilbanesystem Evolution. All annan användning betraktas som icke ändamålsenlig. För skador som uppstår härur ikläder sig tillverkaren inget ansvar. Drift får ske endast i torra utrymmen. Använd inte transformatorer utomhus.

Den aktuella versionen av denna anvisning återfinns på sajten: [www.carrera-toys.com](http://www.carrera-toys.com)

## Beskrivning

Transformatorn är avsedd endast för energiförsörjningen av Carrera Evolution bilbanor. Transformatorn har ett automatiskt kortslutnings- och överbelastningsskydd. Vid en kortslutning eller överbelastning stängs transformatorn av.

## Elektrisk anslutning



Anslut transformatorn på sekundärsidan enligt bild 1 till EVOLUTION anslutningsskenan och sätt i kontaktnätdelen i nätuttaget.

## Tekniska data

Tillverkarens namn eller varumärke, organisationsnummer och adress	CARRERA Stadlbauer Vertrieb & Marketing GmbH Rennbahn Allee 1 5412 Puch AUSTRIA FN 52240 z
Modellbeteckning	STAD-HKYF-002E STAD-HKYF-003E STAD-HKYF-004E
Ingående spänning	100-240 V~
Ingående frekvens (växelström)	50/60 Hz
Utgående spänning	DC 14.8 V
Utgående ström	2.0 A
Utgående effekt	29.6 W
Genomsnittlig verkningsgrad i aktivt läge	87.01 %
Verkningsgrad vid låg last (10 %)	80.82 %

Elförbrukning vid noll-last 0.09 W

STRÖMFÖRBRUKNING < 0.21 W



Denna produkt är försedd med symbolen för selektiv kassering av elektrisk utrustning (WEEE). Det innebär att denna produkt måste kasseras motsvarande EG direktiv 2012/19/EU, för att minimera uppståande miljöskador.

Ytterligare information kan erhållas av lokala eller regionala myndigheter.

Elektroniska produkter som utesluts från denna selektiva kasseringssprocess utgör på grund av närvaron av farliga substanser en fara för miljö och hälsa.

## Försäkran om överensstämmelse

Härmed förklarar Stadlbauer Marketing + Vertrieb GmbH att denna produkt överensstämmer med de grundläggande kraven i EU-direktiven.

Originalförsäkran om överensstämmelse kan efterfrågas hos tillverkaren.

## Säkerhetshänvisningar

### WARNING!

Transformatorn är ingen leksak! Kortslut inte transformatorns anslutningar!

**Information till föräldrar:** Kontrollera transformatorn regelbundet avs. skador på sladden, kontakten eller kåpan. Använd leksaken endast med rekommenderade transformatorer! Vid en skada får transformatorn inte längre användas! Vid längre upphåll i användningen rekommenderar vi att man skifter transformatorn från elnätet. Öppna inte transformatorns kåpa! Använd inte transformatorn som laddare! Transformatorer till leksaker är inte lämpliga att användas som leksaker. Användningen av dessa produkter kräver konstant överinseende genom föräldrarna.

Om transformatorns anslutningsledningar eller hus har skadats måste den bortskaffas och bytas ut mot en ny transformator. Se bortskaffningsinformationen i denna anvisning.

## Garantivillkor

Carrera-produkterna är tekniskt förstklassiga leksaker som skall behandlas med omsorg. Du måste ovillkorligen beakta informationen i bruksanvisningen. Alla komponenter underkastas en noggrann kontroll (tekniska ändringar och modelländringar som syftar till att förbättra produkten förbehålles).

### Om det mot förmodan skulle uppstå ett fel, gäller garantin inom ramen av följande villkor:

Garantin omfattar påvisbara material- eller fabrikationsfel som förelåg vid tiden för köpet av Carrera-produkten. Garanti tiden är 24 månader räknat från försäljningsdatumet. Garantin omfattar inte slitagedelar (som t.ex. släpaskor, däck etc.), skador p.g.a. felaktig hantering/användning eller obehöriga ingrepp. Reparationer får utföras endast av företaget Stadlbauer Marketing + Vertrieb GmbH eller ett av detta företag auktoriserat företag. Inom ramen av denna garanti kommer Stadlbauer Marketing + Vertrieb GmbH att välja att byta ut Carrera-produkten i dess helhet, eller byta ut endast de defekta komponenterna, eller att lämna likvärdig ersättning. Garantin omfattar inte transport-, förpacknings- och resekostnader samt skador som köparen vållar. Dessa kostnader bärs av köparen. Garantianspråk kan ställas endast av den första köparen av Carrera-produkten.

### Garantianspråk kan göras gällande endast om

- det korrekt ifyllda kortet skickas in tillsammans med den defekta Carrera-produkten, inköpskvittot/fakturan/kassakvittot.
- inga egenmäktiga ändringar av garantisedeln har gjorts.
- produkten har behandlats och använts för sitt ändamål enligt bruksanvisningen.
- skadorna/felfunktionerna inte kan härledas till force majeure eller slitage p.g.a. användning.

### Garantisedlar kan inte ersättas.

### Hänvisning för EU-medlemsländer:

vi hänvisar till säljarens lagstadgade garantiskyldighet i den mån som denna garantiskyldighet inte begränsas av objektgarantin.

Fel och ändringar förbehållna

Färger / slutlig design - ändringar förbehållna

Tekniska och designrelaterade ändringar förbehållna

## Pakkauksen sisältö

- Muuntaja
- Käyttöohje
- Asiakaspalvelu- ja yhteysosoitteet
- Takuukortti

## Tärkeä huomautus

Ennen tuotteen tai sen liitännän ensimmäistä käyttökertaa lue tämä käyttöohje huolellisesti ja säilytä se myöhempää tarvetta varten. Se on osa tuotetta!

Tämä tuote on tarkoitettu käytettäväksi yhdessä Carrera Evolution -kilparatajärjestelmien kanssa. Kaikki muunlainen käyttö on sen käyttötarkoituksen vastaista. Valmistaja ei vastaa näin syntyvistä vahingoista.

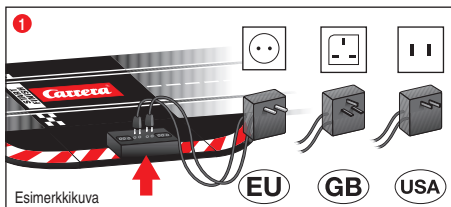
Tuotetta saa käyttää ainoastaan kuivissa tiloissa. Muuntajaa ei saa käyttää ulkona.

Näiden ohjeiden uusimman version löydät internet-sivulta: [www.carrera-toys.com](http://www.carrera-toys.com)

## Kuvaus

Muuntaja on tarkoitettu ainoastaan Carrera Evolution -autokilparatojen virransyöttöön. Muuntaja on varustettu automaattisella oikosulku- ja ylikuormitusuojalla toisiopuolelta. Oikosulussa tai ylikuormituksessa muuntaja katkaisee virran.

## Sähköliitäntä



Yhdistä muuntaja toisiopuolelta kuvan 1 mukaisesti EVOLUTION-liitäntäkiskoon ja yhdistä pistokeverkkoalaitteistorasioina.

## Tekniset tiedot

Valmistajan nimi tai tavaramerkki, kaupparekisterinumero ja osoite	CARRERA Stadlbauer Vertrieb & Marketing GmbH Rennbahn Allee 1 5412 Puch AUSTRIA FN 52240 z
Mallitunniste	STAD-HKYF-002E STAD-HKYF-003E STAD-HKYF-004E
Ottojännite	100-240 V-
Tuloverkkotaajuus	50/60 Hz
Antojännite	DC 14.8 V
Antovirta	2.0 A
Antoteho	29.6 W
Aktiivitiilan keskimääräinen hyötysuhde	87.01 %
Hyötysuhde alhaisella kuormituksella (10 %)	80.82 %

Kuormittamattoman tilan tehonkulutus 0.09 W

VIRRANKULUTUS < 0.21 W



Tämä tuote on varustettu merkillä, jonka mukaan se on hävitettävä sähköromuna (WEEE). Se tarkoittaa, että tämä tuote on hävitettävä EU-direktiivin 2012/19/EU mukaan ympäristövahinkojen pienentämiseksi.

Lisätietoja saa paikalliselta tai alueelliselta viranomaiselta.

Sähkölaitteet, joita ei hävitä näiden määräysten mukaisesti, ovat riski ympäristölle ja terveydelle niiden sisältämien vaarallisten aineiden vuoksi.

## Vaatimustenmukaisuusvakuutus

Täten Stadlbauer Marketing + Vertrieb GmbH vakuuttaa, että tämä tuote vastaa EU-direktiivien olennaisia vaatimuksia.

Alkuperäinen vaatimustenmukaisuusvakuutus on saatavissa valmistajalta.

## Turvallisuusohjeita

### VAROITUS!

Muuntaja ei ole leikkikalu! Älä oikosulje muuntajan liitäntöjä!

**Ohjeita vanhemmille:** Tarkasta säännöllisesti, onko muuntajan johdossa, pistokkeessa tai kotelossa vaurioita.

Käytä leikkikalua vain suositeltujen muuntajien kanssa! Jos muuntaja on vahingoittunut, ei sitä saa enää käyttää! Suosittelemme irrottamaan muuntajan virtaverkosta, kun leikkikalun käytössä on pidempi tauko. Älä avaa muuntajan kotelo! Älä käytä muuntajaa laturina! Leikkikalujen muuntajat eivät sovellu käytettäväksi leikkikaluna. Näiden tuotteiden käytön on tapahduttava aikuisen jatkuvassa valvonnassa.

Jos liitosjohdot tai muuntajan kotelo on vahingoittunut, on ne poistettava käytöstä ja tilalle on hankittava uusi muuntaja. Ota huomioon tässä ohjeessa olevat osien hävittämistä koskevat ohjeet.

## Takuuehdot

Carrera-tuotteet ovat korkealaatuisia leikkikaluja, joita tulee käsitellä huolella. Käyttöohjeen neuvot on ehdottomasti otettava huomioon. Kaikki osat tarkastetaan huolellisesti (oikeudet teknisiin muutoksiin ja tuotetta parantaviin mallimuutoksiin pidätetään).

### Jos tuotteessa kaikesta huolimatta esiintyy vikoja, sille myönnetään takuu seuraavien takuuehtojen mukaisesti:

Takuuseen sisältyvät todistettavissa olevat materiaali- tai valmistusvirheet, jotka olivat Carrera-tuotteessa sen ostohetkellä. Takuuaika on ostopäivämäärästä lukien 24 kuukautta. Takuuseen eivät sisälly kuluvat osat (kuten esim. liukukoskettimet, renkaat, jne.), asiattoman käsittelyn/käytön tai asiantuntemattoman korjauksen aiheuttamat vahingot. Korjauksen saa suorittaa vain Stadlbauer Marketing + Vertrieb GmbH tai tämän valtuuttama yritys. Tämän takuun puitteissa Carrera-tuote vaihdetaan kokonaan tai vain vialliset osat tai myönnetään vastaava korvaus Stadlbauer Marketing + Vertrieb GmbH:n päätöksen mukaan. Takuuseen eivät kuulu kuljetus-, pakkaus- ja matkakustannukset eivätkä jälleenmyyjän vastuun piiriin kuuluvat viat. Ne korvaa jälleenmyyjä.

Vain Carrera-tuotteen ensimmäinen ostaja voi esittää takuuvaatimukset.

### Takuuvaatimukset ovat voimassa vain silloin, kun

- asianmukaisesti täytetty kortti lähetetään yhdessä viallisen Carrera-tuotteen, ostokuitin/laskun/kassakuitin kanssa.
- takuukorttiin ei ole tehty omavaltaisia muutoksia.
- leikkikalua on käsitelty käyttöohjeen ja käyttötarkoituksen mukaisesti.
- vikoja/vikatoimintoja eivät ole aiheuttaneet ylivoimaiset esteet eikä käytön aiheuttama kuluminen.

### Takuukortteja ei voi korvata.

### Huomautus EU-jäsenmaille:

Viitataan jälleenmyyjän lainmukaiseen takuuvollisuuteen siinä määrin, että laitetakuuta ei rajoiteta.

Oikeudet erehdyksiin ja muutoksiin pidätetään

Oikeudet värien / lopullisen muotoilun muutoksiin pidätetään

Oikeudet teknisiin ja muotoilun muutoksiin pidätetään

## Innholdet i pakningen

- Transformator
- Bruksanvisning
- Service- og kontaktadresser
- Garantikort

## Viktig anvisning

Les vennligst grundig gjennom denne bruksanvisningen før første bruk av produktet eller før første tilkobling, og oppbevar denne. Den er en del av produktet!

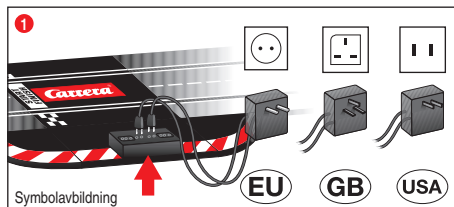
Dette produktet er bestemt for bruk med Carrera racerbanesystemer Evolution. En hver bruk over dette gjelder som ikke-forskriftsmessig. Produsenten tar ikke ansvar for skader pga. dette. Må kun brukes i tørre rom. Transformatoren må ikke brukes uten-dørs.

Den aktuelle versjonen av denne veiledningen finner du på nettstedet: [www.carrera-toys.com](http://www.carrera-toys.com)

## Beskrivelse

Transformatoren skal kun brukes for energiforsyning av Carrera Evolution racerbaner. Transformatoren er utstyrt med en automatisk kortslutnings- og overbelastningsbeskyttelse på sekundærsiden. Transformatoren slår seg av ved kortslutning eller overbelastning.

## Elektrisk tilkobling



Koble til transformatoren på sekundærsiden iht. bilde 1 på EVOLUTION tilkoblingsskinne og sett stopselet i stikkkontakten.

## Tekniske data

Navn eller varemerke for produsenten, handelsregisternummer og adresse	CARRERA Stadlbauer Vertrieb & Marketing GmbH Rennbahn Allee 1 5412 Puch AUSTRIA FN 52240 z
Modellidentifikator	STAD-HKYF-002E STAD-HKYF-003E STAD-HKYF-004E
Inngangsspenning	100-240 V~
Inngangsvekselstrømfrekvens	50/60 Hz
Utgangsspenning	DC 14.8 V
Utgangsstrøm	2.0 A
Utgangseffekt	29.6 W
Gjennomsnittlig effektivitet under drift	87.01 %
Effektivitet ved lav last (10 %)	80.82 %

Strømforbruk ved lav belastning 0.09 W

STRØMFORBRUK < 0.21 W



## Samsvarserklæring

Hermed erklærer Stadlbauer Marketing + Vertrieb GmbH at dette produktet er i overensstemmelse med de grunnleggende kravene til EF-direktivene.

Original samsvarserklæring kan fås hos produsenten.

## Sikkerhetshenvisninger

### ADVARSEL!

Transformatoren er ingen leke! Forbindelsene til transformatoren må ikke kortsluttes!

**Henvisning til foreldre:** Transformatoren bør undersøkes regelmessig for skader på ledningen, kontakten eller kapselen. Leketøy må kun brukes med anbefalte transformatorer! Transformatoren får ikke brukes, dersom den er skadet! Ved lengre pauser anbefales det å skille transformatoren fra strømmettet. Kapselen til transformatoren får ikke åpnes! Ikke bruk transformatoren som ladearratt! Transformatorer for leketøy er ikke egnet for bruk som leketøy. Bruk av slike produkt må alltid overvåkes av foreldre.

Hvis tilkoblingsledninger eller huset til transformatoren er skadet, må denne kastes og skiftes ut med en ny transformator. Følg bruksveiledningens anvisninger for avfallshåndtering.

## Garantibetingelser

Carrera-produkter er teknisk kvalitative produkter som må behandles grundig og forsiktig. Vær absolutt oppmerksom på henvisningene i bruksanvisningen. Alle deler gjennomgår en grundig kontroll (med forbehold om tekniske endringer og modellendringer for forbedring av produktet).

### Hvis det allikevel skulle oppstå feil, så garanteres det en garanti i rammen av følgende garantibetingelser:

Garantien omfatter beviselige material- eller fabrikkasjonsfeil som fantes på Carrera-produktet da det ble kjøpt. Garantifristen er 24 måneder fra kjøpedato. Garantien utelukkes for slitedeler (som f.eks. slipere, dekk osv.), skader som oppstår gjennom uriktig behandling/bruk eller fremmede inngrep. Reparasjoner får kun gjennomføres av Stadlbauer Marketing + Vertrieb GmbH eller en bedrift som er autorisert av dette firmaet. I rammen av denne garantien velger Stadlbauer Marketing + Vertrieb GmbH om hele Carrera-produktet skal skiftes ut eller kun de defekte delene eller det blir gitt en likeverdig erstatning. Garantien utelukker transport-, emballasje- og fraktkostnader i tillegg til skader som forårsakes av kjøper. Disse betales av kjøper. Garantien gjelder kun for første kjøper av Carrera-produktet.

### Man kan kun bruke garantien når

- riktig utfylt kort sendes inn sammen med det defekte Carrera-produktet og kvitteringen/kasselappen.
- ingen egne endringer ble foretatt på dette garantikortet.
- leketøyet ble behandlet i henhold til bruksanvisningen og ble brukt forskriftsmessig.
- skadene/feilfunksjonene ikke gjelder stor vold eller driftsbetinget slitasje.

### Garantikort kan ikke erstattes.

Henvisning for EU-land:

Det henvises om lovmessig garantiplikt til selgeren, og om at denne garantiplikten ikke innskrenkes gjennom gjenstandens garanti.

Med forbehold om feil og endringer

Farger/endelig design - med forbehold om endringer

Med forbehold om tekniske endringer og endringer i design

## A csomag tartalma

- Transzformátor
- Használati utasítás
- Szerviz- és kapcsolattartási címek
- Garanciajegy

## Fontos tudnivaló

Kérjük, a termék első használata ill. csatlakoztatása előtt gondosan olvassa végig a jelen használati utasítást és azt őrizze meg. A termék részét képezi!

A termék a Carrera Evolution versenypálya-rendszerrel együttesen történő használatra rendeltetett. Minden ezen túlmenő alkalmazás nem rendeltetésszerűnek minősül. Az ebből eredő károkért a gyártó nem vállal felelősséget.

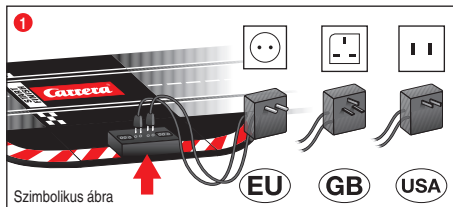
A használat kizárólag száraz helyiségekben történhet. A transzformátor nem használható a szabadban.

A jelen utasítás mindenkor aktuális változatát a [www.carrera-toys.com](http://www.carrera-toys.com) web-oldalon találhatja.

## Leírás

A transzformátor kizárólag a Carrera Evolution versenypályák energiaellátására rendeltetett. A transzformátor a szekunder oldalon rövidzárlat és túlterhelés elleni automatikus védelemmel van ellátva. Rövidzárlat vagy túlterhelés esetén a transzformátor kikapcsol.

## Villamos csatlakoztatás



Az 1. ábrának megfelelően a szekunder oldalon csatlakoztassa a transzformátort az EVOLUTION csatlakozósinre és dugja a csatlakozó dugót a dugaszoló aljzatba.

## Műszaki adatok

A gyártó neve vagy védjegye, cégjegyzékszám és címe

CARRERA  
Stadlbauer Vertrieb &  
Marketing GmbH  
Rennbahn Allee 1  
5412 Puch  
AUSTRIA  
FN 52240 z

Modellazonosító	STAD-HKYF-002E STAD-HKYF-003E STAD-HKYF-004E
Bemenő feszültség	100-240 V -
Bemenő váltóáram frekvenciája	50/60 Hz
Kimenő feszültség	DC 14.8 V
Kimenő áramerősség	2.0 A
Kimenő teljesítmény	29.6 W
Aktív üzemmódban mért átlagos hatásfok	87.01 %

Hatásfok alacsony (10 %-os) terhelésnél 80.82 %

Üresjárású üzemmódban mért energiafogyasztás 0.09 W

ENERGIAFOGYASZTÁS < 0.21 W



Ez a termék a villamos felszerelések szelektív hulladékgyűjtését jelölő szimbólummal van ellátva (WEEE). Ez azt jelenti, hogy ezt a terméket a 2012/19/EU tanácsi irányelvnek megfelelően kell hulladékként elhelyezni, ezzel minimálva a keletkező környezeti károkat. További információkat a helyi vagy regionális hatóságánál kaphat.

A szelektív hulladékgyűjtési folyamatból kizárt elektromos termékek a veszélyes szubsztanciák jelenléte miatt veszélyt jelentenek a környezetre és az egészségre.

## Megfelelőségi nyilatkozat

A Stadlbauer Marketing + Vertrieb GmbH ezennel kijelenti, hogy ez a termék összhangban van az EK-irányelvek alapvető követelményeivel.

Az eredeti megfelelőségi nyilatkozat a gyártótól kérhető.



## Biztonsági előírások

### FIGYELMEZTETÉS!

A transzformátor nem játékszer! A trafó csatlakozóit nem szabad rövidre zárni!

**Tájékoztató a szülőknek:** A trafót rendszeresen ellenőrizni kell a vezeték, a dugó vagy a burkolat sérülései tekintetében.

A játék csak az ajánlott transzformátorokkal működtethető! Sérülés esetén a transzformátor további alkalmazása tilos! Ha hosszabb ideig nem játszik, javasoljuk a transzformátor áramhálózatról történő leválasztását. A trafó burkolatát felnyitni tilos! A trafó nem használható töltőként! A játékok transzformátorai nem alkalmasak arra, hogy azokat játékszerként használják. Ezeknek a termékeknek a használata csak a szülők folyamatos felügyelete mellett történhet.

Ha a transzformátor csatlakozóvezetéke vagy a burkolata meg van sérülve, akkor ártalmatlanítani kell és új transzformátorra kell kicserélni. Kérjük, vegye figyelembe a jelen utasításban szereplő ártalmatlanítási tudnivalókat.

## Garanciális feltételek

A Carrera termékek műszaki szempontból igényes játékok, melyek gondos kezelést igényelnek. Kérjük, feltétlenül vegye figyelembe a használati útmutatóban szereplő tudnivalókat. Minden alkatrészt gondos ellenőrzésnek vetettek alá (a termék fejlesztését szolgáló műszaki módosítások és modellváltozások joga fenntartott).

### Ha ennek ellenére hibák mutatkoznának, garanciát a lenti garanciális feltételek keretében nyújtunk:

A garancia magába foglalja a Carrera termék vásárlásának időpontjában fennálló bizonyítható anyag- és gyártási hibákat. A garancia időtartama az értékesítés napjától számítva 24 hónap. Kizárt a garanciaigény a kopó alkatrészek (mint pl. csúszóérintkezők, abroncsok, stb.), valamint a szakszerűtlen kezelés/használat vagy az idegen beavatkozás következtében keletkező károk esetében. A javítást csak a Stadlbauer Marketing + Vertrieb GmbH cég, vagy egy általa feljogosított cég végezheti. A garancia keretében a Stadlbauer Marketing + Vertrieb GmbH választása szerint a Carrera terméket egészben cserélik, vagy csak annak meghibásodott alkatrészeit, illetve a terméket egyenértékű termékkel pótolják. A garancia alól kizártak a szállítási, csomagolási és fuvar költségek, valamint a Vevőnek felróható károk, melyeket a Vevő visel. A garanciaigényeket kizárólag a Carrera termék első vevője veheti igénybe.

### A garanciális szolgáltatásra csak akkor áll fenn igény, ha:

- a szabályosan kitöltött garancialevelet a meghibásodott Carrera termékkel, a vásárlást igazoló bizonylattal / a számlával / a pénztárblokkal együtt beküldik.
- a garancialevelén nem végeztek önhatalmú módosításokat.
- a játékot a használati útmutatónak megfelelően kezelték és rendeltetésszerűen használták.
- a károk / hibás működések nem vis major eseteire vagy használatból eredő kopásra vezethetők vissza.

### A garancialevelek nem pótolhatók.

### Tájékoztató EU államok esetében:

Felhívjuk a figyelmet az eladó törvényes jótállási kötelezettségére, valamint arra, hogy a tárgyban forgó garancia ezt a jótállási kötelezettséget nem korlátozza.

A tévedések és a módosítások joga fenntartva  
Színek / végleges design – A módosítások joga fenntartva  
A műszaki és formatervezésből eredő módosítások joga fenntartva

## Zawartość opakowania

- Transformator
- Instrukcja obsługi
- Adresy punktów serwisowych i adresy kontaktowe
- Karta gwarancyjna

## Ważna wskazówka

Przed pierwszym użyciem produktu lub jego instalacją prosimy Państwa o dokładne zapoznanie się z treścią niniejszej instrukcji i jej zachowanie. Niniejsza instrukcja stanowi część produktu!

Niniejszy produkt jest przeznaczony dla torów wyścigowych Carrera Evolution. Użytkowanie przekraczające ten zakres oznacza użytkowanie niezgodne z przeznaczeniem. Producent nie ponosi odpowiedzialności za szkody wynikłe na skutek użytkowania niezgodnego z przeznaczeniem.

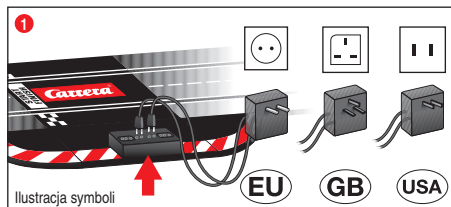
Produkt jest przeznaczony do użytkowania wyłącznie w suchych pomieszczeniach. Nie używać transformatora na zewnątrz.

Aktualna wersja niniejszej instrukcji obsługi jest dostępna na stronie internetowej: [www.carrera-toys.com](http://www.carrera-toys.com)

## Opis

Transformator jest przeznaczony wyłącznie do zasilania w energię torów wyścigowych Carrera Evolution. Transformator posiada automatyczne zabezpieczenie przed zwarciami i przeciążeniem po stronie wtórnej. W przypadku powstania zwarcia lub przeciążenia transformator wyłącza się.

## Podłączenie do prądu



Ilustracja symboli

Podłączyć Państwo transformator po stronie wtórnej zgodnie z ilustracją **1** do szyny przyłączeniowej EVOLUTION i podłączyć Państwo zasilacz do gniazdka elektrycznego.

## Dane techniczne

Nazwa lub znak towarowy producenta, numer rejestru handlowego i adres	CARRERA Stadlbauer Vertrieb & Marketing GmbH Rennbahn Allee 1 5412 Puch AUSTRIA FN 52240 z
Identyfikator modelu	STAD-HKYF-002E STAD-HKYF-003E STAD-HKYF-004E
Napięcie wejściowe	100-240 V -
Wejściowa częstotliwość prądu przemiennego	50/60 Hz
Napięcie wyjściowe	DC 14.8 V
Prąd wyjściowy	2.0 A
Moc wyjściowa	29.6 W
Średnia sprawność podczas pracy	87.01 %

Sprawność przy niskim obciążeniu (10 %) 80.82 %

Zużycie energii w stanie bez obciążenia 0.09 W

ZUŻYCIE PRĄDU < 0.21 W



Ten produkt jest oznaczony symbolem oznaczającym selektywne usuwanie odpadów elektrycznych i elektronicznych (WEEE). To oznacza, że w celu zminimalizowania powstających zanieczyszczeń środowiska produkt ten musi zostać usunięty zgodnie z postanowieniami Dyrektywy Unii Europejskiej 2012/19/EU. Dalsze informacje uzyskają Państwo w urzędach lokalnych względnie regionalnych.

Produkty elektroniczne wyłączone z procesu selektywnego usuwania odpadów, ze względu na zawartość niebezpiecznych substancji oznaczają niebezpieczeństwo dla środowiska i zdrowia.

## Deklaracja zgodności

Stadlbauer Marketing + Vertrieb GmbH oświadcza niniejszym, że niniejszy produkt spełnia zasadnicze wymagania dyrektywy WE.

Oryginał Deklaracji zgodności można zamówić u producenta.

## Uwagi dot. bezpiecznego użycia

### OSTRZEŻENIE!

Transformator nie jest zabawką! Nie zwierać łączy transformatora!

**Wskazówka dla rodziców:** Należy regularnie sprawdzać, czy przewody, wtyczka lub obudowa transformatora są uszkodzone. Zabawkę należy użytkować wyłącznie z zaleconym transformatorem! W przypadku stwierdzenia uszkodzenia nie wolno użytkować transformatora! W przypadku dłuższych przerw w zabawie zaleca się odłączenie transformatora od sieci. Nie otwierać obudowy transformatora. Nie używać transformatora jako ładowarki! Transformatory do zabawek nie mogą być używane jako zabawki. Użytkowanie tych produktów musi być zawsze nadzorowane przez rodziców.

Jeżeli przewody przyłączeniowe lub obudowa transformatora są uszkodzone, transformator musi zostać usunięty i zastąpiony nowym. Prosimy Państwa o przestrzeganie zawartych w niniejszej instrukcji wskazówek dotyczących usuwania zużytego sprzętu.

## Warunki gwarancji

Produkty Carrera to zabawki, charakteryzujące się wysoką jakością rozwiązań technicznych. Z tego względu należy o nie wyjątkowo dbać. Prosimy o bezwzględne przestrzeganie wskazówek podanych w niniejszej instrukcji obsługi. Wszystkie elementy zostały poddane starannej kontroli (zastrzega się prawo do zmian technicznych i zmian modelu, które mają na celu ulepszenie produktu).

### Mimo prowadzonych kontroli mogą pojawić się wady. Na nasze produkty udzielana jest gwarancja uwzględniająca poniższe warunki:

Gwarancja obejmuje udokumentowane wady materiałowe lub fabryczne, które występowały w momencie zakupu produktu Carrera. Okres gwarancji – licząc od daty sprzedaży – wynosi 24 miesiące. Gwarancja nie obejmuje części zużywalnych (jak np. szczotki stykowe, opony, itp.) uszkodzeń powstałych w wyniku niewłaściwego obchodzenia się / użytkowania lub w przypadku ingerencji osób trzecich. Naprawa może być wykonywana wyłącznie przez firmę Stadlbauer Marketing + Vertrieb GmbH lub przez autoryzowane przedsiębiorstwo. W ramach niniejszej gwarancji i zgodnie z decyzją firmy Stadlbauer Marketing + Vertrieb GmbH, firma Stadlbauer Marketing + Vertrieb GmbH wymieni cały produkt lub tylko uszkodzone elementy lub przyzna stosowne odszkodowanie. Gwarancja nie obejmuje kosztów związanych z transportem, kosztów opakowania i frachtu oraz szkód, za które odpowiedzialny jest Kupujący. Koszty te ponosi Kupujący. Roszczenia gwarancyjne mogą być podnoszone wyłącznie przez pierwszego nabywcę produktu Carrera.

### Roszczenie z tytułu świadczenia gwarancyjnego występuje, gdy:

- wraz z uszkodzonym produktem Carrera przesłana zostanie prawidłowo wypełniona karta gwarancyjna, potwierdzenie zakupu / rachunek / wydruk kasowy,
- nie wykonano żadnych odrębnych zmian w karcie gwarancyjnej,
- zabawka była użytkowana zgodnie z instrukcją obsługi i przeznaczeniem,
- przyczyną uszkodzeń / nieprawidłowego działania nie jest siła wyższa lub zużycie uwarunkowane eksploatacją.

**Nie ma możliwości wydania zastępczej karty gwarancyjnej.**

### Wskazówka dla państw UE:

zwraca się uwagę na ustawowy obowiązek gwarancji Sprzedawcy oraz na fakt, że ten obowiązek gwarancji nie zostanie ograniczony przez przedmiotową gwarancję.

Błąd i zmiany zastrzeżone

Kolory / ostateczny wzorzec – zmiany zastrzeżone

Techniczne i uwarunkowane wzorcem zmiany zastrzeżone

## Obsah balenia

- Transformátor
- Návod na obsluhu
- Adresa servisu a kontaktná adresa
- Záručný list

## Dôležitý pokyn

Pred prvým použitím produktu resp. pred jeho pripojením si prosím starostlivo prečítajte tento návod na obsluhu a odložte si ho. Je súčasťou produktu!

Tento produkt je určený na prevádzku so systémom pretekárskej dráhy Carrera Evolution. Akékoľvek použitie presahujúce tento rámec nie je použitím na určený účel. Výrobca neručí za škody, ktoré z toho vyplývajú.

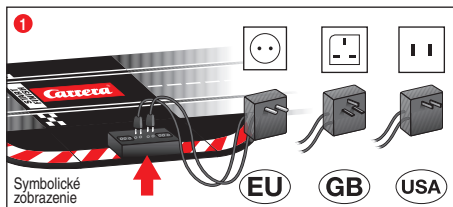
Prevádzka je prípustná výlučne v suchých priestoroch. Transformátor neprevádzkujte pod holým nebom.

Príslušnú aktuálnu verziu tohto návodu nájdete na internetovej stránke: [www.carrera-toys.com](http://www.carrera-toys.com)

## Popis

Transformátor je určený výlučne na zásobovanie energiou automobilových pretekárskych dráh Carrera Evolution. Transformátor je na sekundárnej strane vybavený automatickou ochranou proti skratu a preťaženiu. V prípade skratu alebo pri preťažení sa transformátor vypne.

## Elektrické pripojenie



Pripojte transformátor na sekundárnej strane podľa obr. 1 na prípojnú koľajnicu EVOLUTION a zapojte napájací diel s vidlicou do sieťovej zásuvky.

## Technické údaje

Názov alebo ochranná známka výrobcu, identifikačné číslo podniku a adresa

CARRERA  
Stadlbauer Vertrieb &  
Marketing GmbH  
Rennbahn Allee 1  
5412 Puch  
AUSTRIA  
FN 52240 z

Identifikačný kód modelu

STAD-HKYF-002E  
STAD-HKYF-003E  
STAD-HKYF-004E

Vstupné napätie

100-240 V -

Frekvencia vstupného striedavého prúdu

50/60 Hz

Výstupné napätie

DC 14.8 V

Výstupný prúd

2.0 A

Výstupný výkon

29.6 W

Priemerná účinnosť v aktívnom režime

87.01 %

Účinnosť pri nízkej záťaži (10 %) 80.82 %

Spotreba energie v stave bez záťaže 0.09 W

SPOTREBA PRŮDU < 0.21 W



Tento produkt je opatrený symbolom pre selektívnu likvidáciu elektrického výstroja (WEEE). To znamená, že tento produkt musí byť zlikvidovaný podľa direktívy EÚ 2012/19/EU, aby boli minimalizované vznikajúce škody na životnom prostredí.

Ďalšie informácie obráťte u svojho miestneho alebo regionálneho úradu.

Z tohto selektívneho procesu likvidácie vylúčené elektronické produkty, predstavujú kvôli prítomnosti nebezpečných substancií, nebezpečenstvo pre životné prostredie.

## Vyhlasenie o zhode

Spoločnosť Stadlbauer Marketing + Vertrieb GmbH týmto vyhlasuje, že tento produkt sa zhoduje so základnými požiadavkami smernice ES.

Originál vyhlásenia o zhode je možné vyžiadať u výrobcu.

## Bezpečnostné pokyny

### UPOZORNENIE!

Transformátor nie je hračkou! Neskratujte prípojky transformátora!

**Upozornenie pre rodičov:** Transformátor pravidelne kontrolujte, či nie je poškodený na kábli, zástrčke alebo kryte.

Hračku prevádzkujte len s odporúčanými transformátormi! Pri poškodení sa transformátor už nesmie používať! Pri dlhších prestávkach pri hraní sa odporúča odpojiť transformátor od elektrickej siete. Neotvárajte kryt transformátora! Nepoužívajte transformátor ako nabíjačku! Transformátory pre hračky nie sú vhodné na to, aby sa používali ako hračky. Použitie týchto produktov sa musí uskutočňovať pod stálym dozorom rodičov.

Ak dôjde k poškodeniu napájacieho vedenia alebo krytu transformátora, musí sa transformátor odstrániť a nahradiť novým transformátorom. Dbajte na pokyny na likvidáciu nachádzajúce sa v tomto návode.

## Záručné podmienky

Pri produktoch značky Carrera sa jedná o technicky vysoko hodnotné hračky, s ktorými by sa malo starostlivo zaobchádzať. Bezpodmienečne dbajte prosím na pokyny v návode na obsluhu. Všetky diely sú podrobené starostlivému preskúšaniam (technické zmeny a zmeny modelu, ktoré slúžia zlepšeniu produktu, sú vyhradené).

### Ak by sa napriek tomu vyskytli chyby, poskytnite sa záruka v rámci nasledujúcich záručných podmienok:

Záruka zahŕňa preukázateľné materiálové alebo výrobné chyby, ktoré existovali v čase kúpy produktu Carrera. Záručná lehota trvá 24 mesiacov od dátumu predaja. Vylúčený je nárok na záruku na diely podliehajúce rýchlemu opotrebovaniu (ako napr. klzný kontakt, pneumatiky atď.), škody spôsobené nesprávnym zaobchádzaním/používaním alebo pri cudzom zasahovaní. Opravy smie vykonať iba firma Stadlbauer Marketing + Vertrieb GmbH alebo niektorý touto firmou autorizovaný podnik. V rámci tejto záruky sa v závislosti od rozhodnutia firmy Stadlbauer Marketing + Vertrieb GmbH vymení produkt Carrera buď ako celok alebo len chybné diely alebo sa poskytne rovnocenná náhrada. Zo záruky sú vylúčené náklady na dopravu, obal a cestovné náklady ako aj škody, za ktoré je zodpovedný kupujúci. Tieto náklady znáša kupujúci. Nároky na záruku si môže uplatňovať výlučne ten, kto produkt Carrera kúpil ako prvý.

### Nárok na záručné plnenie existuje len vtedy, keď

- sa riadne vyplnený záručný list zašle spolu s chybným produktom Carrera, potvrdenkou o kúpe/faktúrou/pokladničným bločkom.
- na záručnom liste neboli vykonané svojvoľné zmeny.
- sa s hračkou zaobchádzalo podľa návodu na obsluhu a používala sa na určený účel.
- škody/chybné funkcie nie sú dôsledkom zásahu vyššej moci alebo opotrebovania súvisiaceho s prevádzkou.

### Záručné listy nie je možné nahradiť.

### Upozornenie pre štáty EÚ:

Upozorňujeme na zákonnú povinnosť ručenia predávajúceho, že totiž táto povinnosť ručenia nie je obmedzená predmetnou zárukou.

Omyl a zmeny vyhradené

Farby/konečný dizajn – zmeny vyhradené

Technické zmeny a zmeny podmienené dizajnom vyhradené

## Obsah balení

- Transformátor
- Návod na obsluhu
- Adresa servisu a kontaktní adresa
- Záruční list

## Důležitý pokyn

Před prvním použitím výrobku, resp. jeho připojením si pečlivě přečtete tento návod k použití a uschovejte si jej. Je součástí výrobku!

Tento výrobek je určen pro provoz se systémem autodráhy Carrera Evolution. Jakékoli použití přesahující stanovený rámec je považováno za nesprávné.

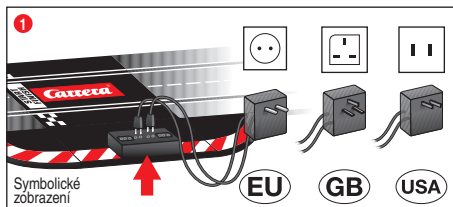
Provoz může probíhat výhradně v suchých prostorách. Transformátor nepoužívejte pod širým nebem.

Průslušnou aktuální verzi tohoto návodu najdete na internetové stránce: [www.carrera-toys.com](http://www.carrera-toys.com)

## Popis

Transformátor je určen výhradně pro napájení autodráh Carrera Evolution. Transformátor je na sekundární straně vybaven automatickou ochranou proti zkratu a přetížení. V případě zkratu nebo při přetížení se transformátor vypne.

## Elektrické připojení



Připojte transformátor na sekundární straně podle obr. 1 na přípojnou kolejnici EVOLUTION a zapojte napájecí díl s vidlicí do síťové zásuvky.

## Technické údaje

Název výrobce nebo ochranná známka, obchodní registrační číslo a adresa	CARRERA Stadlbauer Vertrieb & Marketing GmbH Rennbahn Allee 1 5412 Puch AUSTRIA FN 52240 z
Identifikační značka modelu	STAD-HKYF-002E STAD-HKYF-003E STAD-HKYF-004E
Vstupní napětí	100-240 V -
Vstupní frekvence	50/60 Hz
Výstupní napětí	DC 14.8 V
Výstupní proud	2.0 A
Výstupní výkon	29.6 W
Průměrná účinnost v aktivním režimu	87.01 %

Účinnost při malém zatížení (10 %) 80.82 %

Spotřeba energie ve stavu bez zátěže 0.09 W

SPOTŘEBA PROUDU < 0.21 W



Tento výrobek je opatřen symbolem pro tříděnou likvidaci elektrického a elektronického odpadu (WEEE). To znamená, že se tento výrobek musí likvidovat v souladu s směrnicí 2012/19/EU, aby se minimalizovaly vzniklé škody na životním prostředí. Další informace získáte u svého místního nebo regionálního úřadu.

Elektrické a elektronické výrobky vyřazené z tohoto tříděného procesu likvidace odpadu představují kvůli přítomnosti nebezpečných látek nebezpečí pro životní prostředí a zdraví.

## Prohlášení o shodě

Firma Stadlbauer Marketing + Vertrieb GmbH tímto prohlašuje, že tento výrobek je v souladu se základními požadavky směrnice ES:

Originál prohlášení o shodě si lze vyžádat u výrobce.

## Bezpečnostní upozornění

### UPOZORNĚNÍ!

Transformátor není hračka! Nezkratujte přípojky transformátoru!

**Upozornění pro rodiče:** Pravidelně kontrolujte, zda není poškozen kabel transformátoru, zástrčka nebo kryt transformátoru.

Hračku provozujte pouze s doporučenými transformátory!

Je-li transformátor poškozen, nesmí se dále používat! Při delších přestávkách při hraní doporučujeme transformátor odpojit od sítě. Neotvírejte kryt transformátoru! Nepoužívejte transformátor jako nabíječku! Transformátory pro hračky nejsou určeny k tomu, aby samy byly používány jako hračky. Tyto výrobky musí být používány pod stálým dohledem rodičů.

Jestliže dojde k poškození napájecího vedení nebo krytu transformátoru, musí být transformátor odstraněn a nahrazen novým transformátorem. Dbejte pokynů pro likvidaci obsažených v tomto návodu.

## Záruční podmínky

Výrobky firmy Carrera jsou technicky vysoce kvalitní hračky, se kterými byste měli zacházet opatrně. Bezpodmínečně dodržujte pokyny uvedené v návodu k použití. Všechny části jsou podrobovány pečlivé kontrole (vyhrazujeme si právo provádět technické změny a změny modelu, které slouží ke zdokonalení výrobku).

### **Pokud by se přece jen vyskytly nějaké závady, bude poskytnuta záruka v rámci následujících záručních podmínek:**

Záruka pokrývá prokazatelné vady materiálu nebo výrobní vady, které existovaly v okamžiku nákupu výrobku firmy Carrera. Záruční lhůta činí 24 měsíců počítáno od data prodeje. Nárok na záruku je vyloučen u dílů podléhajících rychlému opotřebení (jako např. kluzný kontakt, pneumatiky atd.), škod způsobených neodborným zacházením/nesprávným používáním nebo cizími zásahy do výrobku. Opravu může provést pouze firma Stadlbauer Marketing + Vertrieb GmbH nebo podnik autorizovaný touto firmou.

V rámci této záruky bude dle volby společnosti Stadlbauer Marketing + Vertrieb GmbH výrobek Carrera vyměněn buď celý nebo pouze jeho vadné části nebo bude poskytnuta rovnocenná náhrada. Ze záruky jsou vyloučeny náklady na přepravu, balení a jízdné a škody, za které je odpovědný kupující. Tyto náklady nese kupující. Nároky na záruku může uplatňovat výhradně osoba, která si výrobek Carrera zakoupila jako první.

### **Nárok na poskytnutí záruky existuje pouze, když**

- společně s vadným výrobkem, potvrzením o nákupu/ fakturou/ pokladním lístkem bude zaslán řádně vyplněný záruční list.
- v záručním listě nebyly provedeny žádné svévolné změny.
- s hračkou bylo zacházeno podle návodu k použití a byla používána k určenému účelu.
- poškození / nesprávná funkce nebyla způsobena v důsledku vyšší moci ani opotřebením v důsledku používání hračky.

### **Záruční listy není možné zaměňovat.**

### **Upozornění pro státy EU:**

Upozorňujeme na povinnost prodávajícího týkající se poskytnutí záruky, která vyplývá ze zákona, a na to, že tato záruční povinnost není předmětnou zárukou omezena.

Omyly a změny vyhrazené

Změny barev / konečného designu vyhrazené

Technické změny a změny podmíněné designem vyhrazené

## Съдържание на опаковката

- Трансформатор
- Ръководство за обслужване
- Адреси на сервиза и адреси за контакт
- Гаранционна карта

## Важно указание

Преди първата употреба на продукта и неговото свързване прочетете внимателно упътването за обслужване и го запазете. То е част от продукта!

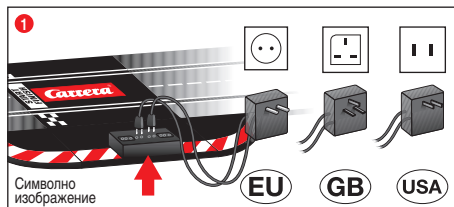
Продуктът е предназначен за работа заедно със състезателни писти Carrera Evolution. Всяка друга употреба, различна от посочената, се счита за неправилна. Производителят не носи отговорност за повреди в резултат на това. Експлоатацията може да се извършва само в сухи помещения. Трансформаторът да не се използва на открито.

Съответната актуална версия на настоящото упътване ще намерите на интернет страницата: [www.carrera-toys.com](http://www.carrera-toys.com)

## Описание

Трансформаторът е предназначен само за електрозахранване на автомобилни състезателни писти Carrera Evolution. Трансформаторът е оборудван с автоматична защита от късо съединение и претоварване. При късо съединение или при претоварване трансформаторът изключва.

## Електрическо свързване



Свържете вторичната страна на съгласно илюстрация 1 към свързващата шина EVOLUTION и пъхнете щекера в контакта.

## Технически данни

Наименование или търговска марка на производителя, номер на търговската регистрация и адрес;

CARRERA  
Stadlbauer Vertrieb & Marketing GmbH  
Rennbahn Allee 1  
5412 Puch  
AUSTRIA  
FN 52240 z

Идентификатор на модела	STAD-HKYF-002E STAD-HKYF-003E STAD-HKYF-004E
Входно напрежение	100-240 V~
Честота на входния променлив ток	50/60 Hz
Изходно напрежение	DC 14.8 V
Изходен ток	2.0 A
Изходна мощност	29.6 W
Среден КПД в работен режим	87.01 %
КПД при малък товар (10 %)	80.82 %

Консумирана мощност на празен ход 0.09 W

КОНСУМАЦИЯ НА ТОК < 0.21 W



Този продукт е означен със символа за разделно изхвърляне на отпадъци като електрическо оборудване (WEEE). Това означава, че трябва да се третира в съответствие с Директивата на Европейски съюз C 2012/19/EU, за да се сведат до минимум вредите за околната среда. Повече информация ще получите в компетентните местни служби.

Електронни продукти, изключени от този метод на разделно третиране на отпадъците поради присъствието на опасни вещества, представляват опасност за околната среда и за здравето.

## Декларация за съответствие

С настоящото Stadlbauer Marketing + Vertrieb GmbH декларира, че продуктът съответства на основните изисквания на ЕО-директивите.

Оригиналната декларация за съответствие може да се изиска от производителя.



## Указания за безопасност

### ВНИМАНИЕ!

Трансформаторът не е играчка! Изводите на трансформатора да не се свързват накъсо!

**Указание към родителите:** Трансформаторът редовно да се проверява за повреди на проводника, щепсела или корпуса. Играчката да се използва само с препоръчаните трансформатори! При повреда трансформаторът не бива повече да се използва! При по-продължителни паузи се препоръчва трансформаторът да се разедини от електрическата мрежа. Корпусът на трансформатора да не се отваря! Трансформаторът да не се използва като зарядно устройство! Трансформаторите за играчки не е подходящо да се използват като играчки. Използването на тези продукти трябва да става под постоянния контрол на родителите.

Ако свързващите проводници или корпусът на трансформатора са повредени, той трябва да се бракува и да се замени с нов трансформатор. Спазвайте указанията за извървяне от тази инструкция.

## Гаранционни условия

При Carrera продуктите се касае до висококачествени в техническо отношение играчки, с които следва да се манипулира внимателно. Непременно спазвайте указанията в инструкцията за експлоатация. Всички части се подлагат на щателна проверка (запазено е правото за технически промени и изменения на модела, служещи за подобренieto на продукта).

### Ако все пак се възникнат дефекти, ще бъде предоставена гаранция в рамките на следните гаранционни условия:

Гаранцията обхваща доказани материални или фабрични дефекти, които са били налични в момента на закупуването на Carrera продукта. Гаранционният срок е 24 месеца считано от датата на закупуване. Изключена е гаранционната претенция за бързо износващи се части (като например шлифовъчна машина, гуми и т. н.), за повреди дължащи се на неправилно третиране/ползване или при външна намеса. Ремонтът следва да бъде извършен само от фирмата Stadlbauer Marketing + Vertrieb GmbH или от оторизирана от нея фирма. В рамките на тази гаранция, по избор на Stadlbauer Marketing + Vertrieb GmbH ще се извърши подмяна на Carrera продукта като цяло или само на дефектните му части, или ще бъде осигурен еквивалентен заместител. Гаранцията не включва разходите за транспорт, опаковане и пътните разходи, а също щетите, за които отговорността е на купувача. Същите следва да поеме купувачът. Гаранционните претенции може да предявява изключително първият купувач на Carrera продукта.

### Претенция за гаранционно обслужване съществува само, когато

- надлежно попълнената карта бъде изпратена заедно с дефектния Carrera продукт, квитанцията от покупката /фактурата /касовия бон.
- по гаранционната карта няма своеволно извършени поправки
- играчката е била използвана съобразно указаниято за обслужване и по предназначение
- повредите / неправилното функциониране не са причинени от „форс мажор“ или износване вследствие експлоатацията.

Гаранционните карти не подлежат на замяна.

### Указание за страни от ЕС:

обръщаме внимание на законното задължение на продавача за предоставяне на гаранция и на това, че това гаранционно задължение не се ограничава чрез настоящата гаранция.

запазва се правото за евентуални грешки и извършване на изменения Цветове / окончателен дизайн – запазва се правото за нанасяне на промени

Запазва се правото за технически и дизайнерски промени

## Περιεχόμενα συσκευασίας

- Μετασχηματιστής
- Οδηγίες χρήσης
- Διευθύνσεις Service και Επικοινωνίας
- Κάρτα εγγύησης

## Σημαντική υπόδειξη

Διαβάστε προσεκτικά, πριν από την πρώτη χρήση του προϊόντος ή τη σύνδεσή του, αυτές τις Οδηγίες χειρισμού και κατόπιν φυλάξτε τις. Αποτελούν τμήμα του προϊόντος!

Αυτό το προϊόν προορίζεται για λειτουργία με τα συστήματα πίστας αγώνων της Carrera Evolution. Κάθε άλλη χρήση θεωρείται μη προβλεπόμενη. Ο κατασκευαστής δεν φέρει καμία ευθύνη για τυχόν ζημιές που θα προκύψουν.

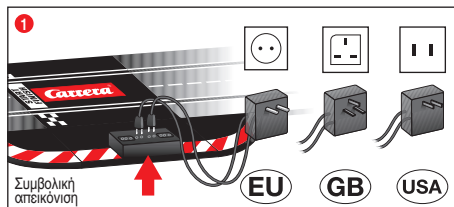
Η λειτουργία γίνεται αποκλειστικά σε χώρους με ξηρή ατμόσφαιρα. Μη λειτουργείτε τον μετασχηματιστή σε υπαίθριους χώρους.

Ενημερωμένες εκδόσεις αυτών των οδηγιών θα βρείτε στην ιστοσελίδα: [www.carrera-toys.com](http://www.carrera-toys.com)

## Περιγραφή

Ο μετασχηματιστής προορίζεται αποκλειστικά για την τροφοδοσία με ρεύμα της πίστας αγώνων της Carrera Evolution. Ο μετασχηματιστής διατίθεται με μία αυτόματη προστασία κατά βραχυκυκλωμάτων και υπερφόρτισης. Σε περίπτωση βραχυκυκλώματος ή υπερφόρτισης ο μετασχηματιστής απενεργοποιείται.

## Ηλεκτρική σύνδεση



Πραγματοποιήστε μία δευτερεύουσα σύνδεση του μετασχηματιστή σύμφωνα με την εικ. 1 στην EVOLUTION ράγα σύνδεσης και συνδέστε το τροφοδοτικό βύσματος με την πρίζα.

## Τεχνικά χαρακτηριστικά

Το όνομα ή το εμπορικό σήμα του κατασκευαστή, ο αριθμός του εμπορικού μητρώου του και η διεύθυνσή του.

CARRERA  
Stadlbauer Vertrieb &  
Marketing GmbH  
Rennbahn Allee 1  
5412 Puch  
AUSTRIA  
FN 52240 z

Αναγνωριστικό του μοντέλου	STAD-HKYF-002E STAD-HKYF-003E STAD-HKYF-004E
Τάση εισόδου	100-240 V -
Συχνότητα εναλλασσόμενου ρεύματος εισόδου	50/60 Hz
Τάση εξόδου	DC 14.8 V
Ένταση ρεύματος εξόδου	2.0 A
Ισχύς εξόδου	29.6 W
Μέση ενεργός απόδοση	87.01 %

Απόδοση σε χαμηλό φορτίο (10 %)	80.82 %
Κατανάλωση ισχύος σε κατάσταση άνευ φορτίου	0.09 W
ΚΑΤΑΝΑΛΩΣΗ ΡΕΥΜΑΤΟΣ	< 0.21 W



Το προϊόν αυτό φέρει το σύμβολο για την ξεχωριστή ανακύκλωση ηλεκτρικού εξοπλισμού (WEEE). Αυτό σημαίνει ότι το προϊόν αυτό πρέπει να ανακυκλωθεί σύμφωνα με την Ευρωπαϊκή οδηγία 2012/19/EU, για την ελαχιστοποίηση των περιβαλλοντικών ζημιών που ενδέχεται να προκληθούν.

Για περισσότερες πληροφορίες αποταθείτε στις τοπικές αρχές ή στην περιφέρειά σας.

Ηλεκτρονικά προϊόντα που δεν υπόκεινται σε αυτήν την διαδικασία ξεχωριστής ανακύκλωσης, αποτελούν κίνδυνο για το περιβάλλον και την υγεία λόγω της παρουσίας επικίνδυνων συστατικών.

## Δήλωση συμμόρφωσης

Η Stadlbauer Marketing + Vertrieb GmbH δηλώνει δια της παρούσης ότι το προϊόν αυτό συμφωνεί με τις βασικές απαιτήσεις των οδηγιών της ΕΚ.

Το πρωτότυπο της δήλωσης συμμόρφωσης μπορείτε να το ζητήσετε από τον κατασκευαστή.

## Οδηγίες ασφαλείας

### ΠΡΟΕΙΔΟΠΟΙΗΣΗ!

Ο μετασχηματιστής δεν είναι παιχνίδι! Μη βραχυκυκλώνετε τις συνδέσεις του μετασχηματιστή!

**Υπόδειξη στους γονείς:** Ελέγχετε τον μετασχηματιστή τακτικά για ζημιές στο καλώδιο, στο βύσμα ή στο περίβλημα.

Χρησιμοποιείτε το παιχνίδι μόνο με τους συνιστώμενους μετασχηματιστές. Σε περίπτωση βλάβης δεν επιτρέπεται να χρησιμοποιηθεί άλλο ο μετασχηματιστής! Σε περίπτωση μεγάλων χρονικών διαστημάτων αχρησίας συνιστάται η αποσύνδεση του μετασχηματιστή από το δίκτυο ρεύματος. Μην ανοίγετε το περίβλημα του μετασχηματιστή! Μη χρησιμοποιείτε τον μετασχηματιστή σαν φορτιστή! Μετασχηματιστές για παιχνίδια δεν επιτρέπεται να χρησιμοποιούνται και οι ίδιοι σαν παιχνίδια. Η χρήση αυτών των προϊόντων πρέπει να γίνεται υπό τη συνεχή επίβλεψη των γονέων.

Αν υπάρχει βλάβη στα καλώδια σύνδεσης ή στο περίβλημα του μετασχηματιστή, θα πρέπει να απορριφθεί και να αντικατασταθεί με νέο μετασχηματιστή. Προσέξτε τις ανάλογες υποδείξεις απόρριψης σε αυτές τις οδηγίες.

## Όροι εγγύησης

Τα προϊόντα Carrera είναι προϊόντα υψηλής ποιότητας και τεχνολογίας, τα οποία πρέπει να αντιμετωπίζονται με ιδιαίτερη φροντίδα. Προσέχετε απαραίτητα τις υποδείξεις στις οδηγίες χρήσης. Όλα τα τεμάχια ελέγχονται διεξοδικά (με την επιφύλαξη για τεχνικές αλλαγές και τροποποιήσεις στα μοντέλα, οι οποίες αποσκοπούν στη βελτίωση των προϊόντων).

### Εάν παρ' όλα αυτά εμφανιστεί κάποια βλάβη, αυτή καλύπτεται στα πλαίσια των όρων της εγγύησης:

Η εγγύηση καλύπτει αποδεδειγμένα ελαττώματα των υλικών ή κατασκευαστικά ελαττώματα, τα οποία υπήρχαν κατά τη στιγμή της αγοράς του προϊόντος Carrera. Η προθεσμία εγγύησης ισχύει για 24 μήνες από την ημερομηνία πώλησης. Η εγγύηση δεν καλύπτει ανταλλακτικά (όπως π.χ. ολισθητήρες, ελαστικά, κ.λπ.), ζημιές εξαιτίας μη ενδεδειγμένου χειρισμού/χρήσης ή εξαιτίας επεμβάσεων τρίτων. Επισκευές επιτρέπεται να εκτελούνται μόνο από την εταιρεία Stadlbauer Marketing + Vertrieb GmbH ή από εξουσιοδοτημένη εταιρεία. Στο πλαίσιο της παρούσας εγγύησης και κατ' επιλογή της Stadlbauer Marketing + Vertrieb GmbH το προϊόν Carrera αντικαθίσταται ως σύνολο ή αντικαθίστανται μόνο τα ελαττωματικά εξαρτήματα ή διασφαλίζεται αντικατάσταση ίσης αξίας. Η εγγύηση δεν καλύπτει τα έξοδα μεταφοράς, συσκευασίας και διαδρομής, καθώς και τις ζημιές που έγιναν από τον αγοραστή. Την ευθύνη για τα παραπάνω φέρει ο αγοραστής. Αξιώσεις για εγγύηση μπορεί να εγείρει αποκλειστικά ο πρώτος κάτοχος του προϊόντος Carrera.

### Αξίωση για παροχή εγγύησης υφίσταται μόνο αν

- αποστολεί η κάρτα, κατάλληλα συμπληρωμένη, μαζί με το ελαττωματικό προϊόν Carrera, την απόδειξη αγοράς / το τιμολόγιο / την απόδειξη ταμειακής μηχανής.
- δεν έχουν πραγματοποιηθεί αυθαίρετες αλλαγές στην κάρτα εγγύησης.
- το παιχνίδι έχει χρησιμοποιηθεί σύμφωνα με τις οδηγίες χρήσης και κατά τον ενδεδειγμένο τρόπο.
- οι ζημιές / δυσλειτουργίες δεν οφείλονται σε ανωτέρα βία ή σε φθορά από τη χρήση του προϊόντος.

**Δεν είναι δυνατή η αντικατάσταση των καρτών εγγύησης.**

### Υπόδειξη για κράτη της ΕΕ:

Υποδεικνύεται στον πελάτη ότι ο πωλητής έχει την υποχρέωση παροχής εγγύησης από το νόμο, η οποία δεν περιορίζεται με κανένα τρόπο από την ως προς το αντικείμενο εγγύησης.

Με επιφύλαξη για λάθη ή αλλαγές

Χρώματα / τελικό σχέδιο – Με την επιφύλαξη αλλαγών

Με την επιφύλαξη τεχνικών και σχεδιαστικών αλλαγών

## Conținutul ambalajului

- Transformator
- Instrucțiuni de utilizare
- Adrese de service și de contact
- Fișa de garanție

## Indicație importantă

Înainte de prima utilizare a produsului, respectiv a conectării acestuia, vă rugăm să citiți cu atenție aceste instrucțiuni de utilizare și să le păstrați cu grijă. Acestea sunt parte componentă a produsului!

Acest produs este destinat utilizării cu sistemele de piste de curse Carrera Evolution.

Orice altă utilizare se consideră a fi neconformă cu destinația produsului.

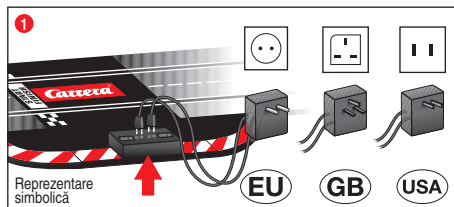
Producătorul nu răspunde pentru daunele rezultate din acestea. Utilizarea produsului este permisă doar în încăperi uscate. Transformatorul nu se folosește în aer liber.

Versiunea actuală a acestor instrucțiuni se poate găsi pe pagina de internet: [www.carrera-toys.com](http://www.carrera-toys.com)

## Descriere

Transformatorul este destinat exclusiv pentru alimentarea cu energie a pistelor de curse auto Carrera Evolution. Transformatorul este prevăzut pe conexiunile secundare cu o protecție automată la scurtcircuit și suprasolicitare. În caz de scurtcircuit sau la o suprasolicitare, transformatorul se deconectează.

## Conexiunea electrică



Conectați transformatorul prin bornele secundare conform Fig. 1 de șina de conectare EVOLUTION și introduceți adaptorul cu ștecher în priză de rețea.

## Date tehnice

Denumirea producătorului sau marca comercială, numărul de înregistrare la Registrul Comerțului și adresa	CARRERA Stadlbauer Vertrieb & Marketing GmbH Rennbahn Allee 1 5412 Puch AUSTRIA FN 52240 z
Identificator de model	STAD-HKYF-002E STAD-HKYF-003E STAD-HKYF-004E
Tensiune de intrare	100-240 V-
Frecvența c.a. de intrare	50/60 Hz
Tensiune de ieșire	DC 14.8 V
Curent de ieșire	2.0 A
Putere de ieșire	29.6 W
Randament mediu în mod activ	87.01 %

Randamentul la sarcină redusă (10 %) 80.82 %

Puterea absorbită în regim fără sarcină 0.09 W

CONSUMUL DE CURENT < 0.21 W



Acest produs poartă simbolul pentru aruncarea selectivă a deșeurilor electrice cu simbolul WEEE. Acest lucru înseamnă că acest produs este conform directivelor 2012/19/EU, este necesar să se arunce în mod corespunzător, pentru a minimiza poluarea mediului înconjurător. Informații suplimentare veți obține de la direcțiile locale sau regionale corespunzătoare.

Acest proces de aruncare, de distrugere a restului acestui produs, provoacă substanțe nocive și periculoase pentru sănătate și pentru mediul înconjurător.

## Declarație de conformitate

Prin prezenta Stadlbauer Marketing + Vertrieb GmbH declară că acest produs este în conformitate cu cerințele de bază ale Directivelor CE.

Declarația de conformitate în original se poate solicita la producător.

## Indicații privind siguranța

### ATENȚIE:

Transformatorul nu este o jucărie! Nu scurtcircuitați bornele transformatorului!

**Indicație pentru părinți:** Verificați în mod regulat transformatorul cu privire la deteriorări pe cablu, ștecăr sau carcasă. Folosiți jucăria doar cu transformatoarele recomandate! În cazul unei defecțiuni, nu mai este permisă utilizarea transformatorului! Dacă se fac pauze de joc mai lungi se recomandă să se scoată transformatorul din priză. Nu deschideți carcasa transformatorului! Nu folosiți transformatorul ca încărcător! Transformatoarele pentru jucării nu sunt concepute pentru a fi folosite ca jucării. Utilizarea acestor produse trebuie să se facă sub supravegherea permanentă a părinților.

Dacă sunt deteriorate cablurile de conectare sau carcasa transformatorului, acesta trebuie eliminat și înlocuit cu un transformator nou. Vă rugăm să respectați indicațiile privind eliminarea corespunzătoare a deșeurilor din aceste instrucțiuni.

## Condiții pentru garanție

Produsele Carrera sunt jucării de o înaltă calitate tehnică, ce trebuie tratate cu grijă. Respectați neapărat indicațiile conținute în instrucțiunile de utilizare. Toate componentele au fost supuse unei verificări riguroase (ne rezervăm dreptul cu privire la modificările tehnice și cele de model, care servesc la îmbunătățirea produsului).

### Dacă totuși apar defecte, se va acorda o garanție în limitele stabilite în următoarele condiții de garanție:

Garanția acoperă defecțiunile de material sau de fabricație demonstrabile, care au existat atunci când s-a cumpărat produsul Carrera. Perioada de garanție este de 24 luni de la data cumpărării. Garanția nu include piesele de uzură (ca de ex. contactori, cauciucuri, etc.), daunele datorate utilizării/tratamentului neadecvat sau intervențiilor neautorizate. Reparațiile se vor efectua numai de către firma Stadlbauer Marketing + Vertrieb GmbH sau una din societățile autorizate de aceasta. În cadrul acestei garanții, se schimbă întregul produs Carrera sau doar componentele defecte sau se acordă o compensare de aceeași valoare, în funcție de decizia firmei Stadlbauer Marketing + Vertrieb GmbH. Se exclude de la garanție costurile de transport, de ambalare și deplasare precum și daunele datorate cumpărătorului. Acestea vor fi suportate de către cumpărător. Garanția poate fi solicitată exclusiv de primul cumpărător.

### Garanția poate fi acceptată doar dacă:

- se trimite cardul completat corespunzător împreună cu produsul Carrera defect și chitanța/factura/bonul de casă.
- nu au fost efectuate modificări din proprie inițiativă la cardul de garanție.
- jucăria a fost tratată conform instrucțiunilor și utilizată corespunzător.
- daunele/ defectele funcționale nu intră la forță majoră sau dacă nu este o uzură normală în urma funcționării.

### Cardurile de garanție nu pot fi înlocuite.

### Indicație pentru statele UE:

Se face referire la obligația legală a vânzătorului cu privire la faptul că această obligație de garanție nu este restricționată de garanția produsului.

Sub rezerva erorilor neintenționate și modificărilor  
Culori / design final - sub rezerva modificărilor  
Sub rezerva modificărilor tehnice și a celor condiționate de design

## Emballageindhold

- Transformer
- Betjeningsvejledning
- Service- og kontakadresser
- Garantikort

## Vigtig henvisning

Læs denne betjeningsvejledning grundigt inden den første brug eller tilslutning af produktet og opbevar den godt. Den er del af produktet!

Dette produkt er beregnet til brug sammen med Carrera Evolution racerbanesystemer.

Enhver anden anvendelse anses som ikke-formålsbestemt. For heraf resulterende skader hæfter producenten ikke.

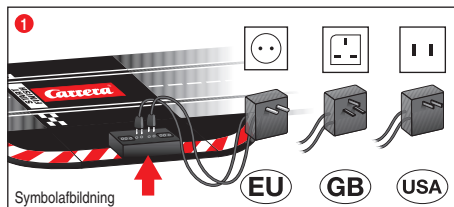
Produktet må kun bruges i tørre rum. Brug ikke transformatoren udendørs.

Den aktuelle version af denne vejledning finder du på hjemmesiden: [www.carrera-toys.com](http://www.carrera-toys.com)

## Beskrivelse

Denne transformator er kun beregnet til strømforsyning af Carrera Evolution racerbaner. Transformatoren er udstyret med en automatisk kortslutnings- og overbelastningsbeskyttelse på sekundærsiden. I tilfælde af en kortslutning eller overbelastning slår transformatoren fra.

## Elektrisk tilslutning



Tilslut transformatoren på sekundærsiden som vist i Fig. 1 ti EVOLUTION tilslutningsskinnen og sæt strømorsyningsdelen i stik-kontakten.

## Tekniske data

Producentens navn eller varemærke, handelsregisternummer og adresse	CARRERA Stadlbauer Vertrieb & Marketing GmbH Rennbahn Allee 1 5412 Puch AUSTRIA FN 52240 z
Modellens identifikationskode	STAD-HKYF-002E STAD-HKYF-003E STAD-HKYF-004E
Indgangsspænding	100-240 V-
Inputvekselstrømsfrekvens	50/60 Hz
Udgangsspænding	DC 14.8 V
Udgangsstrømsstyrke	2.0 A
Udgangseffekt	29.6 W
Gennemsnitlig effektivitet i aktiv tilstand	87.01 %

Effektivitet ved lav belastning (10 %) 80.82 %

Effektforbrug i nullast-tilstand 0.09 W

STRØMFORBRUG < 0.21 W



Dette produkt er forsynet med symbolet for selektiv bortskaffelse af elektrisk udstyr (WEEE). Det betyder, at dette produkt fra EU-direktivet 2012/19/EU skal bortskaffes tilsvarende for at minimere risikoen for miljøskader.

Yderligere informationer kan du få hos dine lokale eller regionale myndigheder.

Elektroniske produkter, der er udelukket fra denne selektive bortskaffelsesproces, udgør en fare for miljøet og helbredet pga. forekomsten af farlige substanser.

## Konformitetserklæring

Hermed erklærer Stadlbauer Marketing + Vertrieb GmbH, at dette produkt stemmer overens med de grundlæggende krav i EF-direktiverne.

Den originale-overensstemmelseserklæring kan rekvireres hos producenten.

## Sikkerhedshenvisninger

### OBS:

Denne transformator er ikke legetøj! Kortslut ikke transformatorens tilslutninger!

**Henvisning til forældrene:** Undersøg transformatoren regelmæssigt for skader på ledning, stik eller hus.

Brug kun legetøj med de anbefalede transformatorer! Ved en skade må transformatoren ikke bruges mere!

Ved længere legepauser anbefales det, at afbryde transformatoren fra strømmenet. Åbn ikke transformatorens hus! Brug ikke transformatoren som oplader!

Transformatorer til legetøj er ikke egnet til, at bliver brugt som legetøj. Brugen af disse produkter skal permanent overvåges af forældrene.

Hvis transformatorens tilslutningsledninger eller huset har skader, skal disse bortskaffes og udskiftes med en ny transformator. Bemærk bortskaffelsehenvisningerne i denne vejledning.

## Garantibetingelser

Ved Carrera produkterne drejer det sig om tekniske kvalitetsprodukter, der bør behandles forsigtigt. Vær ubetinget opmærksom på informationerne i betjeningsvejledningen. Alle dele underkastes en grundig kontrol (tekniske ændringer og modelændringer, der tjener til forbedring af produktet, forbeholdes).

### Skulle der alligevel optræde fejl, ydes der garanti i henhold til nedenstående garantibetingelser:

Garantien omfatter påviselige materiale- eller fabrikationsfejl, der var tilstede da Carrera produktet blev købt. Garantiperioden er 24 måneder fra købsdato. Garantien dækker ikke sliddele (som f.eks. slibermaskine, dæk, etc.), skader som følge af usagkyndig behandling/brug eller fremmede indgreb. Reparationen må kun udføres af firma Stadlbauer Marketing + Vertrieb GmbH eller af en af dette firma autoriseret virksomhed. Som led i denne garanti vil Stadlbauer Marketing + Vertrieb GmbH efter eget skån ombytte det komplette Carrera produkt eller kun udskifte de defekte dele. Desuden er transport-, emballage- og kørselsomkostninger samt skader, som køber er ansvarlig for udelukket fra garantien. Disse betales af køber. Garantiydelse gælder udelukkende for den første køber af Carrera produktet.

### Der kan kun gøres krav på garantiydelsen, hvis

- det korrekte udfyldte garantikort bliver indsendt sammen med det defekte Carrera produkt, kvitteringen / fakturaen / kassebonen.
- der ikke blev foretaget egenmægtige ændringer på garantikortet.
- legetøjet er blevet behandlet formålsbestemt og iht. betjeningsvejledningen.
- skaderne/fejlfunktionerne ikke stammer fra force majeure eller brugsrelateret slitage.

### Garantikort kan ikke erstattes.

### Information til EF-stater:

Der henvises til sælgerens lovpligtige garantipligt for så vidt, at denne garantipligt ikke indskrænkes af en konkret garanti.

Fejltagelser og ændringer forbeholdt  
Farver / endelige design- ændringer forbeholdt  
Tekniske og designrelaterede ændringer forbeholdt

## 包装内容

- 一个变压器
- 操作说明
- 服务联络地址
- 保修卡

## 重要提示

首次使用或连接本产品前，请仔细阅读说明手册并妥善保管。它是该产品的一部分。

本产品只适用于Carrera Evolution赛道系统。

严禁用于其他用途。

生产商对于任何不当使用所产生的后果不承担任何责任。

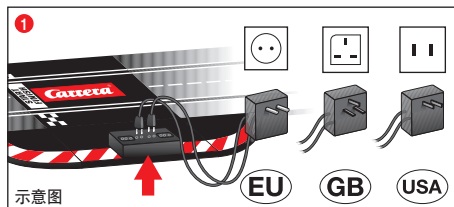
变压器只适合在干燥的室内使用。在室外不得使用此变压器。

欲了解该使用手册的最新版本，请登陆：[www.carrera-toys.com](http://www.carrera-toys.com)

## 说明

该变压器主要用于给Carrera Evolution赛道系统供电。它附带二次侧自动短路和过载保护功能，在短路或过载的情况下会自动停止工作。

## 电气连接



根据图①将变压器二次侧与EVOLUTION连接轨相接，然后将电源适配器接上电源。

## 技术数据

输入电压：	100 - 240 V/AC
输入电流：	0,8 A
输出电压：	14,8V/DC
输出电流：	2,0 A
输出功率：	29,6 W



## 一致性声明

Stadlbauer经营+销售有限公司特此声明此产品符合所有欧共体准则相关条例。

制造商可提供原版的一致性声明。

## 安全提示

注意：

变压器不是玩具！请勿将变压器的接头短路！

家长须知：请定期检查变压器的接线，插头或外壳是否损坏。

请为玩具选择相对应的变压器。损坏的变压器不可继续使用！

在较长时间不再使用的情况下，请断开变压器和电源的连接。请勿拆开变压器！变压器不可作为充电器使用！

变压器不是玩具。请在父母的监管下使用此产品。

如变压器的接线或外壳损坏，请立即用新变压器替换并将旧变压器废弃处理。请遵守本说明书中的废弃处理说明。



## 保修条例

Carrera产品是卓越技术的结晶，应慎重对待。请务必遵守说明书中的指示。所有部件都经过认真核对（我们保留为进一步改进产品进行技术性的修改和设计变更的权利）。

如果仍有问题，在符合以下保修条件范围内我们为您提供保修：

保修范围包括在购买Carrera产品时证明已有的材料或工艺缺陷。保修期为自购买日起24个月。保修不包括易损件（如滑触头，轮胎等。），不当处理/使用 或第三方所造成的损坏。维修只能通过Stadlbauer经营+销售有限公司或经授权的公司进行。在保修范围内Stadlbauer经营+销售有限公司会根据情况决定Carrera产品应替换新品，只替换零部件或替换同等价值的产品。保修不包括运输，包装和运输成本以及买方造成的损失。这些是买方应承担的责任。此保修权利仅属于Carrera产品的原始购买者。

保修义务仅在如下情况下成立

- 有缺陷的产品与正确填写的保修卡以及购买单据/发票/收据共同提交时。
- 单据并未被擅自篡改。
- 玩具在遵守相关说明和条例的情况下使用。
- 损害/故障并非不可抗力或运作磨损所造成。

保修卡不可缺少。

欧盟国家注：

请注意卖方的保修义务相关规定，卖方的保修义务不受此保修限制。

保留更正错误和修改的权利  
颜色/最终设计 - 保留修改权利  
保留技术和设计相关修改权利

## 梱包内容 重要事項

- 変圧器
- 取扱説明書
- カスタマーサービス・お問合せ先
- 保証書

## 重要事項

製品を初めてお使いになる前、あるいは接続する前には、この取扱説明をよくお読みください。説明書は製品のパーツです。大切に保管してください。

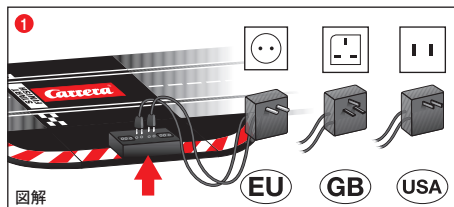
当製品は、Carrera サーキットシステムEvolution専用です。その他の用途の使用は、規定の対象外となります。またその際の故障は、メーカーは補償しません。製品は、かならず乾燥した室内で使用してください。トランスフォーマーは、野外では使用できません。

最新版の使用説明は、当社ホームページ [www.carrera-toys.com](http://www.carrera-toys.com) でご覧いただけます。

## 説明

このトランスフォーマーは、Carrera Evolutionサーキット専用です。トランスには、二次側（出力）の過負荷時および、短絡時の保護機能が搭載されており、過負荷や短絡時にはトランスフォーマーの電源が自動的に切れます。

## 電源接続



図①にあるようにトランスフォーマーの出力をEVOLUTIONの接続レーンにつないでから、電源ソケットをコンセントに差し込みます。

## テクニカルデータ

入力電圧:	100 - 240 V/AC
入力電流:	0,8 A
出力電圧:	14,8V/DC
出力電流:	2.0 A
出力電力:	29.6 W



## 技術基準適合宣言

ここにStadlbauer Marketing + Vertriebは、当製品がEC指令の規格に適合することを証明します。

適合宣言書のオリジナルは、製造者より入手できます。

## 安全上の注意事項

注意!

このトランスフォーマーは玩具ではありません！トランスの接続を短絡させないでください！

保護者の方への注意：定期的にトランスのケーブル、ソケット、本体に損傷がないかを点検してください。

玩具には、推薦されたトランスのみを使用してください！トランスフォーマーに損傷が見つかった時は使用を中止してください！

長期間使用を中断する場合は、トランスフォーマーの接続を電源から外してください。トランスのケースは開けないでください！トランスを充電器として使用しないでください！

玩具の専用トランスフォーマーは、おもちゃとして使えません。当製品は、常にかならず保護者の監視のもとにご使用ください。

トランスフォーマーの接続ケーブルやケースが破損した場合は、それを破棄し新品に交換してください。廃棄するときは、本書にある廃棄方法に注意して処分してください。

## 保証条件

カレラ社の製品は高精度技術品であり、おもちゃではありません。そのため取扱いには注意し、説明書の注意を厳守してください。すべてのパーツは厳正なる検査を通過しておりますが、製品の改良による技術・型の変更がある場合があります。

それにもかかわらず製品に欠陥が見つかった際は、下記の条件において保証が有効となります。

当保証はカレラ社製品ご購入時における素材および、機能の欠陥を対象としております。保証期間はお求めから24ヶ月間です。消耗品（例えば、集電ブラシやタイヤなど）に対しての不当な取り扱い、および故意の過失による損傷は保証の対象外となります。修理はStadlbauer Marketing + Vertrieb GmbHまたは、当社の認定業者によってのみ行われます。カレラ社製品において保証対象を全品または、一部の損傷部品の交換とするかの決定権はStadlbauer Marketing + Vertrieb GmbHが有します。保証はその送料、梱包費、交通費あるいは、購入者によって生じた損傷へは対象となりません。これらの費用はご購入された方の負担となります。保証は、カレラ社製品をお求めになった購入店のみが申請をお受けします。

保証は以下の条件が揃った場合のみ、受領されます。

- 欠陥のあるカレラ社製品にご購入の際の領収書、請求書あるいは、レシート、規定通り記載された保証書が添付されている。
- 保証書が作作的に変更されたものでない。
- 取り扱い説明書に則して玩具が操作され、指示通りに使用されていた。
- 損傷、機能不全の原因が無法な取り扱いまたは、作動によるものではない。

保証書の再発行はできません。

EU諸国内の注意：

この保証責任は物的保証に限定されない、すなわち販売者の法的保証責任として注意が喚起されています。

誤り、変更がある場合があります。

色および、最終デザインの変更がある場合があります。

技術やデザイン上の変更がある場合があります

## 포장내용물

- 변압기
- 조작설명서
- 서비스 및 문의 연락처
- 개런티 카드

## 중요한 참고사항

제품을 최초로 사용하기 전, 혹은 접속하기 전에 이 사용설명서를 주의하여 읽고 잘 보관하십시오. 이 사용설명서는 제품의 일부입니다!

이 제품은 카레라 경주시스템 Evolution 와 작동하도록 되어 있습니다.

이를 벗어난 모든 사용은 규정에 맞지 않은 것으로 간주됩니다.

이로 인해 생긴 손상은 제조사가 책임지지 않습니다. 작동은 반드시 건조한 장소에서 이루어져야 합니다. 변압기는 실외에서 작동하지 마십시오.

이 사용설명서의 각 최신 버전은 다음 인터넷 사이트에서 보실 수 있습니다: [www.carrera-toys.com](http://www.carrera-toys.com)

## 설명

변압기는 오로지 카레라 Evolution 자동차경주로의 에너지 공급용으로만 사용하도록 되어 있습니다. 변압기는 단선 및 과부하 2차 측 자동보호장치를 갖추고 있습니다. 단선이나 과부하가 생길 경우 변압기가 꺼집니다.

## 전력연결

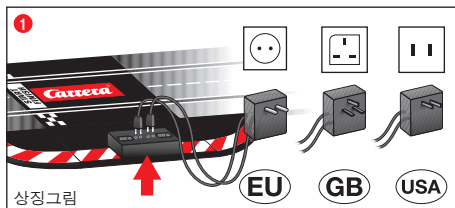


그림 ①에 따라 변압기를 2차 측으로 에볼루션 접속선에 연결하시고 전원 플러그를 전원 소켓에 연결하십시오.

## 기술제원

입력 전압: 100 - 240 V/AC  
입력 전류: 0,8 A

출력 전압: 14,8V/DC  
출력 암페어: 2,0 A  
출력 전력: 29.6 W



## 적합성 선언

Stadlbauer Marketing + Vertrieb 사는 이 제품이 EG 규정의 기본 요구사항에 부합한다는 것을 이에 밝힙니다.

적합성 선언 원본은 제조사에 요구할 수 있습니다.

## 안전주의사항

주의:

변압기는 장난감이 아닙니다! 변압기의 단선에 단선이 생기지 않게 하십시오!

부모에 대한 주의사항: 변압기의 전선, 소켓, 혹은 몸체에 손상이 생겼는지 정기적으로 점검하십시오.

장난감은 반드시 권장한 변압기로만 작동해야 합니다! 손상이 생겼으면 변압기를 더 이상 사용하지 마십시오!

장기간 사용하지 않을 경우, 변압기를 전원에서 분리할 것을 권장합니다. 변압기의 몸체를 열지 마십시오! 변압기를 충전기로 사용하지 마십시오!

장난감용 변압기는 장난감으로 사용하기에 적합하지 않습니다. 이 제품은 항상 부모의 감독하에 사용해야 합니다.

연결 전선이나 변압기의 케이스가 손상되었을 경우, 폐기 처분해야 하고 새 변압기로 교체해야 합니다. 이 사용설명서의 폐기처분규정을 주의하십시오.

## 개런티 조건

카레라 제품은 고급 기술로 제작된 상품이니 조심스럽게 다루어야 합니다. 사용설명서의 주의사항을 반드시 주지하십시오. 모든 부품은 세심한 검토를 거쳤습니다(기술상의 변동과 제품 개선에 도움이 되는 모델 변동에 대한 권리는 제조사가 보유합니다).

그럼에도 결함이 있을 경우에는 다음 개런티 조건의 범위에 서 개런티를 보장합니다:

개런티는 카레라 제품을 구입하신 시점에 증명할 수 있는 재료와 제조상의 결함을 포함합니다. 개런티 기간은 판매한 날로부터 계산하여 24개월입니다. 개런티 청구사항에서 제외되는 것은 마모부품(예를 들어 그라인더, 타이어 등 처럼), 적절하지 않은 취급/사용에 의한 손상, 외부 개입에 의한 파손 등입니다. 수선은 반드시 Stadlbauer Marketing + Vertrieb GmbH 회사나 이 회사로부터 인증받은 회사를 통해 이루어져야 합니다. 이 개런티 범위에서 Stadlbauer Marketing + Vertrieb GmbH 회사의 선택에 따라 한 카레라 제품 전체, 혹은 손상된 부품이 교체되거나, 같은 부품으로 대체됩니다. 개런티에서 제외되는 것은 운송, 포장, 주행에 의해 생기는 비뿔 및 구입자에 의해 비롯된 손상입니다. 이것은 구입자가 처리해야 합니다. 개런티 요구는 카레라 제품을 최초로 구입한 사람에게 의해서만 청구될 수 있습니다.

개런티 청구권은 다음과 같은 경우에만 발생합니다:

- 규정에 맞게 작성한 증서를 손상된 카레라 제품, 구입 영수증/계산서/지불증서와 함께 송부한 경우.
- 개런티 증서를 임의로 정정하지 않은 경우.
- 장난감을 사용설명서에 따라 취급하였고 규정에 맞게 사용하였을 경우.
- 손상/기능 장애가 불가항력이나 작동에 따른 마모에 의한 것이 아닐 경우.

개런티 증서는 대체할 수 없습니다.

유렵연합국가에 해당되는 참고사항:  
법적인 보증의무는 제품에 대한 개런티에 의해 제한받지 않습니다.

오류와 변동이 있을 수 있습니다.

색깔과 최종 디자인에 변동이 있을 수 있습니다.

기술과 디자인상의 변동이 있을 수 있습니다.

## محتويات الصندوق

- محولة
- تعليمات التشغيل
- عناوين الخدمة وجهات الاتصال
- بطاقة الضمان

## تعليمات مهمة

يُرجى قراءة دليل الاستعمال هذا بحرص قبل استخدام المنتج أو توصيله لأول مرة، ثم حفظ هذا الدليل. فهو يعد جزءاً من المنتج!

هذا المنتج مخصص للاستخدام مع أنظمة حلبات السباق Evolution المقدمة من Carrera.

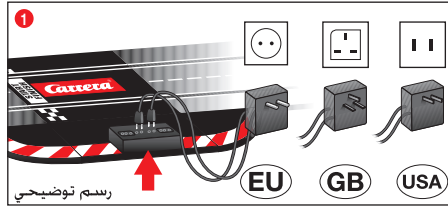
وأي استخدام مخالف لذلك يعد مخالفاً للقواعد. ومن ثم لا يتحمل المنتج أي ضرر ناتج عن ذلك. يُسمح بالتشغيل في الغرف الجافة فقط. ولا يُسمح باستخدام المحول الكهربائي في الأماكن المفتوحة.

يمكنك الحصول على أحدث إصدار من هذا الدليل على الموقع الإلكتروني: [www.carrera-toys.com](http://www.carrera-toys.com)

## الوصف

المحول الكهربائي مصمم فقط للإمداد بالطاقة لحلبات سباق السيارات Carrera Evolution وهو مزود على الجانب الآخر بحماية أوتوماتيكية من دائرة القصر ومن التحميل الزائد. ومن ثم يغلق في حالة دائرة القصر أو زيادة الحمل.

## التوصيلة الكهربائية



وصل المحول الكهربائي من جانبه الثانوي وفقاً للصورة 1 بقضيب التوصيل الخاص بالتحويل وضع قابس مصدر الطاقة في مقبس الشبكة.

## البيانات التقنية

جهد التيار الداخل: 100 – 240 فولت/تيار متردد  
شدة تيار الدخل: 0,8 أمبير

جهد التيار الخارج: 14,8 فولت/تيار ثابت  
شدة التيار الخارجة: 2,0 أمبير  
القدرة الكهربائية الخارجة: 29,6 فولت أمبير



## إعلان المطابقة

تقر بموجبه شركة Stadlbauer Marketing + Vertrieb GmbH أن هذا المنتج متوافق مع المتطلبات الأساسية لقواعد الاتحاد الأوروبي.

يمكنك طلب الحصول على إعلان المطابقة الأصلي من المنتج.

## إرشادات الأمان

تنبيه:  
لا يُعد المحول لعبة! لا تقم بعمل دائرة قصر لوصلات المحول!

توجيه للوالدين: ينبغي فحص المحول الكهربائي دائماً من حيث الأضرار بالسلك أو القابس أو الغلاف.  
لا تشغل اللعبة إلا بواسطة المحولات الكهربائية الموصى بها! وفي حالة وجود ضرر لا يُسمح باستخدام المحول الكهربائي!  
عند توقف اللعب لفترات طويلة يوصى بفصل المحول الكهربائي من التيار الكهربائي، ولا يُسمح بفتح غلاف المحول الكهربائي! كما لا يُسمح باستخدام المحول الكهربائي كجهاز شحن!  
المحولات الكهربائية الخاصة بالألعاب غير مناسبة لاستخدامها كألعاب. وينبغي استخدام هذه المنتجات تحت إشراف دائم من الوالدين.

عندما تتضرر أتايب التوصيل أو غطاء المحول الكهربائي، فلا بد من التخلص من هذا المحول واستبداله بمحول كهربائي جديد. يرجى مراعاة إرشادات التخلص من المنتجات من المبيئة في هذا الدليل.

تعليمات لدول الاتحاد الأوروبي:

نود الإشارة والتنبيه الى واجب الضمان القانوني المفروض على البائع، حيث أن واجب الضمان هذا لن يتقيد ويتحدد بسبب الضمان الممنوح على السلعة.

يبقى حق السهو والتغيرات محفوظة

يبقى حق التغيير في الألوان/و التصميم النهائي - محفوظا

يبقى حق التغيرات التقنية والتصميمية محفوظة

## شروط الضمان

تمثل منتجات-كاريرا منتجات ذات تقنية عالية (وليست لعبة)، ويتوجب استخدامها بحرص ودقة. يرجى الإنتباه الى التعليمات الموجودة في إرشادات الاستخدام. تخضع جميع الأجزاء الى إختبار وفحص دقيق (يبقى الحق قائما للقيام بالتغييرات أو التحويرات التقنية والتي تخدم عملية تحسين وتطوير المنتج).

مع كل ذلك ففي حالة وقوع أخطاء فسيتم تأمين ضمان لكم وفق شروط- الضمان التالية:

يشمل الضمان كل الأخطاء أو الاعطاب التي يتم اثباتها في المواد أو في التصنيع، على أن تكون موجودة في لحظة شراء منتج - كاريرا. وتبلغ مهلة الضمان ٢٤ شهرا ابتداء من تاريخ الشراء. لا يسري حق الضمان على الأجزاء المستهلكة (مثل الطاحونة، والإطارات، إلخ)، أو الأضرار التي تلحق نتيجة التعامل والاستخدام غير الصحيح أو عند تدخل طرف ثالث. يسمح بإجراء التصليحات فقط من قبل شركة شتادلباور للتسويق + التوزيع ش.ذ.م.م.

(Stadlbauer Marketing + Vertrieb GmbH) او من قبل شركة أخرى مخولة منها للقيام بذلك. يتم وضمن حق الضمان هذا ووفقا لإختيار شركة شتادلباور للتسويق + التوزيع ش.ذ.م.م. (Stadlbauer Marketing + Vertrieb GmbH) تبديل منتج - كاريرا بكامله أو تبديل الأجزاء العاطلة فيه أو توفير بديل مكافئ له، يستثنى من حق الضمان تكاليف النقل أو الشحن وتكاليف السفر وكذلك الأضرار التي يتحمل مسؤوليتها المشتري. يتوجب على المشتري تحمل تبعات ذلك. يمكن للمالك الاول لمنتج - كاريرا المطالبة بحق الضمان فقط.

يمكن المطالبة بخدمات حق الضمان فقط، عندما

- يتم إرسال منتج - كاريرا العاطل مع بطاقة الضمان الملوءة بشكل نظامي سوية مع فاتورة الشراء/ورقة الحساب/أو إيصال الدفع.
- لا يتم القيام بتغييرات ذاتية في بطاقة الضمان.
- يتم التعامل مع اللعبة وفقا لإرشادات الاستخدام ويتم استعمالها حسب التعليمات.
- يتم التأكد من أن الاضرار/الأخطاء العملية ليست بسبب قوة قاهرة او بسبب الإستهلاك الطبيعي الناتج من الإستخدام.
- لا يمكن تعويض بطاقات الضمان.

## Ambalaj içeriği

- Transformatör
- Kullanım kılavuzu
- Servis ve iletişim bilgileri
- Garanti kartı

## Önemli bilgi

Lütfen ürünü ilk defa kullanmadan veya ürünü bağlamadan önce bu kullanım kılavuzunu itinalı bir şekilde okuyunuz ve saklayınız. Bu kullanım kılavuzu ürünün bir parçasıdır.

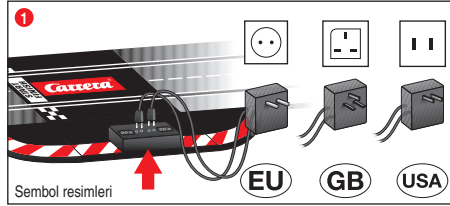
Bu ürün Carrera yarış pisti sistemi Evolution ile işletmek içindir. Bunu aşan her türlü başka kullanım, amacına aykırı kullanım olarak sayılmaktadır. Bundan dolayı oluşacak hasarlardan imalatçı sorumlu değildir. Sadece kuru odalarda çalıştırılmasına müsaade edilmiştir. Transformatörü dış alanlarda çalıştırmayınız.

Bu kılavuzun her defasındaki güncel yorumunu, [www.carrera-toys.com](http://www.carrera-toys.com) internet adresinde bulabilirsiniz.

## Açıklama

Transformatör sadece Carrera Evolution araba yarış pistinin enerji beslemesi için öngörülmüştür. Transformatör sekonder tarafta otomatik bir kısa devreye ve fazla yüklemeye karşı tertibat ile donatılmıştır. Bir kısa devre veya fazla yüklemeye durumunda transformatör kapatır.

## Elektrik bağlantısı



Sekonder tarafta transformatörü şekil 1'e göre EVOLUTION bağlantı rayına bağlayınız ve elektrik fişini elektrik prizine takınız.

## Teknik bilgiler

Üreticinin adı veya ticari markası, ticari sicil numarası ve adresi	CARRERA Stadlbauer Vertrieb & Marketing GmbH Rennbahn Allee 1 5412 Puch AUSTRIA FN 52240 z
Model tanımı	STAD-HKYF-002E STAD-HKYF-003E STAD-HKYF-004E
Giriş gerilimi	100-240 V~
Giriş AC frekansı	50/60 Hz
Çıkış gerilimi	DC 14.8 V
Çıkış akımı	2.0 A
Çıkış gücü	29.6 W
Çalıştırma sırasında ortalama verimlilik	87.01 %
Düşük yükte verimlilik (% 10)	80.82 %

Sıfır yükte güç tüketimi 0.09 W

ELEKTRİK TÜKETİMİ < 0.21 W



Bu ürün, atılan elektrikli ve elektronik ekipman (WEEE) için seçici sıralama sembolü içerir.

Bu da çevreye verdiği olumsuz etkiyi en aza indirmek için ürünün sökülmesi veya yeniden işlenmesi sırasında 2012/19/EU no'lu Avrupa Yönergesine uygun davranılması gerektiği anlamına gelir. Ayrıntılı bilgi için lütfen bölgesel veya yerel yetkililer ile görüşünüz. Seçici sıralama sürecine dahil edilmeyen elektronik ürünlerde tehlikeli maddeler bulunduğundan, çevre ve insan sağlığı için potansiyel tehlike taşımaktadır.

## Uyumluluk Beyannamesi

Bununla Stadlbauer Marketing + Vertrieb GmbH firması bu ürünün AB yönergelerinin temel taleplerine uygun olduğunu beyan eder.

Uygunluk beyanının aslı imalatçıdan talep edilebilir.



## Emniyet bilgileri

### DİKKAT!

Transformatör oyuncak değildir! Transformatörün bağlantılarını kısa devre yaptırmayınız!

**Ebeveynler için ikazlar:** Transformatörün kablosunda, fişinde veya gövdesinde hasar olup olmadığını düzenli olarak kontrol ediniz. Oyuncakçı sadece tavsiye edilen transformatör ile çalıştırınız! Bir hasar durumunda transformatörün kullanılması yasaktır! Oyuna uzun süre ara verildiğinde, transformatörü akım şebekesinden ayırmanız tavsiye olunur. Transformatörün gövdesini açmayınız! Transformatörü şarj aleti olarak kullanmayınız! Oyuncaklar için olan transformatörler oyuncak olarak kullanmak için uygun değildir. Bu ürünler ebeveynlerin sürekli denetimi altında kullanılmalıdır.

Eğer transformatörün bağlantı kabloları veya gövdesi hasarlı olacak olursa, o zaman bunun imha edilmesi ve yeni bir transformatör ile değiştirilmesi gerekmektedir. Lütfen bu talimatta bulunan imha etme bilgilerine dikkat ediniz.

## Garanti koşulları

Carrera ürünleri teknik açıdan yüksek değerli ürünlerdir ve itinalı bir şekilde kullanılmalıdır. Lütfen kullanma talimatında bulunan ikazlara mutlaka uyunuz. Bütün parçalar itinalı bir şekilde edilmektedir (Ürünün geliştirilmesi için olan teknik ve modelde değişiklik yapma hakkı mahfuz tutulur).

**Fakat buna rağmen hata ortaya çıkacak olursa, o zaman aşağıda belirtilen garanti koşulları çerçevesinde garanti verilmektedir.**

Garanti, Carrera ürününün satın alındığı tarihte mevcut olan malzeme ve fabrikasyon hatalarını kapsamaktadır. Garanti süresi, satış tarihinden itibaren 24 aydır. Aşınma parçaları (Örn. sürtünen parçalar, tekerlekler v.s. gibi), uygun olmayan kullanımdan veya yabancı müdahaleden kaynaklanan hasarlar garanti talep hakkı kapsamına girmemektedir. Tamirler sadece Stadlbauer Marketing + Vertrieb GmbH veya bu firma tarafından yetkilendirilmiş şirket tarafından yapılabilir. Bu garanti kapsamı çerçevesinde Stadlbauer Marketing + Vertrieb GmbH'nin tercihine göre Carrera ürünü komple olarak veya sadece bozuk parçalar değiştirilmektedir veya aynı değerde yedek verilmektedir. Nakliyat, ambalaj ve yol masrafları ve satıcıdan kaynaklanan hasarlar garanti kapsamına girmemektedir. Bu masrafların alıcı tarafından karşılanması gerekmektedir. Sadece Carrera ürününün birinci el alıcılara garanti haklarından yararlanabilirler.

**Garanti talep hakkı sadece aşağıdakiler yerine getirilirse mümkündür: Eğer,**

- bozuk olan Carrera ürünü ile birlikte düzgün doldurulmuş kart, satın alma makbuzu / fatura / satış fişi gönderilirse,
- garanti kartında kendi başına değişiklikler yapılmamışsa,
- oyuncak kullanma talimatına göre kullanılmışsa ve amacına uygun kullanılmışsa,
- hasarlar/hatalı fonksiyonlar mücbir sebeplere dayanmıyorsa veya çalıştırmaya dayalı aşınmadan kaynaklanmıyorsa.

**Garanti kartları değiştirilemez.**

**AB ülkeleri için bilgiler:**

Satıcının yasal garanti hizmeti yükümlülüğüne dikkat çekilmektedir, yani bu garanti hizmeti yükümlülüğü konu olan bu garanti ile kısıtlanmamaktadır.

Yanlışlıklar ve değişiklikler mahfuz tutulur.  
Renkler/ son dizayn – değişiklikler mahfuz tutulur  
Teknik ve dizayna dayalı değişiklikler mahfuz tutulur

## Содержимое упаковки

- трансформатор
- Руководство по эксплуатации
- Сервисные и контактные адреса
- Гарантийный талон

## Важное указание

Перед первым применением и/или подключением изделия прочитайте, пожалуйста, внимательно эту инструкцию по эксплуатации и сохраните ее. Она является частью изделия!

Это изделие предназначено для эксплуатации вместе с гоночными треками Carrera Evolution.

Любое другое использование изделия считается использованием не по назначению.

Производитель не несет ответственности за ущерб, нанесенный вследствие неправильного использования.

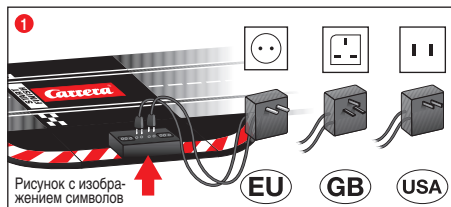
Эксплуатация изделия должна осуществляться исключительно в сухих помещениях. Не используйте трансформатор на открытом воздухе.

Соответствующую актуальную версию этой инструкции Вы найдете на сайте: [www.carrera-toys.com](http://www.carrera-toys.com)

## Описание

Трансформатор предназначен исключительно для электропитания гоночных треков Carrera Evolution. Во вторичной обмотке трансформатор оснащен автоматической системой защиты от короткого замыкания и перегрузки. В случае короткого замыкания или перегрузки трансформатор автоматически отключается.

## Электрическое подключение



Подключите вторичную обмотку трансформатора к соединительной шине EVOLUTION и подключите сетевой адаптер к электрической розетке (1).

## Технические данные

Входное напряжение: 100 - 240 V/AC  
Сила входного тока: 0,8 A

Выходное напряжение: 14,8V/DC  
Выходная сила тока: 2,0 A  
Выходная мощность: 29,6 W



## Заявление о соответствии

Настоящим компания «Stadlbauer Marketing + Vertrieb GmbH» заявляет, что это изделие соответствует основным требованиям директив ЕС.

Оригинал сертификата соответствия можно запросить у производителя.

## Указания по технике безопасности

### ВНИМАНИЕ!

Трансформатор - не игрушка! Не замыкайте накоротко разъемы трансформатора!

**Указание для родителей:** Регулярно проверяйте трансформатор на предмет наличия повреждений в электропроводке, штекере и на корпусе.

Используйте игрушку только с рекомендованными трансформаторами! Не используйте трансформатор в случае обнаружения повреждений!

При длительных перерывах мы рекомендуем отключать трансформатор от сети питания. Не открывайте корпус трансформатора! Не используйте трансформатор в качестве зарядного устройства!

Трансформаторы для игрушек не предназначены для использования в качестве игрушек. Использование этих изделий должно осуществляться под постоянным присмотром родителей.

При повреждении соединительные проводов или корпуса трансформатора последний должен быть утилизирован и заменён новым трансформатором. Соблюдайте указания по утилизации, содержащиеся в данном руководстве.

## Условия гарантии

Продукты Carrera представляют собой высокотехнологичные продукты, требующие аккуратного обращения. Пожалуйста, обязательно примите к сведению указания, содержащиеся в инструкции по эксплуатации. Все детали подвергаются тщательной проверке (возможны технические изменения и изменения модели, служащие целям улучшения продукта).

### Если несмотря на это появятся дефекты, производитель предоставляет гарантию на нижеуказанных условиях:

Гарантия распространяется на доказуемые дефекты материала и производства, имевшие место на момент покупки продукта Carrera. Срок гарантии составляет 24 месяца с даты покупки. Из гарантии исключаются быстроизнашивающиеся детали (напр., подвижные контакты, шины и т.д.), повреждения в результате неправильного обращения/пользования и повреждения в результате несанкционированного вмешательства. Ремонт разрешается производить только фирме «Stadlbauer Marketing + Vertrieb GmbH» или уполномоченному ею предприятию. В рамках этой гарантии на выбор «Stadlbauer Marketing + Vertrieb GmbH» производится замена всего продукта Carrera или же только неисправных частей или же предоставляется равноценная замена. Гарантия не покрывает расходы на транспортировку, упаковку, дорожные расходы и повреждения, возникшие по вине покупателя. Эти расходы несет покупатель. Гарантийные претензии может заявлять только лишь первый покупатель продукта Carrera.

### Право на гарантийное обслуживание имеется только в том случае, если

- будет отправлен должным образом заполненный гарантийный талон вместе с неисправным продуктом Carrera и квитанцией/счетом/кассовым чеком на покупку продукта.
- в гарантийном талоне не производилось никаких самовольных изменений.
- с игрушкой обращались и пользовались нею в соответствии с руководством по эксплуатации.
- повреждения/неисправности не возникли по причине форс-мажорных обстоятельств или обусловленного эксплуатацией износа.

Гарантийный талон не подлежит замене.

### Указание для стран-членов ЕС:

Обращается внимание на предписанную по закону гарантию продавца, в частности, на то, что настоящая гарантия не ущемляет действие этой предписанной по закону гарантии.

Ошибки и изменения не исключены

Цвета/окончательный дизайн – возможны изменения

Возможны технические и обусловленные дизайном изменения



Stadlbauer Marketing + Vertrieb GmbH · Rennbahn Allee 1 · 5412 Puch / Salzburg · Austria

[carrera-toys.com](http://carrera-toys.com)