

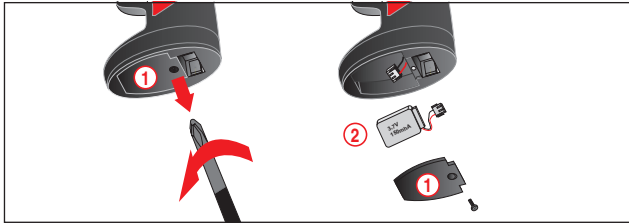
Ersatzakku für WIRELESS+ Handregler · Replacement rechargeable battery for WIRELESS+ speed controller

D

Austausch des Handregler-Akkus

Zum Austausch des Akkus im Handregler schrauben Sie das Akkufach auf der Unterseite des Handreglers auf. Entnehmen Sie den Akku und trennen Sie die Steckverbindung. Verbinden Sie den Stecker des neuen Akkus mit der Anschlussbuchse des Handreglers und setzen Sie den Akku in das Fach ein. Schrauben Sie abschließend den Deckel des Akkufaches wieder zu.
Der Akku ist werkseitig vorgeladen; sollte jedoch vor dem ersten Gebrauch vollständig aufgeladen werden.

Hinweis:
Verwenden Sie beim Austauschen des Akkus keine spitzen oder scharfen Gegenstände. Beschädigen Sie unter keinen Umständen die Schutzfolie des Akkus.



Der Akku darf ausschließlich für den Carrera WIRELESS+ Handregler verwendet werden! Das Aufladen des Akkus darf ausschließlich mit den originalen Carrera Ladeschalen erfolgen! Bitte lesen Sie hierzu die Bedienungsanleitung der Grundpackungen Carrera WIRELESS+!

Sicherheitshinweise

- **ACHTUNG!** Für Kinder unter 36 Monaten nicht geeignet. Erstickungsgefahr wegen verschluckbarer Kleinteile. Achtung: Funktionsbedingte Klemmgefahr.
- Die Bahn und Fahrzeuge sind regelmäßig auf Schäden an Leitungen, Steckern und Gehäusen zu überprüfen! Defekte Teile auswechseln.
- Die Autorennbahn ist nicht für den Betrieb im Freien oder in Nassräumen geeignet! Flüssigkeiten fernhalten.
- Keine Metallteile auf die Bahn legen, um Kurzschlüsse zu vermeiden. Die Bahn nicht in unmittelbarer Nähe empfindlicher Gegenstände aufstellen, da aus der Piste geschleuderte Fahrzeuge Beschädigungen verursachen können.
- Vor der Reinigung oder Wartung den Netzstecker ziehen! Für die Reinigung ein feuchtes Tuch benutzen, keine Lösungsmittel oder Chemikalien. Bei Nichtgebrauch die Bahn staubgeschützt und trocken aufbewahren, am besten im Originalkarton.

Technische Daten



Lithium-Polymer-Akku: 3,7 V — 150mAh · 0,55 Wh

Maximale Ladezeit: 2 Stunden

Dieses Produkt ist mit dem Symbol für die selektive Entsorgung von elektrischer Ausrüstung versehen (WEEE). Das heißt, dass dieses Produkt der EU Direktive 2012/19/EU entsprechend entsorgt werden muss, um die entstehenden Umweltschäden zu minimieren. Weitere Informationen erhalten Sie bei Ihrer lokalen oder regionalen Behörde. Aus diesem selektiven Entsorgungsprozess ausgeschlossene elektronische Produkte stellen wegen der Präsenz gefährlicher Substanzen eine Gefahr für die Umwelt und die Gesundheit dar.

Warnhinweise

Richtlinien und Warnhinweise für die Benutzung des/der LiPo Akkus
LiPo-Akkus sind wesentlich empfindlicher als herkömmliche Alkali- oder NiMH-Akkus. Deshalb müssen alle Vorschriften und Warnhinweise genau befolgt werden. Bei falscher Handhabung von LiPo-Akkus besteht Brandgefahr. Mit der Handhabung, dem Laden oder dem Gebrauch des/der beigefügten LiPo-Akkus übernehmen Sie alle Risiken, die mit Lithium Akkus verbunden sind.

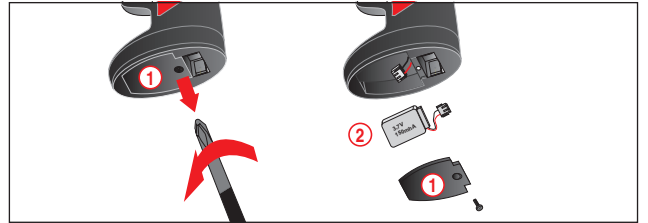
- Nicht wiederaufladbare Batterien dürfen nicht geladen werden! Sie dürfen zum Laden nur die mitgelieferte Ladeschale verwenden. Bei Nichtbeachtung dieser Hinweise besteht Brandgefahr und damit Gesundheitsgefährdung und/oder Sachbeschädigung. Nutzen Sie NIEMALS ein anderes Ladegerät!
- Aufladbare Batterien dürfen nur unter Aufsicht von Erwachsenen geladen werden. Lassen Sie den Akku beim Laden nie unüberwacht. Wenn Sie den Akku aufladen sollten Sie immer in der Nähe sein, um den Ladevorgang zu überwachen und um ggf. auf potentielle Probleme zu reagieren.
- Falls sich der Akku während des Entlade- oder Ladevorgangs aufbläht oder verformt, beenden Sie sofort das Laden oder Entladen. Entnehmen Sie den Akku so schnell und vorsichtig wie möglich und legen Sie ihn in einen sicheren, offenen Bereich abseits brennbarer Materialien und beobachten Sie ihn mindestens 15 Minuten lang. Wenn Sie einen Akku, der sich bereits aufgebläht oder verformt hat, weiter laden oder entladen, besteht Brandgefahr! Selbst bei geringer Verformung oder Ballonbildung muss ein Akku aus dem Betrieb genommen werden.
- Sie müssen den beigefügten Akku an einem sicheren Ort abseits von entzündlichen Materialien aufladen.
- Lagern Sie den Akku bei Raumtemperatur(16° - 18°C) an einem trockenen Ort. Setzen Sie den Akku keiner direkten Sonneneinstrahlung oder anderen Wärmequellen aus. Temperaturen über 50°C sind generell zu vermeiden.
- Laden Sie den Akku unbedingt nach Gebrauch wieder auf um eine sog. Tiefenentladung des Akkus zu vermeiden. Laden Sie den Akku bei Nichtgebrauch von Zeit zu Zeit (ca. alle 2-3 Monate) auf. Eine Nichtbeachtung der o.g. Handhabung des Akkus kann zu einem Defekt führen.
- Verwenden Sie beim Austauschen des Akkus keine spitzen oder scharfen Gegenstände. Beschädigen Sie unter keinen Umständen die Schutzfolie des Akkus.
- Beim Austausch defekter Akkus dürfen nur die empfohlenen Akku-Typen verwendet werden. Beschädigte oder unbrauchbare Akkus sind Sondermüll und müssen entsprechend entsorgt werden.
- Akkus/Batterien nicht ins Feuer werfen oder hohen Temperaturen aussetzen. Es besteht Brand- und Explosionsgefahr.
- Die in den LiPo-Akkus enthaltenen Elektrolyte und Elektrolytdämpfe sind gesundheitsschädlich. Vermeiden Sie in jedem Fall direkten Kontakt mit Elektrolyten. Bei Kontakt von Elektrolyten mit Haut, Augen oder anderen Körperteilen muss ein sofortiges Aus- oder Abspülen mit ausreichend frischem Wasser vorgenommen werden, anschließend muss ein Arzt konsultiert werden.
- Akkus sind kein Spielzeug und dürfen deshalb nicht in die Hände von Kindern gelangen. Akkus außerhalb der Reichweite von Kindern aufbewahren.
- Die Anschlussklemmen / Akkuanschlüsse dürfen nicht kurzgeschlossen werden!
- Das Spielzeug darf nur mit einem Transformator / Netzteil für Spielzeuge betrieben werden!
- Der Transformator / das Netzteil ist kein Spielzeug!

GB USA

Changing the rechargeable battery in the speed controller

To change the battery in the speed controller, unscrew the battery compartment cover on the underside of the speed controller. Remove the battery and unplug the connection. VConnect the plug of the new battery into the socket in the speed controller and put the battery in place in the compartment. Finally screw down the cover of the battery compartment again.
The battery is part-loaded at the factory, but it should be charged completely before being used for the first time.

Note:
When changing batteries do not use any sharp or pointed objects or tools. Avoid damaging the protective foil around the battery at all costs.



The rechargeable battery may only be used for the Carrera WIRELESS+ speed controller! The battery is only to be recharged with the original Carrera charging cradles! Please read the Instruction Manual in the basic sets of Carrera WIRELESS+!

Safety instructions

- **WARNING!** Not suitable for children under 36 months. Danger of suffocation due to small parts which may be swallowed. Caution: risk of pinching caused by function.
- Regularly check the track and cars for damage to cables, plugs and housings! Replace defective parts.
- Do not place any metal parts onto the track to avoid short-circuits. Do not place the track in the immediate vicinity of delicate objects, as these could be damaged by cars hurled from the track.
- Disconnect the plug before cleaning or servicing the racetrack! Only use a damp cloth for cleaning, no solvents or chemicals. When it is not in use, store the track in a dry and dust-protected location, preferably in the original cardboard box.
- Do not operate race track at face- or eye-level – risk of injury due to cars being catapulted off the track.

Technical specifications



Conforms to the safety requirements of ASTM F963.

lithium polymer rechargeable battery: 3,7 V — 150mAh · 0,55 Wh

Maximum charging time: 2 hours

This device is marked by "selective sort through" symbol related to sort through domestic, electric and electronic, waste. This means the product must be treated by a specialized "sorting/collecting" system in accordance with European directive 2012/19/EU, to reduce the impact upon environment. For more precise information, please contact your local administration. Electronical product which are not going through special collecting, are potentially dangerous for environment and human health, because of dangerous substance.

Warnings

Guidelines and warnings about using the LiPo battery/batteries:
LiPo rechargeable batteries are much more sensitive than the traditional alkaline or NiMH rechargeables. For this reason all instructions and warnings must be scrupulously observed. Incorrect treatment of LiPo rechargeable batteries may cause a fire. In handling, charging and using the LiPo battery/batteries supplied, you take over all responsibility for the risks attached to lithium batteries.

- Non-rechargeable batteries must not be recharged! For recharging batteries, only the charging cradle supplied may be used. If this instruction is disregarded, there is a risk of fire which may endanger your health and/or cause damage to property. NEVER use any other charging unit!
- Rechargeable batteries may only be recharged under adult supervision. When charging, never leave the battery unattended. When you recharge the battery, you should always be in the vicinity to keep watch on the process so that you can react to any possible problem.
- If the battery swells or deforms during either discharge or charging process, stop the process immediately. Remove the battery as fast and as carefully as possible and place it on a safe and open area away from any flammable materials, and keep it under observation for at least 15 minutes. If you continue to charge or discharge a battery which has already started to swell or deform, there is danger of fire! Even at the slightest sign of swelling or deforming, the battery must be taken out of service.
- The battery supplied must be charged in a safe place away from flammable materials.
- Store the battery at room temperature (16 - 18 °C) in a dry place. Do not expose the battery to direct sunlight or any other sources of heat. Temperatures over 50 °C are generally to be avoided.
- Always recharge the battery after use to avoid the possibility of its becoming deep discharged. When it is not in use, recharge the battery from time to time, say every 2-3 months. Failure to observe the methods of handling described above may lead to defects.
- When changing batteries do not use any sharp or pointed objects or tools. Avoid damaging the protective foil around the battery at all costs.
- When replacing defective batteries, only the recommended battery types may be used. Damaged or unusable batteries are hazardous waste, and must be disposed of accordingly.
- Never throw batteries, rechargeable or otherwise, on the fire or expose them to high temperatures. This may cause a fire or an explosion.
- The electrolyte and electrolyte vapour in the LiPo batteries are hazardous to health. Always avoid direct contact with electrolyte. If electrolyte makes contact with skin, eyes or other parts of the body, it must immediately be washed out or off with plenty of fresh water and a doctor must be consulted.
- Rechargeable batteries are not toys and must not fall into the hands of children. Keep batteries inaccessible to children.
- The connector clips / battery connections must never be short-circuited!
- The toy is only to be operated with a transformer or power pack designed for use with toys!
- The transformer / the power pack is not a toy!

Batterie de rechange pour commande manuelle WIRELESS+ · Acumulador de recambio para mando WIRELESS+

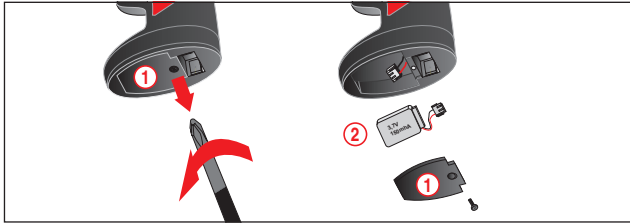
F

Remplacement de la batterie de la commande manuelle

Pour remplacer la batterie de la commande manuelle, dévissez le compartiment batterie situé sur le dessous de la commande manuelle. Retirez la batterie et déconnectez la fiche de raccordement. Raccordez la fiche d'alimentation de la nouvelle batterie à la prise d'alimentation de la commande manuelle et placez la batterie dans le compartiment. Revissez enfin le couvercle du compartiment de batterie. **La batterie est chargée en usine, elle doit cependant être complètement chargée avant la première utilisation.**

Remarque:

N'utilisez pas d'objets pointus ou coupants pour changer la batterie. N'endommagez en aucun cas le film protecteur de la batterie.



La batterie doit être utilisée exclusivement pour la commande manuelle Carrera WIRELESS+ ! Le rechargement de la batterie doit être effectué exclusivement avec la station de charge Carrera originale. Veuillez lire le manuel d'utilisation des emballages principaux Carrera WIRELESS+ !

Instructions de sécurité

- **ATTENTION !** Ne convient pas aux enfants de moins de 36 mois. Risque d'asphyxie, de petits éléments pouvant être ingérés. Attention : risque de coincement fonctionnel.
- Il faut vérifier régulièrement si le circuit et les voitures présentent des dommages sur les câbles, les prises et les boîtiers! Remplacer les pièces défectueuses.
- Le circuit de course n'est pas approprié à l'emploi à l'air libre ou dans des pièces humides! Éloigner des liquides.
- Ne poser aucune pièce métallique sur le circuit pour éviter les courts-circuits. Ne pas poser le circuit à proximité immédiate d'objets fragiles, car les voitures qui seraient projetées hors de la piste, pourraient causer des dégâts.
- Retirer la fiche avant tout nettoyage ou entretien ! Pour le nettoyage, utiliser un torchon humide, pas de solvant ou de produits chimiques! Si le circuit n'est pas utilisé, conserver le circuit en le protégeant de la poussière et de l'humidité, de préférence dans son carton original.

Caractéristiques techniques

Conforme aux exigences de sécurité de la norme ASTM F963.

Batterie lithium polymère : 3,7 V === 150mAh · 0,55 Wh

Temps de charge maximal: 2 heures

Cet appareil est marqué du symbole du tri sélectif relatif aux déchets d'équipements électriques et électroniques. Cela signifie que ce produit doit être pris en charge par un système de collecte sélectif conformément à la directive européenne 2012/19/EU afin de pouvoir soit être recyclé soit démantelé afin de réduire tout impact sur l'environnement.

Pour plus de renseignements, vous pouvez contacter votre administration locale ou régionale. Les produits électroniques n'ayant pas fait l'objet d'un tri sélectif sont potentiellement dangereux pour l'environnement et la santé humaine en raison de la présence de substances dangereuses.

Instructions de sécurité
Directives et instructions de sécurité pour l'utilisation des batteries LiPo:

Les batteries LiPo sont des batteries plus sensibles que les piles alcalines ou NiMH habituelles. Tous les règlements et instructions de sécurité doivent donc être respectés avec précision. Il y a danger d'incendie en cas de mauvaise manipulation de batteries LiPo.

- Vous acceptez tous les risques liés aux batteries lithium en manipulant, en chargeant ou en utilisant la(s) batterie(s) LiPo livrées.
- Les piles non rechargeables ne doivent pas être rechargées ! Veuillez utiliser la station de charge livrée. En cas de non-respect de ces instructions, il y a danger d'incendie, mise en danger de la santé et/ou dégradation de matériel. N'utilisez JAMAIS un autre appareil de charge !
- Les piles rechargeables ne doivent être chargées que sous la surveillance d'un adulte. Ne laissez jamais la batterie se charger sans surveillance. Lorsque vous chargez la batterie, prenez soin de toujours rester dans les environs afin de pouvoir surveiller le processus de charge et réagir à d'éventuels problèmes.
- Si la batterie se gonfle ou se déforme pendant le processus de décharge ou de charge, arrêtez immédiatement le processus. Retirez la batterie avec précaution et aussi vite que possible et placez-la dans un endroit ouvert, sûr et à l'abri de matériaux inflammables et surveillez-la pendant 15 minutes minimum. Il y a danger d'incendie lorsque vous chargez ou déchargez à nouveau une batterie gonflée ou déformée. Même en cas de déformation ou de gonflement minimes, la batterie doit être mise hors service.
- Vous devez charger la batterie livrée dans un endroit sûr à l'abri de matériaux inflammables.
- Stockez la batterie dans un endroit sec à température ambiante (16° - 18°C). N'exposez pas la batterie directement aux rayons du soleil ou à toute autre source de chaleur. Les températures dépassant 50°C sont généralement à éviter.
- Chargez impérativement la batterie après utilisation afin d'éviter un déchargement de la batterie. Chargez la batterie de temps en temps en cas de longue période de non-utilisation (env. tous les 2 à 3 mois). Un non-respect de la manipulation de la batterie décrite ci-dessus peut mener à un défaut.
- N'utilisez pas d'objets pointus ou coupants pour changer la batterie. N'endommagez en aucun cas le film protecteur de la batterie.
- En cas de remplacement de batterie défectueuse, seule l'utilisation des types de batterie recommandés est autorisée. Les batteries endommagées ou inutilisables constituent des déchets spéciaux et doivent être éliminés en conséquence.
- Ne pas jeter les batteries/piles au feu ni les exposer à des températures élevées. Il y a un risque d'incendie et d'explosion.
- Les électrolytes et vapeurs d'électrolytes contenus dans les batteries LiPo sont dangereux pour la santé. Évitez tout contact direct avec les électrolytes. En cas de contact des électrolytes avec la peau, les yeux ou d'autres parties du corps, un rinçage ou un lavage doit être effectué avec de l'eau suffisamment froide, et il convient de consulter un médecin.
- Les batteries ne sont pas des jouets et ne doivent pas être laissées dans les mains des enfants. Ne pas laisser les batteries à la portée des enfants.
- Les bornes de raccordement / bornes de batterie ne doivent pas être mises en court-circuit !
- Le jouet ne doit être utilisé qu'avec un transformateur / bloc d'alimentation pour jouets.
- Le transformateur / le bloc d'alimentation n'est pas un jouet !

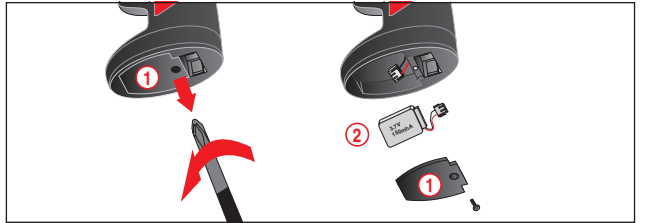
E

Sustitución del acumulador del mando

Para sustituir el acumulador del mando, desatornille el compartimento del acumulador en la parte posterior del mando. Extraiga el acumulador y separe la conexión enchufable. Conecte el enchufe del acumulador nuevo con el casquillo de conexión del mando e inserte el acumulador en el compartimento. Para finalizar, atornille de nuevo la tapa del compartimento de la batería. **La batería viene cargada de fábrica; no obstante, debe cargarse por completo antes del primer uso.**

Nota:

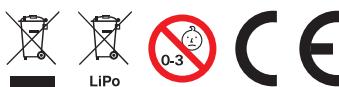
Para sustituir la batería, no utilice objetos puntiagudos ni afilados. No dañe en ningún caso la lámina protectora de la batería.



¡El acumulador únicamente debe emplearse para el mando WIRELESS+ de Carrera WIRELESS+!
 ¡El acumulador debe cargarse únicamente con la bandeja de carga original de Carrera!
 ¡Para ello, lea el manual de instrucciones de las cajas básicas WIRELESS+ de Carrera!

Advertencias de seguridad

- **ADVERTENCIA!** No adecuado para niños menores de 36 meses. Peligro de asfixia por piezas pequeñas que pueden tragarse. Atención: peligro de pillarse los dedos debido a la función.
- Asegúrese con regularidad de que el circuito y los vehículos no muestran desperfecto alguno en las conexiones, los enchufes o las cajas!
- El circuito de carreras no está apto para su uso al aire libre ni en espacios húmedos! Manténgalo alejado de cualquier líquido.
- No coloque piezas de metal encima de las vías, con el fin de evitar un cortocircuito en el sistema eléctrico. No coloque el circuito de carreras cerca de objetos frágiles, porque los vehículos, que salen lanzados de las pistas, podrían estropearlos.
- Saque el enchufe de la toma de corriente, antes de limpiar o someter el circuito a mantenimiento. Utilice un trapo húmedo sin disolventes ni productos químicos. Si no utiliza el circuito, guárdelo en un lugar seco y libre de polvo, preferentemente en su caja original.

Datos técnicos


Batería de polímero de litio: 3,7 V === 150mAh · 0,55 Wh

Tiempo de carga máximo: 2 horas

Este producto lleva el símbolo de clasificación selectiva para desechos eléctricos y de equipos electrónicos (WEEE). Esto significa que este producto deberá manipularse de acuerdo con la Norma Europea 2012/19/EU para ser reciclado o desmantelado para disminuir el impacto medioambiental. Para obtener más información, póngase en contacto con las autoridades locales o regionales. Los productos electrónicos que no están incluidos en este proceso de clasificación selectivo son potencialmente peligrosos para el medio ambiente y la salud de los seres humanos debido a la presencia de sustancias peligrosas.

Advertencias
Directivas y advertencias para el uso de la(s) batería(s) de polímero de litio:

- Las baterías de polímero de litio son básicamente más sensibles que las baterías convencionales alcalinas o NiMH. Por consiguiente, debe seguirse escrupulosamente todas las disposiciones y advertencias. Si no se manejan bien las baterías de polímero de litio, existe peligro de incendio. Con el manejo, la carga o el uso de la(s) batería(s) de polímero de litio suministrada(s) asume todos los riesgos vinculados con dichas baterías.
- ¡Las pilas no recargables no deben cargarse! Para cargar, debe emplear únicamente la bandeja de carga suministrada. Si no observa dichas advertencias, existe peligro de incendio y, con ello, peligro para la salud o las cosas. ¡NUNCA utilice otro cargador!
- Las pilas cargables deben cargarse bajo la supervisión de adultos. No deje de vigilar la batería cuando esta se esté cargando. Cuando cargue la batería, usted debe estar siempre cerca de ella para supervisar la carga y poder reaccionar a problemas potenciales.
- En caso de que la batería se hinche o se deforme durante la carga, finalice de inmediato la carga o descarga. Retire la batería tan rápida como y cuidadosamente posible y deposítela en un lugar seguro y abierto lejos de materiales inflamables y obsérvela durante unos 15 minutos. ¡Si se sigue cargando o descargando una batería hinchada o deformada, existe peligro de incendio! Incluso si la deformación o la hinchazón es pequeña, debe dejarse de utilizar la batería.
- Debe cargar la batería suministrada en un lugar seguro lejos de materiales inflamables.
- Almacene la batería a temperatura ambiente (16° - 18°C) en un lugar seco. No someta la batería a los rayos de sol directos ni a otras fuentes de calor. Deben evitarse por lo general temperaturas superiores a 50°C.
- Es indispensable que recargue la batería después de su uso para evitar la llamada descarga total. Si no la utiliza, cargue la batería de vez en cuando (cada 2 o 3 meses). Si no se observa el manejo de la batería mencionado anteriormente, puede provocar defectos en ella.
- Para sustituir la batería, no utilice objetos puntiagudos ni afilados. No dañe en ningún caso la lámina protectora de la batería.
- Cuando se sustituyan la batería defectuosas, solamente por el tipo de baterías recomendadas. Las baterías dañadas o inutilizables son residuos especiales y deben eliminarse adecuadamente.
- No tire las baterías/pilas al fuego ni las someta a temperaturas elevadas. Existe peligro de incendio y explosión.
- Los electroлитos y los gases de los mismos que contienen las baterías de polímero de litio son nocivos para la salud. Evite el contacto directo con los electroлитos. Si la piel, los ojos u otras partes del cuerpo entran en contacto con los electroлитos, debe lavar inmediatamente dicha parte con abundante agua fresca y después consultar a un médico.
- Las baterías no son juguetes y, por tanto, deben mantenerse fuera del alcance de los niños. Mantenga las baterías fuera del alcance de los niños.
- Los bornes de conexión / conexiones de la batería no deben cortocircuitarse.
- ¡El juguete solo debe hacerse funcionar con un transformador / cable de red para juguetes!
- ¡El transformador / cable de red no son juguetes!