

Carrera® **RC**



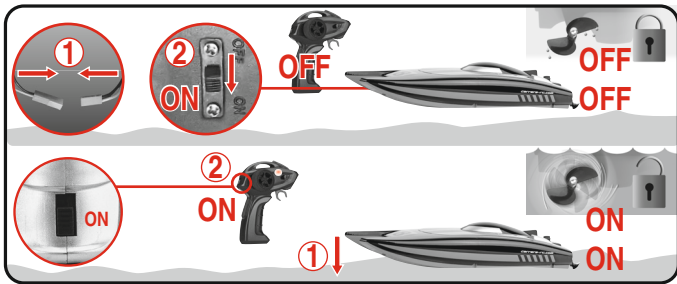
WARNING!
Please read
before using!



ATTENTION!
Veuillez lire avec l'emploi !

¡ADVERTENCIA!
Léalo antes de usarlo.

03/2021





(GB) Please note particularly that the propellers and the boat have no function out of the water. The controller must be switched off. Connect the plug-in connection at the model and switch on the model at the ON/OFF switch. Place the boat in the water. Switch on the controller. The LED on top of the controller will flash rhythmically. After a few seconds, the LED on the controller lights continuously meaning the boat and controller are paired.

(F) Notez que les hélices et le bateau ne fonctionnent pas hors de l'eau. Le contrôleur doit être éteint. Mettre le modèle en marche avec le commutateur ON/OFF. Posez

le bateau dans l'eau. Allumez le contrôleur. La DEL du contrôleur clignote régulièrement. Après quelques secondes, la DEL du contrôleur reste allumée. Ceci signifie que le contrôleur et le bateau sont appariés.

(E) Recuerde siempre que ni la hélice ni el barco funcionarán fuera del agua. El Controller debe estar desconectado. Conecte el modelo por el interruptor. Introduzca el barco en el agua. Encienda el controlador. El LED en el controlador parpadea rítmicamente. Transcurridos un par de segundos se enciende el LED del controlador de forma permanente. La unión ha concluido.

