



# Dassault RAFALE B

## Armée de l'Air

04610-0389

© 2008 BY REVELL GmbH &amp; CO. KG

PRINTED IN GERMANY



### Dassault RAFALE B Armée de l'Air

Die Rafale B ist die zweisitzige Version der Rafale C, einem Luftüberlegenheits-Jäger der französischen Luftwaffe und der ebenfalls einsitzigen Rafale M die bei der französischen Marine seit 2002 von dem Flugzeugträger „Charles de Gaulle“ als Jäger eingesetzt wird. Mit der Rafale B soll vor allen Dingen die zweisitzige Mirage 2000-5F ersetzt werden die als Mehrzweck-Kampfflugzeug auf nahezu allen Kriegsschauplätzen der letzten Jahre mit der Armée de l'Air im Einsatz war. Die Rafale B präsentiert sich als ein sehr modernes Kampfflugzeug mit einer ganzen Reihe von elektronischen Führungsmöglichkeiten, die bereits an „Star Wars“ erinnern. Das futuristisch anmutende Cockpit verlangt vom Piloten einige Umstellung da nur einige wenige Bildschirme die bisher gewohnte Instrumentierung ersetzen. Auch der auf der Seite angebrachte kurze Steuerknüppel erinnert eher an einen Joystick. Dabei dient er zusammen mit dem Schubhebel zur Betätigung von 36 verschiedenen Funktionen. Die Fluglagensteuerung, das Radar und die Navigations- und Waffensysteme der Rafale B verfügen über eine Eigendiagnose die auftretende Fehler sofort meldet. Dabei werden bestimmte Zustände, wie etwa das Erreichen der Treibstoffreservemenge, von einer weiblichen Stimme ( der bekannten TV\_Moderatorin Yvelène de la Bigne) angekündigt um die Aufmerksamkeit der Piloten zu steigern. Der Schleudersitz ist um 35° nach hinten geneigt, zur Vergrößerung der vertikalen Distanz zwischen Herz und Gehirn, was höhere g-Belastungen ermöglicht. Optische Sensoren (OSF) mit Videokamera und Laser Telemeter versorgen ein bordeigenes Aufklärungs- und Verteidigungssystem mit den erforderlichen Daten, um jede Bedrohung sofort bekämpfen zu können. Mit dem Thales RBE-2 Radar kann die Rafale B zeitgleich 20 Ziele verfolgen und vier Ziele gleichzeitig bekämpfen. Dafür stehen dem Piloten die derzeit modernsten und neuesten SMART-Waffen zur Verfügung. Neben der MICA, einer Air-to-Air Rakete für die eigene Verteidigung im Luftkampf, können zwei SCALP EG Marschflugkörper sowie GPS-gesteuerte Bomben eingesetzt werden. In erster Linie werden jedoch LGBs - Laser Guided Bombs - vom Typ GBU-12 Paveway II oder Sagem AASM eingesetzt. Sechs von diesen 250-kg-Bomben (Mk 82) mit dem modernsten Laser-basierten Steuersystem kann die Rafale B an Pylonen unter den Tragflächen zusammen mit drei Zusatztanks transportieren. Eine Konfiguration die auch mit dem Revell-Bausatz gebaut werden kann. Die ersten Rafale B wurden im Dezember 2004 an die CEAM (Centre d'Expériences Aériennes Militaires) in Mont-de-Marsan, Südfrankreich geliefert, eine Einheit die zu den NATO-Tigern gehört und daher auch an den regelmäßig stattfindenden NATO-Tiger Meets teilnimmt. Für das Tiger Meet 2006 im spanischen Albacete, in der Region La Mancha, erhielt eine der Maschinen einen viel bewunderten Sonderanstrich der mit den Abziehbildern dieses Bausatzes gebaut werden kann. Die erste Kampfeinheit mit Rafale B ist die Escadron de Chasse 1/7 „Provence“ in St. Dizier. Eine Maschine dieser Einheit kann aus dem Bausatz gebaut werden.

#### Technische Daten:

Länge: 10,80 m; Spannweite: 15,27 m; Höhe: 5,34 m; Triebwerk: 2x SNECMA M 88-2; Leistung mit Nachbrenner: 2 x 7438 kp; Leergewicht: 9.060 kg; Waffenzuladung: 9.000 kg; max. Startgewicht: 24.500 kg; Höchstgeschwindigkeit in 11.000 m Höhe: 2.124 km/h; Dienstgipfelhöhe: 16.763 m; Einsatzradius in Abfangjägerbestückung: 1.093 km; Bewaffnung, intern: 1x Maschinenkanone GIAT 30 M791; Wahlweise Bestückung an 14 Aufhängepunkten: 8 Matra 530 Magic; 4 MICA IR; 7 Hughes AMRAAM; 5 Penguin 3 oder AM.39 Exocet; 3 Harpoon; 4 Maverick; 2 SCALP EG Storm Shadow; 9 GBU-12 Paveway II oder Sagem AASM, Gunpack mit 2x DEFA 791B 30 mm; Besatzung: 2.

### Dassault RAFALE B Armée de l'Air

Rafale B is the two-seat version of the Rafale C, an Air-Superiority Fighter of the French Air Force and likewise the single-seat Rafale M which since 2002 has been deployed with the French Navy on the aircraft carrier "Charles de Gaulle" in the fighter role. The Rafale B was built to replace the two-seat Mirage 2000-5F which over the last few years has seen action in almost all theatres of war with the Armée de l'Air as a multi-role fighter aircraft. The RAFALE B presents itself as a very modern fighter aircraft with a complete list of electronic guidance units that reminds one of "Star Wars". The cockpit with its futuristic appearance demands a degree of adaptation on the part of the pilot as only a few visual displays replace conventional instrumentation. Only the short side mounted control column reminds one of a joy-stick which together with the thrust lever serves to operate 36 separate functions. The flight control system, radar, navigation and weapons systems of the Rafale B are monitored by a self diagnostic system that immediately reports faults. Certain conditions for example fuel low - only reserve fuel remaining, are announced by a female voice (the well known TV presenter Yvelène de la Bigne) to attract the pilots attention. The ejection seat is tilted 35° to the rear to increase the vertical distance between the heart and the brain, enabling higher "g" loads to be tolerated. Optical sensors (OSF) with a video camera and laser telemetry feed an on-board reconnaissance and defensive system with the necessary data to immediately counter all threats. With the new Thales RBE-2 radar the Rafale B can track 20 targets and engage four simultaneously. To this end the pilot has at his disposal the latest and most modern SMART weapons suit currently available. As well as MICA, an air-to-air missile for self protection in aerial combat, two SCALP EG Cruise Missiles and GPS guided bombs can also be carried. Normally however Paveway GBU-12 II LGB - Laser Guided Bombs - or Sagem AASM are carried. The Rafale B can carry six of these 250kg Mk82 Bombs with the most modern laser based guidance systems on under-wing pylons as well as three additional fuel tanks. This configuration can also be built from the REVELL Kit. The first Rafale B's were delivered to the CEAM (Centre d'Expériences Aériennes Militaires) in Mont-de-Marsan in December 2004. The unit is stationed in southern France and belongs to the NATO Tiger's and therefore also takes part in the regularly arranged NATO Tiger Meets. One of the aircraft received a much admired special livery for Tiger Meet 2006 in Albacete in the Spanish region of La Mancha. This aircraft can be built with the decals supplied with this kit. The first operational unit to receive the Rafale B was Escadron de Chasse 1/7 „Provence“ in St Dizier. An aircraft from this unit can also be built with this kit.

#### Technical Data:

Length: 10,80 m (35ft 5ins); Wingspan: 15,27 m (50ft 1ins); Height: 5,34 m (17ft 6ins); Engines: 2 x SNECMA M 88-2; Thrust with Afterburner: 2 x 7438 kp; Empty Weight: 9.060 kg (19977lbs); Weapon Load: 9.000 kg (19845lbs); max. Startgewicht: 24.500 kg (54022lbs); Maximum Speed at 11.000 m Altitude: 2.124 km/h (1320mph); Service Ceiling: 16.763 m (54980ft); Radius of Action in Interceptor Configuration: 1.093 km (580miles); Internal Armament: 1x GIAT 30 M791 Automatic Canon; Choice of Loads on 14 External Pylons: 8 Matra 530 Magic; 4 MICA IR; 7 Hughes AMRAAM; 5 Penguin Mk3 or AM.39 Exocet; 3 Harpoon; 4 Maverick; 2 SCALP EG Storm Shadow; 9 GBU-12 Paveway II or Sagem AASM, Gunpod with 2x DEFA 791B 30 mm Canon; Crew: 2.

Form hergestellt und im Eigentum von Revell GmbH & Co. KG. Widerrechtliche Nachahmungen werden gerichtlich verfolgt.

Ce produit est propriété de la société Revell GmbH & Co. KG. Toute utilisation ou duplication frauduleuse fera l'objet de poursuites en justice.

Modelado y en propiedad de Revell GmbH & Co. KG. Imitaciones ilícitas serán perseguidas por la ley.

Forma prodotta dalla Revell GmbH & Co. KG. e di proprietà della stessa impresa, la quale procederà legalmente contro ogni imitazione abusiva.

Malli on Revell GmbH & Co. KG. valmistama ja omaisuutta. Laittoonnan kopiointiin tullaan puuttumaan oikeudellisiin toimiin.

Formen er produsert og eies av Revell GmbH & Co. KG. Efterringing uten tillatelse vil bli gjenstand for rettslig forfølgelse.

Produkcja i prawa własności firmy Revell GmbH & Co. KG. Nielegalne podrobienie jest zabronione pod odpowiedzialnością sądowną.

Model, Revell GmbH & Co. KG. firmasının mülkiyeti altında imal edilmiştir. Kanuna aykırı taklitler mahkemece takip edilecektir.

A forma elkészítője és a tulajdonjog birtokosa a Revell GmbH & Co. KG. A jogellenes utánzatokat és hamisítványokat bíróságlag üldözik, üldözik.

Mould manufactured by and property of Revell GmbH & Co. KG. Illegal imitations are subject to prosecution.

Vorm vervaardigd door en eigendom van Revell GmbH & Co. KG. Onrechtmatige nabootsingen worden gerechtelijk vervolgd.

Formas produzidas e de propriedade da Revell GmbH & Co. KG. Cópias não autorizadas serão processadas juridicamente como determinado na lei.

Modellen tillverkad av och tillhör Revell GmbH & Co. KG. All kopiering beivras enligt lagen om upphovsrätt.

Formen er fremstillet af Revell GmbH & Co. KG. som også har ejendomsret. Lovstridige efterligninger sagsøges.

Μοδελιζα ετοιμασθησει και ειναι ιδιοκτησια της Revell GmbH & Co. KG. Οι παρανομες μιμησεις θα καταδιωκονται δικαστικως.

Tvar byl vytvořen firmou Revell GmbH & Co. KG. a je jejím vlastnictvím. Proti nezákonným napodobením se bude postupovat soudní cestou.

Forma je proizvedena i je vlasništvo Revell GmbH & Co. KG. Neovlašćene kopije bodo pravno kažnjene.





## Verwendete Symbole / Used Symbols

Bitte beachten Sie folgende Symbole, die in den nachfolgenden Baustufen verwendet werden.

**Veillez noter les symboles indiqués ci-dessous, qui sont utilisés dans les étapes suivantes du montage.**

Swimsane tener en cuenta los símbolos facilitados a continuación, a utilizar en las siguientes fases de construcción.

**Si prega di fare attenzione ai seguenti simboli che vengono usati nei susseguenti stadi di costruzione.**

Huomioi seuraavat symbolit, jotta käytetään seuraavissa kokoomaisvaiheissa.

**Legg merke til symbolene som benyttes i monteringsstrinnene som følger.**

Proszę zwracać na następujące symbole, które są użyte w poniższych etapach montażowych

**Daha sonrakı montaj basamaklarında kullanılabacak olan, aşağıdaki sembollere lütfen dikkat edin.**

Kérjük, hogy a következő szimbólumokat, melyek az alábbi építési fokokban alkalmazásra kerülnek, vegyék figyelembe.

Please note the following symbols, which are used in the following construction stages.

**Neem a.u.b. de volgende symbolen in acht, die in de onderstaande bouwfasen worden gebruikt.**

Por favor, preste atenção aos símbolos que seguem pois os mesmos serão usados nas próximas etapas de montagem.

**Observera: Nedanstående piktogram används i de följande arbetsmomenten.**

Lag venligst merke til følgende symboler, som benyttes i de følgende byggefaser.

**Покалуйста, обратите внимание на следующие символы, которые используются в последующих операциях сборки.**

Παρακαλώ προσέξτε τα παρακάτω σύμβολα, τα οποία χρησιμοποιούνται στις παρακάτω βαθμίδες συναρμολόγησης.

**Dbejte prosim na dále uvedené symboly, které se používají v následujících konstrukčních stupních.**

Prosimo za Vašu pozornost na sledeće simbole ki se uporabljajo v naslednjih korakih gradbe.



Abziehbild in Wasser einweichen und anbringen  
Soak and apply decals  
Mouiller et appliquer les décalcomanies  
Transfer in water even laten weken en aanbrengen  
Remojar y aplicar las calcomanías  
Pör de molho em água e aplicar o decalque  
Immergere in acqua ed applicare decalcomanie  
Blöt och fäst dekalerna  
Kostuta siirtokuvaa vedessä ja aseta paikalleen  
Fukt motivet i varmt vatten och gör det över på modellen  
Dypp bildet i vann og sett det på  
Переводную картинку намочить и нанести  
Zmiekczyć kalkomanie w wodzie a następnie nakleić  
βουτήξτε τη χαλκομανία στο νερό και τοποθετήστε τη  
Çikartmayı suda yumuşatın ve koyun  
Obtisk namočiti ve vodě a umístit  
a matricát vízben beáztatni és felhelyezni  
Preslikač potopiti v vodo in zatem nanasati



Kleben  
Glue  
Coller  
Lijmen  
Engomar  
Colar  
Incollare  
Limmas  
Limmaa  
Limes  
Lim  
Клеить  
Przykleić  
κόλλημα  
Yapıştırma  
Lepeni  
ragasztani  
Lepti  
Don't glue  
Ne pas coller  
Niet lijmen  
No engomar  
Não colar  
Non incollare  
Limmas ej  
Älä limmaa  
Skal IKKE limes  
Ikke lim  
He клеить  
Nie przyklejać  
μη κολλάτε  
Yapıştırılmayın  
Nem szabad ragasztani  
Ne lepti



Wahlweise  
Optional  
Facultatif  
Naar keuze  
No engomar  
Alternado  
Facultativo  
Valfritt  
Vaihtoehtoisesti  
Valfritt  
Valfritt  
Ha valdoru  
Do wyboru  
εναλλακτικά  
Seçmeli  
Voliteľné  
tetszés szerint  
način izbire



Anzahl der Arbeitsgänge  
Number of working steps  
Nombre d'étapes de travail  
Het aantal bouwstappen  
Número de operaciones de trabajo  
Número de etapas de trabalho  
Numero di passaggi  
Antal arbetsmoment  
Työvaiheiden lukumäärä  
Antal arbetstrinn  
Antal arbetstrinn  
Количество операций  
Liczba operacji  
αριθμός των εργασιών  
İş safhalarının sayısı  
Počet pracovných operáci  
a munkafolyamatok száma  
Številka koraka montaže



Klarsichtteile  
Clear parts  
Pièces transparentes  
Transparente onderdelen  
Limpiar las piezas  
Peça transparente  
Parte transparente  
Genomsiktliga detaljer  
Läpinnäkyvät osat  
Glasskäre delar  
Gjennomsiktige deler  
Прозрачные детали  
Elementy przezroczyście  
διαφανή εξαρτήματα  
Şeffaf parçalar  
Průzračné díly  
áttetsző alkatrészek  
Deli ki se jasno vide



Gleichen Vorgang auf der gegenüberliegenden Seite wiederholen  
Repeat same procedure on opposite side  
Opérer de la même façon sur l'autre face  
Dezelfde handeling herhalen aan de tegenoverliggende kant  
Realizar el mismo procedimiento en el lado opuesto  
Repetir o mesmo procedimento utilizado no lado oposto  
Stessa procedura sul lato opposto  
Upprepa proceduren på motsatta sidan  
Toista sama toimenpide kuten vieresellä sivulla  
Det samme arbejde gentages på den modsatliggende side  
Gjenta prosedyren på siden ters overfor  
Повторять такую же операцию на противоположной стороне  
Taki sam przebieg czynności powtórzny na stronie przeciwniej  
επαναλάβετε την ίδια διαδικασία στην απέναντι πλευρά  
Aynı işlemi karşı tarafta tekrarlayın  
Stejný postup zopakovat na protilehlé straně  
ugyanazt a folyamatot a szemben található oldalon megismételni  
Isti postopek ponoviti in na suprotni strani



Abbildung zusammengesetzter Teile  
Illustration of assembled parts  
Figure représentant les pièces assemblées  
Afbeelding van samengevoegde onderdelen  
Ilustración piezas ensambladas  
Figura representando peças encaixadas  
Ilustrazione delle parti assemblate  
Bilden visar dalarna hopsatta  
Kuva yhteellisesti osista  
Ilustrasjon viser de sammensatte delene  
Ilustrasjon, sammensatte deler  
Изображение смонтированных деталей  
Rysunek złożonych części  
απεικόνιση των συναρμολογημένων εξαρτημάτων  
Birleştirilen parçaların şekli  
Zobrazení sestavených dílů  
összeállított alkatrészek ábrája  
Slika slopljenega dela



Mit einem Messer abtrennen  
Detach with knife  
Détaçher au couteau  
Met een mesje afsnijden  
Separarlo con un cuchillo  
Separar utilizando uma faca  
Staccare col coltello  
Skär loss med kniv  
Irrota veitsellä  
Adskilles med en kniv  
Skjær av med en kniv  
Отделять ножом  
Odciąć nożem  
διαχωρίστε με ένα μαχαίρι  
Bir bıçak ile kesin  
Oddélit pomocí nože  
kées segítségével leválasztani  
Oddeliti z nožem



Bauteile trocken lassen  
Allow the parts to dry  
Laisser sécher les pièces  
Onderdelen laten drogen  
Dejar secar las piezas  
Deixar secar os componentes  
Far asciugarsi i componenti  
Anna osien kuivua  
La delene tørke  
Lad komponenterne tørre  
Låt byggdelarna torka  
Izdejati delatim v suho stanje  
Czesci pozostawic do wyschniecia  
Αφήστε τα μέρη να στεγρνώσουν  
Yapı parçalarını kurumaya bırakınız  
Alkatrészeket hagyja száradni  
Jednotlivé díly nechte zaschnout  
Pustite da sestavni deli posušijo



Klebeband  
Adhesive tape  
Dévidoir de ruban adhésif  
Plakband  
Cinta adhesiva  
Fita adesiva  
Nastro adesivo  
Tejp  
Teippi  
Tape  
Tape  
Клейкая лента  
Taşma klejaca  
κολλητική ταινία  
Yapıştırma bandı  
Lepící páska  
ragasztószalag  
Traka z lepilom

## Beiliegenden Sicherheitstext beachten / Please note the enclosed safety advice

**D: Beiliegenden Sicherheitstext beachten und nachschlagbereit halten.**

GB: Please note the enclosed safety advice and keep safe for later reference.

**F: Respecter les consignes de sécurité ci-jointes et les conserver à portée de main.**

NL: Houdt u aan de bijgaande veiligheidsinstructies en hou deze steeds bij de hand.

**E: Observar y siempre tener a disposición este texto de seguridad adjunto.**

I: Seguire le avvertenze di sicurezza allegate e tenerle a portata di mano.

**P: Ter em atenção o texto de segurança anexo e guardá-lo para consulta.**

S: Beakta bifogad säkerhetstext och håll den i beredskap.

**FIN: Huomioi ja säilytä ohjeet varoitukset.**

DK: Overhold vedlagte sikkerhedsanvisninger og hav dem liggende i nærheden.

**N: Ha alltid vedlagt sikkerhetstestklar til bruk.**

RUS: Соблюдать прилагаемый текст по технике безопасности, хранить его в легко доступном месте.

**PL: Stosować się do załączonej karty bezpieczeństwa i mieć ją stale do wglądu.**

GR: Προσέξτε τις συνυμμένες υποδείξεις ασφαλείας και φυλάξτε τις έτσι ώστε να τις έχετε πάντα σε διάθεση σας.

**TR: Ekteki güvenli talimatların dikkate alıp, bakabileceğiniz bir şekilde muafaza ediniz.**

CZ: Dbejte na přiložený bezpečnostní text a mějte jej připravený na dosah.

**H: A mellékelt biztonsági szöveget vegye figyelembe és tartsa fellapozásra készen!**

SLO: Priložena varnostna navodila izvajajte in jih hranite na vsem dostopnem mestu.

Dieser Bausatz wurde in mehrfachen Qualitäts- und Gewichtskontrollen auf Vollständigkeit überprüft. Reklamationen können nur bearbeitet werden, wenn die **Bauanleitung**, das aus der Kartonage herausgeschnittene **EAN-Strichcode-Feld** und der **Kassenbon** eingeschickt werden. Bitte haben Sie Verständnis dafür, dass wir nur Gewährleistung bei aktuellen Artikeln übernehmen können, die im Zeitraum der letzten 24 Monate erworben worden sind. **Unfrei eingesandte Reklamationssendungen werden von uns nicht angenommen!** „Einzelteile für Umbauten können gegen Vorkasse erworben werden“. Unsere Adresse: Revell GmbH & Co. KG, Abteilung X, Henschelstr. 20-30, 32257 Bünde. Dieser Direktservice gilt für die Länder: Deutschland, Benelux, Österreich, Frankreich, Großbritannien. Reklamationen aus den übrigen Ländern werden über die jeweiligen Distributeure abgewickelt. Bitte kontaktieren Sie Ihren Händler.

*This Model Kit has been subject to extensive quality and weight checks during the manufacturing process to ensure it leaves our warehouse in perfect condition. We are only able to process applications for missing parts if the following procedure is followed. In all cases the following will be required before we are able to process any request: Original receipt (proof of purchase) original instruction sheets (will be returned) and the bar code cut out of the box. We may not be able to process requests for products that have been discontinued for more than 24 months. Products that are returned directly to us without prior authorisation by a company representative will not be accepted and returned to sender. Replacement parts for conversion or spares will continue to be available however they will incur a handling charge. Please write to: Department X Revell GmbH & Co. KG, Henschelstr 20-30, 32257 Bünde.*

*This direct Service is only available in the following markets: Germany, Benelux, Austria, France & Great Britain, Revell GmbH & Co. KG, Boston House, 64-66 Queensway, Hemel Hempstead, Herts, HP2 5HA, Great Britain.*  
*For all other markets please contact your local dealer or distributor directly.*

Afin de vous donner entière satisfaction et pour nous assurer que tous les éléments nécessaires au montage de votre maquette sont présents dans la boîte, cet article a subi dans son intégralité divers contrôles qualitatifs ainsi que des contrôle de poids.

Si toutefois vous deviez nous faire part de certaines réclamations, nous vous prions de bien vouloir vous adresser à votre revendeur habituel, muni de la notice de montage, du code EAN découpé sur la boîte, ainsi que de votre ticket de caisse.

Le SAV ne sera assuré que pour les articles ayant été acquis depuis moins de 24 mois. Les pièces de rechange utilisées pour la transformation de maquettes pourront être obtenues en pré-paiement. Dans le cas où vous n'obtiendriez pas satisfaction, vous pouvez vous adresser directement à notre service SAV à l'adresse suivante: REVELL GmbH & Co. KG, Abteilung X, Henschelstraße 20-30, D-32257 Bünde cw Revell GmbH & Co. KG, 14 B, rue du Chapeau Rouge, F-21000 Dijon, France.

Pour tous les autres marchés, merci de prendre contact avec votre détaillant ou distributeur.

*Deze bouwdoos werd verscheidene malen volledig gecontroleerd op kwaliteit en gewicht. Klachten kunnen slechts in behandeling worden genomen indien de bouwhandleiding, de uit de doos geknipte EAN - streepjescode en de kassabon zijn meegezonden. Wij vragen om uw begrip dat wij alleen garantie kunnen geven voor huidige artikelen die binnen een periode van de laatste 24 maanden zijn gekocht. Onvolledig ingezonden klachten kunnen niet in behandeling worden genomen. Onderdelen voor ombouw kunnen tegen vooruitbetaling gekocht worden.*

*Ons adres is: Revell GmbH & Co. KG, Afdeling X, Henschelstrasse 20-30, 32257 Bünde, Duitsland. Deze directe service geldt alleen voor de volgende landen: Duitsland, Benelux, Oostenrijk, Frankrijk, Groot-Brittannië. Klachten afkomstig uit overige landen worden via de eventuele lokale vertegenwoordigers van Revell afgewikkeld. Wij verzoeken U contact op te nemen met uw winkelier.*

# Benötigte Farben / Used Colors

Benötigte Farben  
Required colours

Peintures nécessaires  
Benodigde kleuren

Pinturas necesarias  
Tintas necessárias

Colori necessari  
Använda färger

Tarvitavat värit  
Du trenger følgende farger

Nødvendige farger  
Необходимые краски

Potrebne kolory  
Απαιτούμενα χρώματα

Gerekli renkler  
Potrebne barvy

Szükséges színek  
Potrebne barve

## A

anthrazit, matt 9  
anthracite grey, matt  
anthracite, mat  
antraciet, mat  
antracita, mate  
antracite, fosco  
antracite, opaco  
antracit, matt  
antrasiti, himmeä  
koksgrå, mat  
antrasitt, matt  
антрацит, матовый  
ανθρακί, ματ  
antrasit, mat  
antrasit, matná  
antracit, matt  
tamno siva, mat

## B

aluminium, metallic 99  
aluminium, metallic  
aluminium, métallique  
aluminium, metallic  
aluminio, metalizado  
aluminio, métallico  
alluminio, metallico  
aluminium, metallic  
aluminium, metallic  
alumiini, metallikiilto  
aluminium, metallak  
aluminium, metallic  
алюминиевый, металлик  
aluminium, metaliczny  
αλουμινίου, μεταλλικό  
aluminium, metalik  
hliníková, metaliza  
aluminium, metall  
aluminium, metalik

## C

schwarz, seidenmatt 302  
black, silky-matt  
noir, satiné mat  
zwart, zijdemat  
negro, mate seda  
preto, fosco sedoso  
nero, opaco seta  
svart, sidenmatt  
musta, silkinhimmeä  
sort, silkematt  
черный, шелковисто-матовый  
szary, jedwabisto-matowy  
μαύρο, μεταξωτό ματ  
siyah, ipek mat  
černá, hedvábně matná  
fekete, selyemmatt  
črna, svila mat

## D

eisen, metallic 91  
steel, metallic  
coloris fer, métallique  
ijzerkleurig, metallic  
ferroso, metalizado  
ferro, metallico  
ferro, metallico  
järnfärg, metallic  
teräksenväriäinen, metallikiilto  
jern, metallak  
jern, metallic  
стальной, металлик  
zelazny, metaliczny  
σιδηρού, μεταλλικό  
demir, metalik  
železná, metaliza  
vas, metall  
železna, metalik

## E

bronzegrün, matt 65  
bronze green, matt  
vert bronze, mat  
bronsgroen, mat  
verde bronceo, mate  
verde bronce, fosco  
verde bronzo, opaco  
bronsgrön, matt  
pronsisivvihreä, himmeä  
bronscegrön, mat  
bronscegrön, matt  
бронзово-зеленый, матовый  
brazovozielony, matowy  
πράσινο μπρούτζου, ματ  
bronz yeşili, mat  
bronzové zelená, matná  
bronzöld, matt  
bronza zelena, mat

## F

helloliv, matt 45  
light olive, matt  
olive clair, mat  
olijf-licht, mat  
aceituna, mate  
olive claro, fosco  
olive chiaro, opaco  
lysuoliv, matt  
vaalean olivi, himmeä  
lysvoliv, mat  
lys oliven, matt  
светло-оливковый, матовый  
jasnooliwk., matowy  
ανοιχτό χακί, ματ  
svätleolivová, matná  
világos oliv, matt  
svetlo oliv, mat

## G

laubgrün, seidenmatt 364  
leaf green, silky-matt  
vert feuille, satiné mat  
bladgroen, zijdemat  
verde follaje, mate seda  
verde gaio, fosco sedoso  
verde foglia, opaco seta  
lövgrün, sidenmatt  
lehdevärehreä, silkinhimmeä  
lovgrön, silkematt  
listvenno-зеленый, шелк.-матовый  
zielony liściasty, jedwabisto-matowy  
πράσινο φυλλωμάτων, μεταξ. ματ  
yaprak yeşili, ipek mat  
šedá, hedvábně matná  
lombzöld, selyemmatt  
list zelena, svila mat

## 80 % H

grau, seidenmatt 378  
grey, silky-matt  
gris, satiné mat  
gris, zijdemat  
gris, mate seda  
cinzento, fosco sedoso  
grigio, opaco seta  
grå, sidenmatt  
harmaa, silkinhimmeä  
grå, silkematt  
серый, шелковисто-матовый  
szary, jedwabisto-matowy  
γκρι, μεταξωτό ματ  
gri, ipek mat  
šedá, hedvábně matná  
szürke, selyemmatt  
siva, svila mat

## 20 %

weiß, seidenmatt 301  
white, silky-matt  
blanc, satiné mat  
wit, zijdemat  
blanco, mate seda  
branco, fosco sedoso  
bianco, opaco seta  
vit, sidenmatt  
valkoinen, silkinhimmeä  
hvit, silkematt  
белый, шелковисто-матовый  
biały, jedwabisto-matowy  
λευκό, μεταξωτό ματ  
beyaz, ipek mat  
bílá, hedvábně matná  
fehér, selyemmatt  
bela, svila mat

## 70 % I

eisen, metallic 91  
steel, metallic  
coloris fer, métallique  
ijzerkleurig, metallic  
ferroso, metalizado  
ferro, metallico  
ferro, metallico  
järnfärg, metallic  
teräksenväriäinen, metallikiilto  
jern, metallak  
jern, metallic  
стальной, металлик  
zelazny, metaliczny  
σιδηρού, μεταλλικό  
demir, metalik  
železná, metaliza  
vas, metall  
železna, metalik

## 30 %

anthrazit, matt 9  
anthracite grey, matt  
anthracite, mat  
antraciet, mat  
antracita, mate  
antracite, fosco  
antracite, opaco  
antracit, matt  
antrasiti, himmeä  
koksgrå, mat  
antrasitt, matt  
антрацит, матовый  
ανθρακί, ματ  
antrasit, mat  
antrasit, matná  
antracit, matt  
tamno siva, mat

## 95 % J

farblös, glänzend 1  
clear, gloss  
incoloro, brillante  
kleurloos, glanzend  
incoloro, brillante  
incolor, brillante  
trasparente, lucente  
färglös, blank  
värifön, kiiltävä  
farvelos, skinnende  
klar, blank  
бесцветный, блестящий  
bezbarny, blyszczący  
άχρωμο, γυαλιστερό  
renksiz, parlak  
bezbarevná, lesklá  
szintelen, fényes  
brezbarvna, bleskajoča

## 5 %

seegrün, matt 48  
sea green, matt  
vert d'eau, mat  
zeegroen, mat  
verde mar, mate  
verde-mar, fosco  
verde lago, opaco  
havsgrün, matt  
merenvihreä, himmeä  
havgrön, mat  
sjögrön, matt  
зеленый морской, матовый  
zieleń morską, matowy  
πράσινο λίμνης, ματ  
göl yeşili, mat  
mořská zelená, matná  
tengerzöld, matt  
morsko zelena, mat

## K

rot, klar 731  
red, clear  
rouge, clair  
rood, helder  
rojo, claro  
vermelho, claro  
rosso, chiaro  
röd, klar  
punainen, kirkas  
röd  
красный  
czewiel  
κόκκινο, διαυγές  
kirmizi, şeffaf  
červená, čirá  
piros, áttetsző  
rdéa, jasna

## L

hellgrau, seidenmatt 371  
light grey, silky-matt  
gris clair, satiné mat  
lichtgrijs, zijdemat  
gris claro, mate seda  
cinzento claro, fosco sedoso  
grigio chiaro, opaco seta  
lysuoliv, sidenmatt  
vaaleanharmaa, silkinhimmeä  
lysegrå, silkematt  
lysgrå, silkematt  
светло-серый, шелковисто-матовый  
jasnoszary, jedwabisto-matowy  
ανοιχτό γκρι, μεταξωτό ματ  
arık gri, ipek mat  
světlešedá, hedvábně matná  
világosszürke, selyemmatt  
svetlo siva, svila mat

## M

grau, seidenmatt 374  
grey, silky-matt  
gris, satiné mat  
gris, zijdemat  
gris, mate seda  
cinzento, fosco sedoso  
grigio, opaco seta  
grå, sidenmatt  
harmaa, silkinhimmeä  
grå, silkematt  
серый, шелковисто-матовый  
szary, jedwabisto-matowy  
γκρι, μεταξωτό ματ  
gri, ipek mat  
šedá, hedvábně matná  
szürke, selyemmatt  
siva, svila mat

## N

dunkelgrau, seidenmatt 378  
dark grey, silky-matt  
gris foncé, satiné mat  
donkergrijs, zijdemat  
gris oscuro, mate seda  
cinzento escuro, fosco sedoso  
grigio scuro, opaco seta  
grå, sidenmatt  
mörkgrå, silkematt  
harmaa, silkinhimmeä  
mörkgrå, silkematt  
серый, шелковисто-матовый  
szary, jedwabisto-matowy  
γκρι, μεταξωτό ματ  
gri, ipek mat  
šedá, hedvábně matná  
szürke, selyemmatt  
siva, svila mat

## O

weiß, seidenmatt 301  
white, silky-matt  
blanc, satiné mat  
wit, zijdemat  
blanco, mate seda  
branco, fosco sedoso  
bianco, opaco seta  
vit, sidenmatt  
valkoinen, silkinhimmeä  
hvit, silkematt  
белый, шелковисто-матовый  
biały, jedwabisto-matowy  
λευκό, μεταξωτό ματ  
beyaz, ipek mat  
bílá, hedvábně matná  
fehér, selyemmatt  
bela, svila mat

## P

silber, metallic 90  
silver, metallic  
argent, métallique  
zilver, metallic  
plata, metalizado  
prata, metallico  
argento, metallico  
silver, metallic  
hopea, metallikiilto  
solv, metallak  
solv, metallic  
серебряный, металлик  
srebro, metaliczny  
σημί, μεταλλικό  
gümüş, metalik  
stříbrná, metaliza  
ezüst, metall  
srebrna, metalik

## 90 % Q

lichtblau, glänzend 50  
light blue, gloss  
bleu clair, brillant  
bleu clair, brillant  
lichtblau, glanzend  
azul celeste, brillante  
azul celeste, brillante  
bleu celeste, lucente  
lysbilå, blank  
vaaleansininen, kiiltävä  
lysende blå, skinnende  
lyseblå, blank  
голубой, блестящий  
jasnoniebieski, blyszczący  
μπλε φωτός, γυαλιστερό  
ışık mavisi, parlak  
světlemodrá, lesklá  
világító kék, fényes  
svetlo plava, bleskajoča

## 10 %

blau, matt 56  
blue, matt  
bleu, mat  
blauw, mat  
azul, mate  
azul, fosco  
blu, opaco  
blå, matt  
sininen, himmeä  
blå, mat  
blå, matt  
синий, матовый  
niebieski, matowy  
μπλε, ματ  
mavi, mat  
modrá, matná  
kék, matt  
plava, mat

## R

rost, matt 83  
rust, matt  
rouille, mat  
roest, mat  
orin, mate  
ferrugem, fosco  
color ruggine, opaco  
rost, matt  
ruoste, himmeä  
rust, mat  
rust, mat  
ржавчина, матовый  
rdzawy, matowy  
χρώμα σκουριάς, ματ  
pas rengi, mat  
rezavá, matná  
rozsdá, matt  
rjáva, mat

## S

olivgrün, seidenmatt 361  
olive green, silky-matt  
vert olive, satiné mat  
olijfgroen, zijdemat  
verde aceituna, mate seda  
verde aceituna, fosco sedoso  
verde oliva, opaco seta  
olivgrön, sidenmatt  
olivivihreä, silkinhimmeä  
olivgrön, silkematt  
olivengrön, silkematt  
зеленый оливковый, шелк.-матовый  
oliwkowy, jedwabisto-matowy  
πράσινο ελιάς, μεταξωτό ματ  
zeytin yeşili, ipek mat  
olivové zelená, hedvábně matná  
olivzöld, selyemmatt  
oliva zelena, svila mat

## T

dunkelgrün, seidenmatt 363  
dark green, silky-matt  
vert foncé, satiné mat  
donkergroen, zijdemat  
verde oscuro, mate seda  
verde escuro, fosco sedoso  
verde scuro, opaco seta  
mörkgrön, sidenmatt  
tummanvihreä, silkinhimmeä  
mörkgrön, silkematt  
olivgrön, silkematt  
темно-зеленый, шелк.-матовый  
ciemnozielony, jedwabisto-matowy  
σκούρο πράσινο, μεταξωτό ματ  
koyu yeşil, ipek mat  
tmavozelená, hedvábně matná  
sötétzöld, selyemmatt  
temno zelena, svila mat

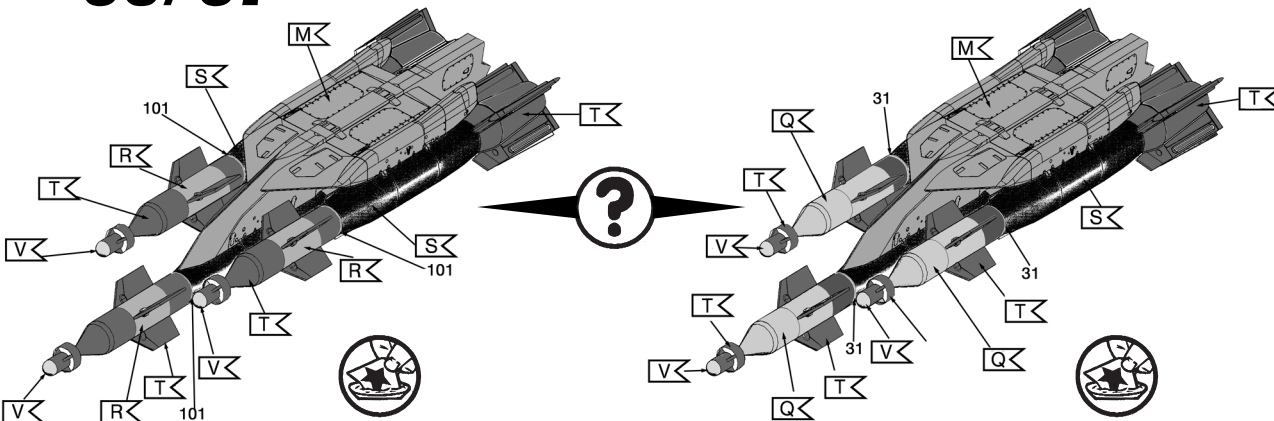
## U

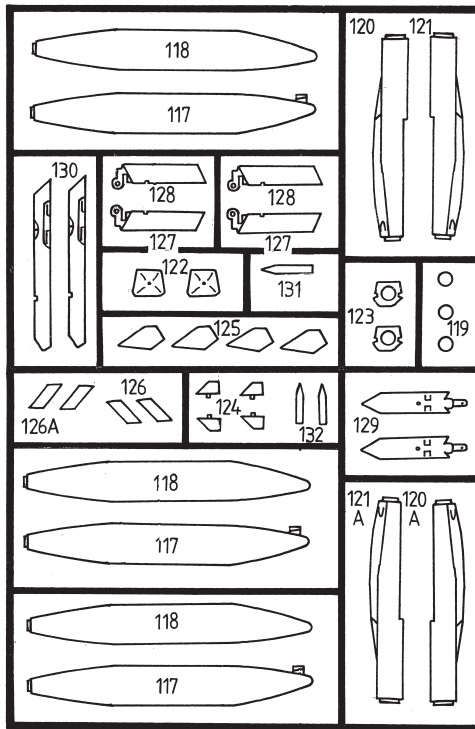
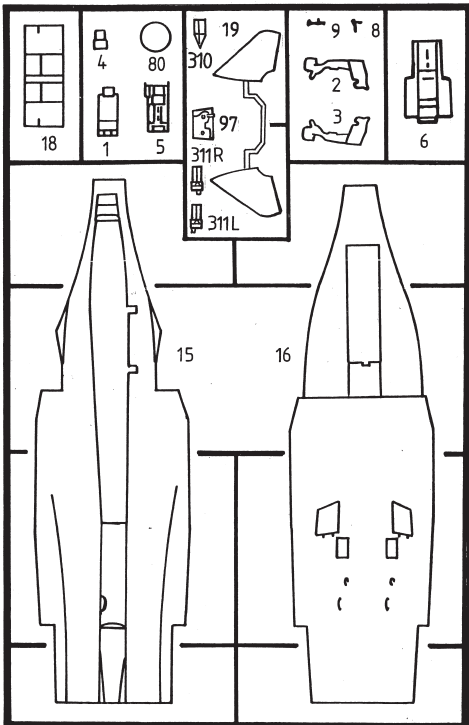
beige, seidenmatt 314  
beige, silky-matt  
beige, satiné mat  
beige, zijdemat  
beige, mate seda  
beige, fosco sedoso  
beige, opaco seta  
beige, sidenmatt  
beige, silkinhimmeä  
beige, silkematt  
beige, silkematt  
бежовый, шелковисто-матовый  
beżowy, jedwabisto-matowy  
μπεζ, μεταξωτό ματ  
bej, ipek mat  
béžová, hedvábně matná  
bézs, selyemmatt  
slonova kost, svila mat

## V

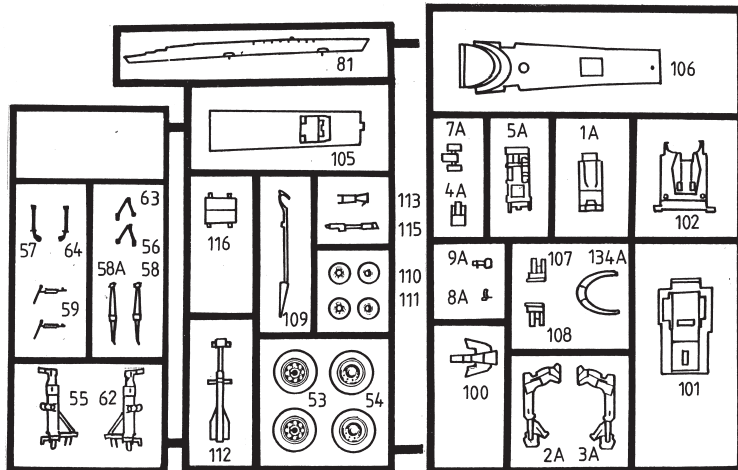
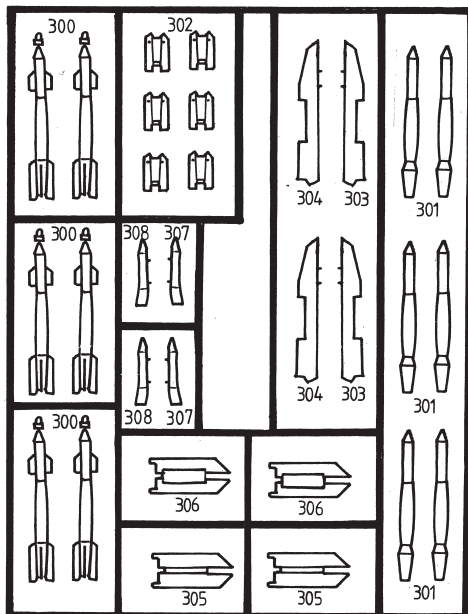
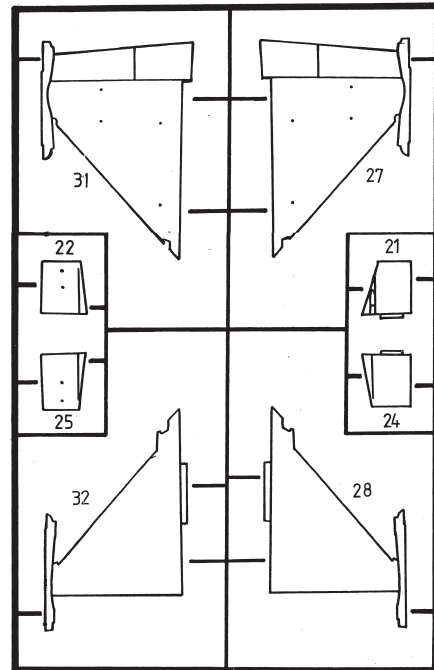
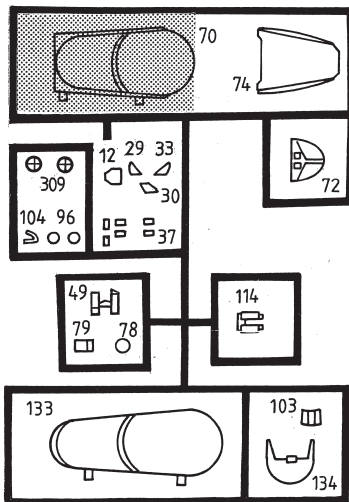
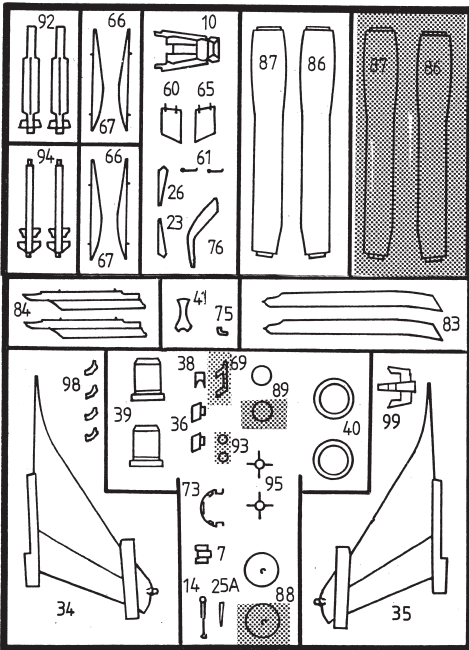
gold, metallic 94  
gold, metallic  
or, métallique  
oud, metallic  
ouro, metalizado  
oro, metallico  
guld, metallic  
kulta, metallikiilto  
guld, metallak  
guld, metallic  
золотой, металлик  
złoty, metaliczny  
χρυσός, μεταλλικό  
altın, metalik  
zlata, metaliza  
arany, metall  
zlatna, metalik

# 53/57

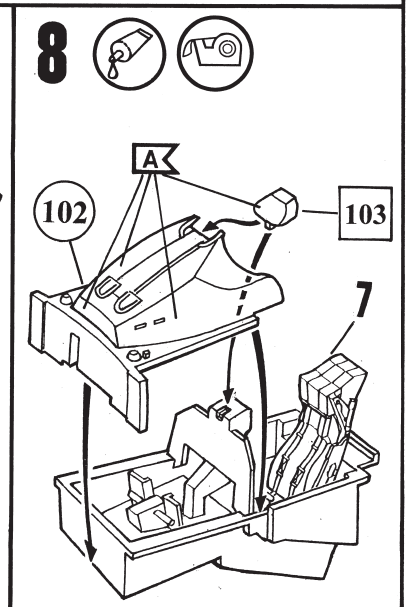
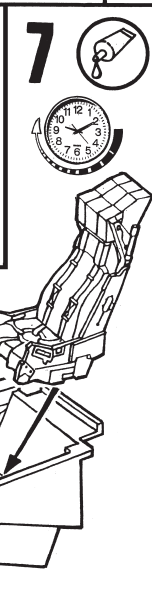
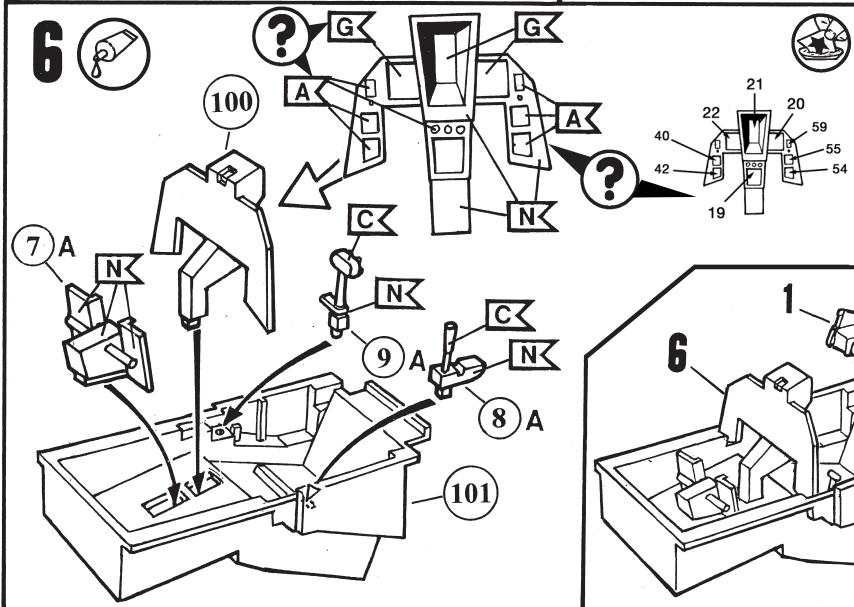
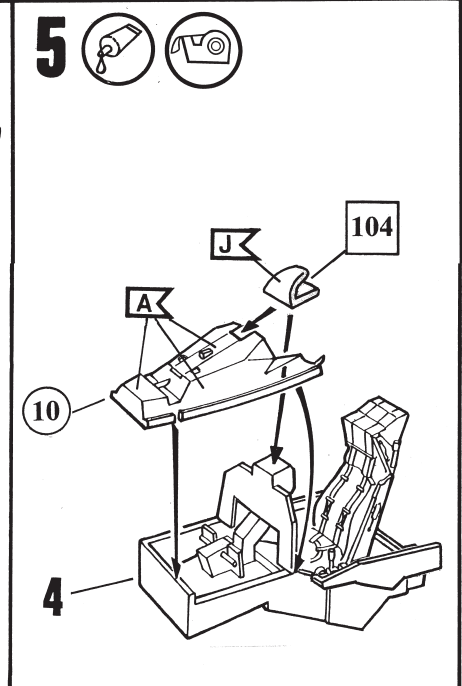
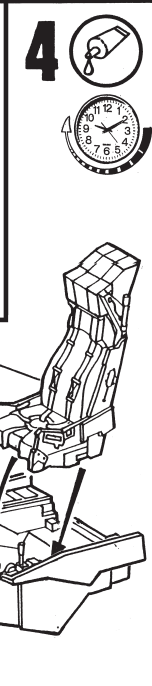
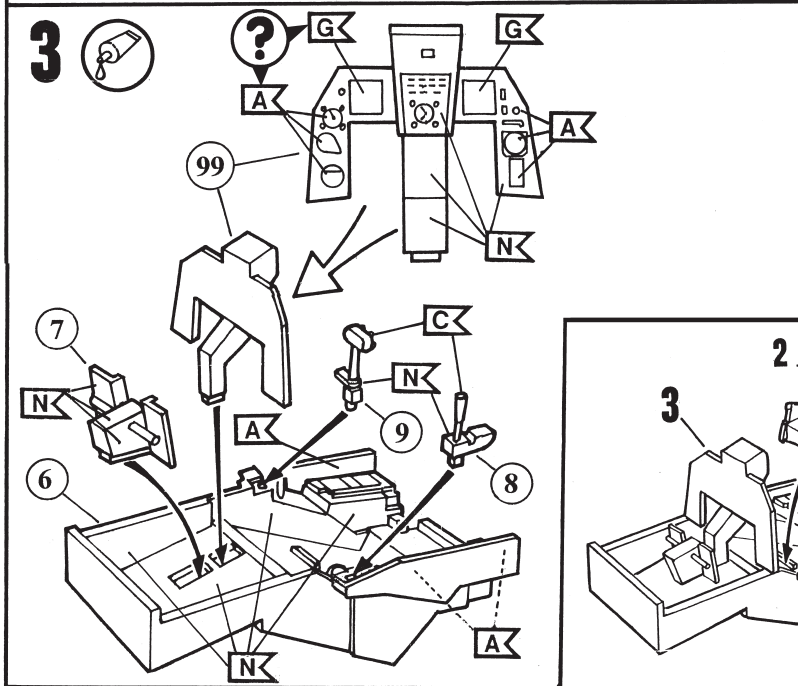
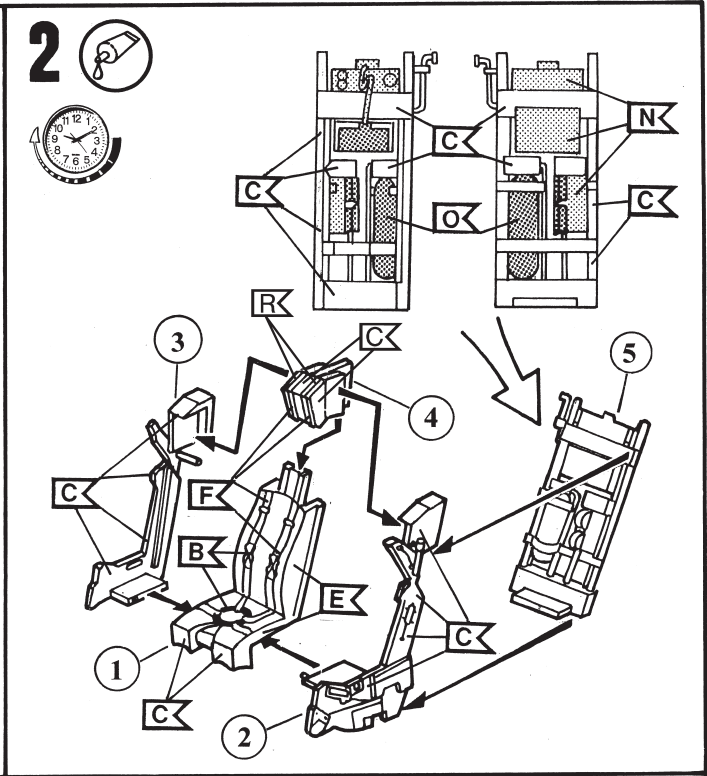
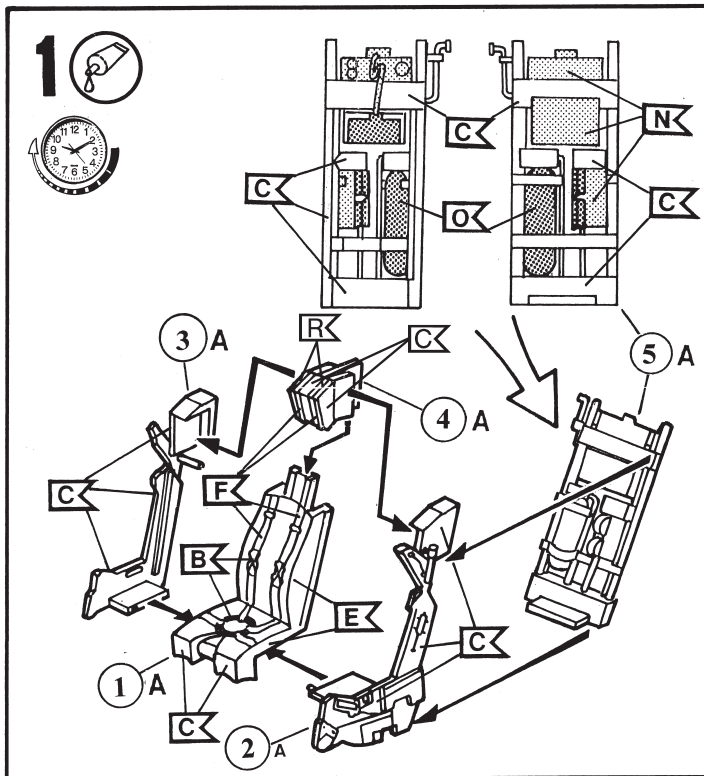


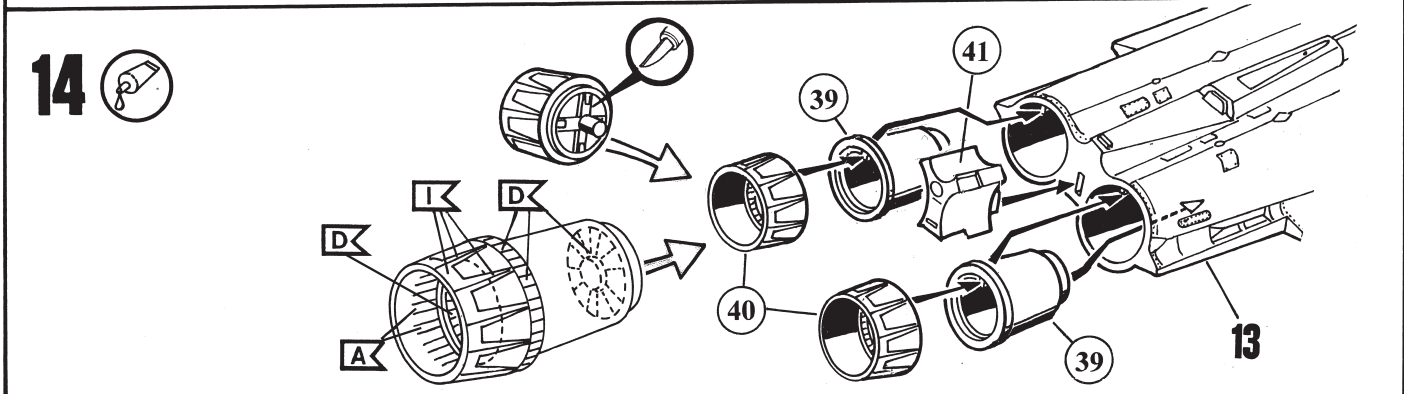
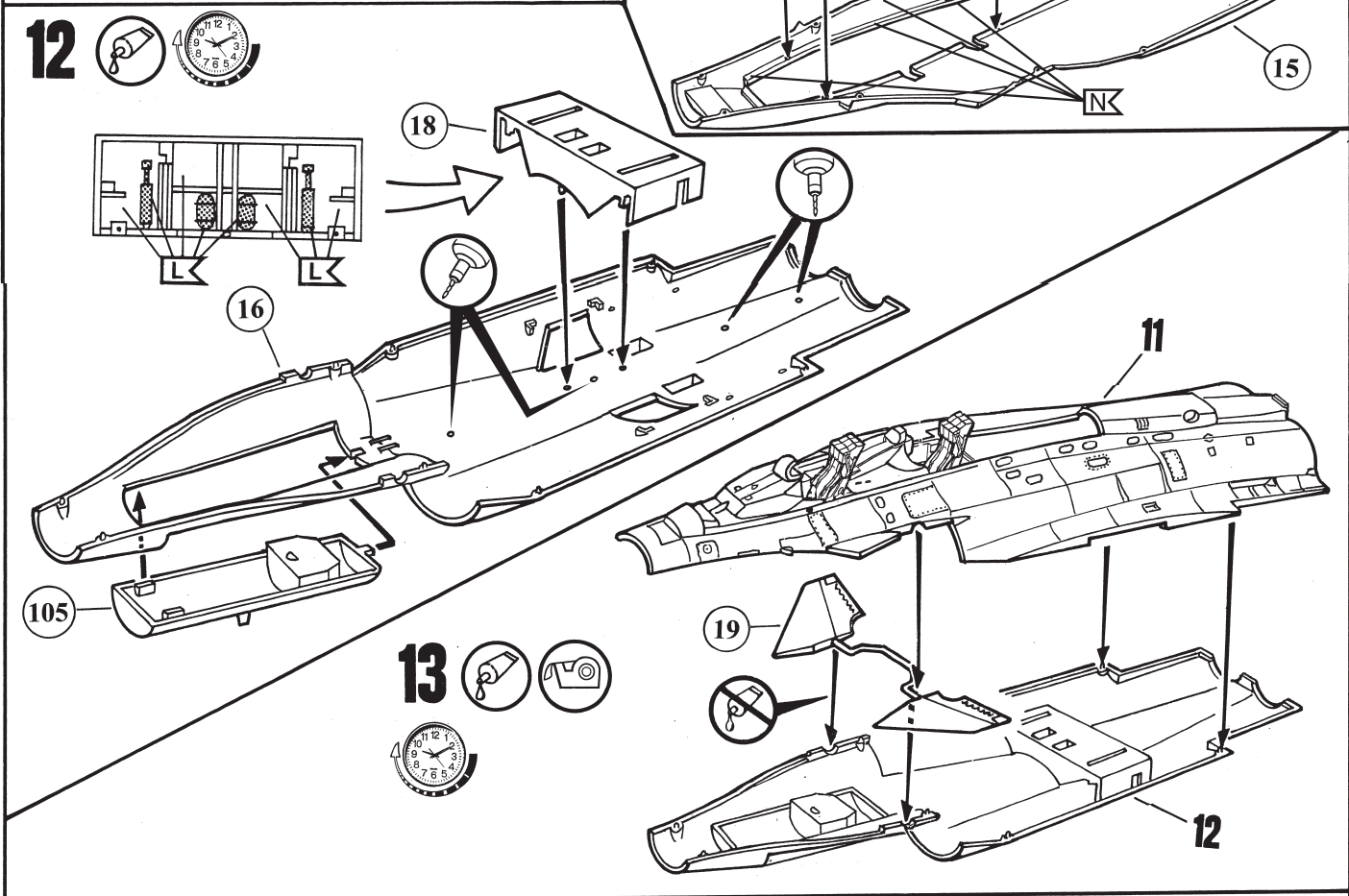
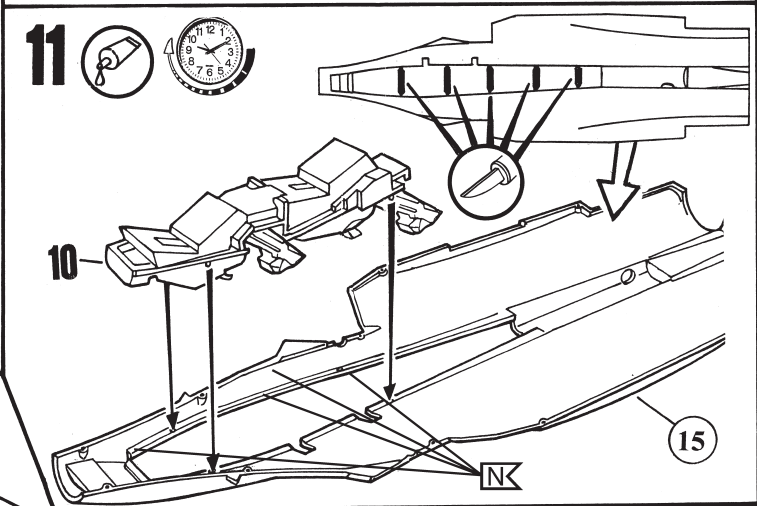
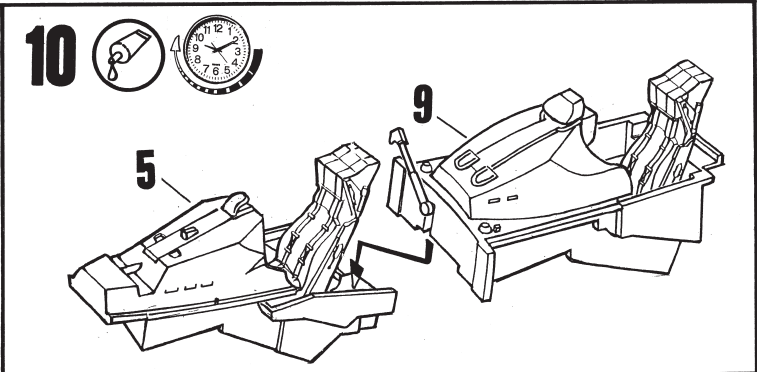
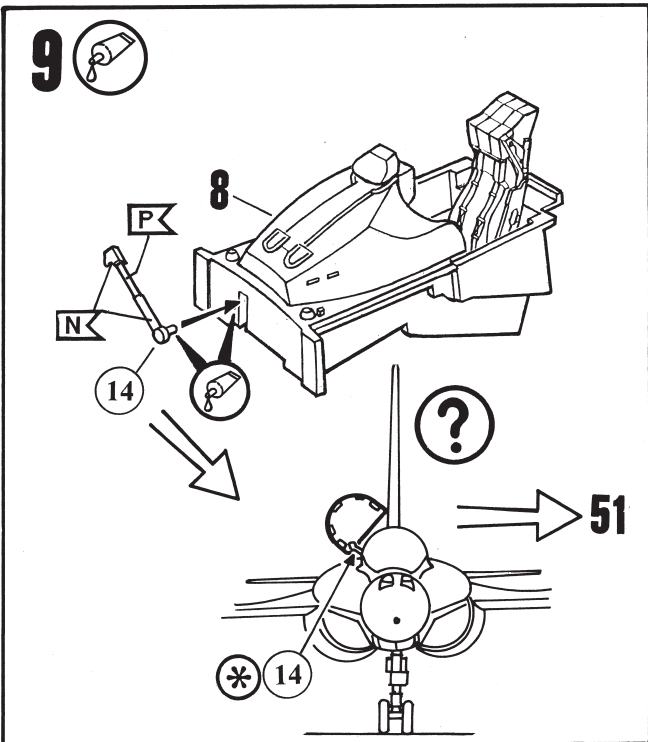


Nicht benötigte Teile  
 Parts not used  
 Pièces non utilisées  
 Niet benodigde onderdelen  
 Peças no necessarias  
 Parti non usate  
 Inte använda delar  
 Tarpeettomat osat  
 Ikke nødvendige dele  
 Deler som ikke er nødvendige  
 Неиспользованные детали  
 Elementy niepotrzebne  
 μη χρειαζόμενα εξαρτήματα  
 Gereksiz parçalar  
 Nepotřebné díly  
 fel nem használt alkatrészek  
 Nepotrební deli

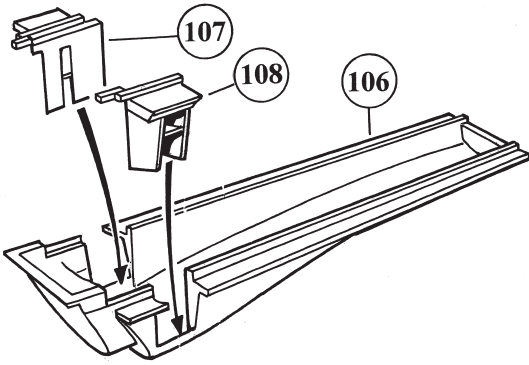




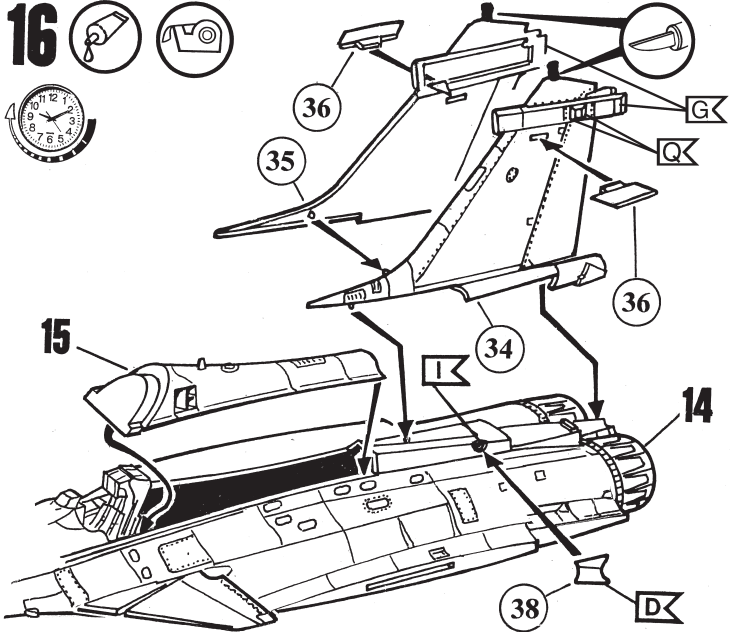




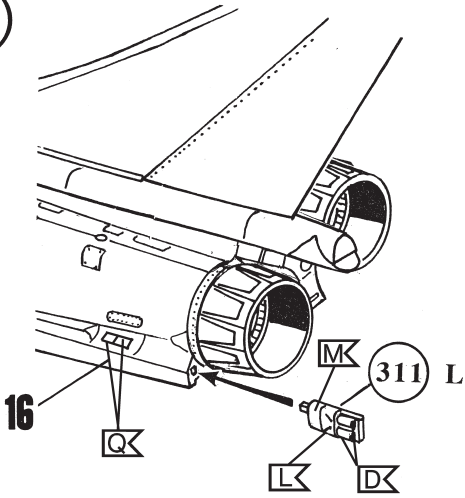
15



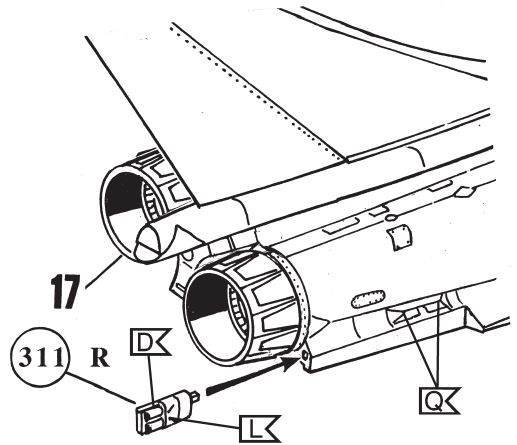
16



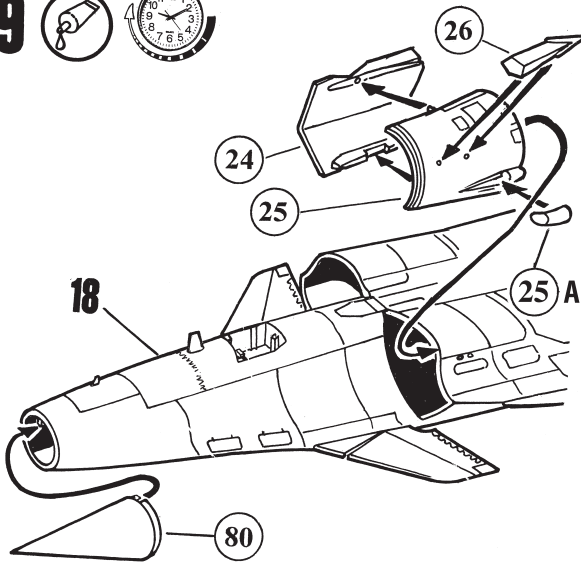
17



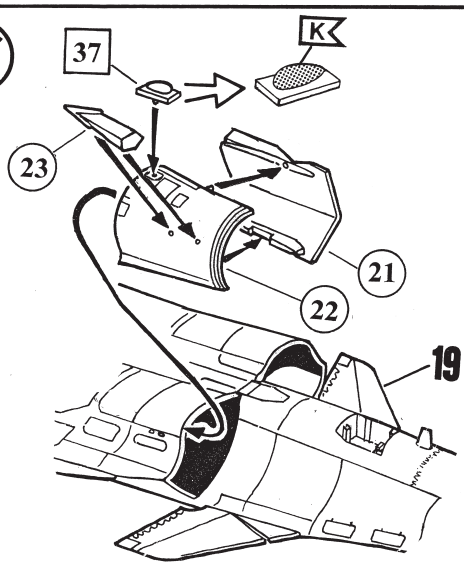
18



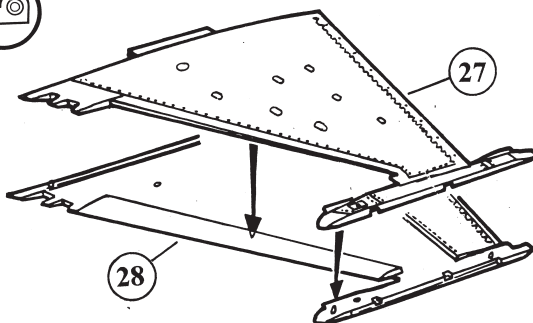
19



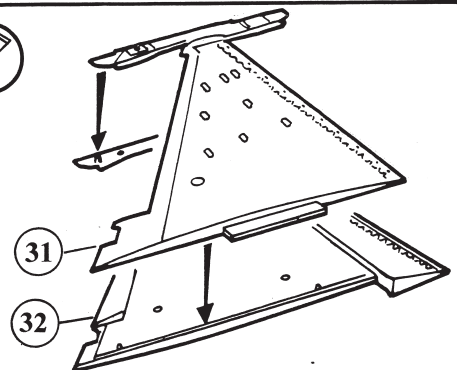
20



21

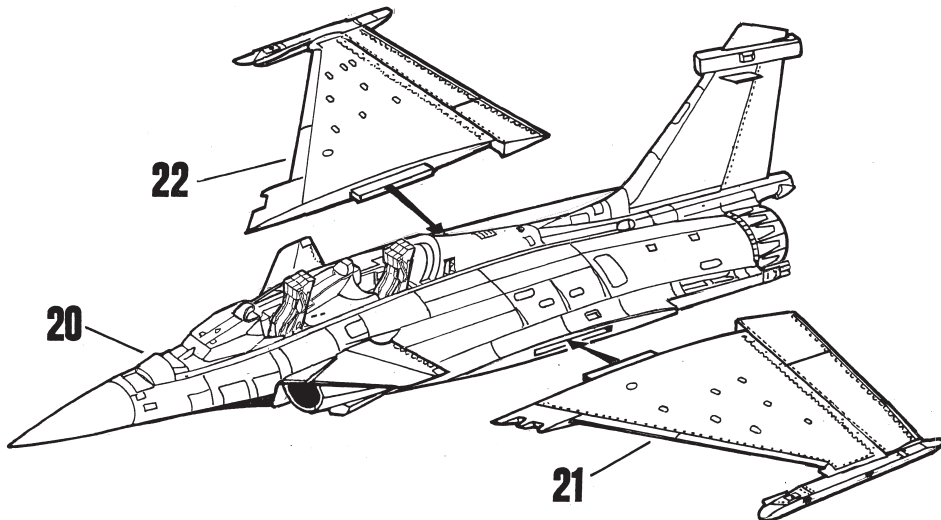


22

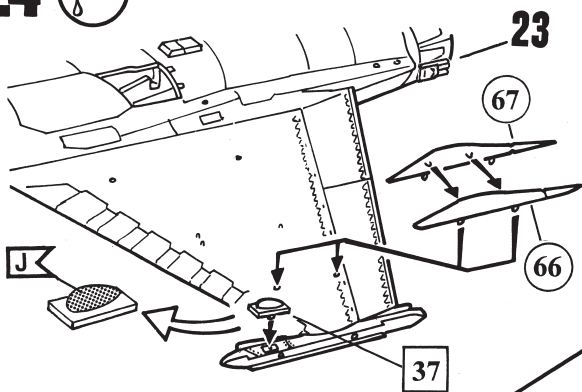




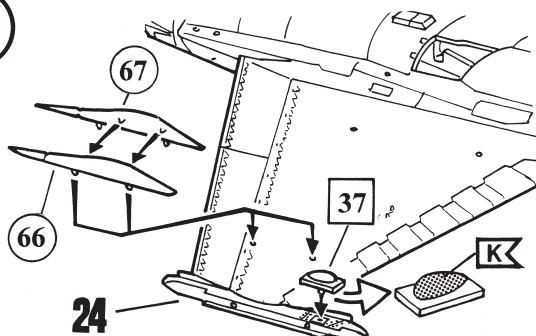
23



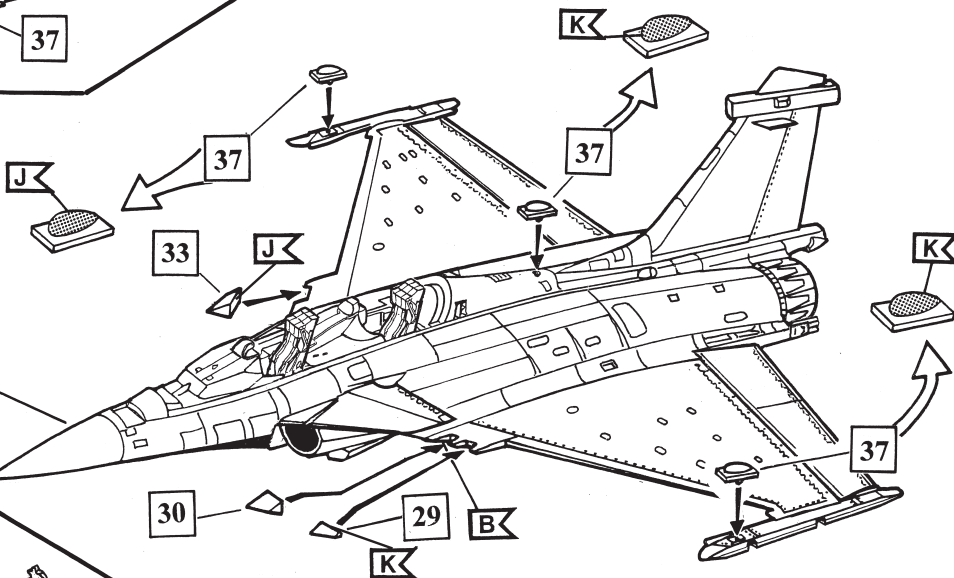
24



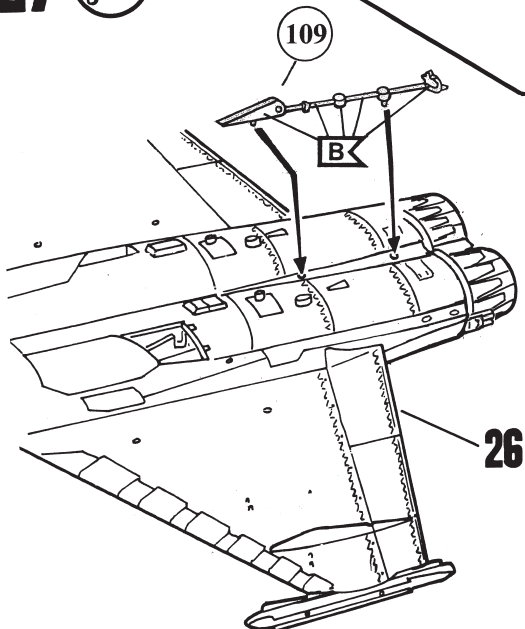
25



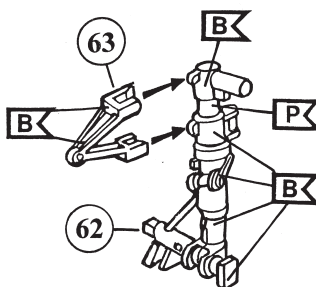
26



27



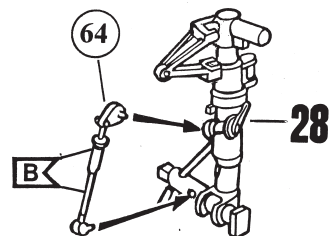
28



29



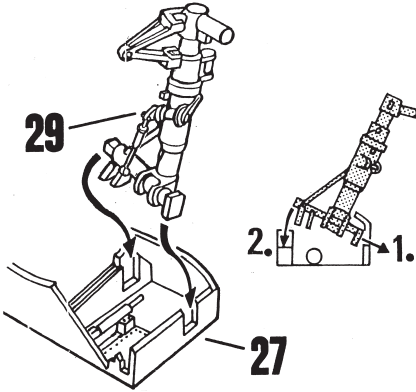
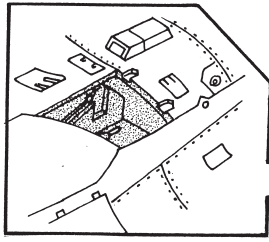
RIGHT SIDE



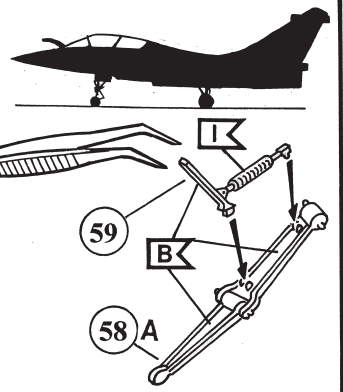
**30**



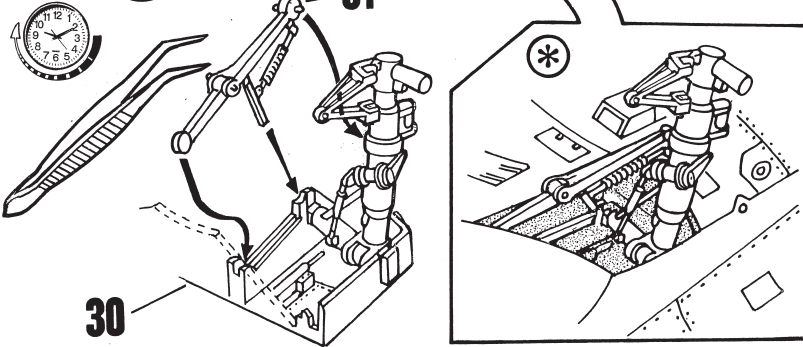
RECHTE SEITE  
RIGHT SIDE



**31**



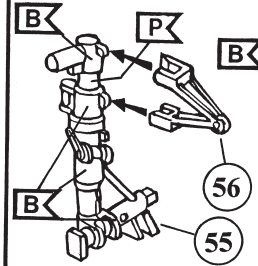
**32**



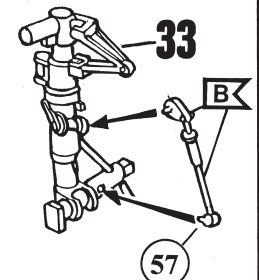
**33**



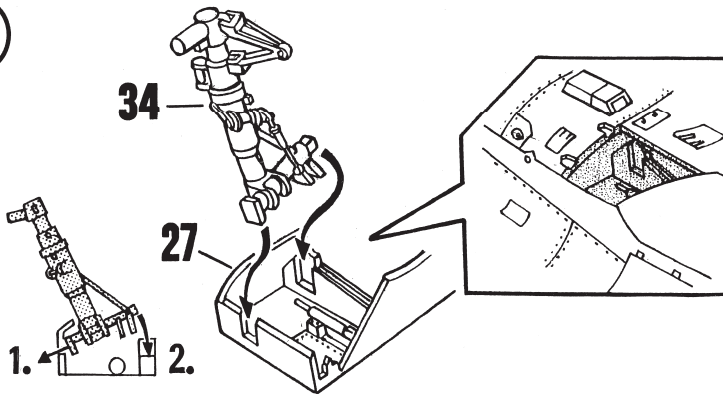
LEFT SIDE



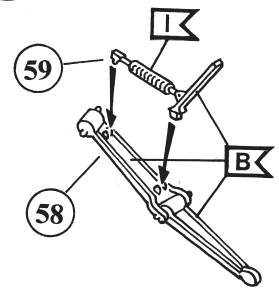
**34**



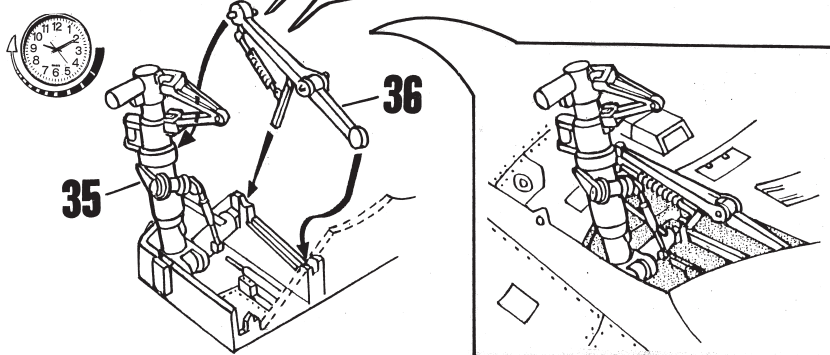
**35**



**36**



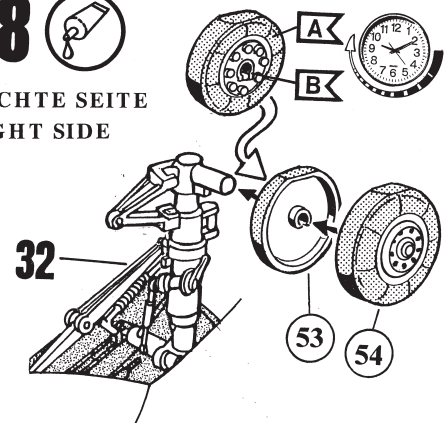
**37**



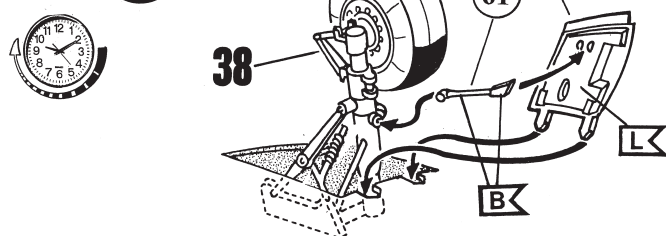
**38**



RECHTE SEITE  
RIGHT SIDE



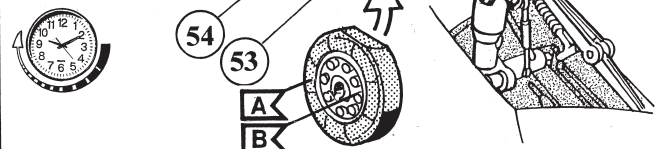
**39**



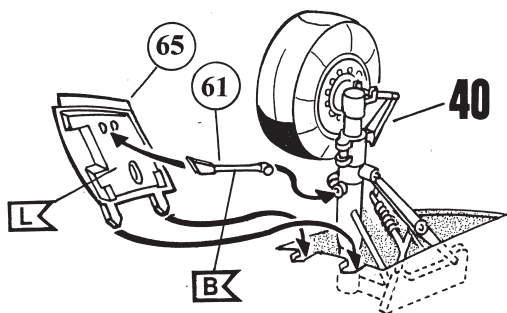
**40**



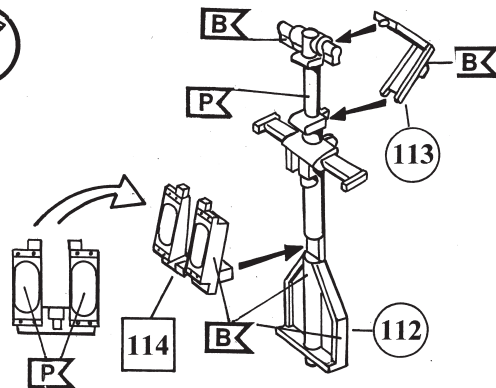
LINKE SEITE  
LEFT SIDE



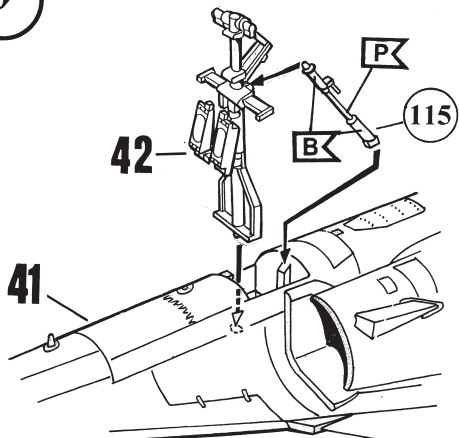
# 41



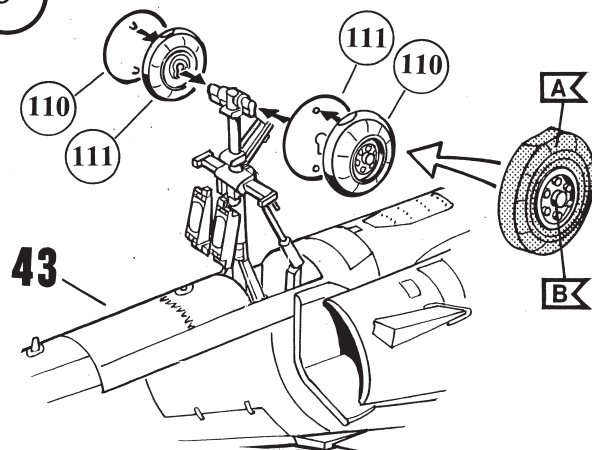
# 42



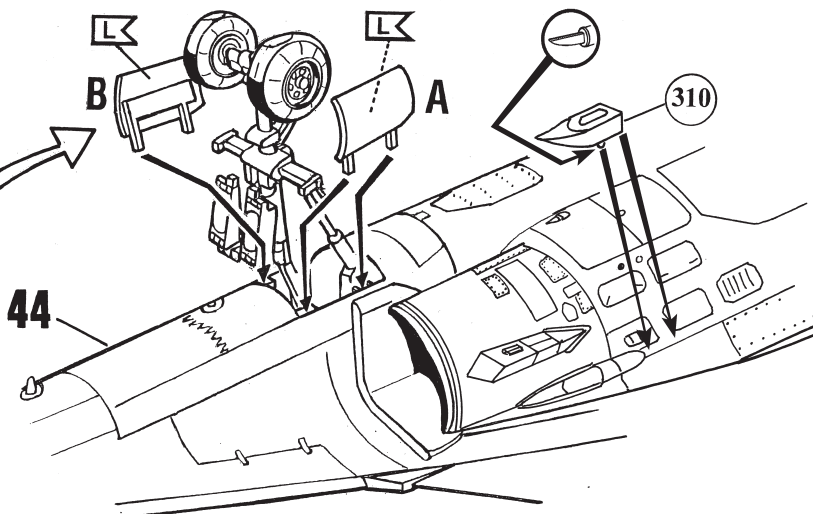
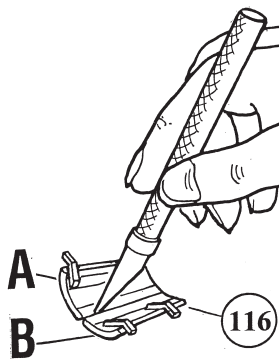
# 43



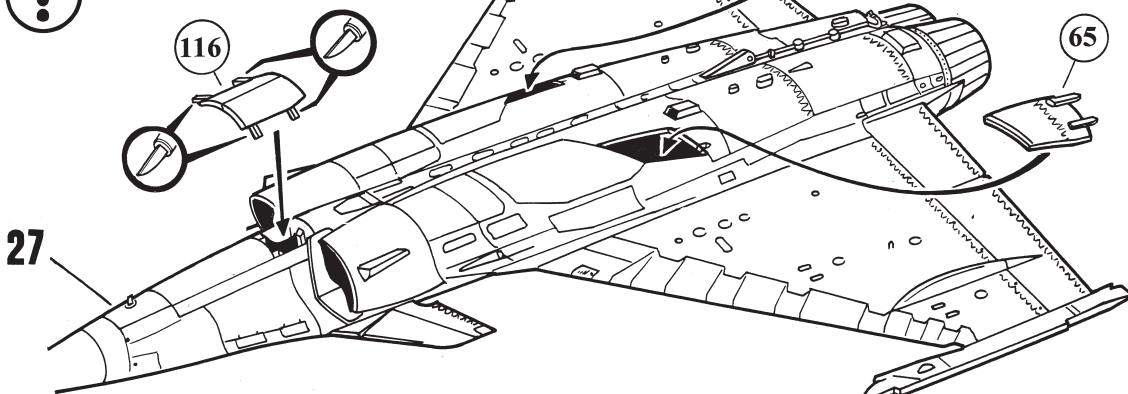
# 44



# 45

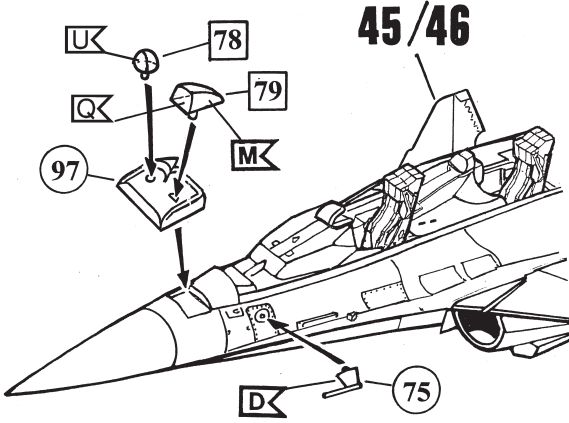


# 46

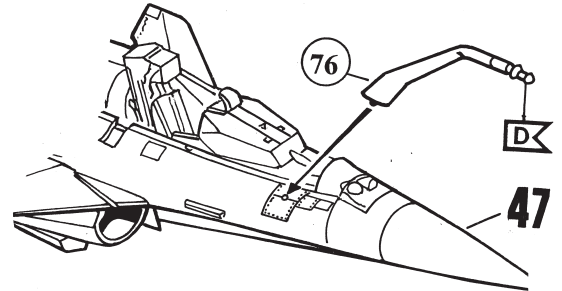




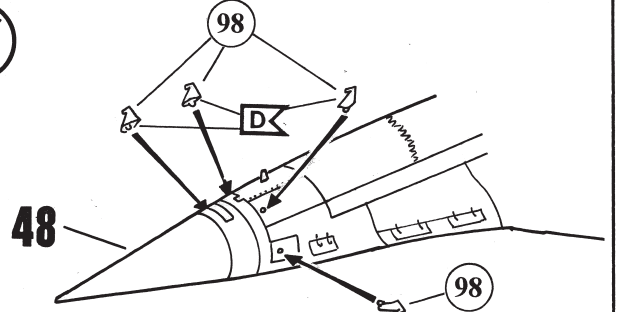
**47** 



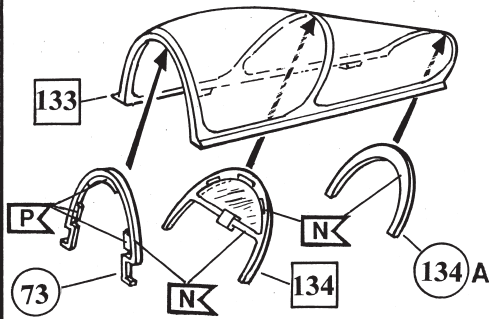
**48** 



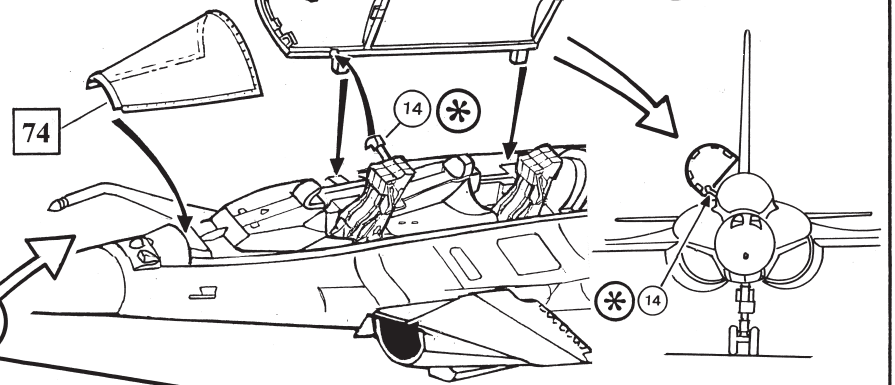
**49** 



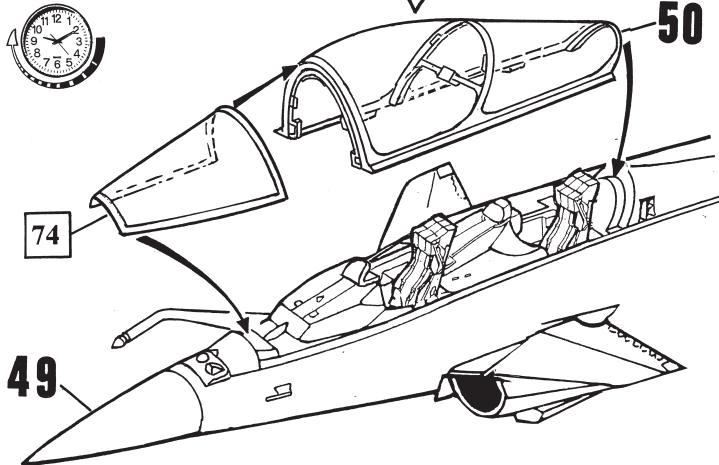
**50** 



**51**  

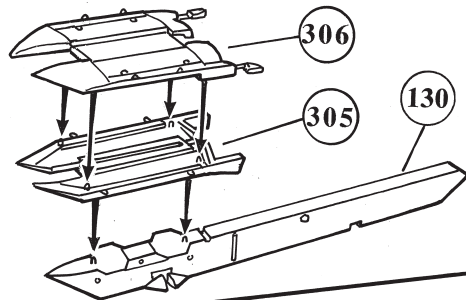


**52**  

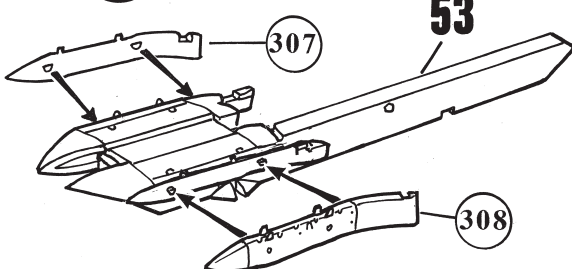


**53**   

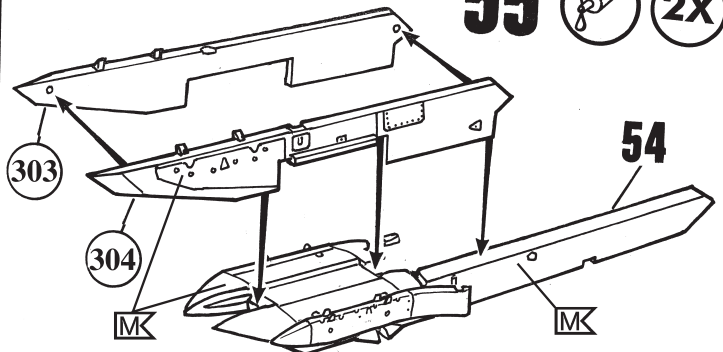
racks for GBU 12 bomb



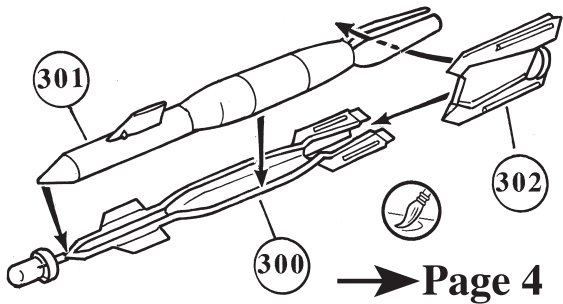
**54**  



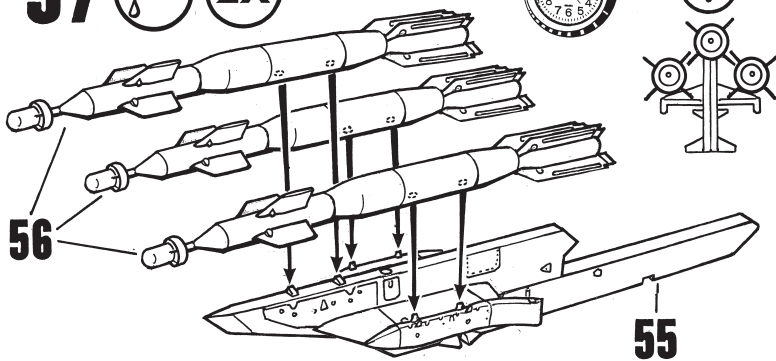
**55**  



# 56 6X GBU 12 bomb

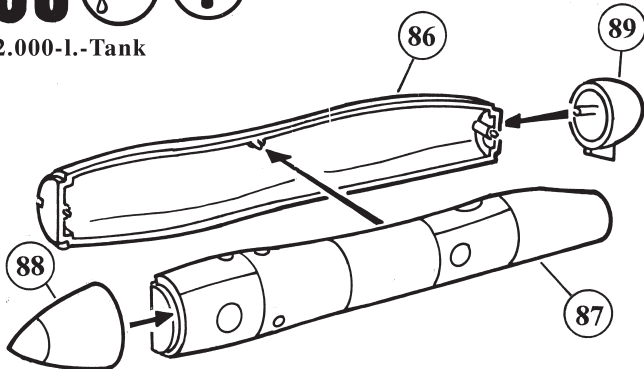


# 57 2X

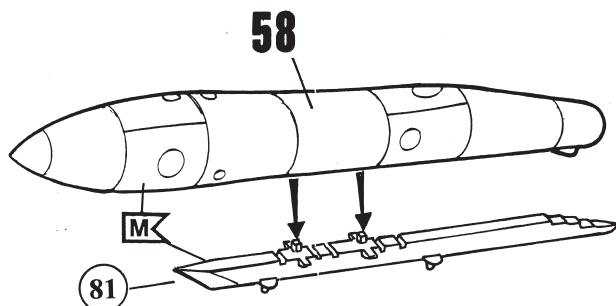


# 58 ?

2.000-l.-Tank

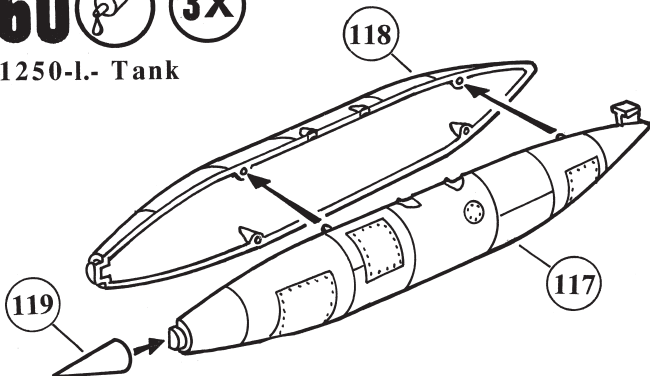


# 59 ?

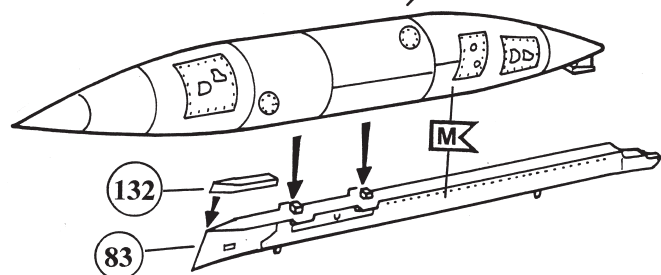


# 60 3X

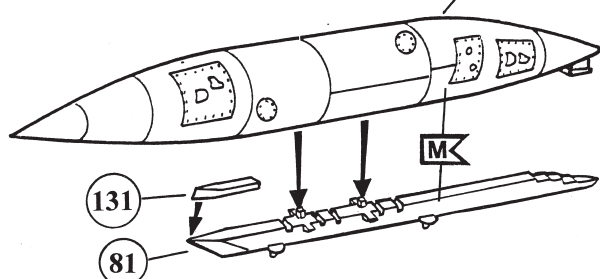
1250-l.- Tank



# 61 2X

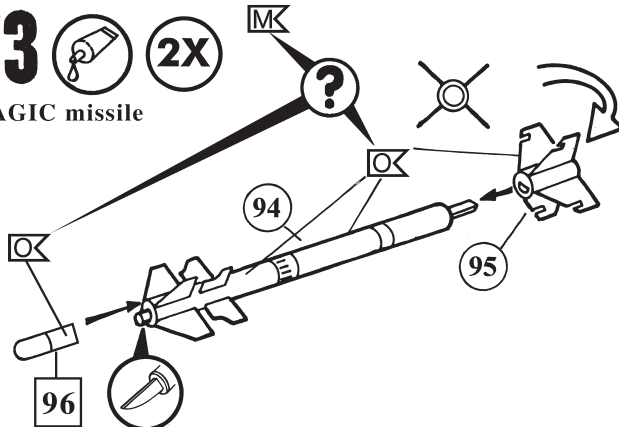


# 62 ?



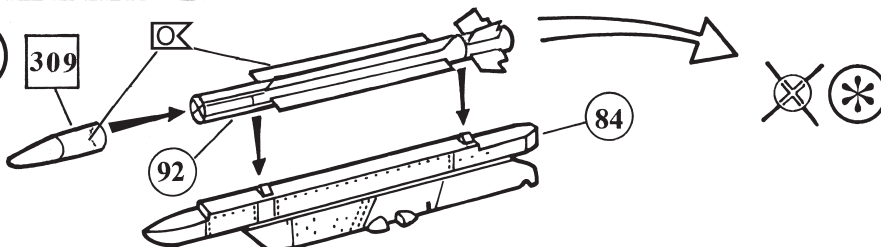
# 63 2X

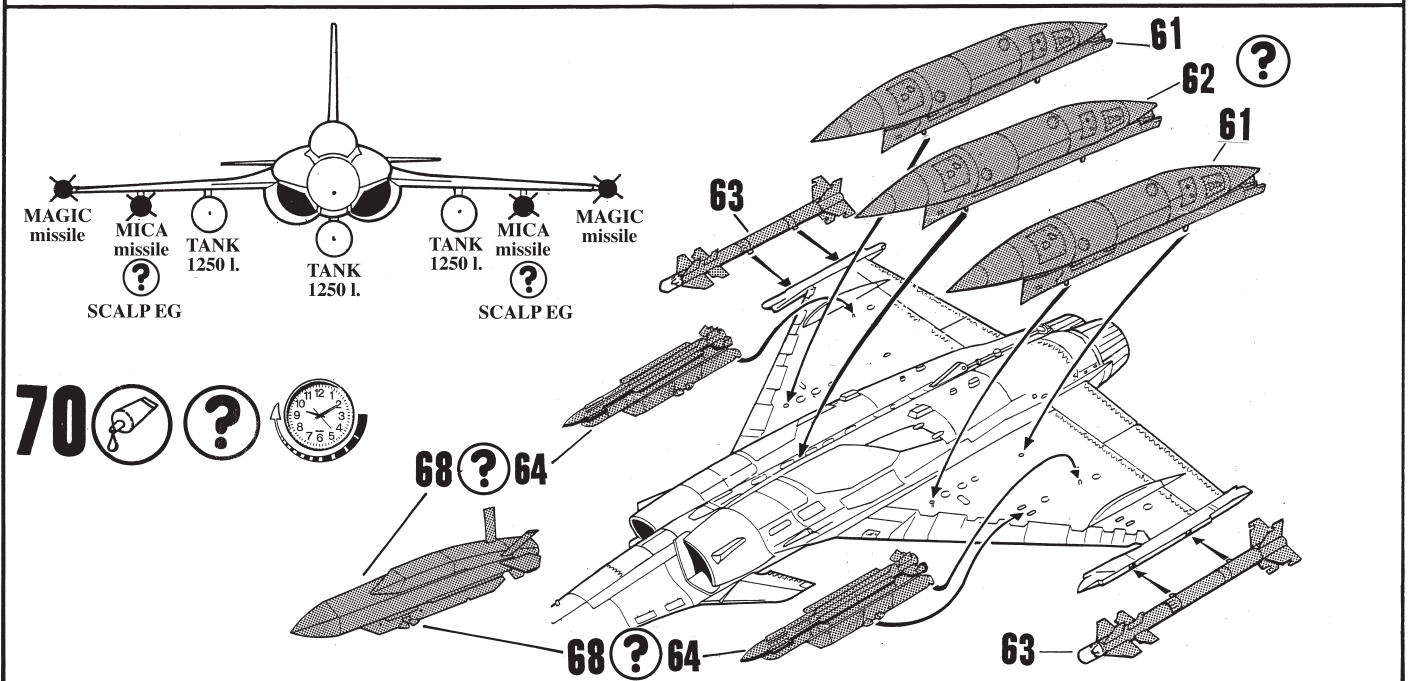
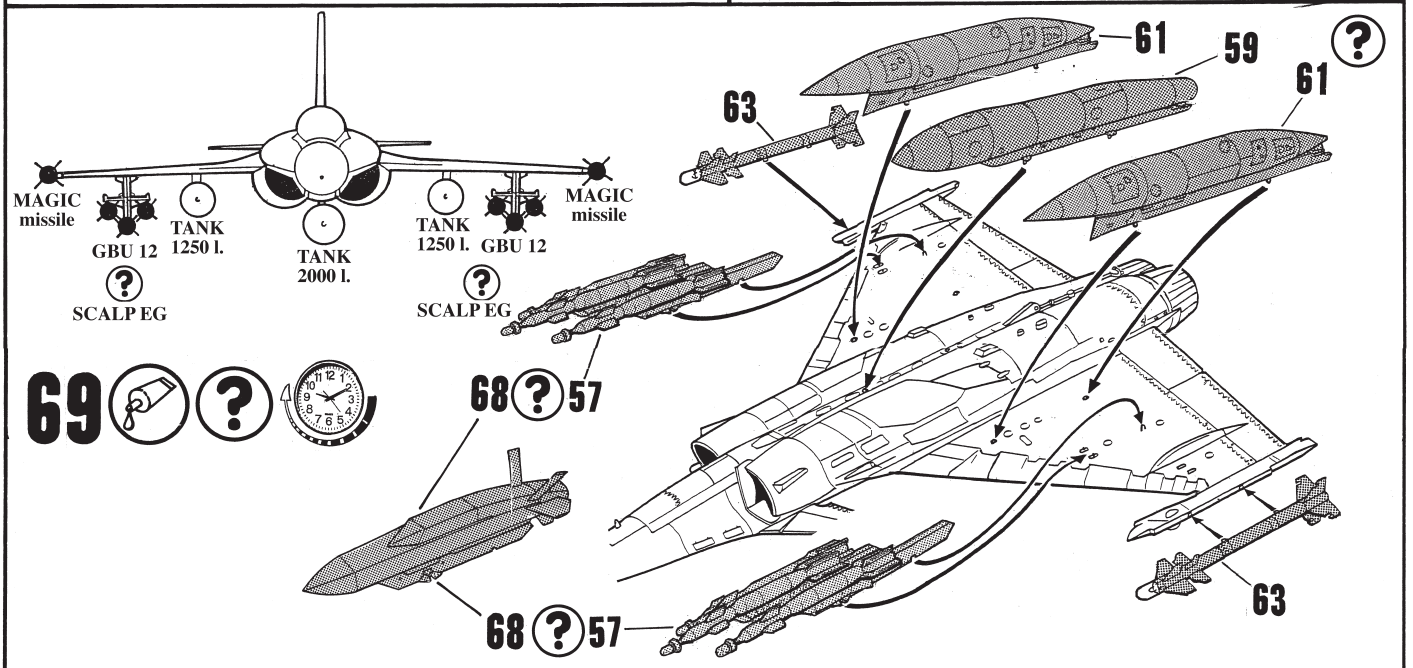
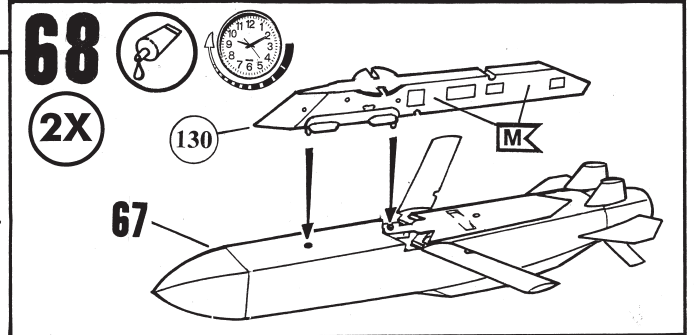
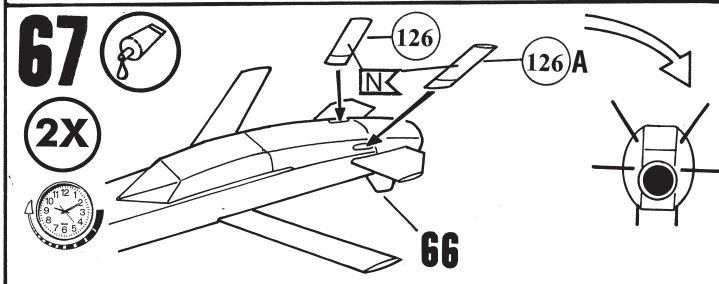
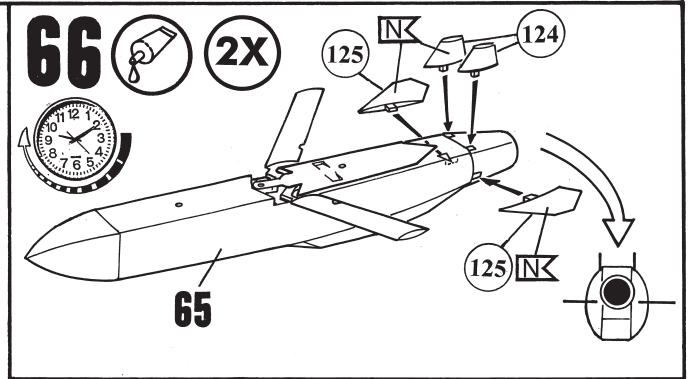
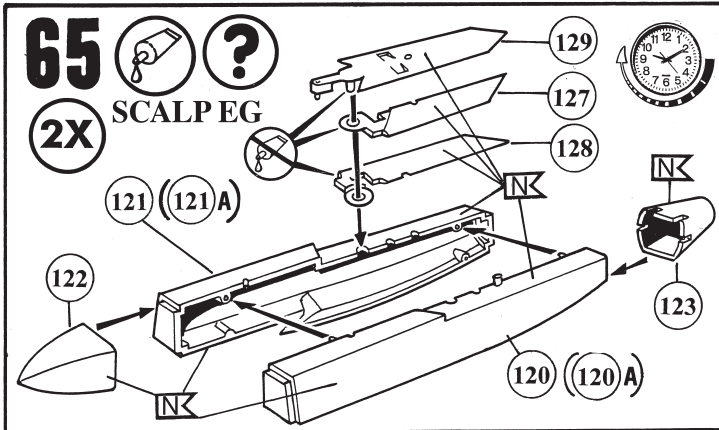
MAGIC missile



# 64 2X ?

MICA missile

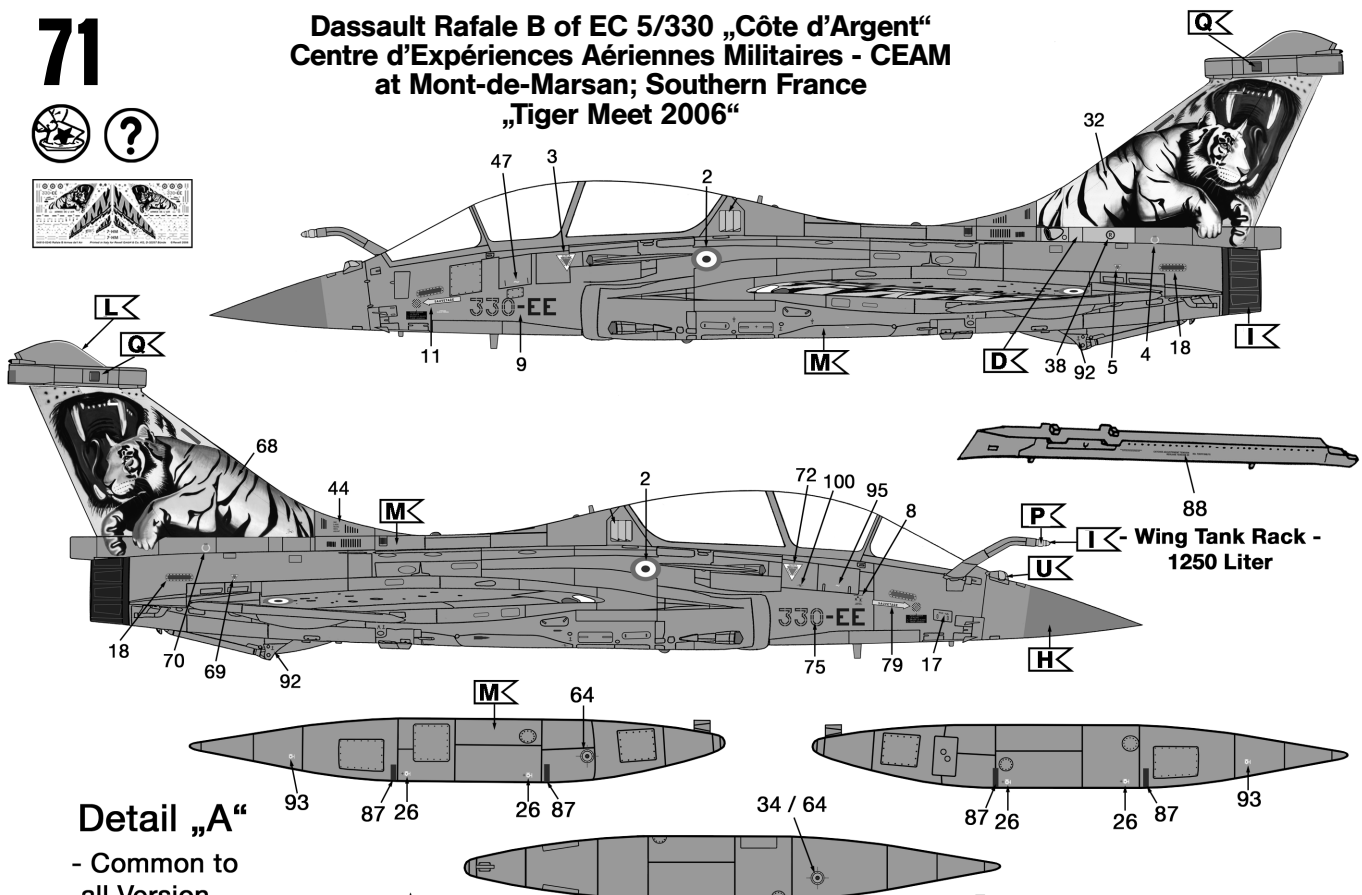






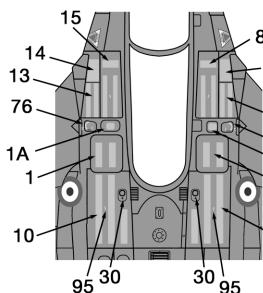
# 71

## Dassault Rafale B of EC 5/330 „Côte d'Argent“ Centre d'Expériences Aériennes Militaires - CEAM at Mont-de-Marsan; Southern France „Tiger Meet 2006“

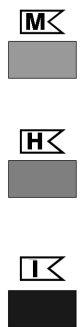
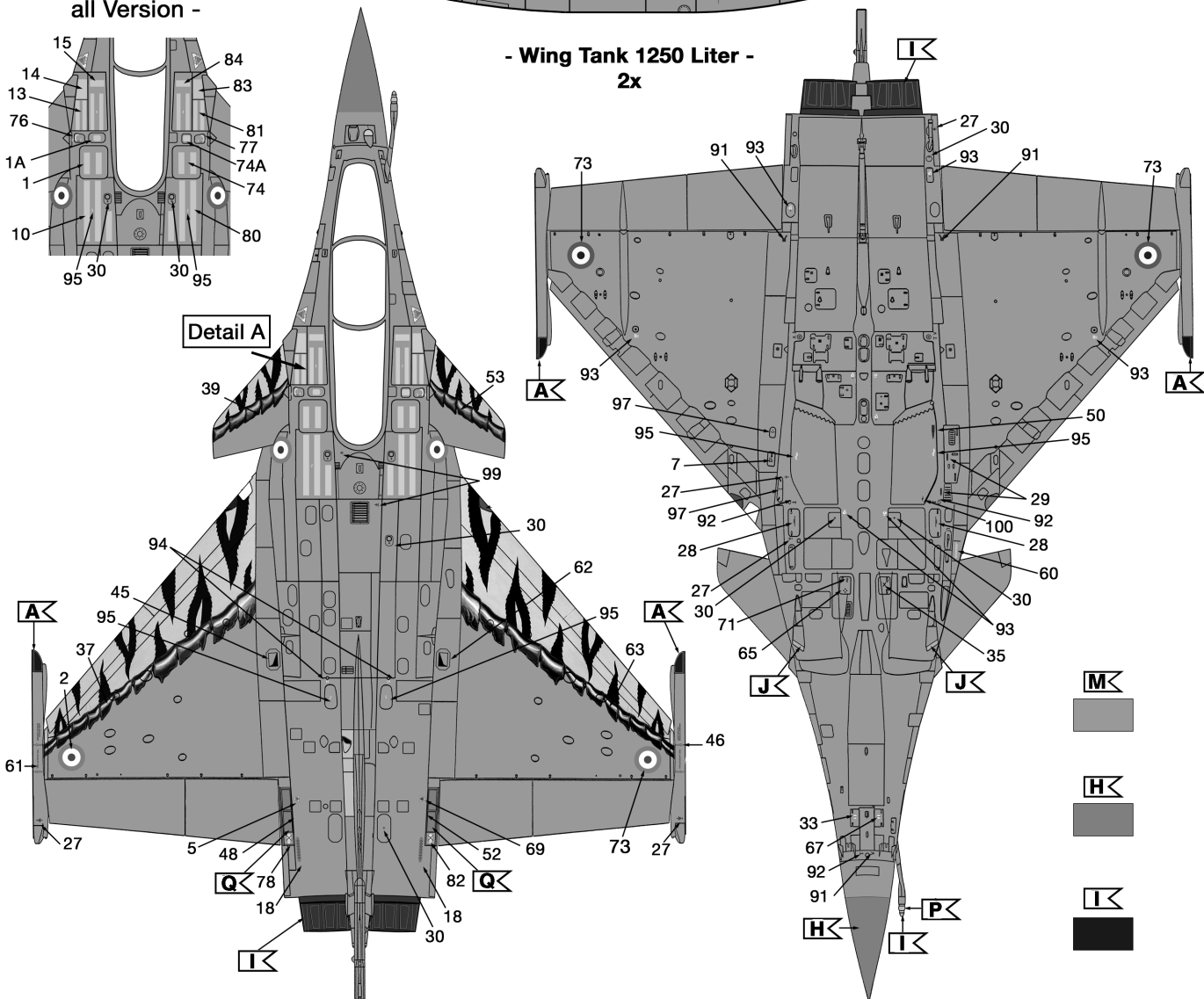


### Detail „A“

- Common to all Version -

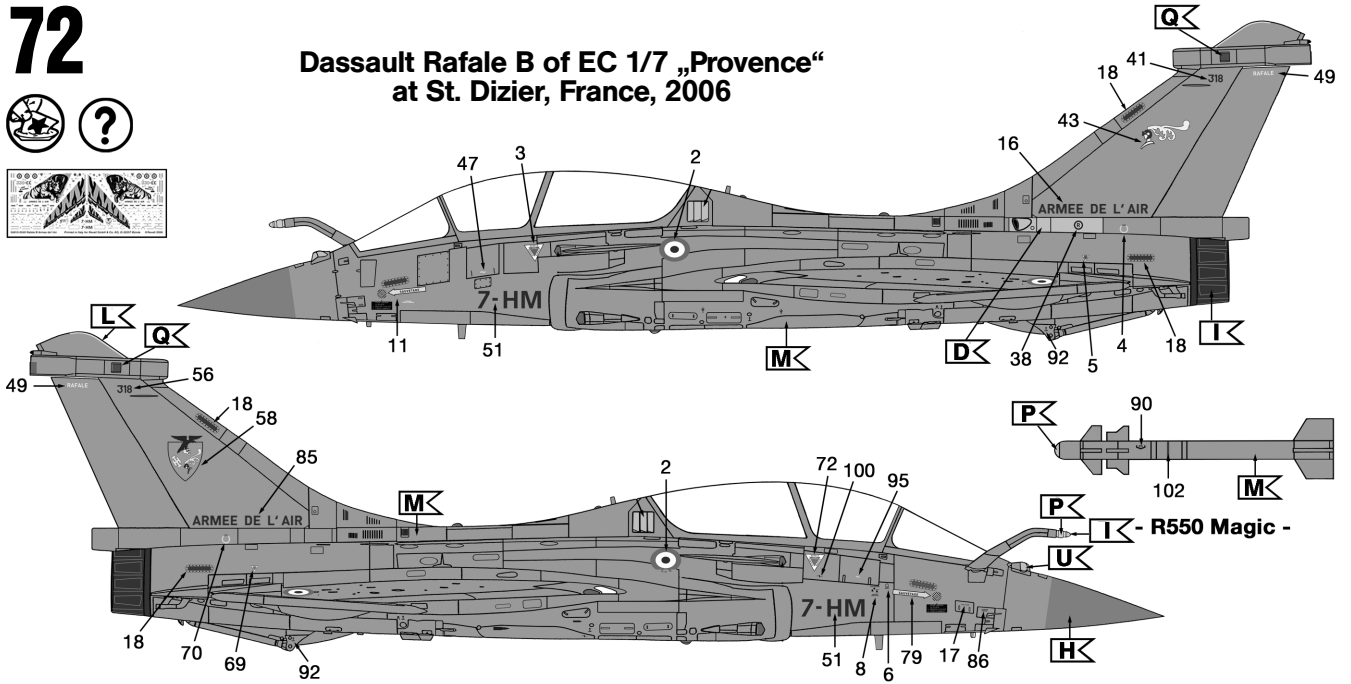


### - Wing Tank 1250 Liter - 2x

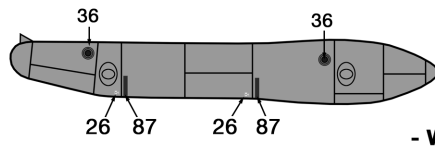
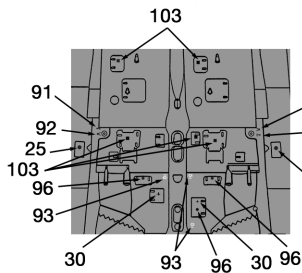


# 72

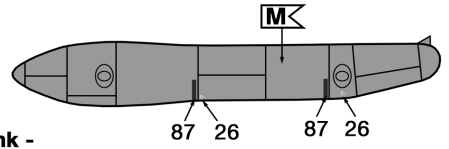
## Dassault Rafale B of EC 1/7 „Provence“ at St. Dizier, France, 2006



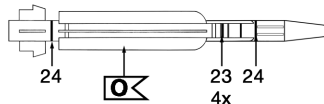
### Detail „B“ - Common to all Version -



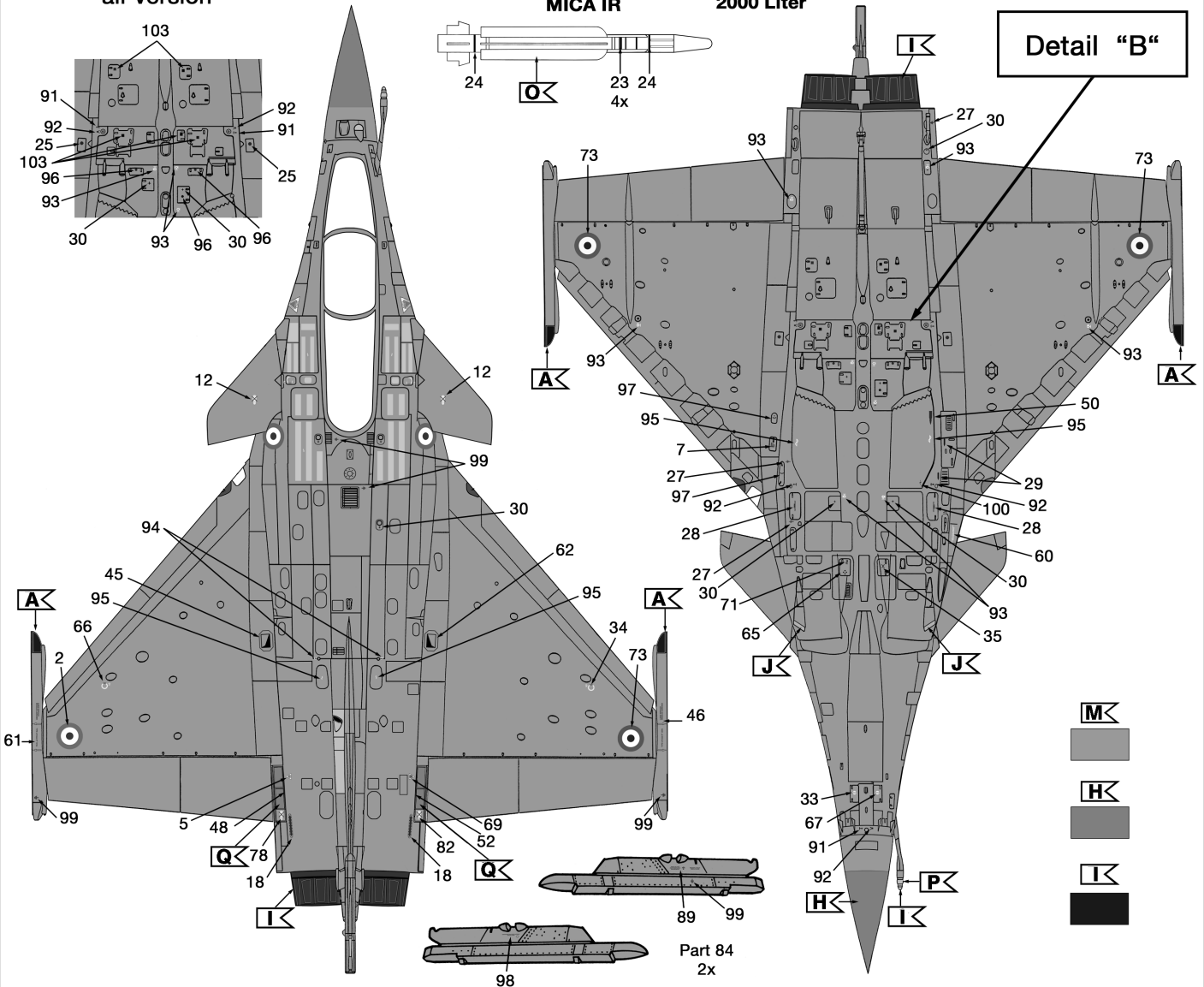
### - Wing Tank - 2000 Liter



### MICA IR



### Detail „B“



Part 84  
2x