



## Ford Escort Rally

12 Jahre lang, von 1968 an, nahm der Ford Escort an Rallyes teil. Im Laufe der Zeit wurde der Wagen dabei ständig geändert, um entsprechend wettbewerbsfähig zu bleiben. Mitentscheidend für den langjährigen Erfolg des Fahrzeugs war der Cosworth BDA. Der BDA war ein derart potenter Motor, dass der Motorsportabteilung Fords vorgeworfen wurde, ein Monstrum geschaffen zu haben, das eigentlich für die Formel 2 eingesetzt werden sollte. Der Cosworth Motor bewies aber seine Fähigkeiten nicht nur auf kurzen Strecken, wie die Teilnahme an der Safari Rallye zeigte.

Hatte 1978 Ford noch das Nachsehen gehabt, als der Abarth 131 den Escort auf Platz 2 verdrängte, rückte der WM Titel 1979 in greifbare Nähe. Der BDA leistete nun 260 PS bei 8000 Umdrehungen pro Minute und dies bei 2,0 Litern Hubraum. Mehrfach konnte der Escort RS deutlich in der Saison überzeugen. Björn Waldegaard erkämpfte sich mit ihm Platz 2 in Monte Carlo und Schweden, dem später bei dem Akropolis Rennen der erste Platz folgen sollte. Das finnisch-schwedische Team Hannu Mikkola/Arne Hertz siegte überzeugend in Portugal und Neuseeland. In Großbritannien, wo ein Escort zum siebten Mal hintereinander den Rallye Wettkampf für sich entschied, erkämpften sich die beiden Skandinavier ebenfalls den ersten Rang. Die Saison schloss Ford mit dem WM Titel ab. Ein Sieg mit besonderer Bedeutung, war doch '79 die letzte Saison, in der der Escort in den offiziellen Farben an Rallyes teilnahm.

## Ford Escort Rally

The Ford Escort took part in rallies during a 12-year period from 1968.. The car was modified continuously over time in order to remain competitive. The Cosworth BDA was partly responsible for the long-term success of the car. The BDA was such a powerful engine that the Ford motor sport department was accused of having created a monster that should really have been used for Formula 2. The Cosworth engine however did not just demonstrate its capabilities over short distances, as proved by its participation in the Safari Rally.

Even though in 1978 Ford had been elbowed out when the Abarth 131 forced the Escort into second place, the 1979 world title was within reach. The 2-litre BDA now developed 260 bhp at 8000 rpm. The Escort RS proved itself decisively several times during the season. Björn Waldegaard battled his way to second place with it in Monte Carlo and Sweden, to be followed by a later win in the Acropolis Rally. The Finnish-Swedish team Hannu Mikkola / Arne Hertz achieved convincing victories in Portugal and New Zealand. In Great Britain, where an Escort took the championship for the seventh time in a row, the two Scandinavians also forced their way to the front. Ford ended the season with the world championship title. A victory of special significance was that of 1979, the last season in which the Escort competed in a rally in the official colours.



## Verwendete Symbole/Used Symbols

Bitte beachten Sie folgende Symbole, die in den nachfolgenden Baustufen verwendet werden.

**Veillez noter les symboles indiqués ci-dessous, qui sont utilisés dans les étapes suivantes du montage.**

Sírvanse tener en cuenta los símbolos facilitados a continuación, a utilizar en las siguientes fases de construcción.

**Si prega di fare attenzione ai seguenti simboli che vengono usati nei susseguenti stadi di costruzione.**

Huomioi seuraavat symbolit, joita käytetään seuraavissa kokoonmistävaiheissa.

**Legg merke til symbolene som benyttes i monteringsstrinnene som følger.**

Proszę zwrócić na następujące symbole, które są użyte w poniższych etapach montażowych

**Daha sonraki montaj basamaklarında kullanılmak üzere, aşağıdaki sembollere lütfen dikkat edin.**

Kérjük, hogy a következő szimbólumokat, melyek az alábbi építési fokokban alkalmazásra kerülnek, vegyék figyelembe.

Please note the following symbols, which are used in the following construction stages.

**Neem a.u.b. de volgende symbolen in acht, die in de onderstaande bouwfasen worden gebruikt.**

Por favor, preste atenção aos símbolos que seguem pois os mesmos serão usados nas próximas etapas de montagem.

**Observera: Nedanstående piktogram används i de följande arbetsmomenten.**

Lag venligst märke till följande symboler, som benyttes i de följande byggetaser.

**Пожалуйста, обратите внимание на следующие символы, которые используются в последующих операциях сборки.**

Παρακαλώ προσέξτε τα παρακάτω σύμβολα, τα οποία χρησιμοποιούνται στις παρακάτω βαθμίδες συναρμολόγησης.

**Dbejte prosím na dále uvedené symboly, které se používají v následujících konstrukčních stupních.**

Prosimo za Vašu pozornost na sledeće simbole ki se uporabljajo v naslednjih korakih gradbe.



Kleben  
Glue  
Coller  
Lijmen  
Engomar  
Colar  
Incollare  
Limmas  
Liimaa  
Klæbning  
Lim  
Клеить  
Przykleić  
κόλλημα  
Yapıştırma  
Lepení  
ragasztani  
Lepíti



Nicht kleben  
Don't glue  
Ne pas coller  
Niet lijmen  
No engomar  
Não colar  
Non incollare  
Limmas ej  
Älä liimaa  
Må ikke klæbes  
Ikke lim  
Не клеить  
Nie przyklejać  
μη κόλλάτε  
Yapıştırma  
Nelepit  
nem szabad ragasztani  
Ne lepíti



Wahlweise  
Optional  
Facultatif  
Naar keuze  
No engomar  
Alternado  
Facoltativo  
Valfritt  
Vaihtoehtoisesti  
Etter eget valg  
Valgfritt  
Ha wybór  
Do wyboru  
εναλλακτικά  
Segmeli  
Voiteline  
tetszés szerint  
način izbire



Mit einem Messer abtrennen  
Detach with knife  
Détacher au couteau  
Met een mesje afsnijden  
Separarlo con un cuchillo  
Separar utilizando uma faca  
Staccare col coltello  
Skär loss med kniv  
Irrota veitsellä  
Adskilles med en kniv  
Skjær av med en kniv  
Отделять ножом  
Odciać nożem  
διαχωρίστε με ένα μαχαίρι  
Bir bıçak ile kesin  
Oddélit pomocí nože  
kés segítségével leválasztani  
Oddelíti z nožem



Abziehbild in Wasser einweichen und anbringen  
Soak and apply decals  
Mouiller et appliquer les décalcomanies  
Transfer in water even laten weken en aanbrengen  
Remojar y aplicar las calcomanías  
Pôr de molho em água e aplicar o decalque  
Immergere in acqua ed applicare decalcomanie  
Blöt och fäst dekalerna  
Kostula siirtokuva vedessä ja aseta paikalleen  
Overføringsbilledet lægges i blød og anbringes  
Dypp bildet i vann og sett det på  
Переводную картинку намочить и нанести  
Zmiekczyć kalkomanie w wodzie a następnie nakleić  
βουτήξτε τη χαλκομανία στο νερό και τοποθετήστε την  
Çikartmayı suda yumuşatın ve koyun  
Obtisk namočít ve vodě a umístí  
a matricát vizben beáztatni és felhelyezni  
Preslikač potopiti v vodo in zatem nanašati



Bauteile trocknen lassen  
Laisser sécher les pièces  
Dejar secar las piezas  
Deixar secar os componentes  
La delene tørke  
Allow the parts to dry  
Oderdelen laten drogen  
Far asciugarsi i componenti  
Anna osien kuivua  
Låt byggedelarna torka  
Lad komponenterne tørre  
Czesci pozostawic do wyschniecia  
Yapi parçalarını kurumaya bırakınız  
Jednotlivé díly nechte zaschnout  
Αφήστε τα μέρη να στεγνώσουν  
Alkatrészeket hagyja száradni  
Pustite da sestavni deli posušijo  
Дать деталям высохнуть



Klebeband  
Adhesive tape  
Dévidoir de ruban adhésif  
Plakband  
Cinta adhesiva  
Fita adesiva  
Nastro adesivo  
Tejp  
Teippi  
Tape  
Tape  
Клейкая лента  
Tasma klejása  
κόλλητική ταινία  
Yapıştırma bandı  
Lepící páska  
ragasztószalag  
Traka z lepilom



Abbildung zusammengesetzter Teile  
Illustration of assembled parts  
Figure représentant les pièces assemblées  
Afbelding van samengevoegde onderdelen  
Ilustración piezas ensambladas  
Figura representando peças encaixadas  
Ilustrazione delle parti assemblate  
Bildet visar dalarna hopsatta  
Kuva yhteenliitellyistä osista  
Illustration af sammensatte dele  
Illustrasjon, sammensatte deler  
Изображение смонтированных деталей  
Rysunek złożonych części  
απεικόνιση των συναρμολογημένων εξαρτημάτων  
Birleştirilen parçaların şekli  
Zobrazení sestavených dílů  
összeállított alkatrészek ábrája  
Slika slopljenega dela



Klarsichtteile  
Clear parts  
Pièces transparentes  
Transparente onderdelen  
Limpiar las piezas  
Peça transparente  
Parte transparente  
Genomskinliga detaljer  
Läpinäkyvät osat  
Gennemsiglige dele  
Gjennomsiktige deler  
Прозрачные детали  
Elementy przezroczyste  
διαφανή εξαρτήματα  
Şeffaf parçalar  
Průzračné díly  
áttetsző alkatrészek  
Deli ki se jasno vide



Entfernen  
Remove  
Détacher  
Verwijderen  
Sacar  
Retirar  
Eliminare  
Tag loss  
Poista  
Fjernes  
Fjern  
Удалить  
Usunąć  
απομακρύνετε  
Temizleyin  
Odstranit  
eltávolítani  
Ostraniti

# 1.



Anzahl der Arbeitsgänge  
Number of working steps  
Nombre d'étapes de travail  
Het aantal bouwstappen  
Número de operaciones de trabajo  
Número de etapas de trabalho  
Numero di passaggi  
Antal arbetsmoment  
Työvaiheiden lukumäärä  
Antal arbejdsforløb  
Antall arbeidstrinn  
Количество операций  
Liczba operacji  
αριθμός των εργασιών  
İş safhalarının sayısı  
Počet pracovnich operací  
a munkafolyamatok száma  
Številka koraka montaže

Loch bohren  
Make a hole  
Faire un trou  
Maak een gat  
Practicar un taladro  
Perfurar  
Fare un foro  
Borra hål  
Poraa reikä  
Der bores et hul  
Bor hull  
Просверлить отверстие  
wywiercić otwór  
ανοίξτε τρύπα  
Delik açın  
Vyvrtat dírú  
lyukat fürni  
Narediti lukinjo

**D: Beiliegenden Sicherheitstext beachten und nachschlagebereit halten.**

E: Please note the enclosed safety advice and keep safe for later reference.

**F: Respecter les consignes de sécurité ci-jointes et les conserver à portée de main.**

NL: Houdt u aan de bijgaande veiligheidsinstructies en hou deze steeds bij de hand.

**E: Observar y siempre tener a disposición este texto de seguridad adjunto.**

I. Seguire le avvertenze di sicurezza allegate e tenerle a portata di mano.

**P: Ter em atenção o texto de segurança anexo e guard-lo para consulta.**

S: Beakta bifogad säkerhetstext och håll den i beredskap.

**FIN: Huomioi ja säilytä ohjeet varoitukset.**

DK: Overhold vedlagte sikkerhedsanvisninger og hav dem liggende i nærheden.

**N: Ha alltid vedlagt sikkerhetstekt klar til bruk.**

RUS: Соблюдать прилагаемый текст по технике безопасности, хранить его в легко доступном месте.

**PL: Stosować się do załączonej karty bezpieczeństwa i mieć ją stale do wglądu.**

GR: ροσέξτε τις συνημνές υποδείξεις ασφάλειας και υλάξτε τις τσι ώστε να τσι χτε παντα σε ειαή ση σα.

**TR: Ekteki güvenliik talimatlarını dikkate alıp, bakabileceginiz bir sekilde muafaza ediniz.**

CZ: Dbejte na příložen bezpečnostní text a mŕjte jej pfiipraven na dosah.

**H: A mellékelt biztons-gi szöveget vegye figyelembe és tartsa fellapoz-sra készen!**

SL0: Priložena varnostna navodila izvajte in jih hranite na vsem dostopnem mestu.

## Benötigte Farben/Used Colors

Benötigte Farben Required colours	Peintures nécessaires Benötigte Kleuren	Pinturas necesarias Tintas necessárias	Colori necessari Använda färger	Trarvittavt värt Du trenger følgende farger	Nødvendige farger Необходимые краски	Potrzebne kolory Απαιτούμενα χρώματα	Gerekti renkler Potřebné barvy	Szükséges színek. Potrebne barve			
<b>A</b> eisen, metallic 91 steel, metallic coloris fer, métallique ijzerkleurig, metallic ferroso, metalizado ferro, metálico ferro, metallico järnfärg, metallic teräksenvärinen, metallikiilitto jern, metallak jern, metallic стальной, металл želazo, metaliczny σιδήρου, μεταλλικό demir, metalik železná, metaliza vas, metáll železna, metalik	<b>B</b> schwarz, seidenmatt 302 black, silky-matt noir, satiné mat zwart, zijdemat negro, mate seda preto, fosco sedoso nero, opaco seta svart, sidenmatt musta, silkinhimmeä sort, silkematt черный, шелковисто-матовый czarny, jedwabisto-matowy μαύρο, μεταξωτό ματ siyah, ipek mat černá, hedvábně matná fekete, selyemmatt črna, svila mat	<b>C</b> aluminium, metallic 99 aluminium, metallic aluminium, métallique aluminium, metallic aluminio, metalizado aluminio, metálico alluminio, metallico aluminium, metallic alumiini, metallikiilitto aluminium, metallak aluminium, metallic алюминиевый, металл aluminium, metaliczny αλουμινίου, μεταλλικό alüminyum, metalik hliníková, metaliza aluminium, metáll aluminijum, metalik	<b>D</b> silber, metallic 90 silver, metallic argent, métallique zilver, metallic plata, metalizado prata, metálico argento, metallico silver, metallic hopea, metallikiilitto sølv, metallak sølv, metallic серебряный, металл srebro, metaliczny ασήμι, μεταλλικό gümüş, metalik stříbrná, metaliza ezüst, metáll srebrna, metalik	<b>E</b> gold, metallic 94 gold, metallic or, métallique goud, metallic oro, metalizado ouro, metálico oro, metallico guld, metallic kulta, metallikiilitto guld, metallak guld, metallic золотой, металл złoto, metaliczny χρυσοφι, μεταλλικό altın, metalik zlatá, metaliza arany, metáll zlatna, metalik	<b>F</b> anthrazit, matt 9 anthracite grey, matt anthracite, mat antraciet, mat antracita, mate antracite, fosco antracite, opaco antracit, matt antrasiitti, himmeä koksgrå, mat antrasit, matt антрацит, матовый antracyt, matowy ανθρακί, ματ antrasit, matná antracit, matt tamno siva, mat	<b>G</b> eisen, metallic 91 steel, metallic coloris fer, métallique ijzerkleurig, metallic ferroso, metalizado ferro, metálico ferro, metallico järnfärg, metallic teräksenvärinen, metallikiilitto jern, metallak jern, metallic стальной, металл želazo, metaliczny σιδήρου, μεταλλικό demir, metalik železná, metaliza vas, metáll železna, metalik	<b>H</b> grau, seidenmatt 378 grey, silky-matt gris, satiné mat grijs, zijdemat gris, mate seda cinzento, fosco sedoso grigio, opaco seta grå, sidenmatt harmaa, silkinhimmeä grå, silkematt серый, шелковисто-матовый szary, jedwabisto-matowy γκρι, μεταξωτό ματ gri, ipek mat šedá, hedvábně matná szürke, selyemmatt siva, svila mat	<b>I</b> weiß, seidenmatt 301 white, silky-matt blanc, satiné mat wit, zijdemat gris, mate seda branco, fosco sedoso bianco, opaco seta vit, sidenmatt valkoinen, silkinhimmeä hvid, silkematt hvit, silkematt белый, шелковисто-матовый biały, jedwabisto-matowy λευκό, μεταξωτό ματ beyaz, ipek mat bilá, hedvábně matná fehér, selyemmatt bela, svila mat	<b>J</b> staubgrau, matt 77 dust grey, matt gris poussière, mat stofgrijs, mat ceniciento, mate cinzento de pó, fosco grigio sabbia, opaco dammgrå, matt pölynharmaa, himmeä støvsgrå, mat støvsgrå, matt серый пыльный, матовый szary kurz, matowy χρώμα σκόνης, ματ toz grisi, mat prachově šedá, matná porszürke, matt prah siva, mat	<b>K</b> schwarz, glänzend 7 black, gloss noir, brillant zwart, glansend negro, brillante preto, brilhante nero, lucente svart, blank musta, kiiltävä sort, skinnende sort, blank черный, блестящий czarny, blyszczący μαύρο, γυαλιστερό siyah, parlak černá, lesklá fekete, fényes črna, bleskajoča	<b>L</b> feuerrot, seidenmatt 330 fiery red, silky-matt rouge feu, satiné mat rood helder, zijdemat rojo fuego, mate seda vermelho vivo, fosco sedoso rosso fuoco, opaco seta eldröd, sidenmatt tulipunainen, silkinhimmeä ildröd, silkematt огненно-красный, шелк.-матовый czerwony ognisty, jedwabisto-mat. κόκκινο φωτιάς, μεταξωτό ματ ateş kırmızı, ipek mat ohnivě červená, hedvábně matná tűzpiros, selyemmatt ogjen rdeča, svila mat
<b>M</b> orange, klar 730 orange, clear orange, clair oranje, helder naranja, claro laranja, claro arancione, chiaro orange, klar oransi, kirkas orange orange оранжевый pomarańczowy πορτοκαλί, διαυγές portakal, şeffaf oranžová, čirá narancs, áttetsző pomarandžasta, jasna	<b>N</b> rot, klar 731 red, clear rouge, clair rood, helder rojo, claro vermelho, claro rosso, chiaro röd, klar punainen, kirkas rød rød красный czerwień κόκκινο, διαυγές kırmızı, şeffaf červená, čirá piros, áttetsző rdeča, jasna	<b>O</b> ultramarinblau, glänzend 51 ultra marine blue, gloss bleu outremer, brillant ultramarijn blauw, glansend azul de ultramar, brillante azul ultramarino, brilhante blu oltremarino, lucente ultramarinblå, blank ultramariini, kiiltävä ultramarinblå, skinnende ultramariin, blank голубой ультрамарин, блестящий blekit ultramaryna, blyszczący kuano, γυαλιστερό deniz mavisı, parlak ultramarinová modř, lesklá ultramarinkék, fényes ultramarinsko plava, bleskajoča									

Dieser Bausatz wurde in mehrfachen Qualitäts- und Gewichtskontrollen auf Vollständigkeit überprüft. Reklamationen können nur bearbeitet werden, wenn die **Bauanleitung**, das aus der Kartonage herausgeschnittene **EAN-Strichcode-Feld** und der **Kassenbon** eingeschickt werden. Bitte haben Sie Verständnis dafür, dass wir nur Gewährleistung bei aktuellen Artikeln übernehmen können, die im Zeitraum der letzten 24 Monate erworben worden sind. **Unfrei eingesandte Reklamationssendungen werden von uns nicht angenommen!** „Einzelteile für Umbauten können gegen Vorkasse erworben werden“. Unsere Adresse: Revell GmbH & Co. KG, Abteilung X, Henschelstr. 20-30, 32257 Bünde. Dieser Direktservice gilt für die Länder: Deutschland, Benelux, Österreich, Frankreich, Großbritannien. Reklamationen aus den übrigen Ländern werden über die jeweiligen Distributeure abgewickelt. Bitte kontaktieren Sie Ihren Händler.

*This Model Kit has been subject to extensive quality and weight checks during the manufacturing process to ensure it leaves our warehouse in perfect condition. We are only able to process applications for missing parts if the following procedure is followed. In all cases the following will be required before we are able to process any request: Original receipt (proof of purchase) original instruction sheets (will be returned) and the bar code cut out of the box. We may not be able to process requests for products that have been discontinued for more than 24 months. Products that are returned directly to us without prior authorisation by a company representative will not be accepted and returned to sender. Replacement parts for conversion or spares will continue to be available however they will incur a handling charge. Please write to: Department X Revell GmbH & Co. KG, Henschelstr 20-30, 32257 Bünde.*

*This direct service is only available in the following markets: Germany, Benelux, Austria, France & Great Britain, Revell GmbH & Co. KG, Boston Houso, 64-66 Queensway, Hemel Hempstead, Herts, HP2 5HA, Great Britain.*

*For all other markets please contact your local dealer or distributor directly.*

Afin de vous donner entière satisfaction et pour nous assurer que tous les éléments nécessaires au montage de votre maquette sont présents dans la boîte, cet article a subi dans son intégralité divers contrôles qualitatifs ainsi que des contrôles de poids.

Si toutefois vous deviez nous faire part de certaines réclamations, nous vous prions de bien vouloir vous adresser à votre revendeur habituel, muni de la notice de montage, du code EAN découpé sur la boîte, ainsi que de votre ticket de caisse.

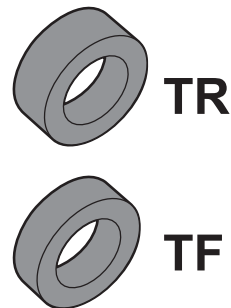
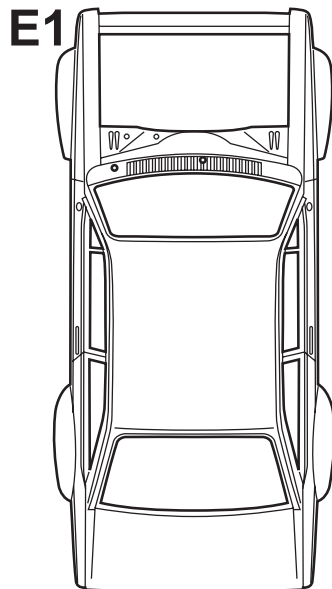
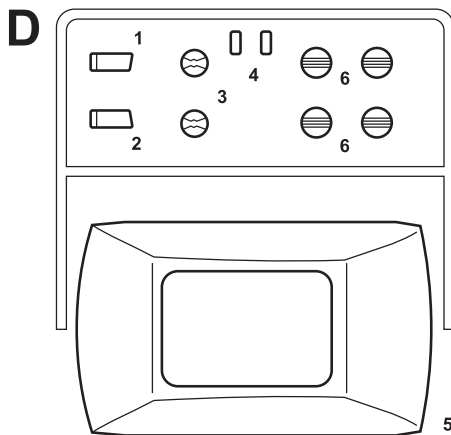
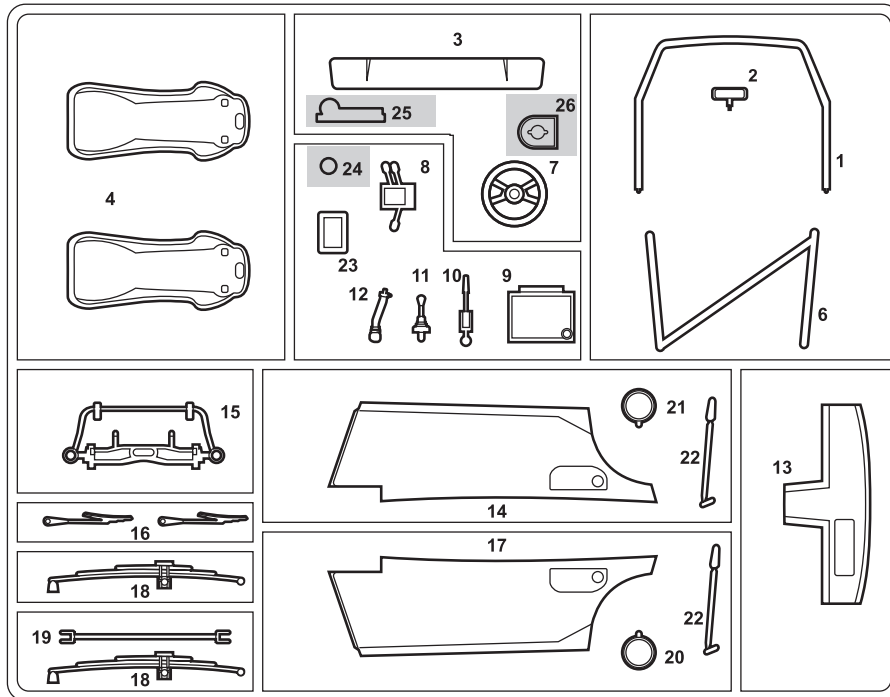
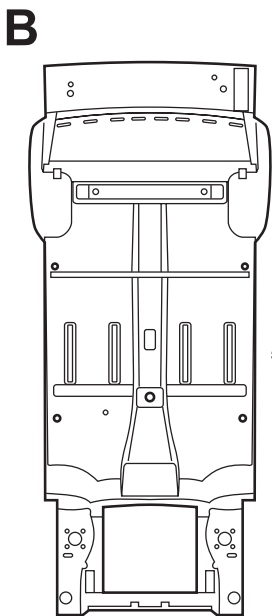
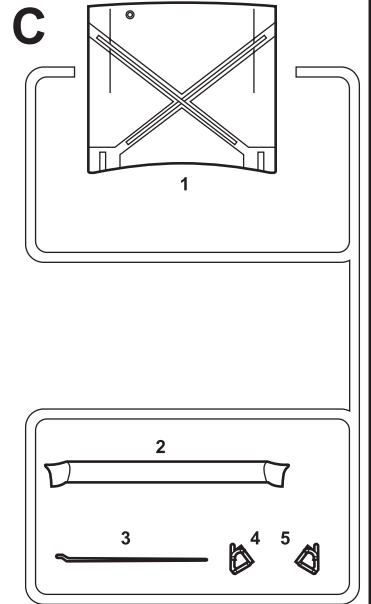
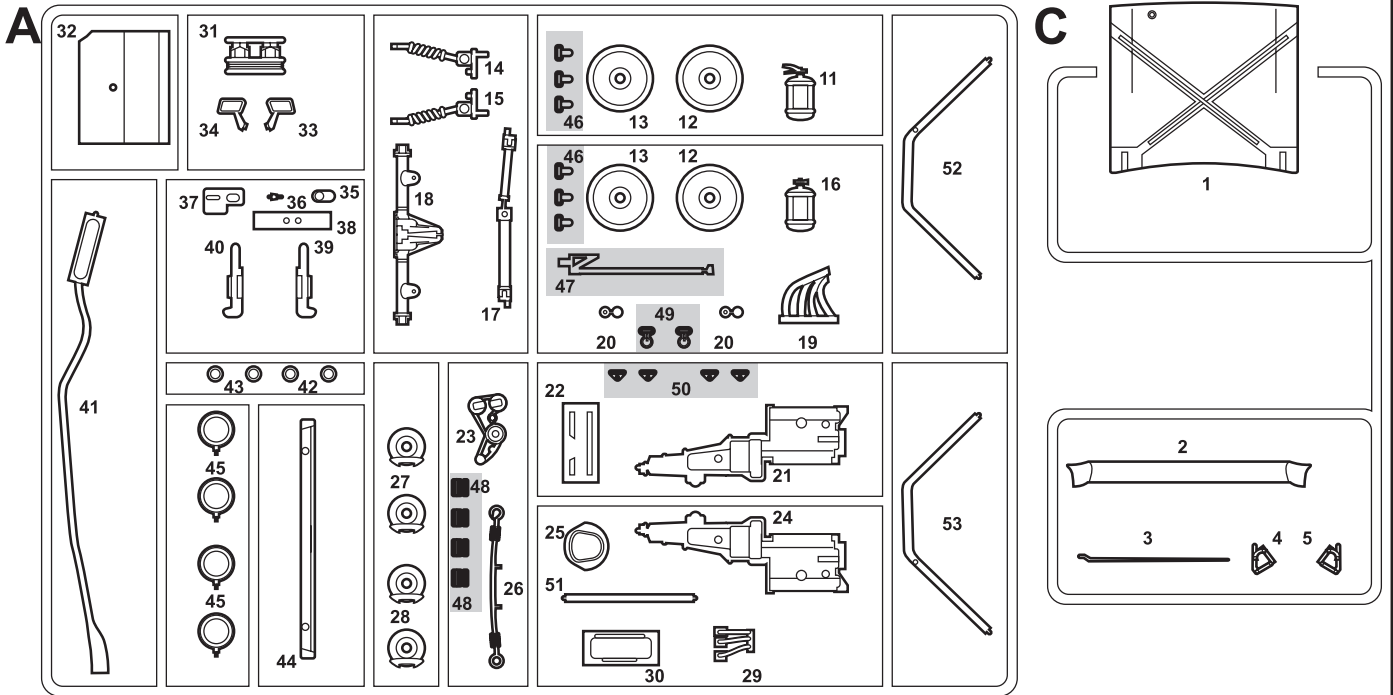
Le SAV ne sera assuré que pour les articles ayant été acquis depuis moins de 24 mois. Les pièces de rechange utilisées pour la transformation de maquettes pourront être obtenues en pré-paiement. Dans le cas où vous n'obtiendriez pas satisfaction, vous pouvez vous adresser directement à notre service SAV à l'adresse suivante: REVELL GmbH & Co.KG, Abteilung X, Henschelstraße 20-30, D-32257 Bünde ou Revell GmbH & Co. KG, 14 B, rue du Chapeau Rouge, F-21000 Dijon, France.

Pour tous les autres marchés, merci de prendre contact avec votre détaillant ou distributeur.

*Deze bouwdoos werd verscheidene malen volledig gecontroleerd op kwaliteit en gewicht. Klachten kunnen slechts in behandeling worden genomen indien de bouwhandleiding, de uit de doos geknipte EAN - streepjescode en de kassabon zijn meegezonden. Wij vragen om uw begrip dat wij alleen garantie kunnen geven voor huidige artikelen die binnen een periode van de laatste 24 maanden zijn gekocht. Onvolledig ingezonden klachten kunnen niet in behandeling worden genomen. Onderdelen voor ombouw kunnen tegen vooruitbetaling gekocht worden.*

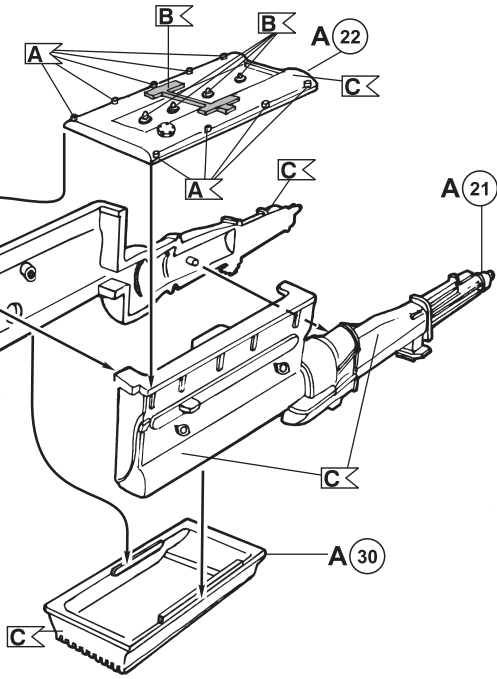
*Ons adres is: Revell GmbH & Co. KG, Afdeling X, Henschelstrasse 20-30, 32257 Bünde. Duitsland. Deze directe service geldt alleen voor de volgende landen: Duitsland, Benelux, Oostenrijk, Frankrijk, Groot-Brittannië.*

*Klachten afkomstig uit overige landen worden via de eventuele lokale vertegenwoordigers van Revell afgewikkeld. Wij verzoeken U contact op te nemen met uw winkelier.*

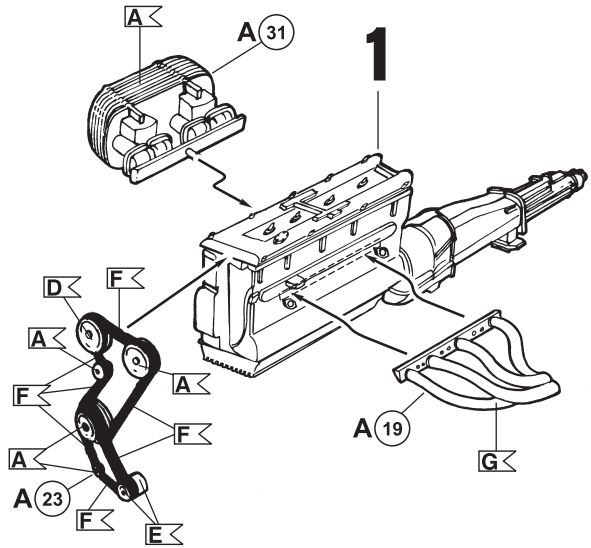


Nicht enthalten  
 Not included  
 Non fourni  
 Behoort niet tot de levering  
 No incluido  
 Non compresi  
 Não incluido  
 Ikke medsendt  
 Ingår ej  
 Ikke inkludert  
 Eivät sisälly  
 Δεν συμπεριλαμβάνεται  
 Не содержится  
 Nem tartalmazza  
 Nie zawiera  
 Ni vsebovano  
 İçerisinde bulunmamaktadır  
 Není obsaženo

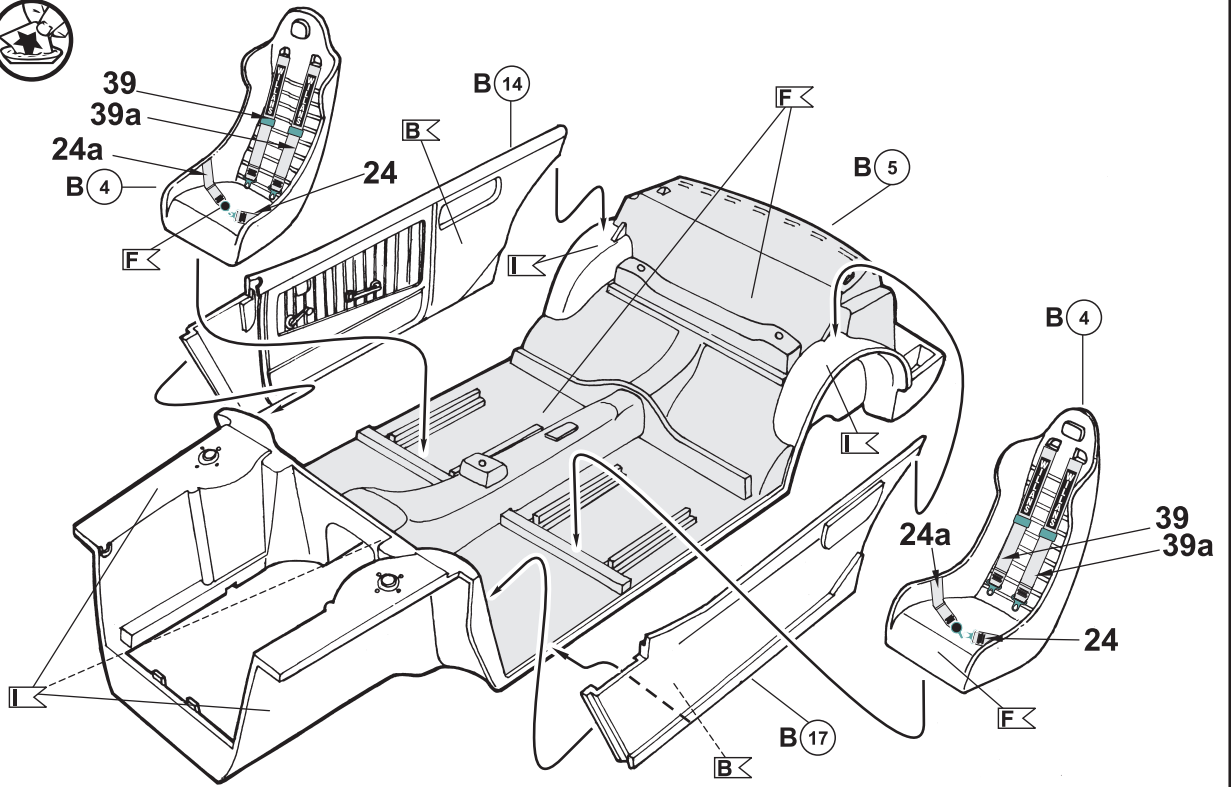
1 



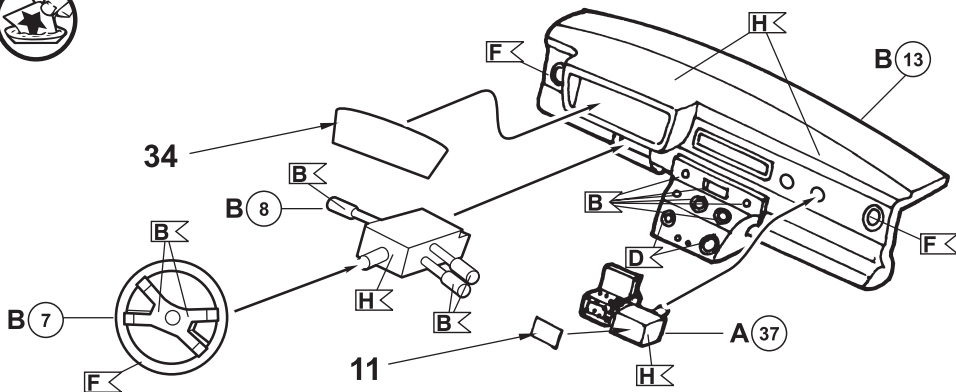
2 

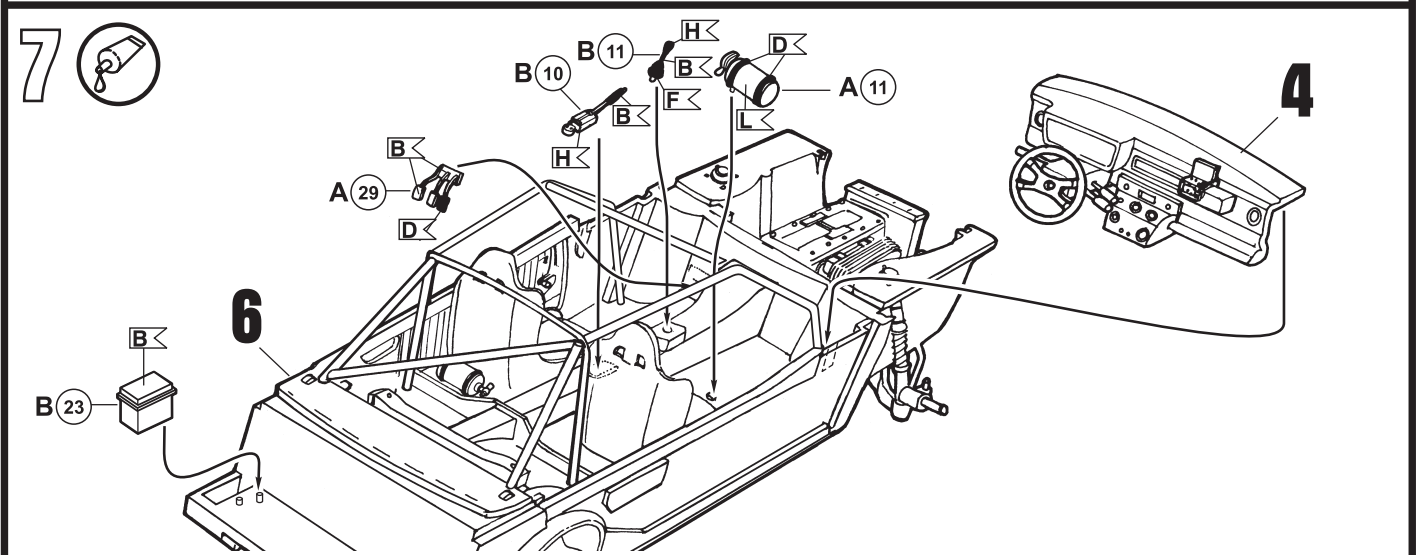
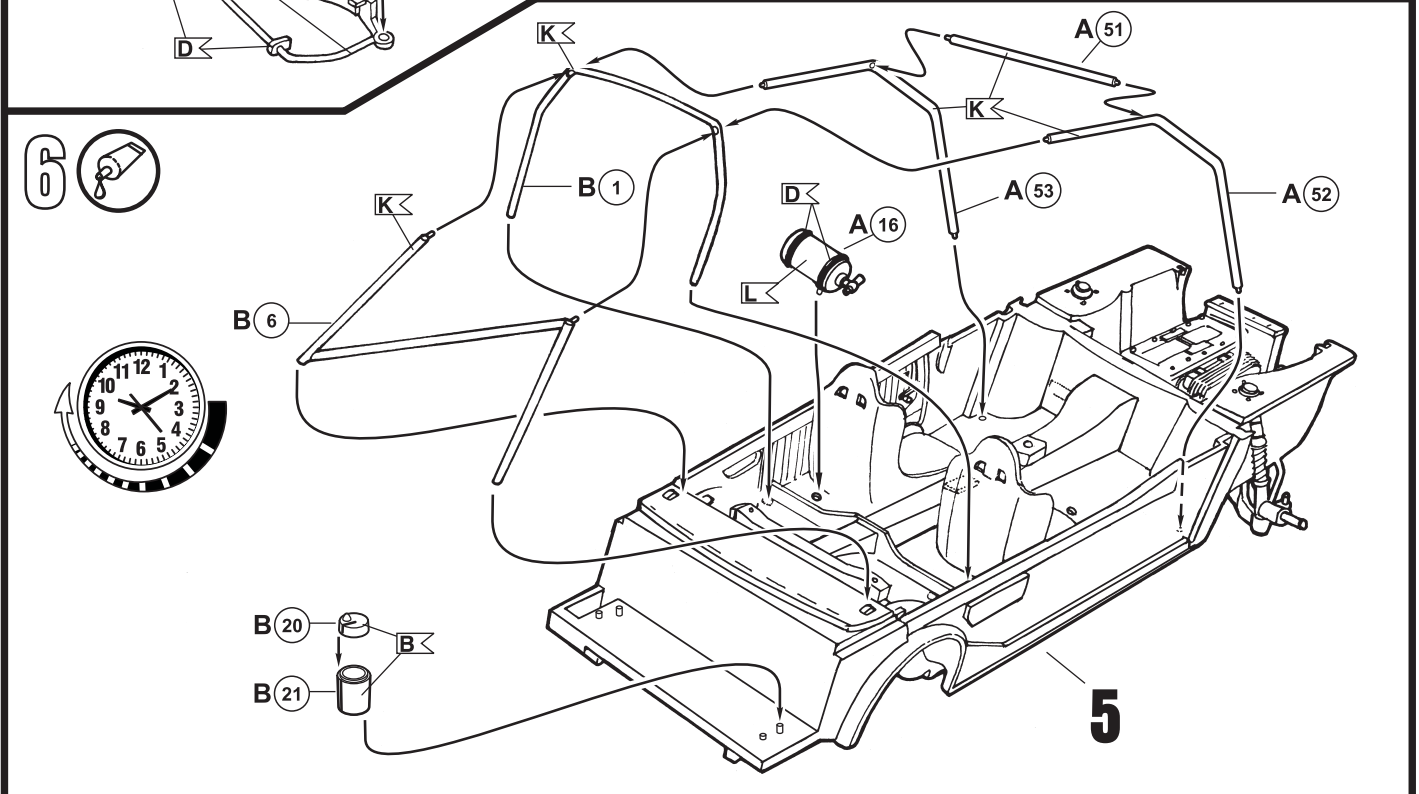
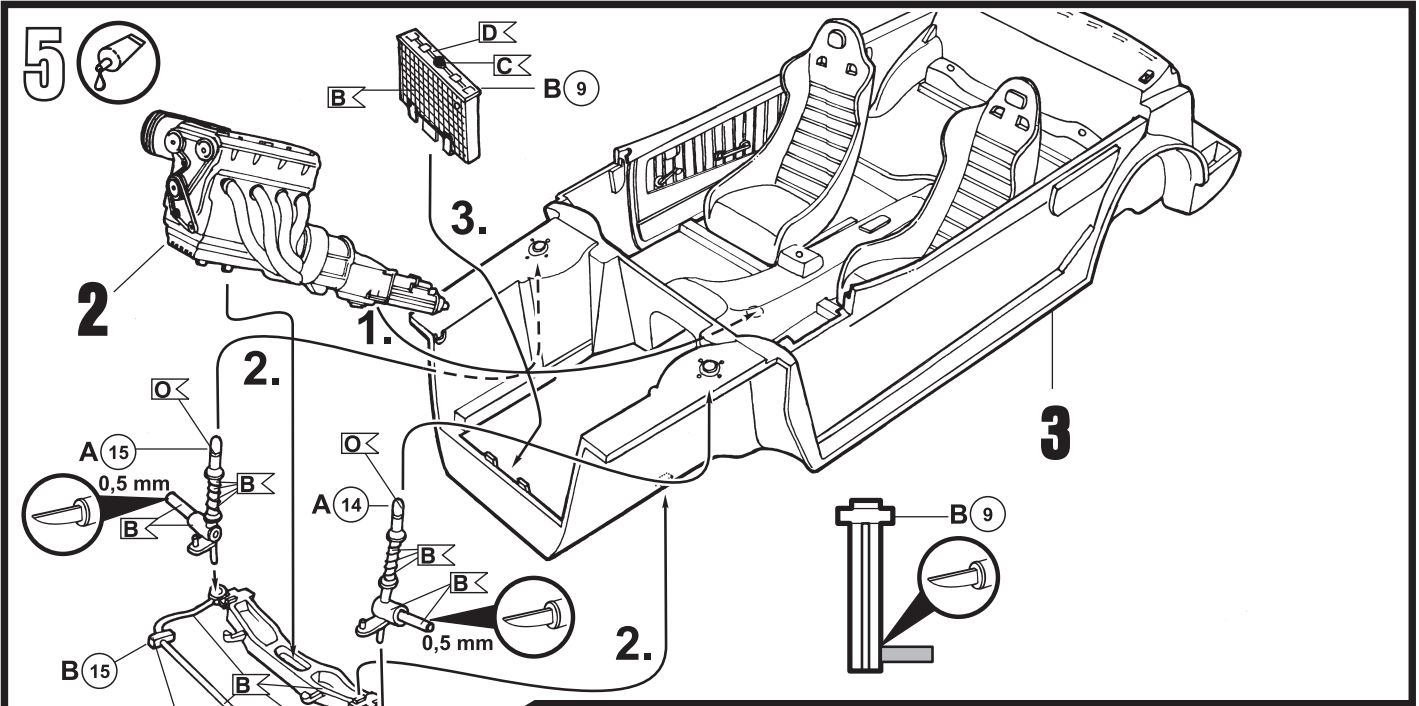


3  

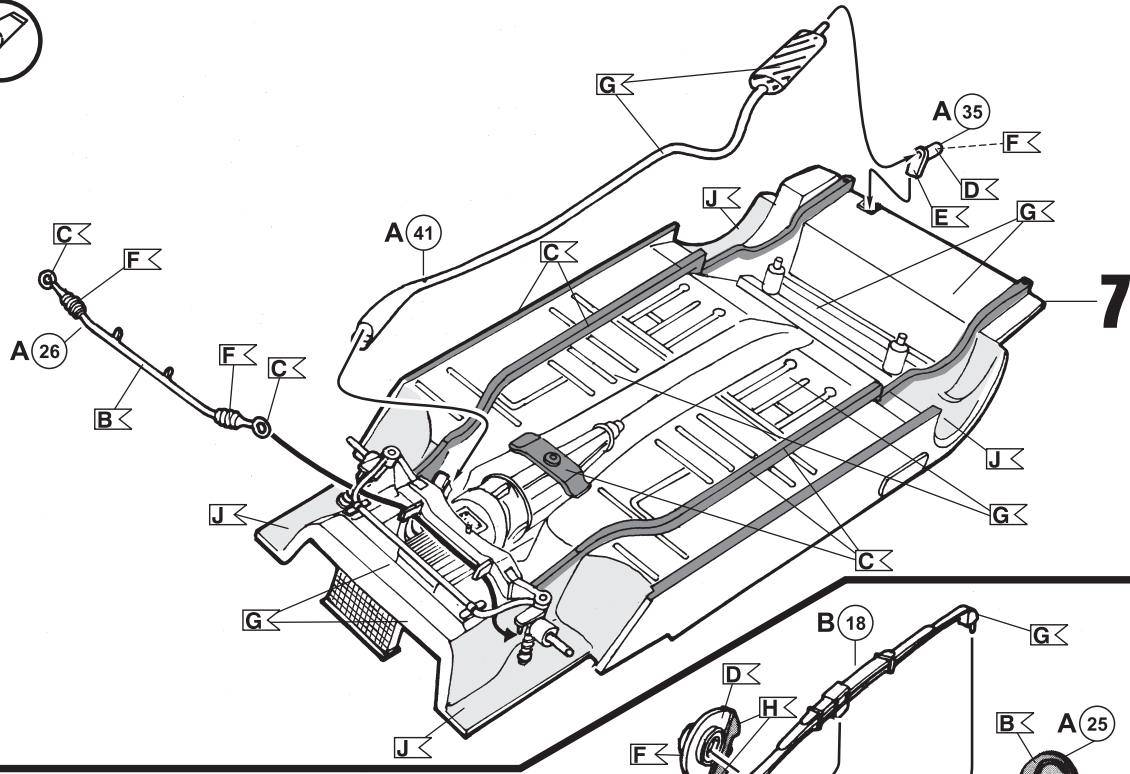


4  

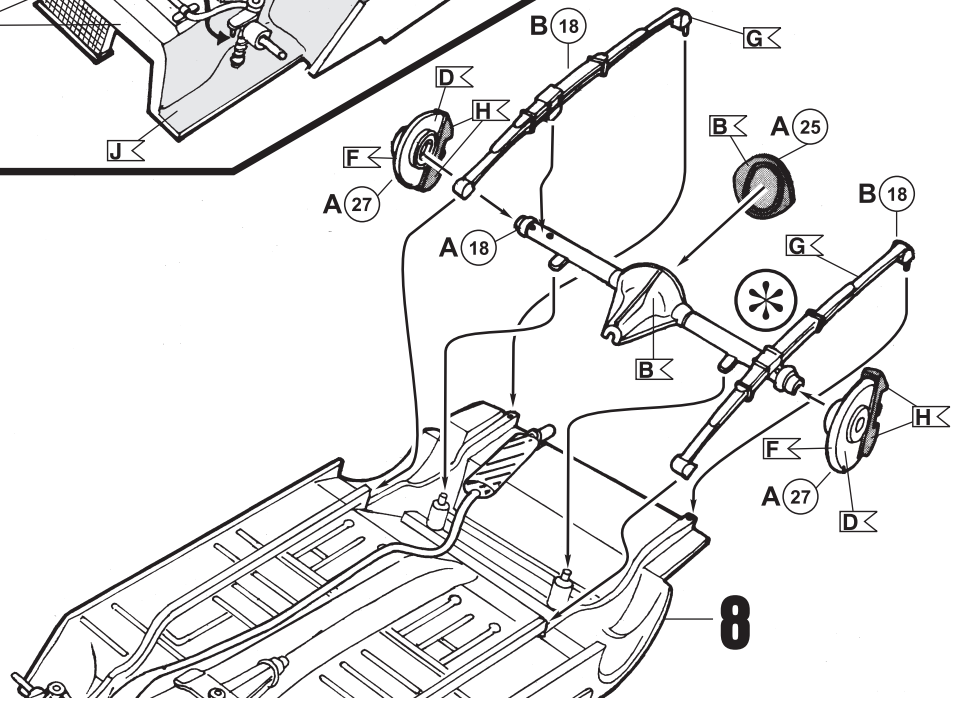




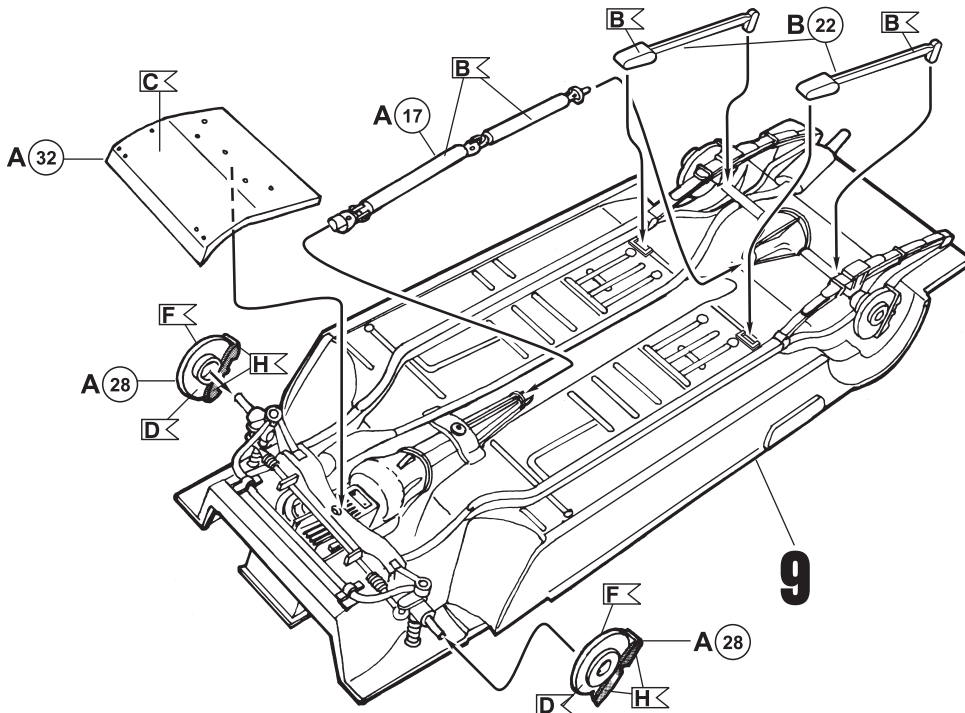
8 



9 

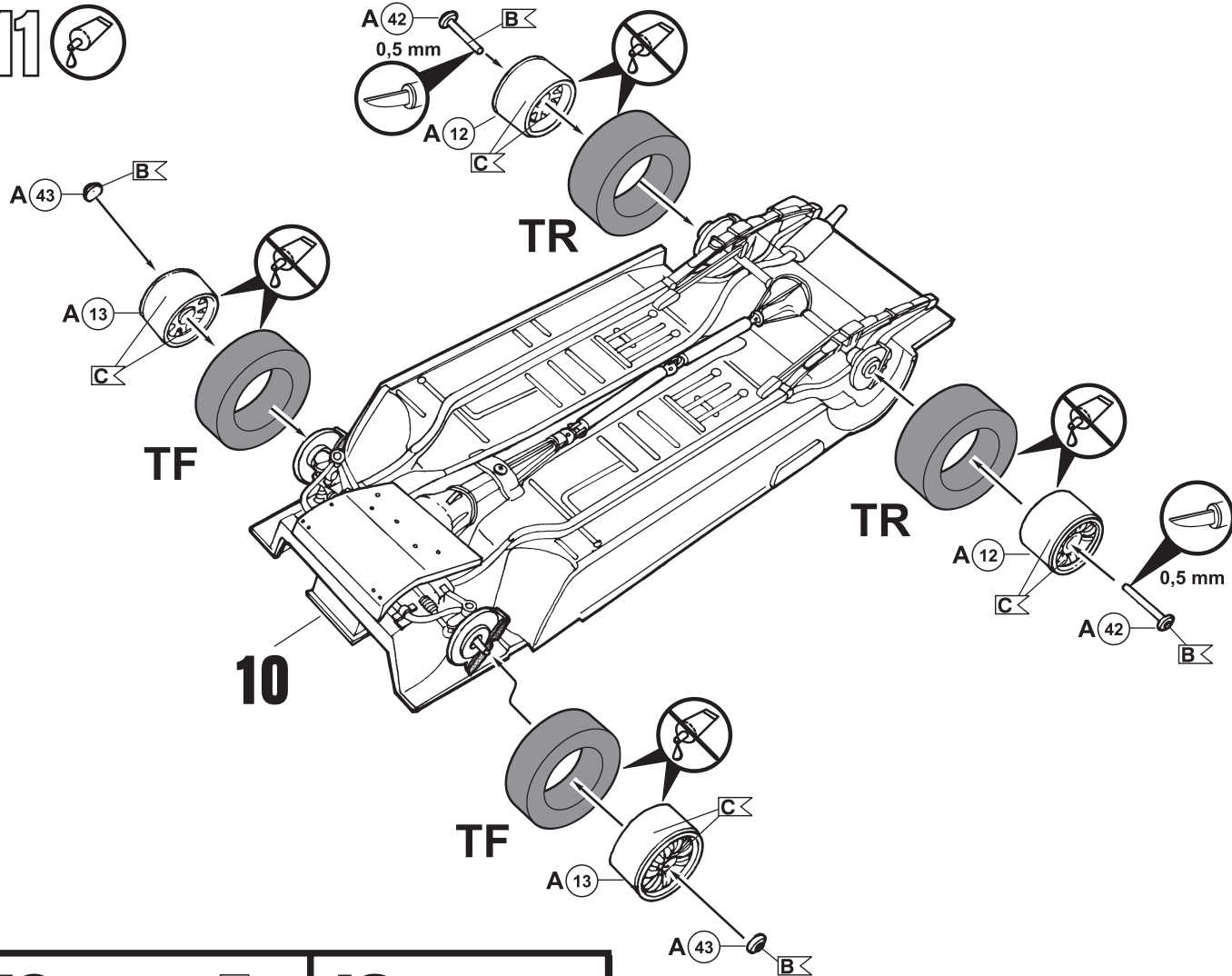


10 

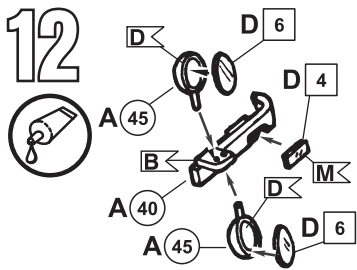




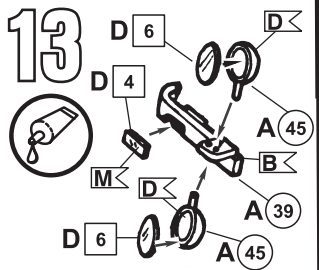
# 11



# 12

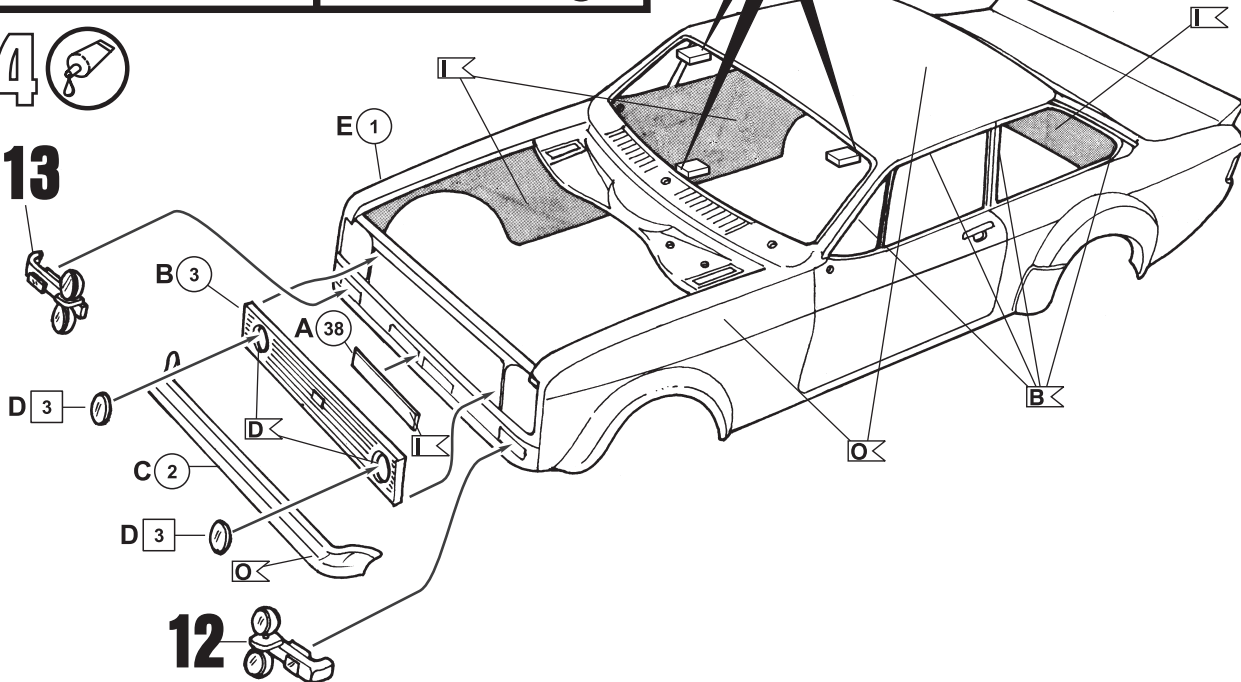


# 13



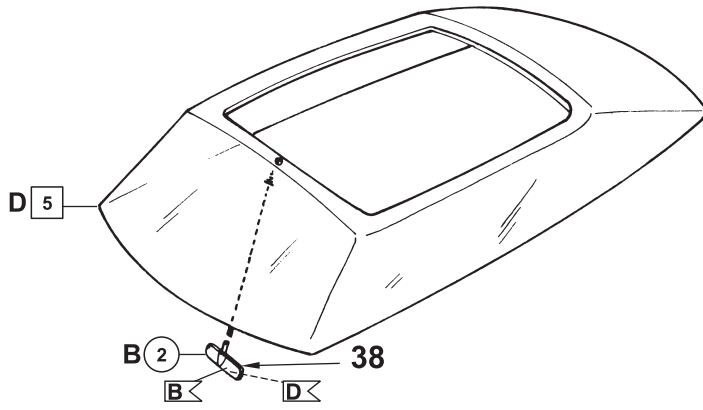
# 14

## 13

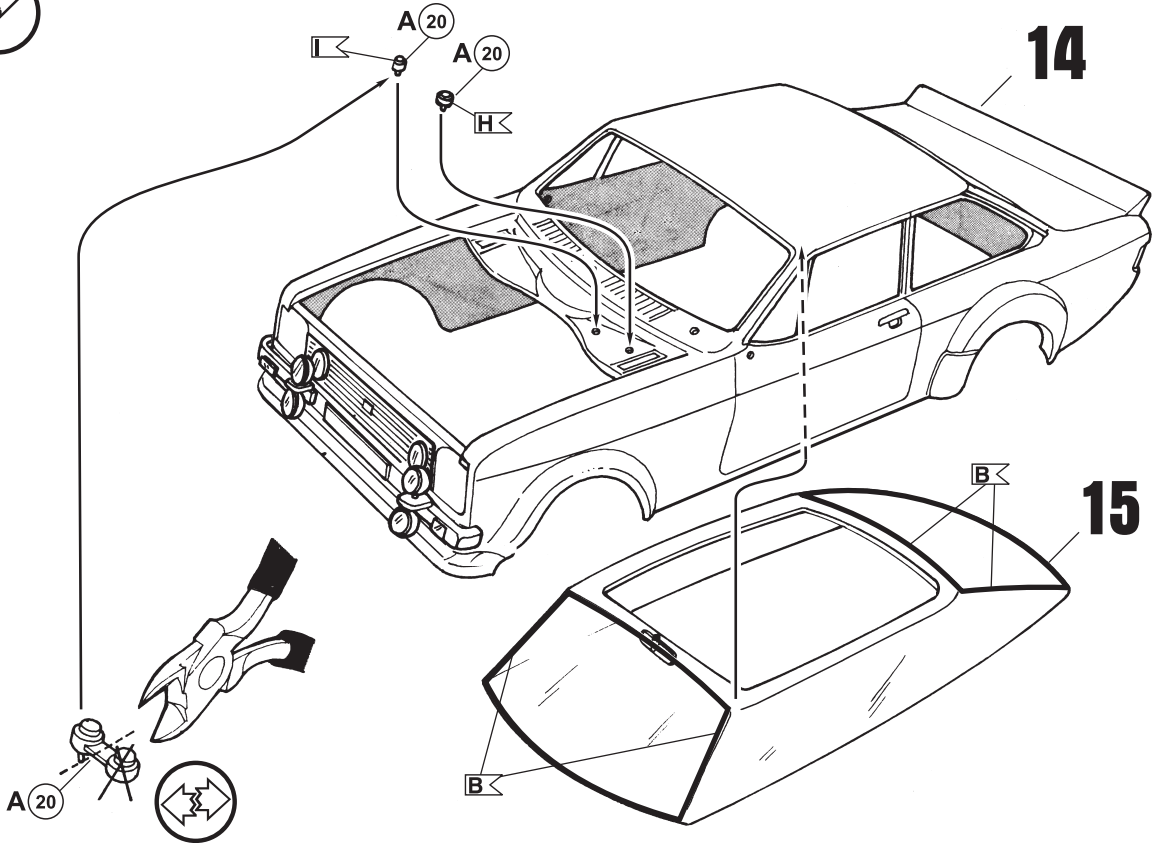


## 12

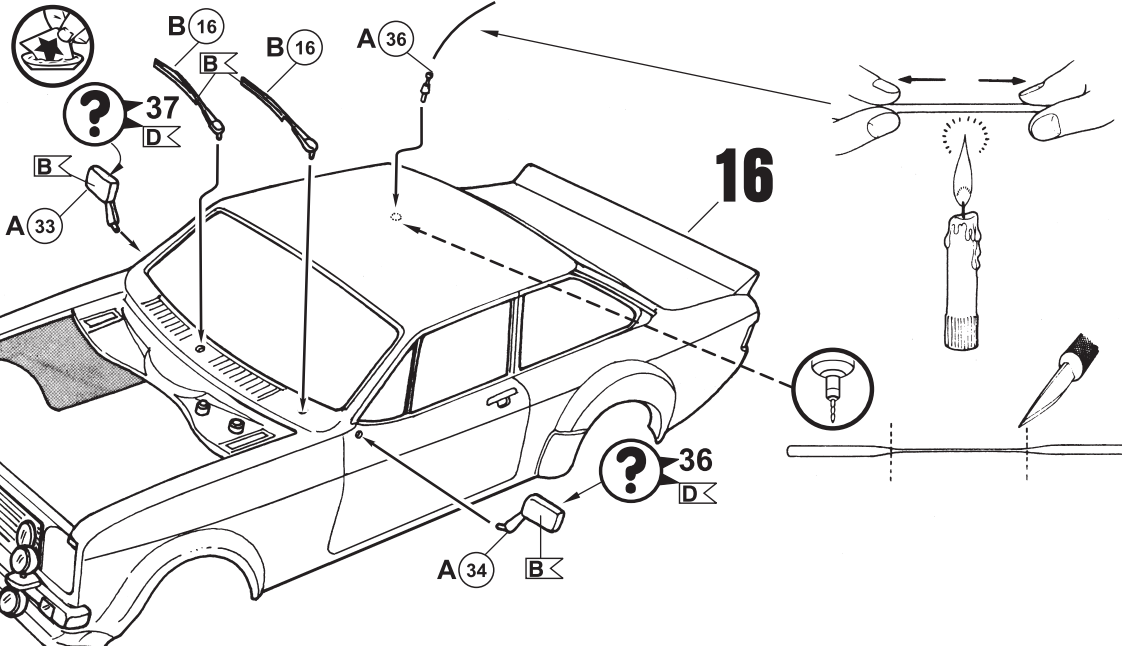
# 15



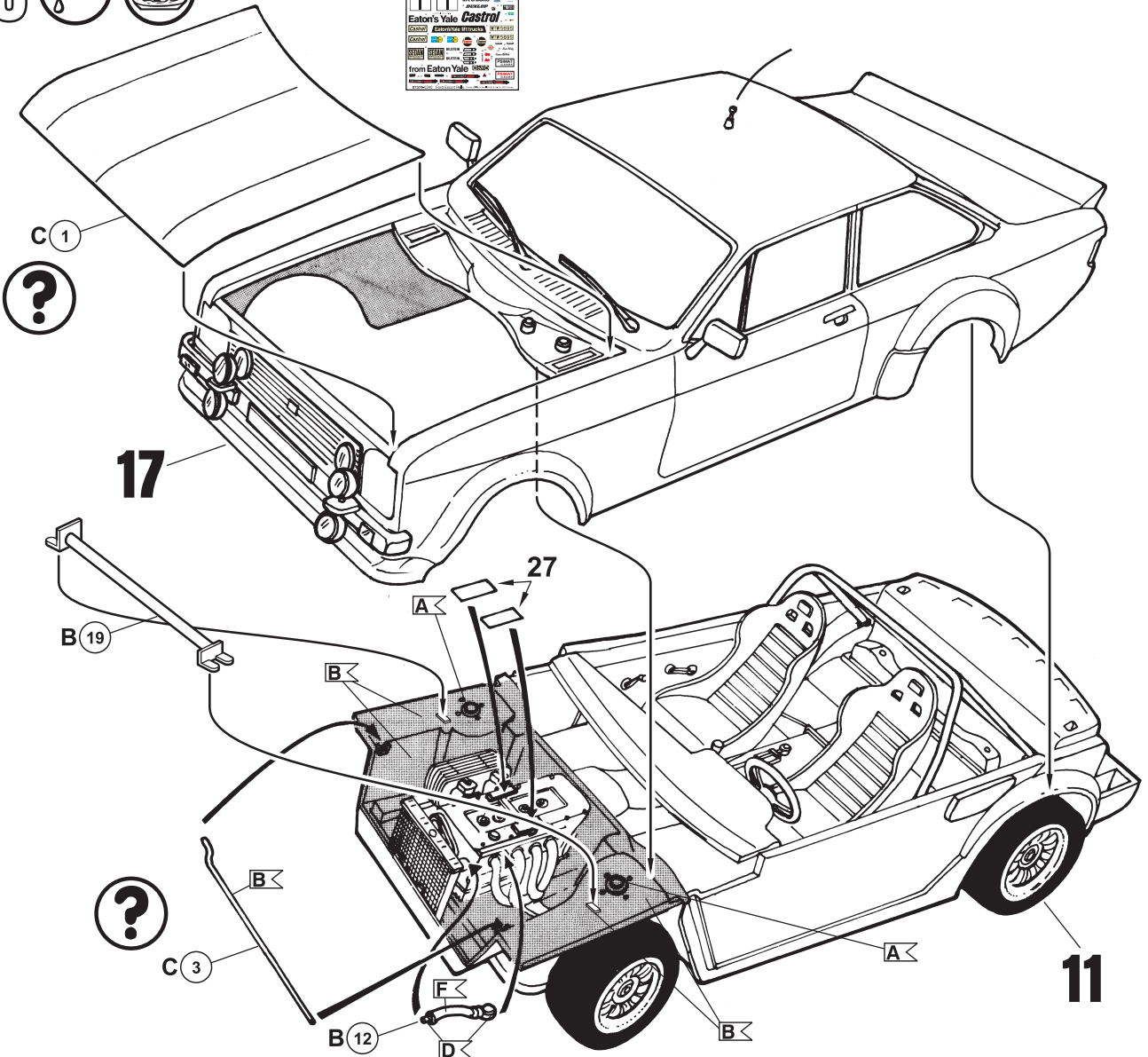
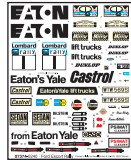
# 16



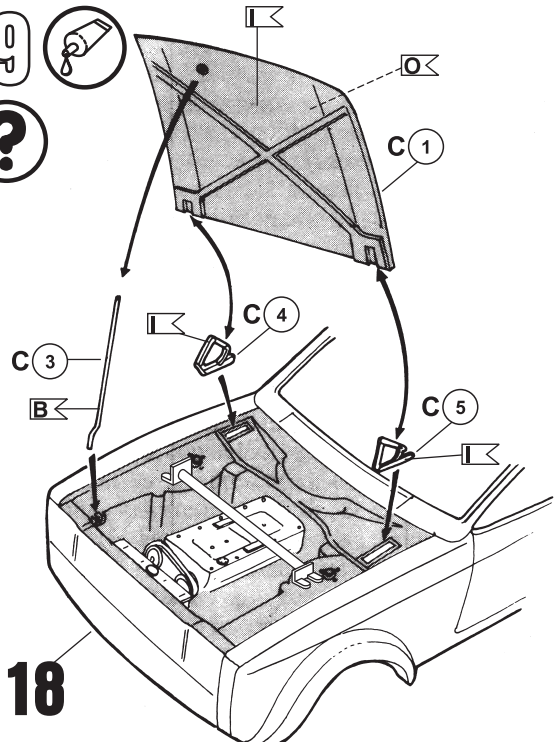
# 17



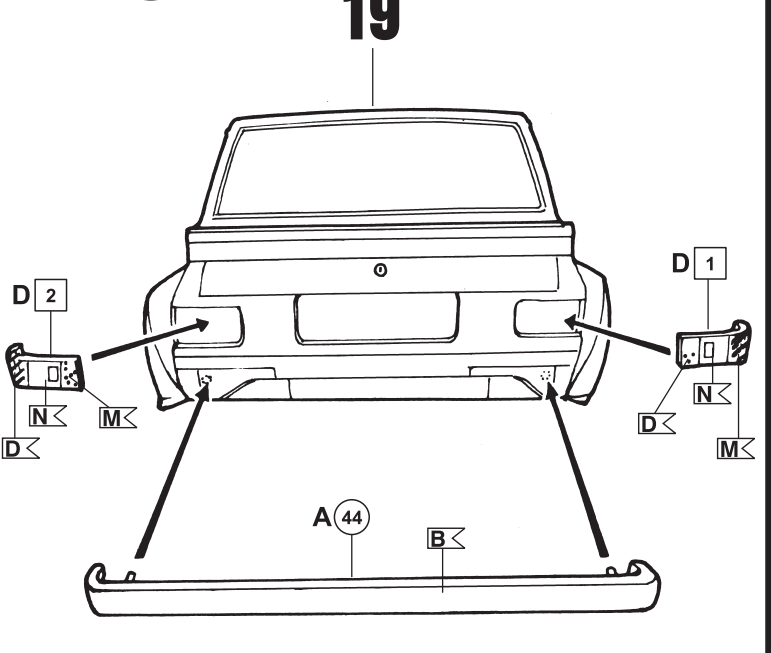
18



19



20



21 

