



Tank Trailer

Wie überall auf der Welt, werden auch auf dem amerikanischen Kontinent täglich Flüssigkeiten transportiert. Neben Lebensmitteln wie Milch, Fruchtsäften und anderen Flüssigkeiten rollen industrielle Rohstoffe wie Öle, Kraftstoffe und Fette kreuz und quer durch die US-Staaten. Da es sich hierbei um nicht brennbare, aber auch brennbare Stoffe handelt, müssen entsprechende Tankwagen entwickelt werden. Einer der größten Hersteller solcher Fahrzeuge ist die Firma Beall Trailer in Portland, US-Bundesstaat Oregon. 1905 von John Beall gegründet, betätigte sich die Firma zunächst als Vertreiber für Ausrüstungsmaterial des Straßenbaus. Seit 1928 entwickelt die Firma Zugmaschinen und Auflieger für die Mineralölindustrie. Mit dem funktionellen Design und sehr guter Verarbeitungsqualität seiner Fahrzeuge schuf sich die Firma sehr schnell einen guten Namen und legte damit den Grundstein für den heutigen Erfolg. Seit mehr als 75 Jahren entwickelt und baut dieses Unternehmen alle Arten von Anhängern und Aufliegern, die über ein Fassungsvermögen bis zu mehreren Tausend Gallonen verfügen. Das Angebot der Beall Trailer reicht von ein- bis vierachsigen Versionen unterschiedlichster Länge und verschiedenster Fassungsvermögen. Kennzeichen der hochglänzenden Mineralöl und Gefahrgutaufleger, die mit gut sichtbaren Warn tafeln ausgestattet sein müssen, sind das recht geringe Gewicht in Kombination mit hoher Nutzlast. Ein typischer Trailer aus der Palette von Beall ist der 2-Kammer-Tankauflieger mit Zweiachs-Aggregat, den Revell als Bausatzmodell mit verchromten Bauteilen herstellt. Durch eine um 180 Grad drehbare Sattelrampe und verstellbare Sattelplatte passt dieser Trailer auf alle Zugmaschinen.

Tank Trailer

On the American continent, as throughout the rest of the world, liquids are transported daily. In addition to foodstuffs such as milk, fruit juices and other liquids, industrial raw materials such as oils, fuels and fats roll back and forth across the United States. As these include both non-flammable and flammable substances, suitable tankers have to be developed. One of the largest manufacturers of such vehicles is the firm Beall Trailers of Portland, Oregon, USA. Founded by John Beall in 1905, the firm first of all acted as a distributor of materials used in road building. Since 1928 the firm has developed tractors and trailers for the petroleum industry. With the functional design and excellent workmanship of their vehicles the firm very quickly gained a good reputation which laid the foundations for their present day success. For over 75 years this firm has developed and built all types of full trailers and semitrailers with capacities up to several thousand gallons. Beall Trailers offer versions with from one to four axles and a wide variety of lengths and capacities. Distinguishing characteristics of the shiny semitrailers for petroleum and hazardous goods, which must be equipped with highly visible warning labels, are a really low weight combined with a high payload. A typical trailer from the Beall range is the 2-chamber 4-wheel semitrailer made by Revell as a model kit with chrome components. This trailer, with its fifth wheel coupling that rotates through 180 degrees and adjustable pick-up plate, fits all tractors.

Form hergestellt und im Eigentum von Revell GmbH & Co. KG. Widerrechtliche Nachahmungen werden gerichtlich verfolgt.

Ce produit est propriété de la société Revell GmbH & Co. KG. Toute utilisation ou duplication frauduleuse fera l'objet de poursuites en justice.

Modelado y en propiedad de Revell GmbH & Co. KG. Imitaciones ilícitas serán perseguidas por la ley.

Forma prodotta dalla Revell GmbH & Co. KG. e di proprietà della stessa impresa, la quale procederà legalmente contro ogni imitazione abusiva.

Modell an Revell GmbH & Co. KG. valmistama ja omanisuuna. Laittoomaa kopiointiin tuolloa puuttuomaa oikeudellisin toimin.

Design utviklet av og eies av Revell GmbH & Co. KG. Etterligning uten tillatelse blir gjenstand for rettslig forfølgelse.

Produkcia i prawa własności firmy Revell GmbH & Co. KG. Nielegalne podrobienie jest zabronione pod odpowiedzialnością sądową.

Model, Revell GmbH & Co. KG. firmasının mülkiyeti altında imal edilmiştir. Kanuna aykırı taklifler mahkemece takip edilecektir.

A forma előállításja és a tulajdonjog bírósága a Revell GmbH & Co. KG. A jogellenes utánzatokat és hamisítványokat bíróságilag üldözik.

Mould manufactured by and property of Revell GmbH & Co. KG. Illegal imitations are subject to prosecution.

Vorm vervaardigd door en eigendom von Revell GmbH & Co. KG. Onrechtmatige nabootsingen worden gerechtelijk vervolgd.

Formas produzidas e de propriedade da Revell GmbH & Co. KG. Cópias não autorizadas serão processadas juridicamente Como determinado no lei.

Modellen tillverkad av och tillhör Revell GmbH & Co. KG. All kopiering beivras enligt lagen om upphovsrätt.

Formen er fremstillet af Revell GmbH & Co. KG. som også har ejendomsret. Lovstridige efterligninger søgges.

Модель изготовлена и является собственностью фирмы Revell GmbH & Co. KG. Противозаконные подделки преследя и отсы в судебном порядке.

Η μορφή κατασκευαστηκε και περιηλθε ιδιοκτησια της Revell GmbH & Co. KG. Οι παρανομες μιμησεις θα καταδικωνται δικαστικως.

Tvar byl vytvořen firmou Revell GmbH & Co. KG. a je jejím vlastním. Proti nezákonným napodobením se bude postupovat soudní cestou.

Forma je proizvedena in je vlasnistvo Revell GmbH & Co. KG. Neovlascene kopije bodo pravno kaznjene.

Verwendete Symbole/Used Symbols

Bitte beachten Sie folgende Symbole, die in den nachfolgenden Baustufen verwendet werden.
Veillez noter les symboles indiqués ci-dessous, qui sont utilisés dans les étapes suivantes du montage.
 Si please tener en cuenta los símbolos facilitados a continuación, a utilizar en las siguientes fases de construcción.
Si prega di fare attenzione ai seguenti simboli che vengono usati nei susseguenti stadi di costruzione.
 Huomioi seuraavat symbolit, jotta käytetään seuraavissa kokoonsovituksissa.
Legg merke til symbolene som benyttes i monteringstrinene som følger.
 Proszę zwracać na następujące symbole, które są użyte w poniszszych etapach montażowych.
Daha sonraki montaj basamaklarında kullanılmak olan, aşağıdaki semboller lütfen dikkat edin.
 Kérjük, hogy a következő szimbólumokat, melyek az alábbi építési fokokban alkalmazásra kerülnek, vegyék figyelembe.

Please note the following symbols, which are used in the following construction stages.
Neem a.u.b. de volgende symbolen in acht, die in de onderstaande bouwfasen worden gebruikt.
 Por favor, preste atención a los símbolos que siguen a continuación, a utilizar en las próximas etapas de construcción.
Observera: Nedanstående piktogram används i de följande arbetsmomenten.
 Læg vinstligt mærke til følgende symboler, som benyttes i de følgende byggestadier.
 Пожалуйста, обратите внимание на следующие символы, которые используются в последующих операциях сборки.
 Παρακαλώ προσέξτε τα παρακάτω σύμβολα, τα οποία χρησιμοποιούνται στις παρακάτω βαθμίδες συναρμολόγησης.
Dbejte prosím na dále uvedené symboly, které se používají v následujících konstrukčních stupních.
 Prosimo za Vašu pozornost na sledeče simbole ki se uporabljajo v naslednjih korakih gradbe.



Kleben
Glue
Coller
Lijmen
Engomar
Colar
Incollare
Limmas
Liimaa
Klæbning
Lim
Клеить
Przykleić
κόλλημα
Yapıştırma
Lepení
ragasztani
Lepiti



Nicht kleben
Don't glue
Ne pas coller
Niet lijmen
No engomar
Não colar
Non incollare
Limmas ej
Älä liimaa
Må ikke klæbes
Ikke lim
Не клеить
Nie przyklejać
μη κολλάτε
Yapıştırılmayın
Nelepit
nem szabad ragasztani
Ne lepleti



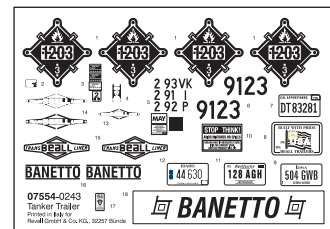
Anzahl der Arbeitsgänge
Number of working steps
Nombre d'étapes de travail
Het aantal bouwstappen
Número de operaciones de trabajo
Número de etapas de trabalho
Numero di passaggi
Antal arbetsmoment
Antal arbetsmoment
Työvaiheiden lukumäärä
Antal arbeidsforløb
Antall arbeidstrinn
Количество операций
Liczba operacji
αριθμός των εργασιών
İş safhalarının sayısı
Počet pracovných operáci
a munkafolyamatok száma
Števila koraka montaže



Klebeband
Adhesive tape
Dévidoir de ruban adhésif
Plakband
Cinta adhesiva
Fita adesiva
Nastro adesivo
Tejp
Teippi
Tape
Tape
Клейкая лента
Taśma klejąca
κόλλητική ταινία
Yapıştırma bandı
Lepící páska
ragasztószalag
Traka z lepilom



Abziehbild in Wasser einweichen und anbringen
Soak and apply decals
Dévidoir de ruban adhésif
Mouiller et appliquer les décalcomanies
Transfer in water even laten weken en aanbrengen
Remojar y aplicar las calcomanías
Pôr de molho em água e aplicar o decalque
Immergere in acqua ed applicare decalcomanie
Blöt och läst dekalerna
Kostuta siirtokuvia vedessä ja aseta paikalleen
Overførselsbilledet lægges i blød og anbringes
Dypp billedet i vann og sett det på
Переводную картинку намочить и нанести
Zmiekczyć kalkomanie w wodzie a następnie nakleić
βουτήξτε τη χαλκομανία στο νερό και τοποθετήστε την
Çıkartmayı suda yumuşatın ve koyun
Obtisk namočite v vodu a umistite
a matricát vízben beáztatni és felhelyezni
Preslikač potopiti v vodo in zatem nanašati



Bauteile trocken lassen
Laisser sécher les pièces
Dejar secar las piezas
Deixar secar os componentes
La delene tørke
Allow the parts to dry
Onderdelen laten drogen
Far asciugarsi i componenti
Anna osien kuivua
Låt byggdelarna torka
Lad komponenterne tørre
Części pozostawić do wyschnięcia
Yapı parçalarını kurumaya bırakınız
Jednotlivě dily nechte zaschnout
Αφήστε τα μέρη να στεγνώσουν
Alkatrészeket hagyja száradni
Pustite da sestavni deli posušijo
Дать деталям высохнуть

1.

Anzahl der Arbeitsgänge
Number of working steps
Nombre d'étapes de travail
Het aantal bouwstappen
Número de operaciones de trabajo
Número de etapas de trabalho
Numero di passaggi
Antal arbetsmoment
Työvaiheiden lukumäärä
Antal arbeidsforløb
Antall arbeidstrinn
Количество операций
Liczba operacji
αριθμός των εργασιών
İş safhalarının sayısı
Počet pracovných operáci
a munkafolyamatok száma
Števila koraka montaže



Wahlweise
Optional
Facultatif
Naar keuze
No engomar
Alternado
Facultativo
Valfritt
Vaihtoehtoisesti
Efter eget valg
Valfritt
Ha valör
Do wyboru
εναλλακτικά
Seçmeli
Voliteľné
tetszés szerint
način izbire



Klarsichtteile
Clear parts
Pièces transparentes
Transparente onderdelen
Limpiar las piezas
Peça transparente
Parte transparente
Genomsiktliga detaljer
Läpinäkyvät osat
Gjennomsigle dele
Gjennomsiktige deler
Прозрачные детали
Elementy przezroczyste
διαφανή εξαρτήματα
Şeffaf parçalar
Průzračné díly
áttetsző alkatrészek
Deli ki se jasno vide



Chromteile
Chrom parts
Pièces chromées
Chroom onderdelen
Cromar las piezas
Peça cromada
Parti cromate
Kromdetaljer
Kromatut osat
Krom-dele
Kromdeler
Хромированные детали
Elementy chromowane
εξαρτήματα χρωμίου
Krom parçaları
Chrómové díly
króm alkatrészek
Kromirani deli



Abbildung zusammengesetzter Teile
Illustration of assembled parts
Figure représentant les pièces assemblées
Afbeelding van samengevoegde onderdelen
Ilustración piezas ensambladas
Figura representando peças encaixadas
Illustrazione delle parti assemblate
Bildern visar dalarna hopstatta
Kuva yhteenliitetystä osista
Illustration af sammensatte dele
Illustrasjon, sammensatte deler
Изображение смонтированных деталей
Pysunek złożonych części
απεικόνιση των συναρμολογημένων εξαρτημάτων
Birleştirilen parçaların şekli
Zobrazení sestavených dílů
összeállított alkatrészek ábrája
Slika slopljenega dela



Gleichen Vorgang auf der gegenüberliegenden Seite wiederholen
Repeat same procedure on opposite side
Opérer de la même façon sur l'autre face
Dezelfde handling herhalen aan de tegenoverliggende kant
Realizar el mismo procedimiento en el lado opuesto
Repetir o mesmo procedimento utilizado no lado oposto
Stessa procedura sul lato opposto
Upprepa proceduren på motsatta sidan
Toista sama toimenpide kuten vieressä sivulla
Det samme arbejdet gentages på den modsatliggende side
Gjenta prosedyren på siden tvers overfor
Повторять такую же операцию на противоположной стороне
Taki sam przebieg czynności powtórzmy na stronie przeciwnej
Αynı işlemleri karşı tarafta tekrarlayın
Stejný postup zopakovať na protilehlé strane
ugyanazt a folyamatot a szemben található oldalon megismételni
Isti postopek ponoviti in na suprotni strani

D: Beiliegenden Sicherheitstext beachten und nachschlagebereit halten.

E: Please note the enclosed safety advice and keep safe for later reference.

F: Respecter les consignes de sécurité ci-jointes et les conserver à portée de main.

NL: Houdt u aan de bijgaande veiligheidsinstructies en hou deze steeds bij de hand.

E: Observar y siempre tener a disposición este texto de seguridad adjunto.

I. Seguire le avvertenze di sicurezza allegate e tenerle a portata di mano.

P: Ter em atenção o texto de segurança anexo e guard-lo para consulta.

S: Beakta bifogad säkerhetstext och håll den i beredskap.

FIN: Huomioi ja säilytä oheiset varoitukset.

DK: Overhold vedlagte sikkerhedsanvisninger og hav dem liggende i nærheden.

N: Ha alltid vedlagt sikkerhetstekst klar til bruk.

RUS: Соблюдать прилагаемый текст по технике безопасности, хранить его в легко доступном месте.

PL: Stosować się do załączonych karty bezpieczeństwa i mieć ją stale do wglądu.

GR: ροσέξτε τις συνημμένες υποδείξεις ασφάλειας και υλάξτε τις τσι ώστε να τις χτε πάντα σε διαθση σας.

TR: Ekteki güvenli talimatlarını dikkate alıp, bakabileceğiniz bir şekilde muafaza ediniz.

CZ: Dbejte na příložen bezpečnostní text a mŕte jej pŕiipravenŕ na dosah.

H: A mellékelt biztonsági szöveget vegye figyelembe és tartsa fellapoz-sra készen!

SLO: Priložena varnostna navodila izvajte in jih hranite na vsem dostopnem mestu.

Benötigte Farben/Used Colours

Benötigte Farben Required colours	Peintures nécessaires Benodigde kleuren	Pinturas necesarias Tintas necessárias	Colori necessari Använda färger	Tarvittavat värit Du trenger følgende farger	Nødvendige farger Необходимые краски	Potrzebne kolory Απαιτούμενα χρώματα	Gerekli renkler Potřebné barvy	Szükséges színek. Potrebne barve
A silber, metallic 90 silver, metallic argent, métallique zilver, metallic plata, metalizado prata, metálico argento, metallico silver, metallic hopea, metallikiitto sølv, metallak sølv, metallic серебристый, металл srebro, metaliczny ασημί, μεταλλικό gümüş, metalik stříbrná, metaliza ezüst, metál srebrna, metalik	B schwarz, seidenmatt 302 black, silky-matt noir, satiné mat zwart, zijdemat negro, mate seda preto, fosco sedoso nero, opaco seta svart, sidenmatt musta, silkinhimmeä sort, silkemat sort, silkemat черный, шелковисто-матовый czarny, jedwabisto-matowy μαύρο, μεταξωτό ματ siyah, ipek mat černá, hedvábně matná fekete, selyemmatt črna, svila mat	C Ferrari-Rot, glänzend 34 Ferrari red, gloss rouge Ferrari, brillant Ferrari rood, glansend rojo Ferrari, brillante vermelho Ferrari, brilhante rosso Ferrari, lucente Ferrari-röd, blank Ferrari-punainen, kiiltävä Ferrari-röd, skinnende Ferrari-röd, blank фerrari-красный, блестящий czerwien ferrari, błyszczący κόκκινο της ferrari, γυαλιστερό Ferrari kırmızı, parlak červená Ferrari, lesklá Ferrari-piros, fényes ferari rdeča, bleskajoča	D orange, glänzend 30 orange, gloss orange, brillant orange, glansend oranj, brillante laranja, brilhante arancione, lucente orange, blank oranssi, kiiltävä orange, skinnende orange, blank оранжевый, блестящий pomarańczowy, błyszczący πορτοκαλί, γυαλιστερό portakal, parlak oranžová, lesklá narancsszínű, fényes pomorandžast, bleskajoča	E aluminium, metallic 99 aluminium, metallic aluminium, métallique aluminium, metallic aluminio, metalizado aluminio, metálico alluminio, metallico aluminium, metallic aluminium, metallikiitto aluminium, metallak aluminium, metallic алюминиевый, металл aluminium, metaliczny αλουμίνιου, μεταλλικό aluminium, metalik hliníková, metaliza aluminium, metál aluminium, metalik	F gold, metallic 94 gold, metallic or, métallique goud, metallic oro, metalizado ouro, metálico oro, metallico guld, metallic kulta, metallikiitto guld, metallak guld, metallic золотой, металл zloto, metaliczny χρυσάφι, μεταλλικό altın, metalik zlatá, metaliza arany, metál zlatna, metalik			
G weiß, seidenmatt 301 white, silky-matt blanc, satiné mat wit, zijdemat blanco, mate seda branco, fosco sedoso bianco, opaco seta vit, sidenmatt valkoinen, silkinhimmeä hvid, silkemat hvit, silkemat белый, шелковисто-матовый biały, jedwabisto-matowy λευκό, μεταξωτό ματ beyaz, ipek mat bilá, hedvábně matná fehér, selyemmatt bela, svila mat	H orange, klar 730 orange, clear orange, clair oranj, helder naranja, claro laranja, claro arancione, chiaro orange, klar oranssi, kirkas orange orange оранжевый pomarańczowy πορτοκαλί, διαυγές portakal, şeffaf oranžová, čirá narancs, áttetsző pomarandžasta, jasna	I rot, klar 731 red, clear rouge, clair rood, helder rojo, claro vermelho, claro rosso, chiaro röd, klar punainen, kirkas rød rød красный czerwien κόκκινο, διαυγές kırmızı, şeffaf červená, čirá piros, áttetsző rdeča, jasna	J grau, seidenmatt 378 grey, silky-matt gris, satiné mat grijs, zijdemat gris, mate seda cinzento, fosco sedoso grigio, opaco seta grå, sidenmatt harmaa, silkinhimmeä grå, silkemat grå, silkemat серый, шелковисто-матовый szary, jedwabisto-matowy γκρι, μεταξωτό ματ gri, ipek mat šedá, hedvábně matná szürke, selyemmatt siva, svila mat					

Dieser Bausatz wurde in mehrfachen Qualitäts- und Gewichtskontrollen auf Vollständigkeit überprüft. Reklamationen können nur bearbeitet werden, wenn die **Bauanleitung**, das aus der Kartonage herausgeschnittene **EAN-Strichcode-Feld** und der **Kassenbon** eingeschickt werden. Bitte haben Sie Verständnis dafür, dass wir nur Gewährleistung bei aktuellen Artikeln übernehmen können, die im Zeitraum der letzten 24 Monate erworben worden sind. **Unfrei eingesandte Reklamationssendungen werden von uns nicht angenommen!** „Einzelteile für Umbauten können gegen Vorkasse erworben werden“. Unsere Adresse: Revell GmbH & Co. KG, Abteilung X, Henschelstr. 20-30, 32257 Bünde. Dieser Directservice gilt für die Länder: Deutschland, Benelux, Österreich, Frankreich, Großbritannien. Reklamationen aus den übrigen Ländern werden über die jeweiligen Distributeure abgewickelt. Bitte kontaktieren Sie Ihren Händler.

This Model Kit has been subject to extensive quality and weight checks during the manufacturing process to ensure it leaves our warehouse in perfect condition. We are only able to process applications for missing parts if the following procedure is followed. In all cases the following will be required before we are able to process any request: Original receipt (proof of purchase) original instruction sheets (will be returned) and the bar code cut out of the box. We may not be able to process requests for products that have been discontinued for more than 24 months. Products that are returned directly to us without prior authorisation by a company representative will not be accepted and returned to sender. Replacement parts for conversion or spares will continue to be available however they will incur a handling charge. Please write to: Department X, Revell GmbH & Co. KG, Henschelstr. 20-30, 32257 Bünde.

This direct Service is only available in the following markets: Germany, Benelux, Austria, France & Great Britain, Revell GmbH & Co. KG, Boston Houso, 64-66 Queensway, Hemel Hempstead, Herts, HP2 5HA, Great Britain.
For all other markets please contact your local dealer or distributor directly.

Afin de vous donner entière satisfaction et pour nous assurer que tous les éléments nécessaires au montage de votre maquette sont présents dans la boîte, cet article a subi dans son intégralité divers contrôles qualitatifs ainsi que des contrôles de poids.

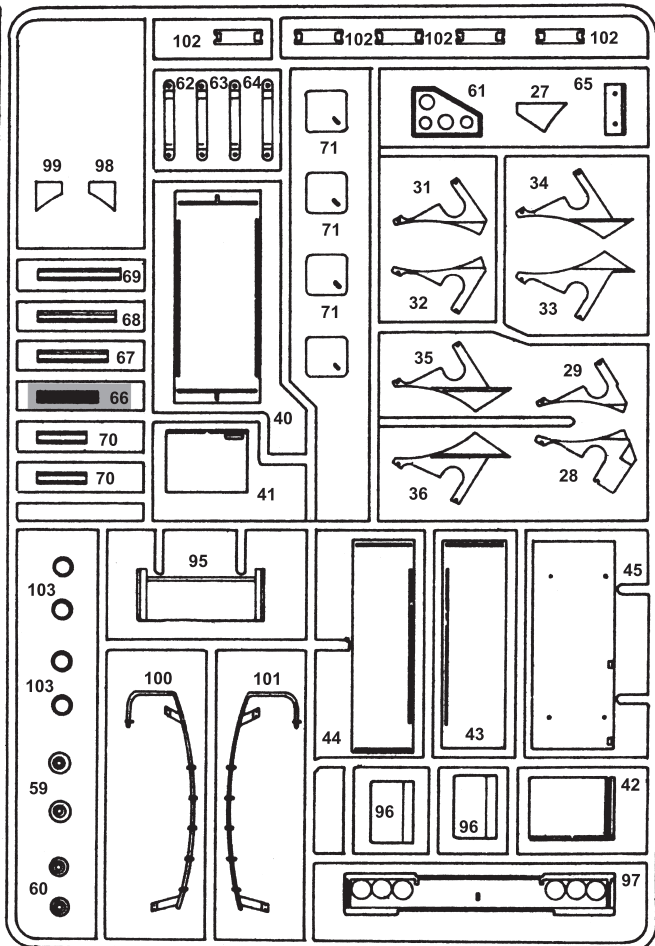
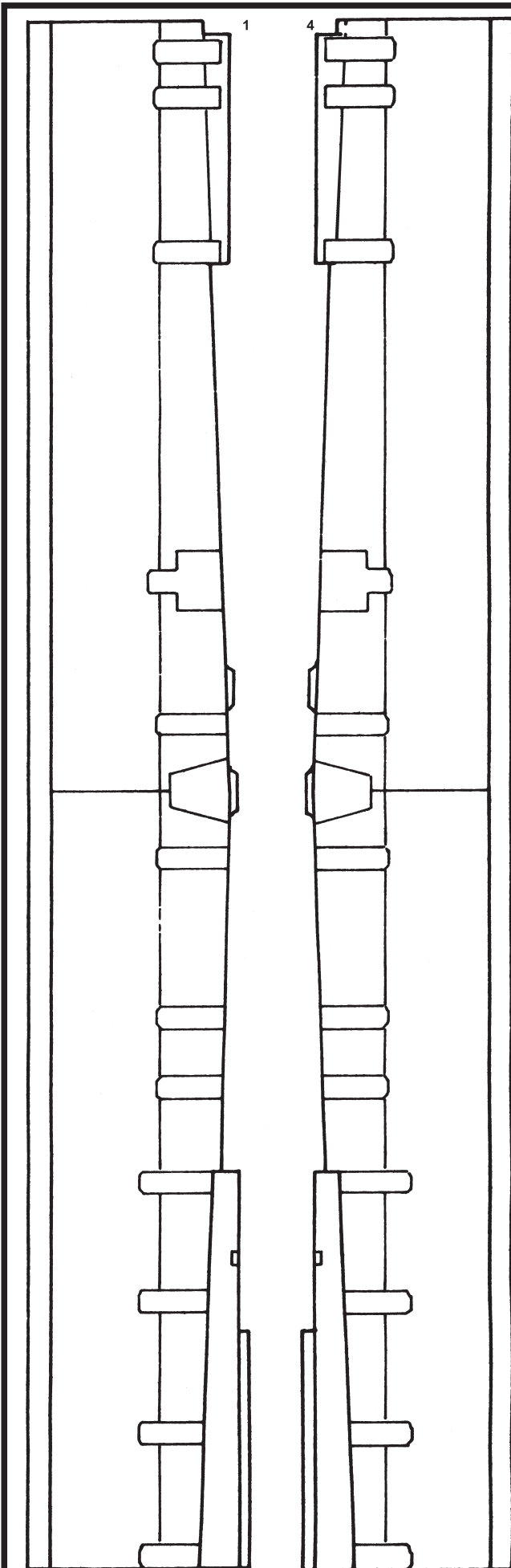
Si toutefois vous devez nous faire part de certaines réclamations, nous vous prions de bien vouloir vous adresser à votre revendeur habituel, muni de la notice de montage, du code EAN découpé sur la boîte, ainsi que de votre ticket de caisse.

Le SAV ne sera assuré que pour les articles ayant été acquis depuis moins de 24 mois. Les pièces de rechange utilisées pour la transformation de maquettes pourront être obtenues en pré-paiement. Dans le cas où vous n'obtiendriez pas satisfaction, vous pouvez vous adresser directement à notre service SAV à l'adresse suivante: REVELL GmbH & Co. KG, Abteilung X, Henschelstraße 20-30, D-32257 Bünde ou Revell GmbH & Co. KG, 14 B, rue du Chapeau Rouge, F-21000 Dijon, France.

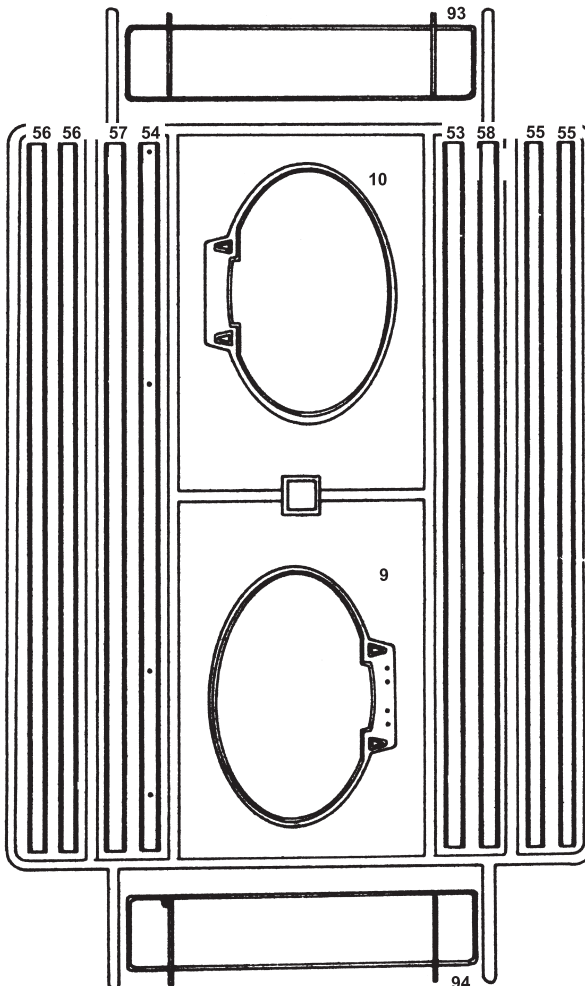
Pour tous les autres marchés, merci de prendre contact avec votre détaillant ou distributeur.

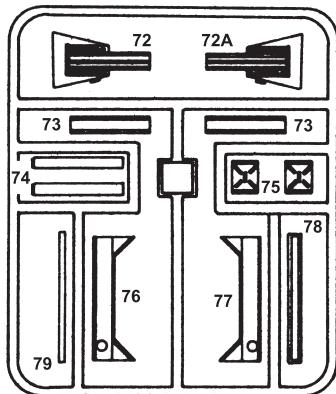
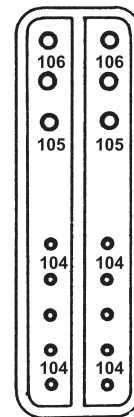
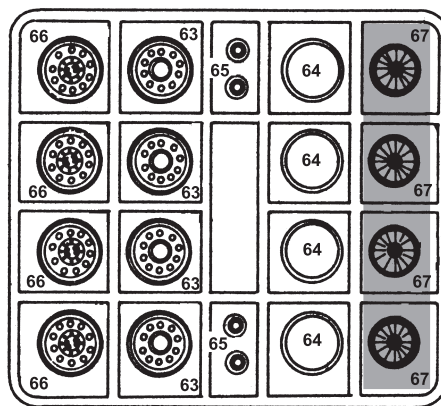
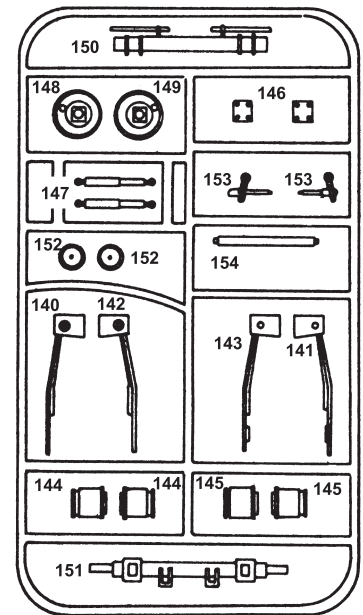
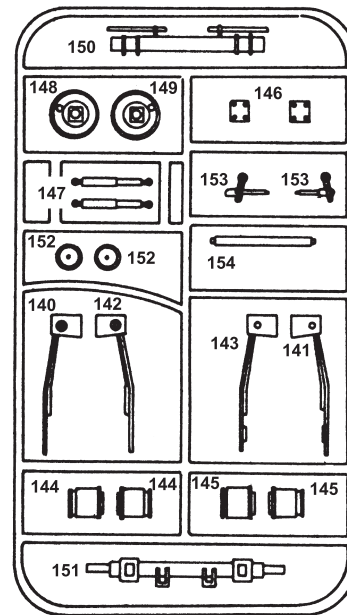
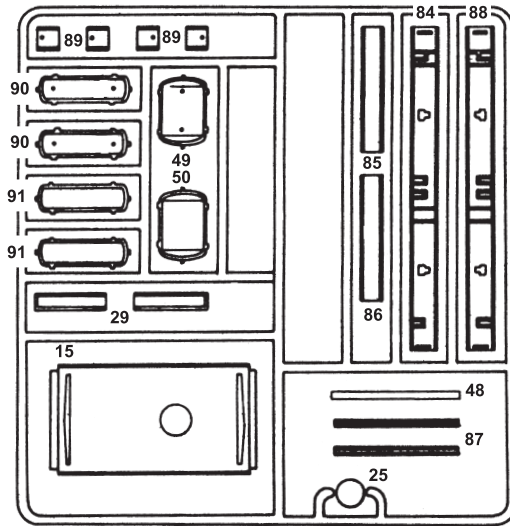
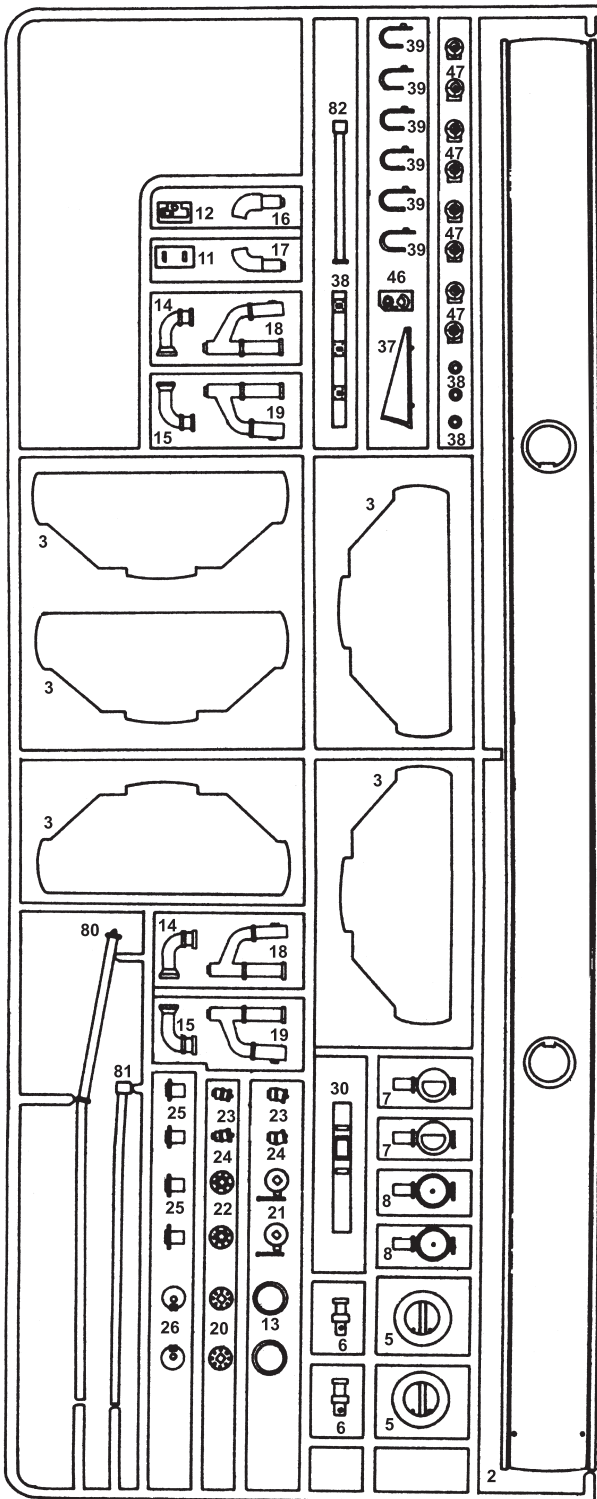
Deze bouwdoos werd verscheidene malen volledig gecontroleerd op kwaliteit en gewicht. Klachten kunnen slechts in behandeling worden genomen indien de bouwhandleiding, de uit de doos geknipte EAN - streepjescode en de kassabon zijn meegezonden. Wij vragen om uw begrip dat wij alleen garantie kunnen geven voor huidige artikelen die binnen een periode van de laatste 24 maanden zijn gekocht. Onvolledig ingezonden klachten kunnen niet in behandeling worden genomen. Onderdelen voor ombouw kunnen tegen vooruitbetaling gekocht worden.

Ons adres is: Revell GmbH & Co. KG, Afdeling X, Henschelstrasse 20-30, 32257 Bünde. Duitsland. Deze directe service geldt alleen voor de volgende landen: Duitsland, Benelux, Oostenrijk, Frankrijk, Groot-Brittannië. Klachten afkomstig uit overige landen worden via de eventuele lokale vertegenwoordigers van Revell afgewikkeld. Wij verzoeken U contact op te nemen met uw winkelier.

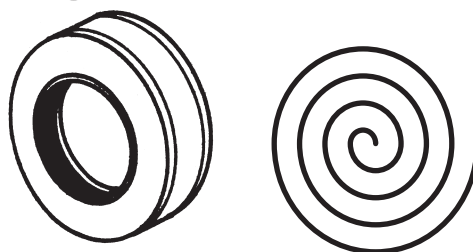


Nicht benötigte Teile
 Parts not used
 Pièces non utilisées
 Niet benodigde onderdelen
 Piezas no necesarias
 Peças não utilizadas
 Partii non usate
 Inte använda delar
 Tarpeetomat osat
 Ikke nødvendige dele
 Deler som ikke er nødvendige
 Неиспользованные детали
 Elementy niepotrzebne
 μη χρειαζόμενα εξαρτήματα
 Gereksiz parçalar
 Nepotřebné díly
 fel nem használt alkatrészek
 Nepotrební deli



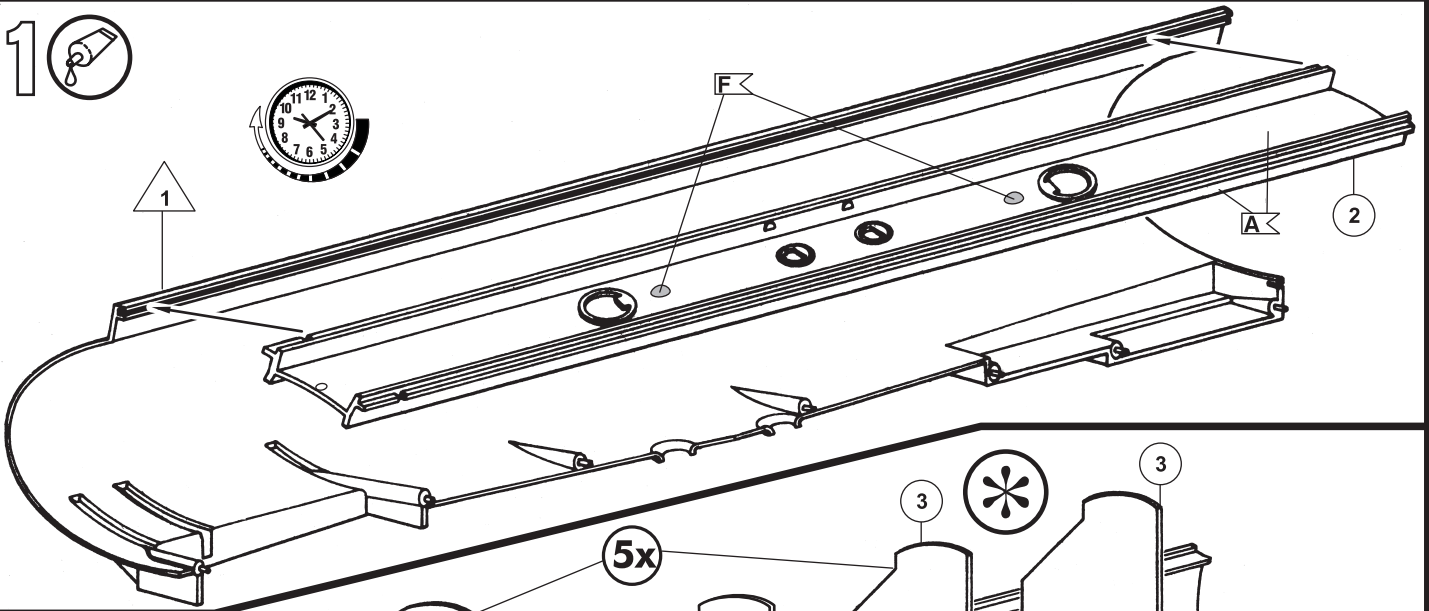


8x

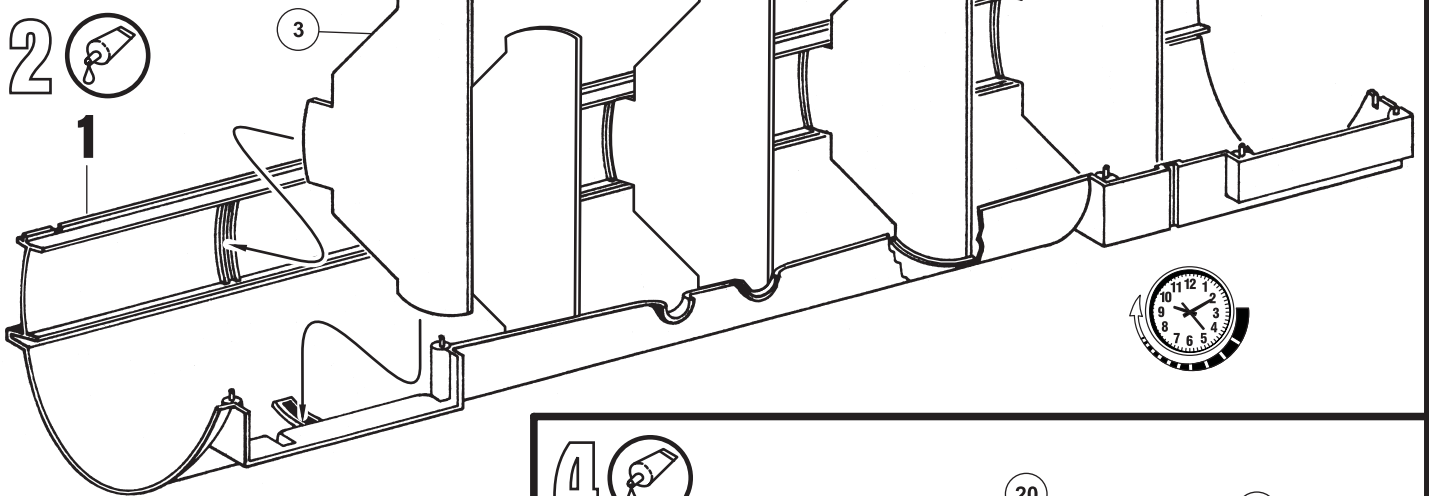


Nicht benötigte Teile
 Parts not used
 Pièces non utilisées
 Niet benodigde onderdelen
 Piezas no necesarias
 Peças não utilizadas
 Parti non usate
 Inte använda delar
 Tarpeetomat osat
 Ikke nødvendige dele
 Deler som ikke er nødvendige
 Неиспользованные детали
 Elementy niepotrzebne
 μη χρησιμοποιούμενα εξαρτήματα
 Gereksiz parçalar
 Nepotřebné díly
 fei nem használt alkatrészek
 Nepotrební deli

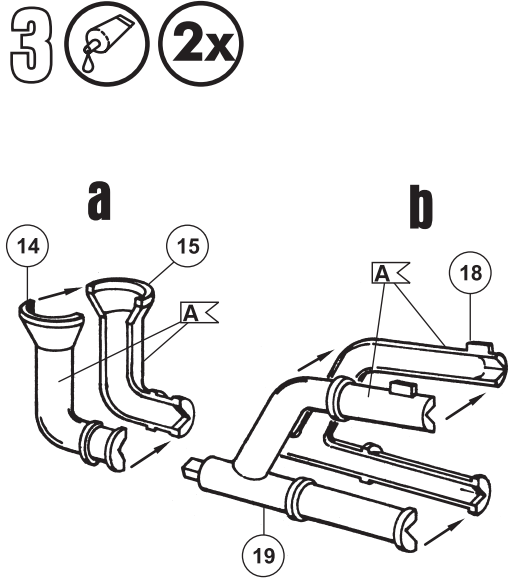
1



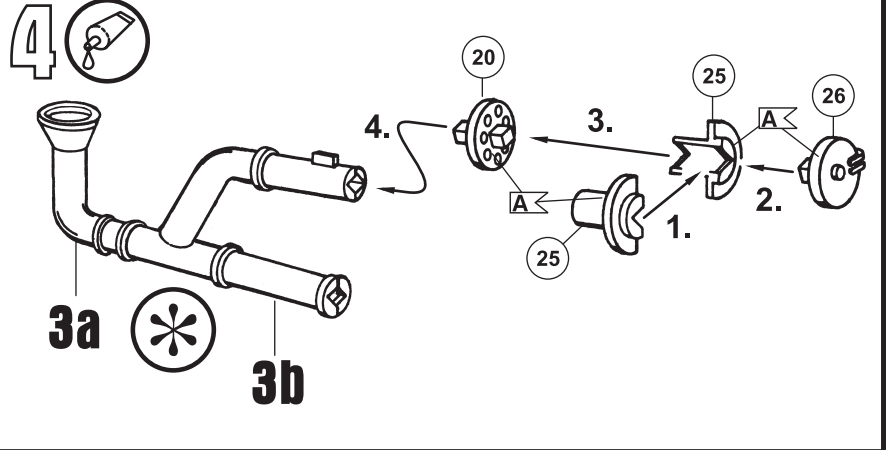
2



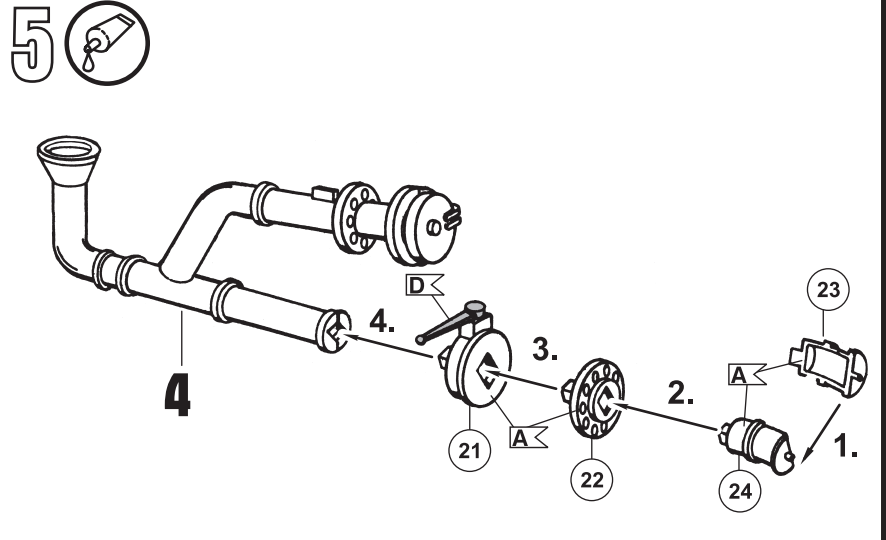
3 2x

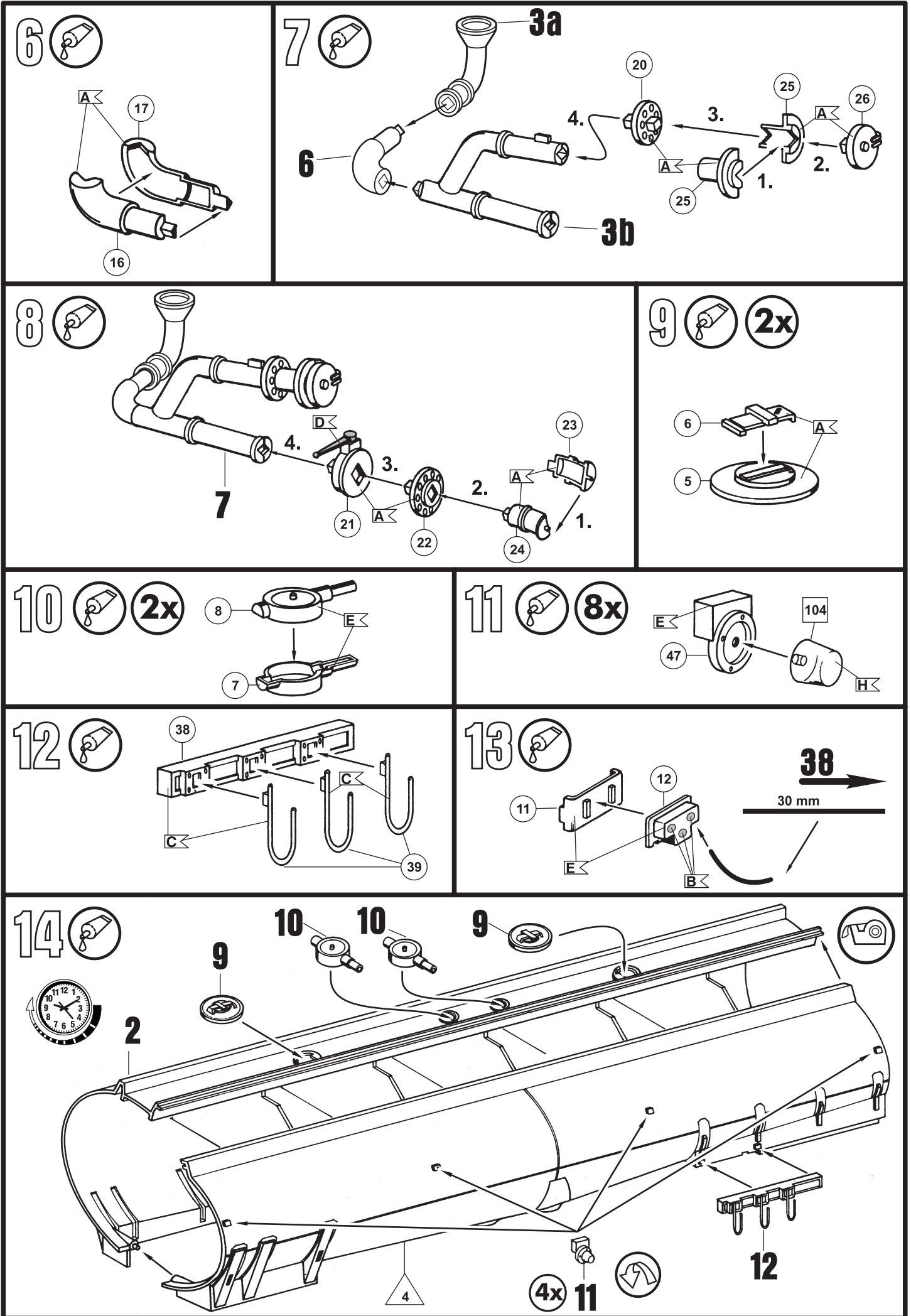


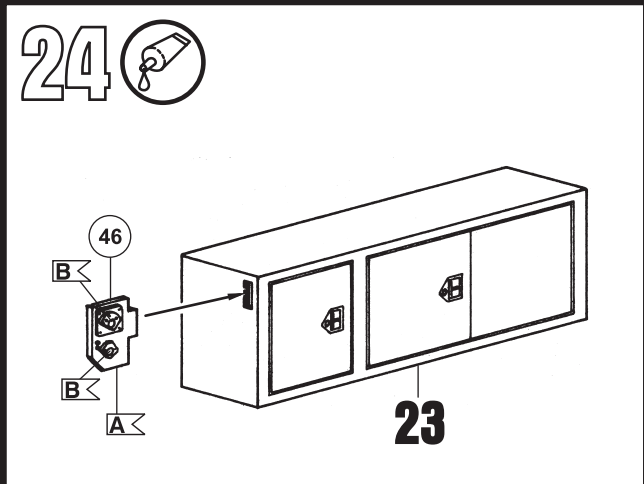
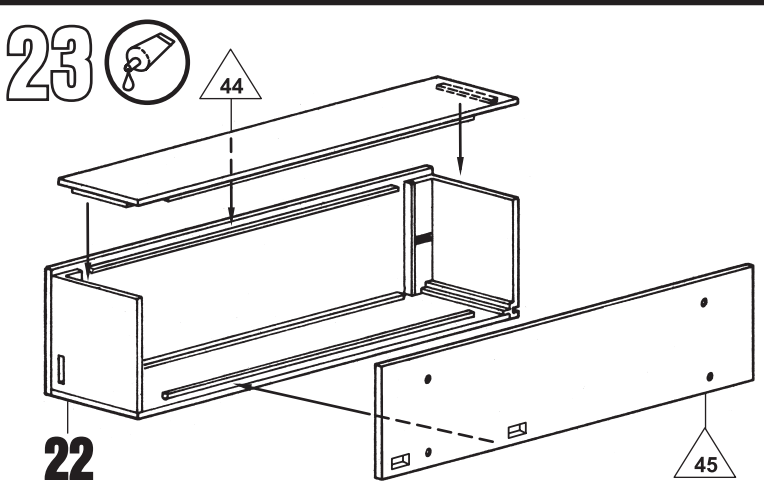
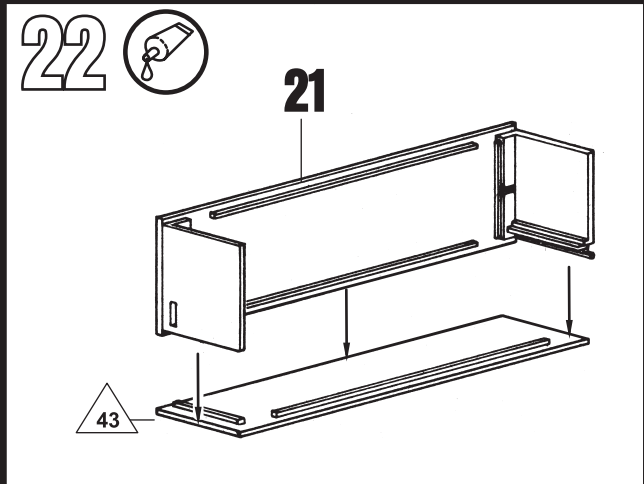
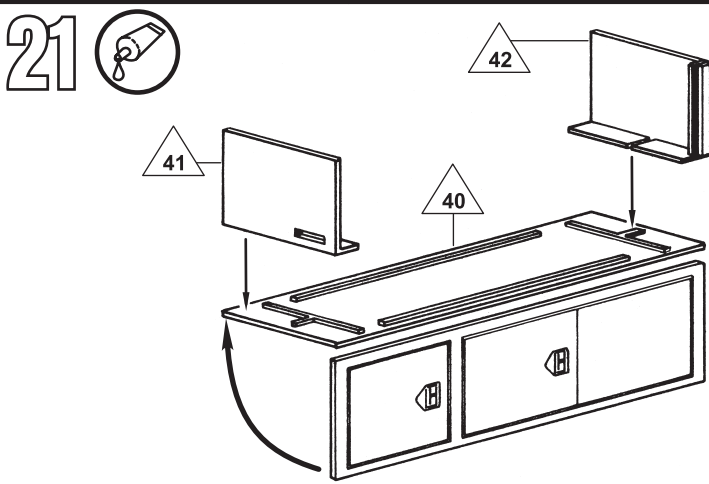
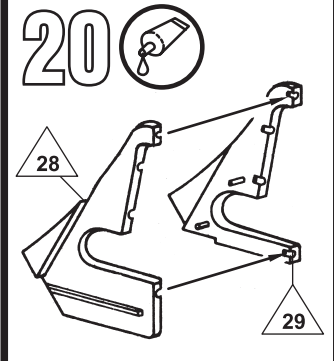
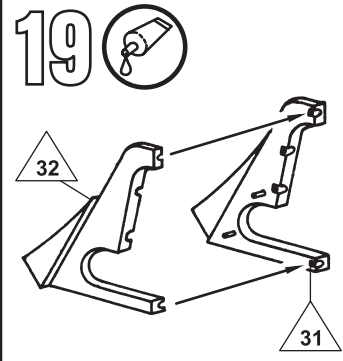
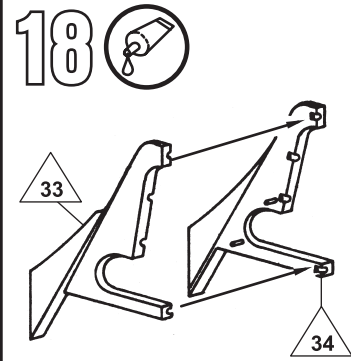
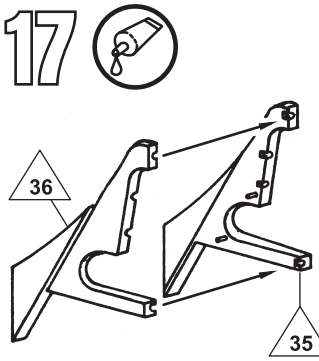
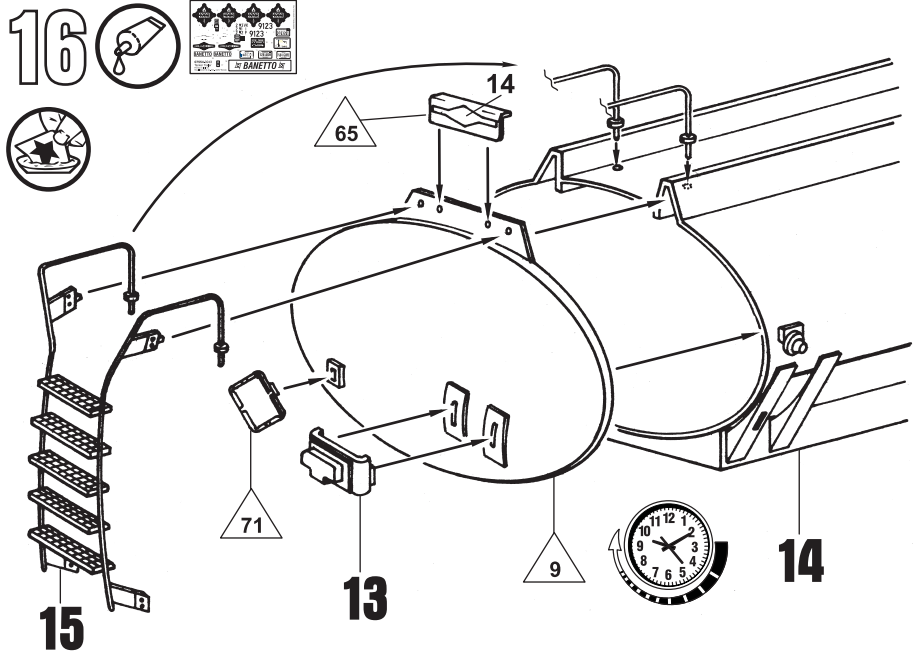
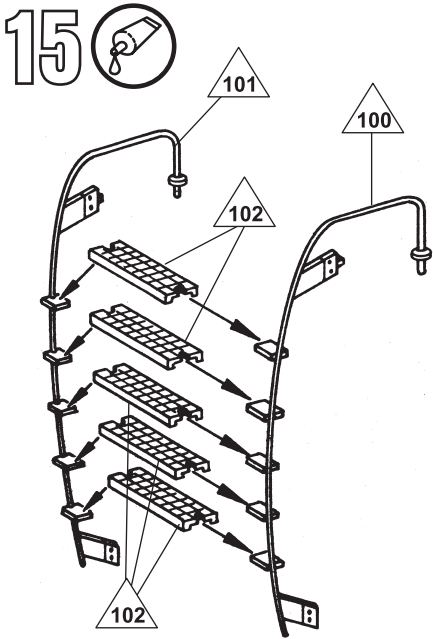
4

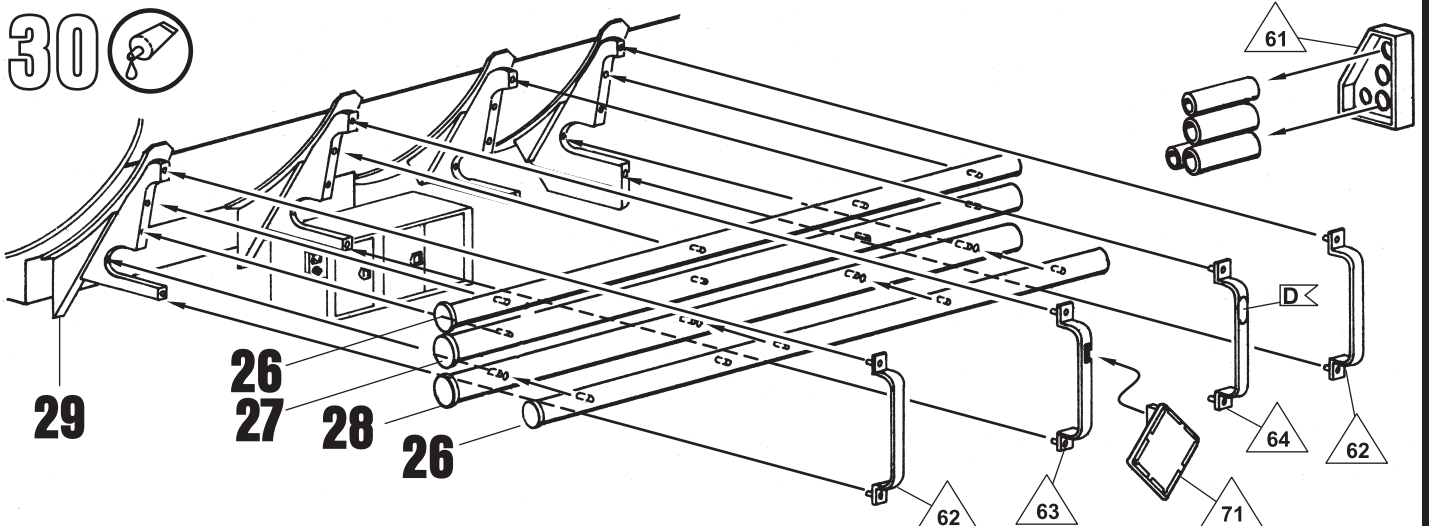
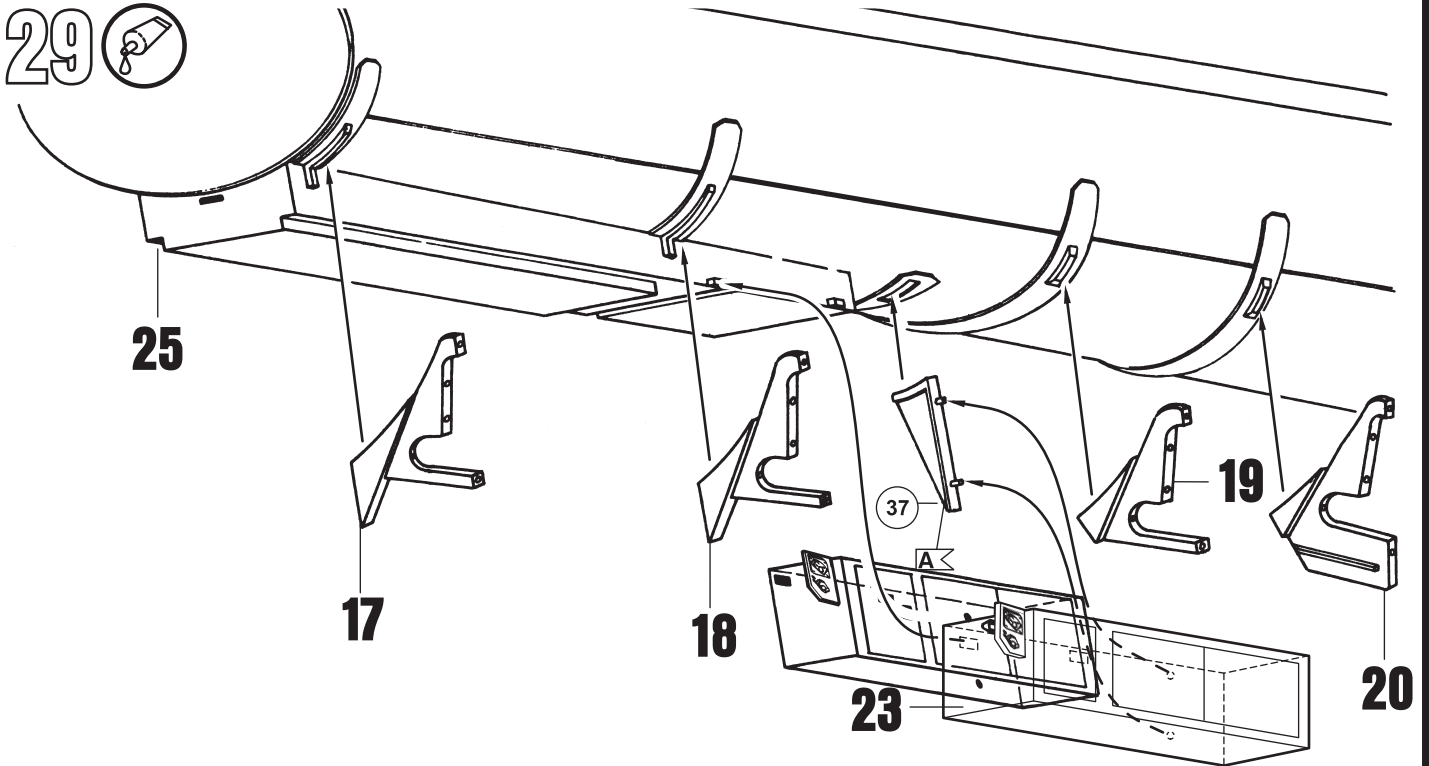
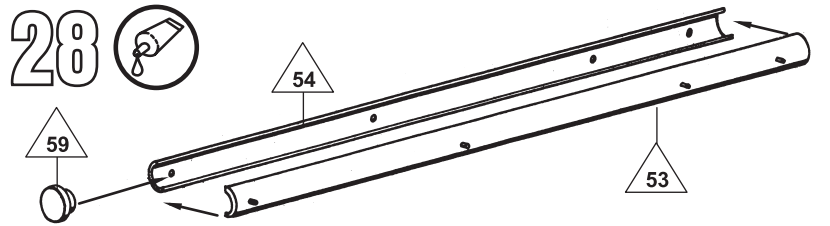
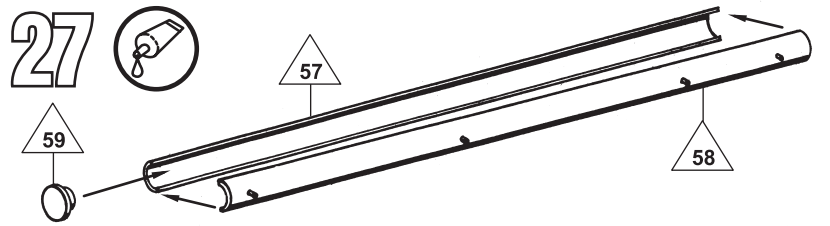
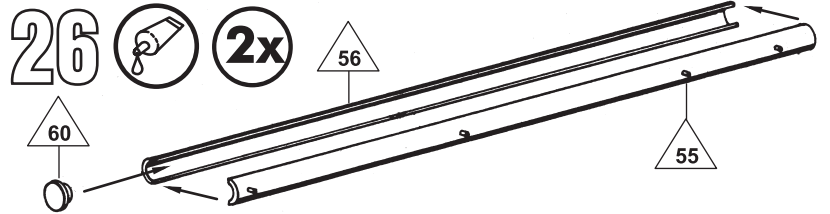
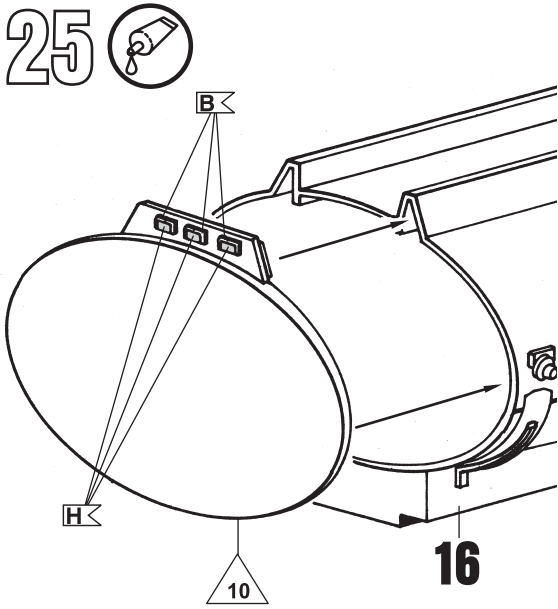


5

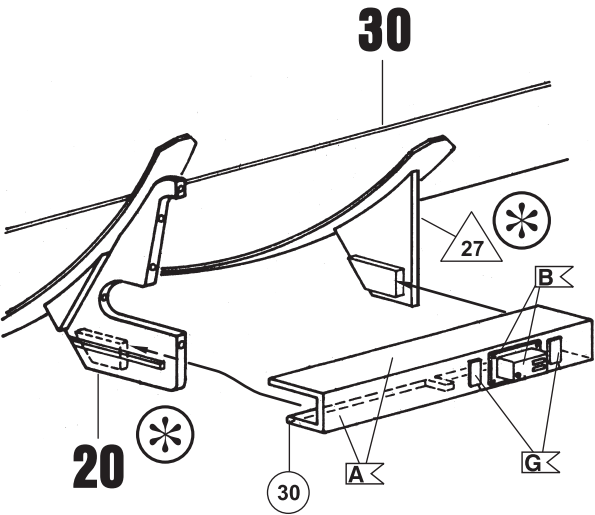




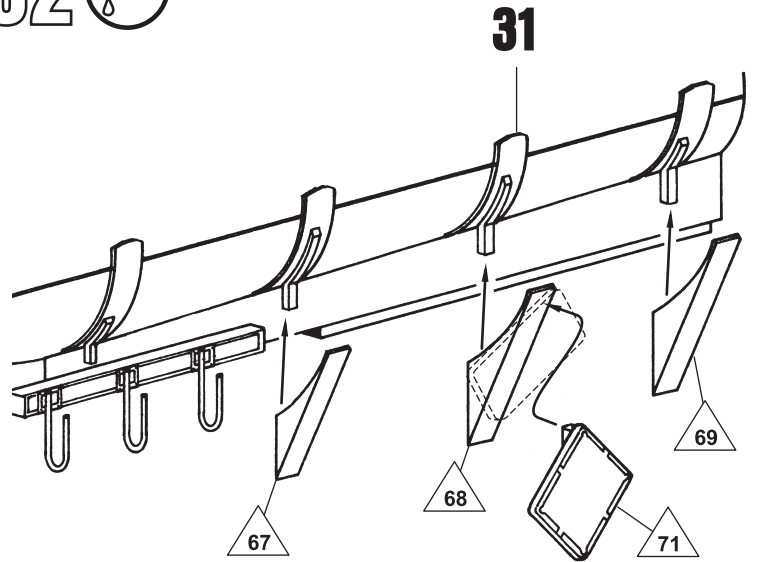




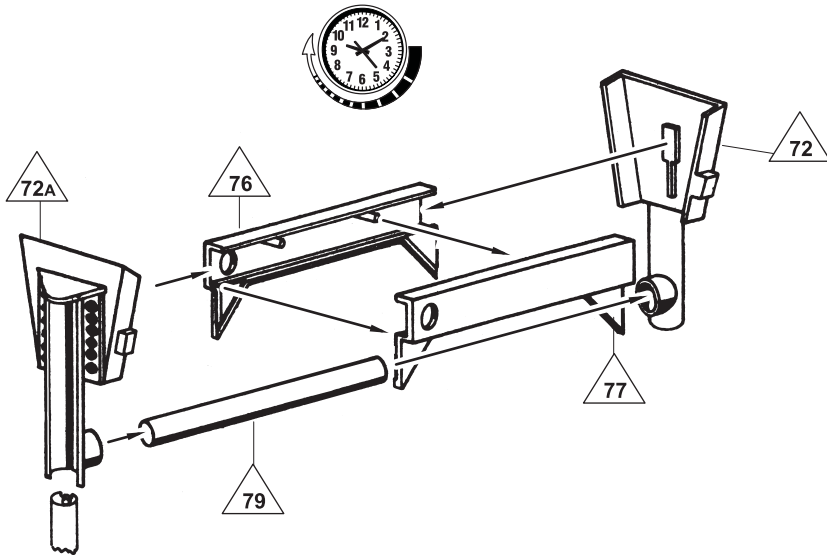
31 



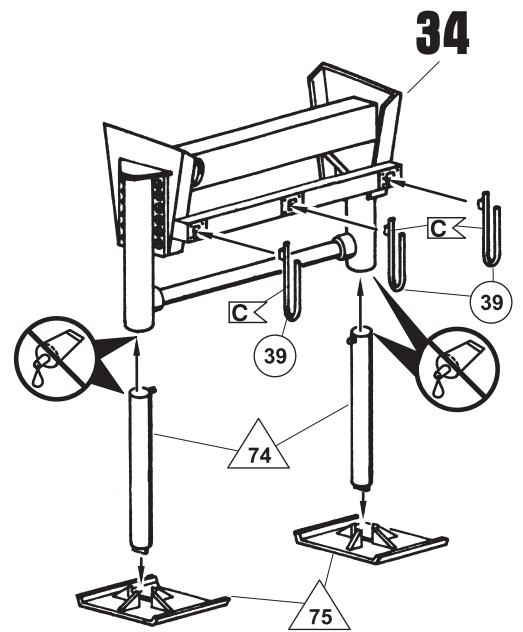
32 



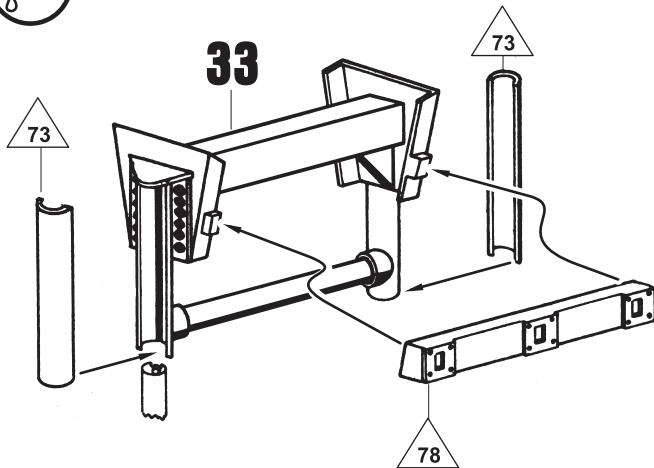
33 



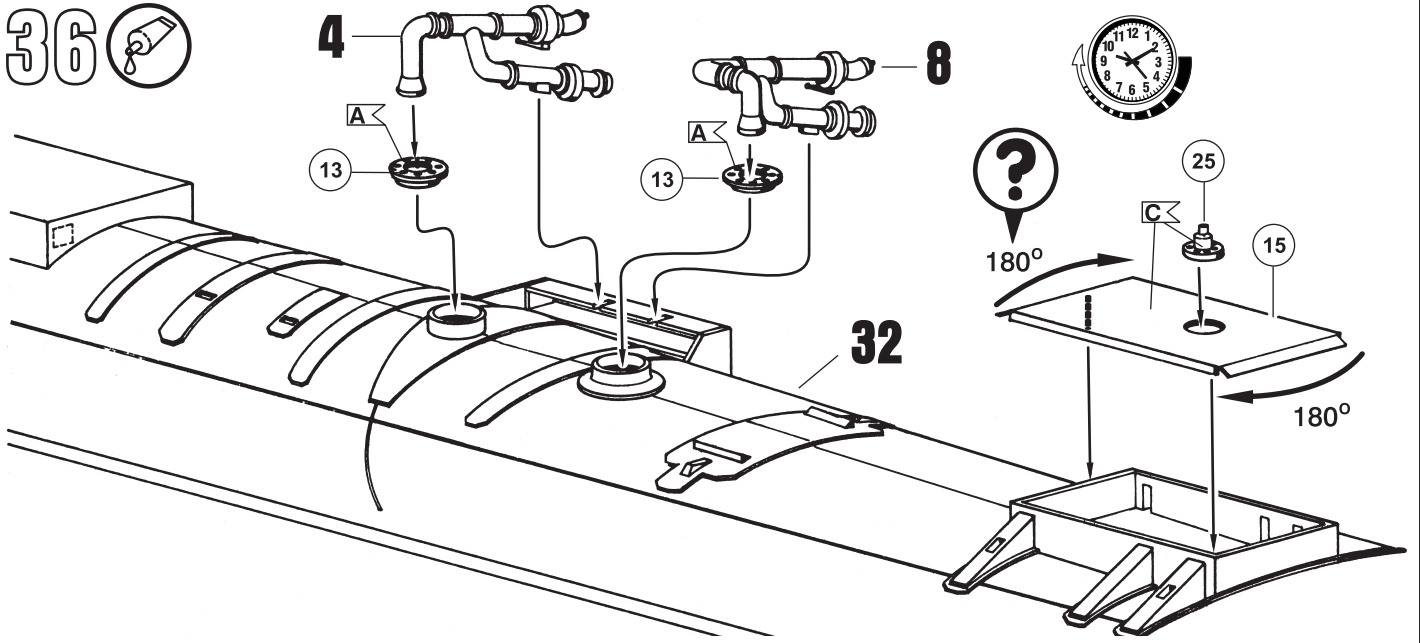
35 



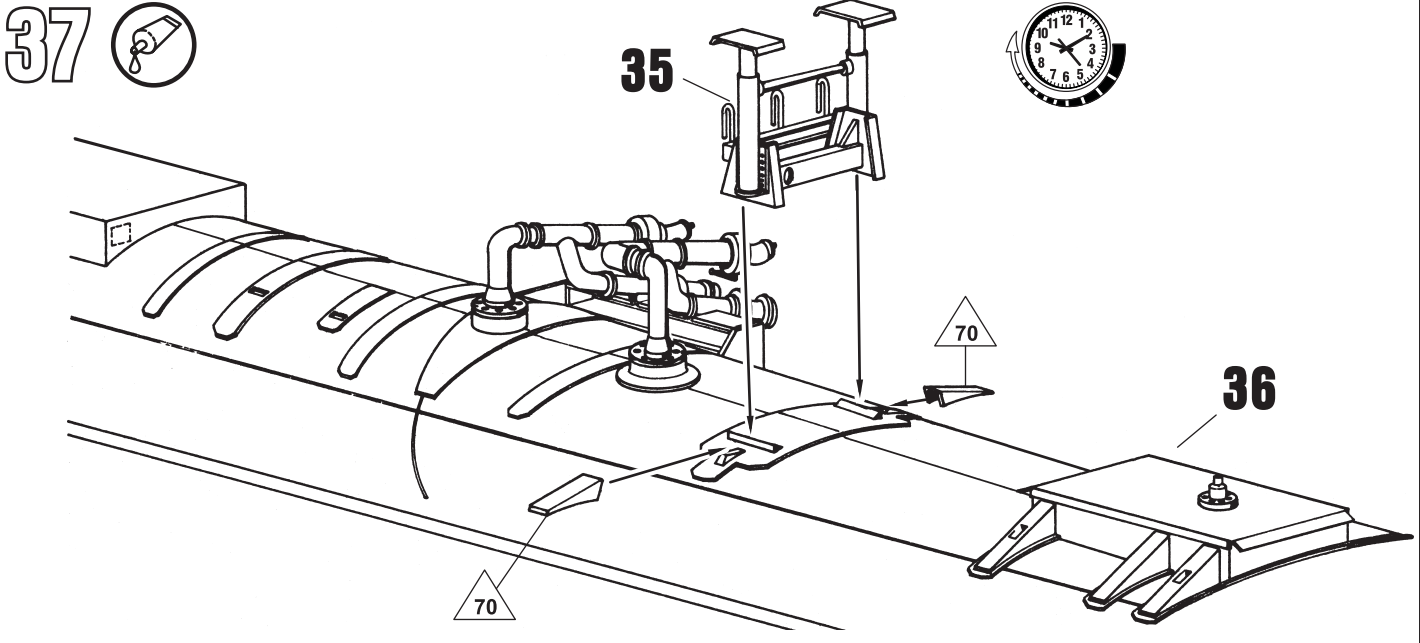
34 



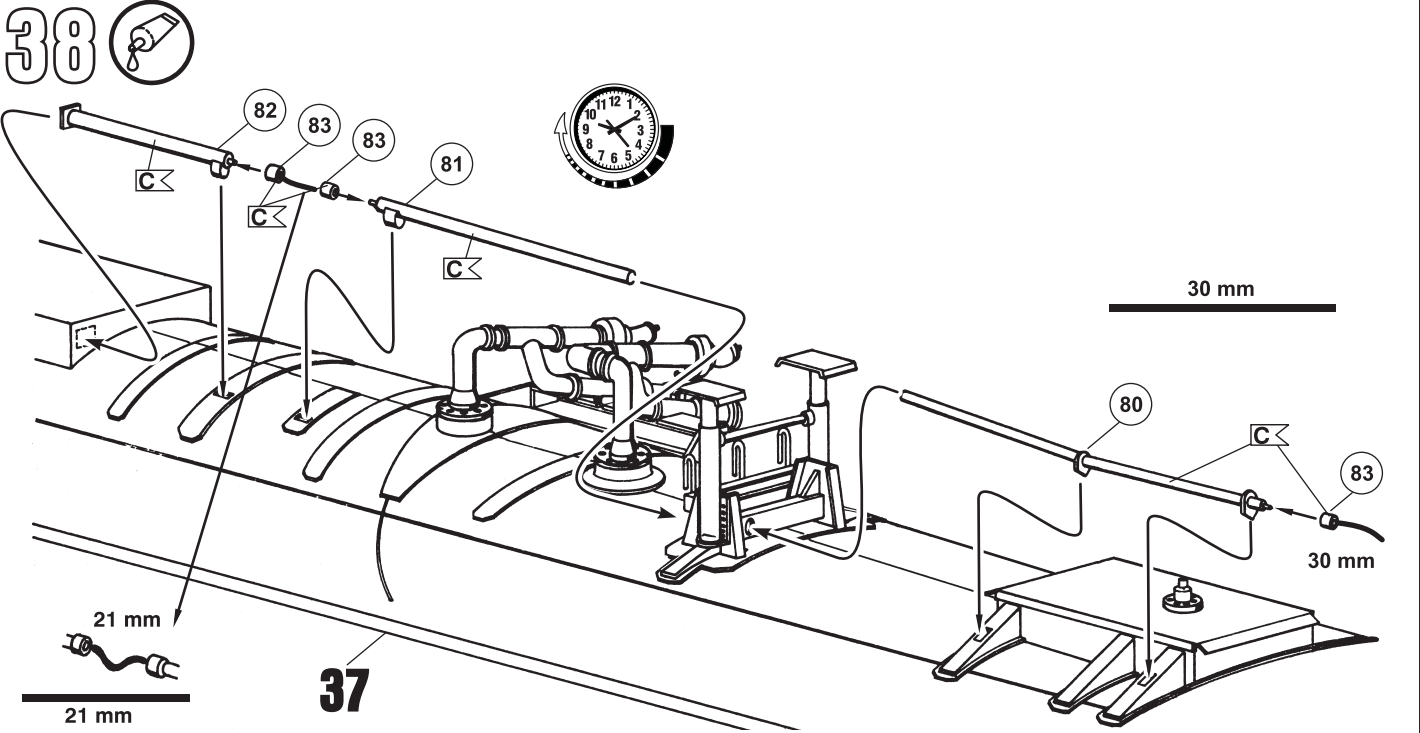
36



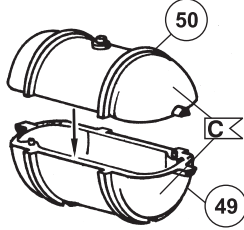
37



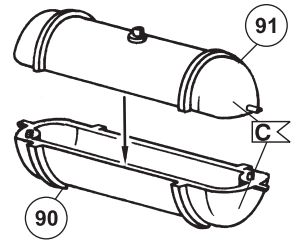
38



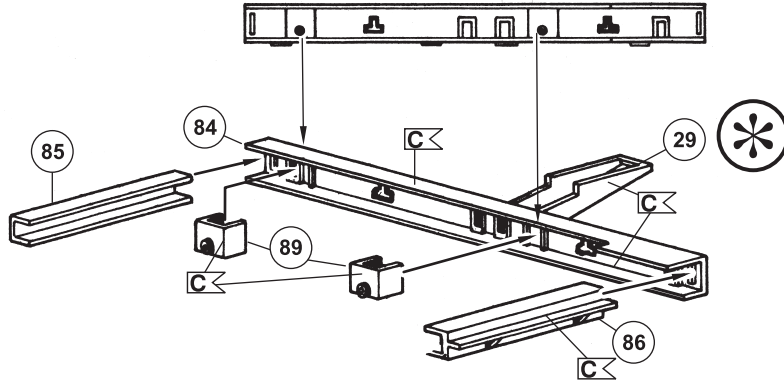
39 



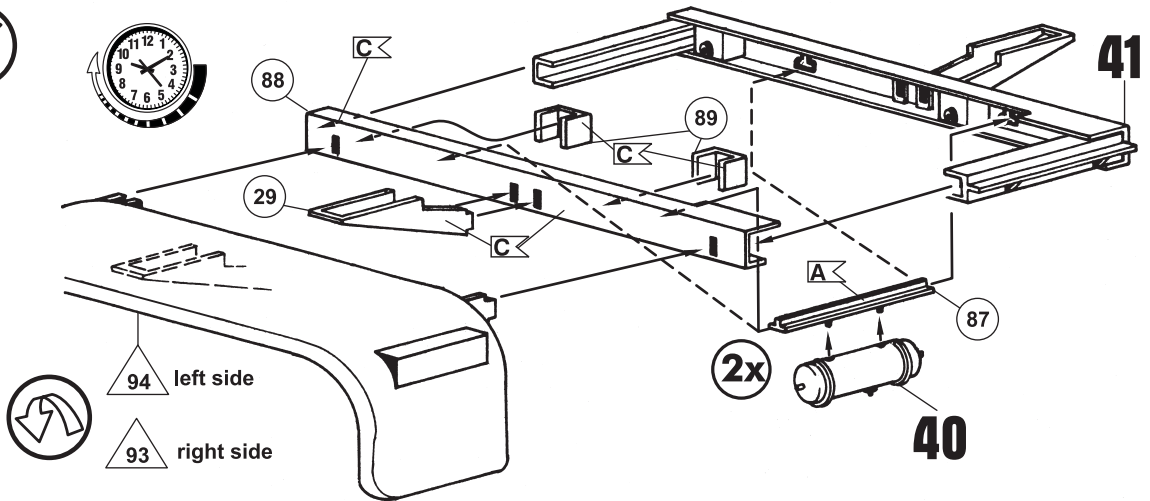
40  2x



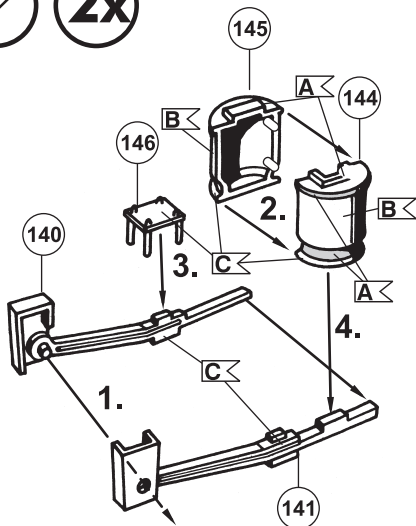
41 



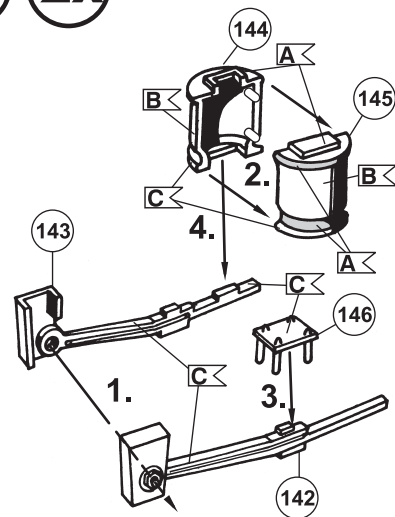
42 



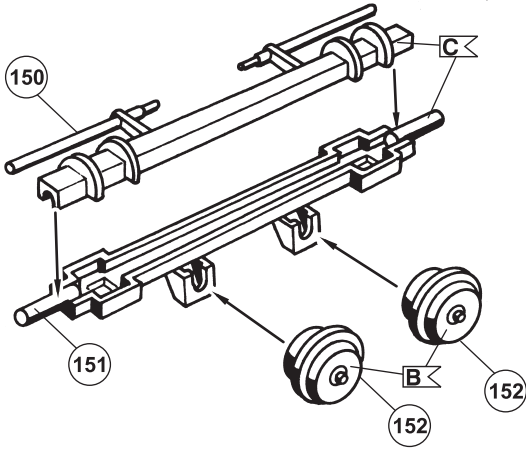
43  2x



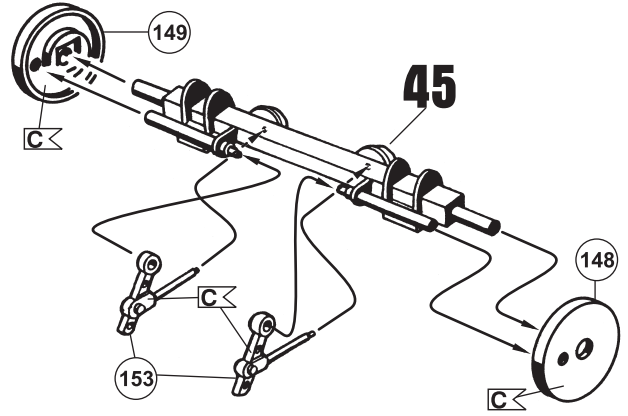
44  2x



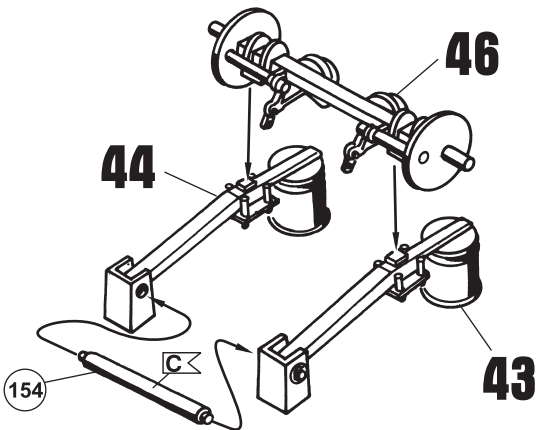
45  2x



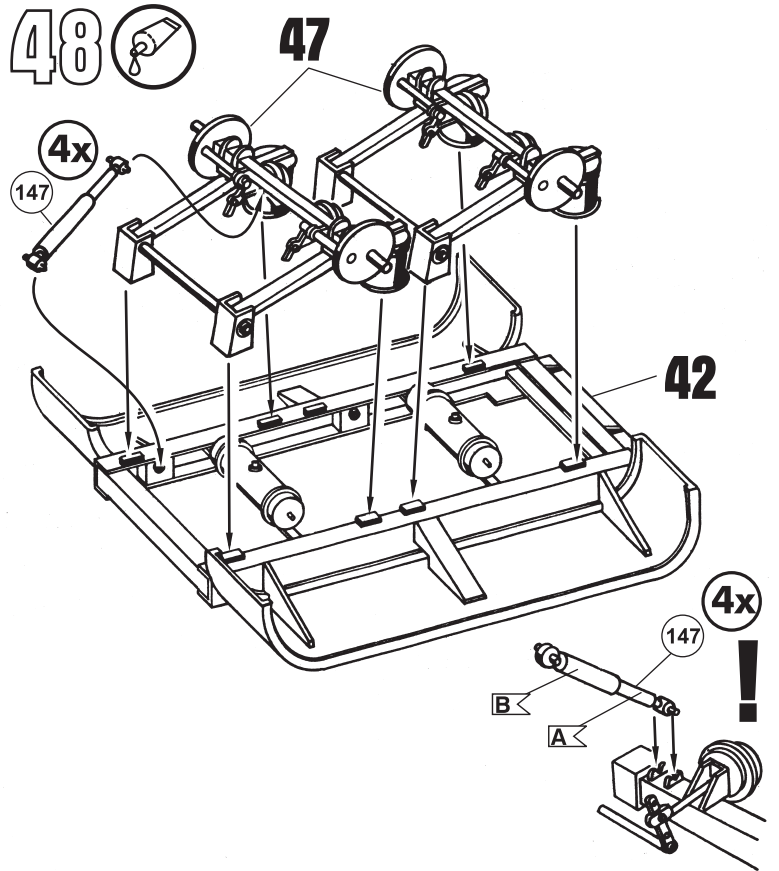
46  2x



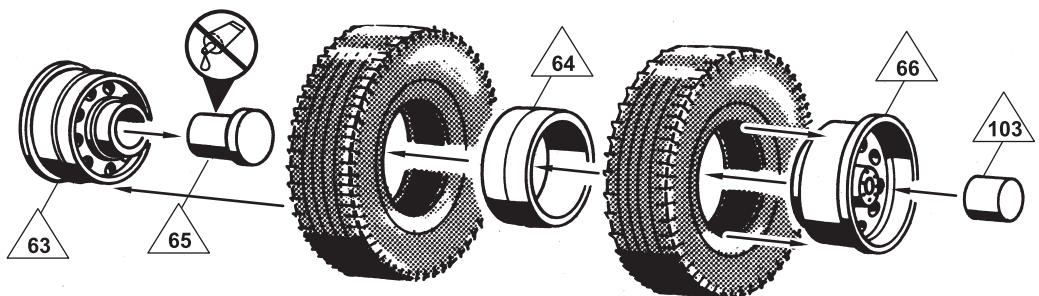
47  2x



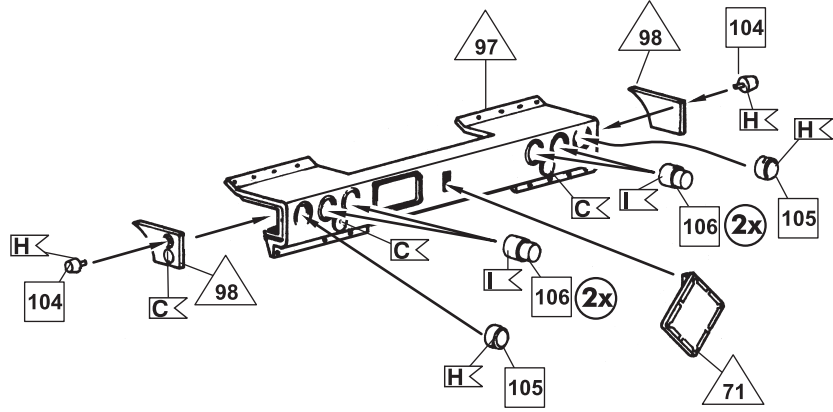
48 



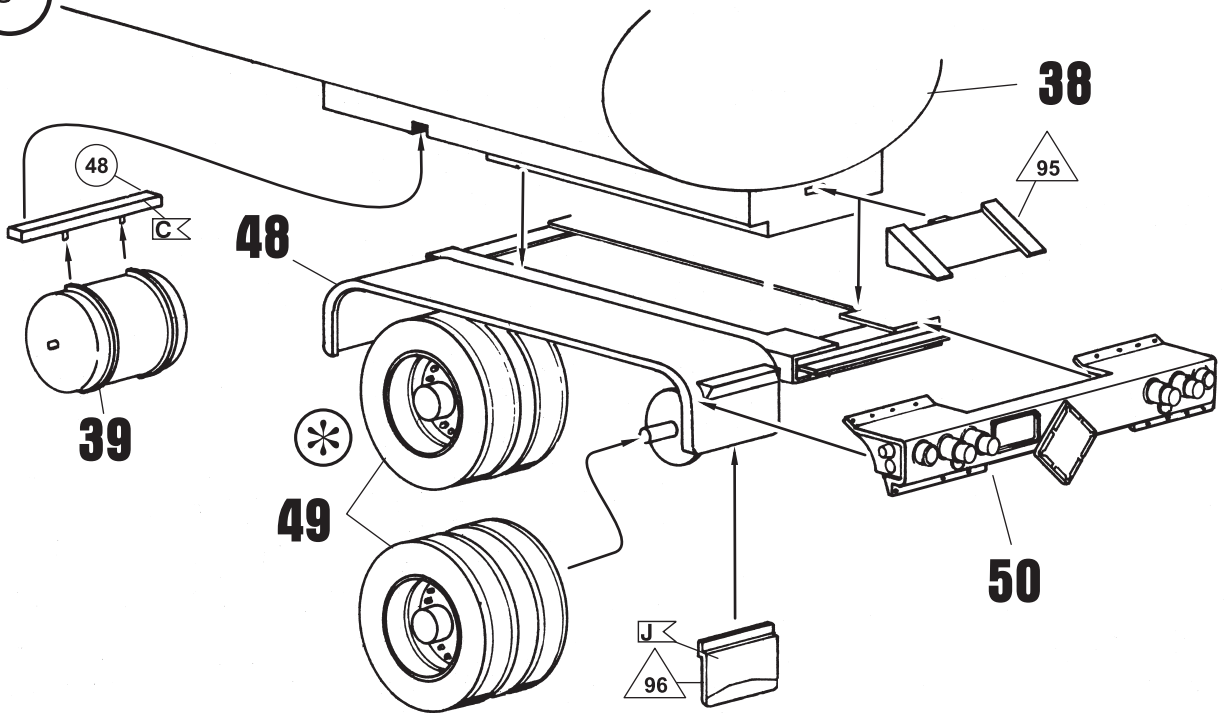
49  4x



50



51



52

