



Suzuki RG 500

Die Suzuki RG 500, mit der Barry Sheene zweimal hintereinander Weltmeister wurde, galt in der zweiten Hälfte der 70er Jahre als stärkstes und schnellstes Halbliter-Rennmotorrad der Welt. Das Herz der Maschine fand sich in dem wassergekühlten Vierzylinder-Zweitakt-Motor mit 494,7 ccm Hubraum und vier Vergasern, der stolze 125 PS Leistung bot und die RG auf maximal 280 km/h beschleunigte. Bis zu 13000 U/min konnte die gerade einmal 135 kg leichte Maschine problemlos erreichen. Die Beschleunigung von 0 auf 100 km/h lag bei 2,8 Sekunden, die von 0 auf 200 Stundenkilometern wurde mit 8,9 Sekunden angegeben.

Der Rahmen der Suzuki bestand aus einem Doppelrohr, die Teleskopgabel vorne verfügte über Gasdruckstoßdämpfer. Am Vorderrad kam eine Doppelscheibenbremsanlage, hinten eine innenbelüftete Scheibenbremse zum Einsatz. Weitere Kennzeichen der Maschine waren zwei hochgesetzte Auspuffrohre, die unter dem Sitz ausliefen.

Barry Sheene begann seine Karriere als Mechaniker bei Motorradrennen, bevor er sich erstmalig 1967 bei Brands Hatch, der Rennstrecke vor den Toren Londons, selbst als Fahrer versuchte. 1973 schloss er sich dem Suzuki-Team an. Schon 1976 sicherte er sich, drei Rennen vor Saisonende, den Weltmeistertitel, den er 1977 erfolgreich verteidigte. Suzuki gewann zudem von 1976 an viermal hintereinander den Konstrukteurstitel in der Halbliterklasse.

Der Bausatz zeigt die Ausführung, die Barry Sheene bei seinem Sieg bei dem Grand Prix von Paul Richard mit seiner rot-weißen RG 500 – den Farben von Suzuki Großbritannien – am 29. Mai 1977 fuhr.

Suzuki RG 500

In the late seventies, the Suzuki RG 500, on which Barry Sheene won the world championship twice in succession, was considered to be the fastest and most powerful half-litre racing motorcycle in the world. The heart of the machine was in the water-cooled, four-cylinder, two-stroke 494.7 cc engine with four carburettors, that developed 125 bhp and accelerated the RG to a top speed of 280 kph. This light 135 kg machine was able to reach 13,000 rpm without difficulty. It accelerated from 0 to 100 kph in 2.8 seconds and from 0 to 200 in 8.9 seconds.

The Suzuki had a double-tube frame and the front telescopic forks had gas-pressure shock absorbers. The front wheel had a dual disc braking system, the rear an internally ventilated disc brake. Other features of the machine were two high-set exhaust pipes that projected from under the seat.

Barry Sheene began his career as a mechanic at motorcycle races, before he had his first outing as a driver in 1967 at Brands Hatch, the racetrack just outside London. In 1973 he joined the Suzuki team. In 1976, three races before the end of the season, he had already secured the world championship which he successfully defended in 1977. In addition Suzuki won the constructors' title in the half-litre class four times in succession.

The model kit shows the version in which Barry Sheene took first place in the Paul Richard Grand Prix on 29th May 1977, on his RG 500 sporting the red and white colours of Suzuki GB.

Form hergestellt und im Eigentum von Revell GmbH & Co. KG/Revell Monogram Inc. Widerrechtliche Nachahmungen werden gerichtlich verfolgt.

Ce produit est propriété de la société Revell GmbH & Co. KG/Revell Monogram Inc. Toute utilisation ou duplication frauduleuse fera l'objet de poursuites en justice.

Modelado y en propiedad de Revell GmbH & Co. KG/Revell Monogram Inc. Imitaciones ilícitas serán perseguidas por la ley.

Forma prodotta dalla Revell GmbH & Co. KG/Revell Monogram Inc. e di proprietà della stessa impresa, la quale procederà legalmente contro ogni imitazione abusiva.

Malli on Revell GmbH & Co. KG/Revell Monogram Inc. valmistama ja omaisuutta. Laittoaman kopiointiin tullaan puuttumaan oikeudellisin toimin.

Formen er produsert og eies av Revell GmbH & Co. KG/Revell Monogram Inc. Etterligning uten tillatelse vil bli gjenstand for rettslig forfølgelse.

Produkcja i prawa własności firmy Revell GmbH & Co. KG/Revell Monogram Inc. Nielegalne podrobienie jest zabronione pod odpowiedzialnością sądową.

Model Revell GmbH & Co. KG/Revell Monogram Inc. firmassinn mülkiyeti altında imal edilmiştir. Kanuna aykırı taklitler mahkemeye takip edilecektir.

A forma elkészítője és a tulajdonjog birtokosa a Revell GmbH & Co. KG/Revell Monogram Inc. A jogellenes utánzatokat és hamisítványokat bíróságlag üldözik.

Model manufactured by and property of Revell GmbH & Co. KG/Revell Monogram Inc. Illegal imitations are subject to prosecution.

Vorm vervaardigd door en eigendom van Revell GmbH & Co. KG/Revell Monogram Inc. Onrechtmatige nabootsingen worden gerechtelijk vervolgd.

Formas produzidas e de propriedade da Revell GmbH & Co. KG/Revell Monogram Inc. Cópias não autorizadas serão processadas juridicamente como determinado na lei.

Modellen tillverkad av och tillhör Revell GmbH & Co. KG/Revell Monogram Inc. All kopiering beivras enligt lagen om upphovsrätt.

Formen er fremstillet af Revell GmbH & Co. KG/Revell Monogram Inc. som også har ejendomsret. Lovstridige efterligninger sagsøges.

Μοδελή κατασκευάστηκε και περιέχει στην ιδιοκτησία της Revell GmbH & Co. KG/Revell Monogram Inc. Οι παράνομες αντιγραφές θα καταδιώκονται δικαστικώς.

Tvár byl vytvořen firmou Revell GmbH & Co. KG/Revell Monogram Inc. a je jejím vlastnictvím. Proti nezákonným napodobením se bude postupovat soudní cestou.

Forma je proizvedene in je vlasništvo Revell GmbH & Co. KG/Revell Monogram Inc. Neovlaštene kopije bodo pravno kažnjene.

Verwendete Symbole / Used Symbols

Bitte beachten Sie folgende Symbole, die in den nachfolgenden Baustufen verwendet werden.

Veuillez noter les symboles indiqués ci-dessous, qui sont utilisés dans les étapes suivantes du montage.

Sivarse tener en cuenta los símbolos facilitados a continuación, a utilizar en las siguientes fases de construcción.

Si prega di fare attenzione ai seguenti simboli che vengono usati nei susseguenti stadi di costruzione.

Huomioi seuraavat symbolit, joita käytetään seuraavissa kokoomisvaiheissa.

Legg merke til symbolene som benyttes i monteringsrinnene som følger.

Proszę zwracać na następujące symbole, które są użyte w poniższych etapach montażowych

Daha sonraki montaj basamaklarında kullanılacak olan, aşağıdaki sembollere lütfen dikkat ediniz.

Kérjük, hogy a következő szimbólumokat, melyek az alábbi építési fokokban alkalmazásra kerülnek, vegyétek figyelembe.

Please note the following symbols, which are used in the following construction stages.

Neem a.u.b. de volgende symbolen in acht, die in de onderstaande bouwfasen worden gebruikt.

Por favor, preste atenção aos símbolos que seguem pois os mesmos serão usados nas próximas etapas de montagem.

Observera: Nedanstående piktogram används i de följande arbetsmomenten.

Lag venligst märke till följande symboler, som benyttes i de följande byggfaser.

Покажіть, обратите внимание на следующие символы, которые используются в последующих операциях сборки.

Παρακάτω προσέξτε τα παρακάτω σύμβολα, τα οποία χρησιμοποιούνται στις παρακάτω βαθμίδες συναρμολόγησης.

Dbejte prosím na dále uvedené symboly, které se používají v následujících konstrukčních stupních.

Prosimo za Vašu pozornost na sledeće simbole ki se uporabljajo v naslednjih korakih gradbe.



Abziehbild in Wasser einweichen und anbringen
Soak and apply decals

Mouiller et appliquer les décalcomanies
Transfer in water even laten weken en aanbrengen

Remojar y aplicar las calcomanías
Pôr de molho em água e aplicar o decalque

Immergere in acqua ed applicare decalcomanie
Blöt och fäst dekalerna

Kostuta siirtokuvaa vedessä ja aseta paikalleen
Fukt motivet i varmt vann og fôr det over på modellen

Dypp bildet i vann og sett det på

Переводную картинку намочить и нанести
Zmiekczyc kalkomanie w wodzie a nastepnie nakleic

Βουτήξτε τη χαλκομανία στο νερό και τοποθετήστε τη
Çikartmayı suda yumuşatın ve koyun

Obtisk namočite v vodě a umístěte
a matricát vízben beáztatni és felhelyezni

Preslikač potopiti v vodo in zatem nanašati



Kleben
Glue

Coller
Lijmen

Engomar
Colar

Incollare
Limmas

Liimaa
Limes

Lim

Клеить
Przykleić

κόλλημα
Yapıştırma

Lepeni
ragasztani

Lepti



Nicht kleben
Don't glue

Ne pas coller
Niet lijmen

No engomar
Não colar

Non incollare
Limmas ej

Älä liimaa
Skal IKKE limes

Ikke lim

Не клеить
Nie przyklejać

μη κολλάτε
Yapıştırılmayın

Nelepit
nem szabad ragasztani

Ne lepti



Wahlweise
Optional

Facultatief
Naar keuze

No engomar
Alternado

Facollativo
Valfritt

Vaihtoehtoisesti
Efter eget valg

Valgfritt

На выбор
Do wyboru

εναλλακτικά
Seçmeli

Volitelně
tetszés szerint

način izbire



Anzahl der Arbeitsgänge
Number of working steps

Nombre d'étapes de travail
Het aantal bouwstappen

Número de operaciones de trabajo
Número de etapas de trabalho

Número di passaggi
Antal arbetsmoment

Työvaiheiden lukumäärä
Antal arbejdsforløb

Antall arbejdsstrinn

Количество операций
Liczba operacji

αριθμός των εργασιών
İş safhalarının sayısı

Počet pracovnich operaci
a munkafolyamatok száma

Številka koraka montaže



Entfernen
Remove

Détacher
Verwijderen

Sacar
Retirar

Eliminare
Tag loss

Poista
Fjernes

Fjern

Удалить
Usunąć

απομακρύνετε
Temizleyin

Odstranit
eltávolítani

Ostraniti



Gleichen Vorgang auf der gegenüberliegenden Seite wiederholen
Repeat same procedure on opposite side

Opérer de la même façon sur l'autre face
Dezelfde handeling herhalen aan de tegenoverliggende kant

Realizar el mismo procedimiento en el lado opuesto
Repetir o mesmo procedimento utilizado no lado oposto

Stessa procedura sul lato opposto
Upprepa proceduren på motsatta sidan

Toista sama toimenpide kuten viereisellä sivulla
Gjenta prosedyren for den motsatte siden

Gjenta prosedyren på siden tværs overfor

Повторять такую же операцию на противоположной стороне
Taki sam przebieg czynności powtórzyc na stronie przeciwnej

επανάλάβετε την ίδια διαδικασία στην απέναντι πλευρά
Aynı işlemi karşı tarafta tekrarlayın

Stejný postup zopakovat na protilehlé straně
ugyanazt a folyamatot a szemben található oldalon megismételni

Istí postopek ponoviti in na suprotni strani



Klarsichtteile
Clear parts

Pièces transparentes
Transparente onderdelen

Limpiair las piezas
Peça transparente

Parte trasparente
Genomsiktliga detaljer

Läpinäkyvät osat
Glassklare deler

Gjennomsiktige deler

Прозрачные детали
Elementy przezroczyste

διαφανή εξαρτήματα
Şeffaf parçalar

Průzračné díly
áttetsző alkatrészek

Deli ki se jasno vide



Abbildung zusammengesetzter Teile
Illustration of assembled parts

Figure représentant les pièces assemblées
Afbeelding van samengevoegde onderdelen

Ilustración piezas ensambladas
Figura representando peças encaixadas

Illustrazione delle parti assemblate
Bildet visar delarna hopsatta

Kuva yhteenliitetystä osista
Illustration af sammensatte dele

Illustrasjon, sammensatte deler
Изображение смонтированных деталей

Рисunek złożonych części
απεικόνιση των συναρμολογημένων εξαρτημάτων

Birleştirilen parçaların şekli
Zobrazeni sestavených dílů

összeállított alkatrészek ábrája
Slika slopljenega dela

Achtung / Attention

D: Beiliegenden Sicherheitstext beachten und nachschlagebereit halten.

E: Please note the enclosed safety advice and keep safe for later reference.

F: Respecter les consignes de sécurité ci-jointes et les conserver à portée de main.

NL: Houdt u aan de bijgaande veiligheidsinstructies en hou deze steeds bij de hand.

E: Observar y siempre tener a disposición este texto de seguridad adjunto.

I. Seguire le avvertenze di sicurezza allegate e tenerle a portata di mano.

P: Ter em atenção o texto de segurança anexo e guardá-lo para consulta.

S: Beakta bifogad säkerhetstext och håll den i beredskap.

FIN: Huomioi ja säilytä ohjeist varoitukset.

DK: Overhold vedlagte sikkerhedsanvisninger og hav dem liggende i nærheden.

N: Ha alltid vedlagt sikkerhetstekst klar til bruk.

RUS: Соблюдать прилагаемый текст по технике безопасности, хранить его в легко доступном месте.

PL: Stosować się do załączonej karty bezpieczeństwa i mieć ją stale do wglądu.

GR: Προσέξτε τις συννημένες υποδείξεις ασφάλειας και φυλάξτε τις έτσι ώστε να τις έχετε πάντα σε διάθεσή σας.

TR: Ekteki güvenlik talimatlarını dikkate alıp, bakabileceğiniz bir şekilde muafaza ediniz.

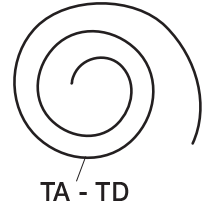
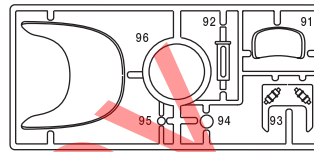
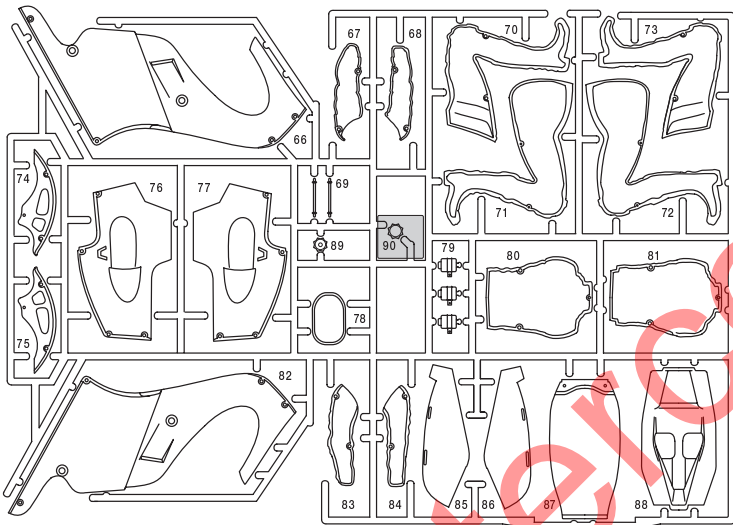
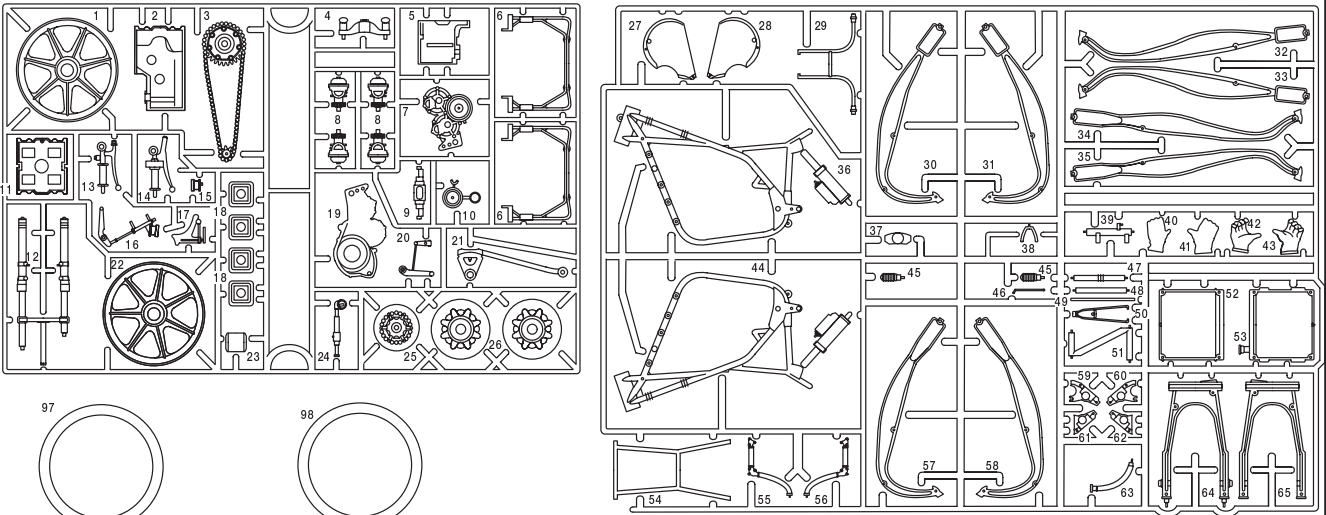
CZ: Dbejte na přiložený bezpečnostní text a mějte jej připravený na dosah.

H: A mellékelt biztonsági szöveget vegye figyelembe és tartsa fellepozásra készen!

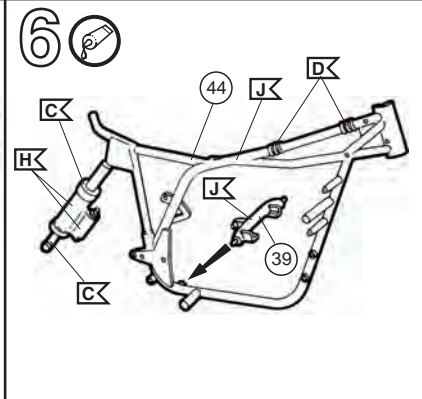
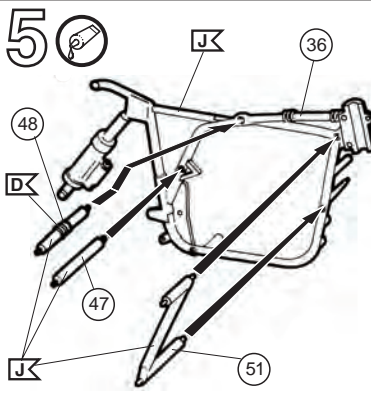
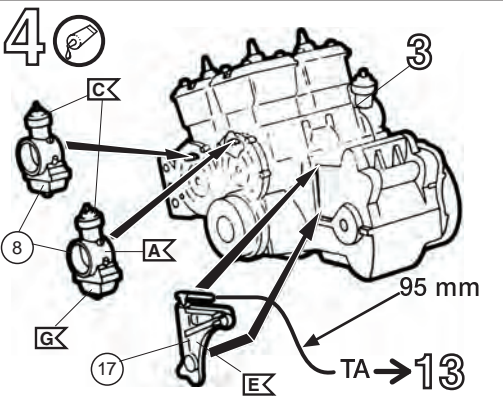
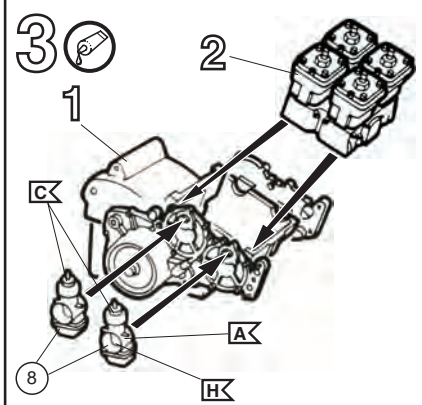
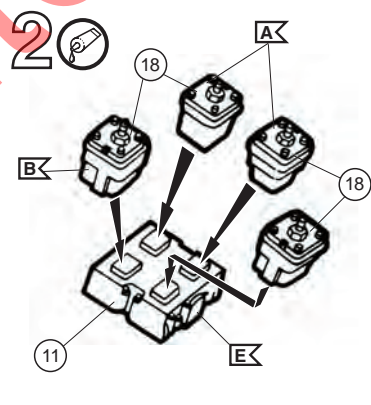
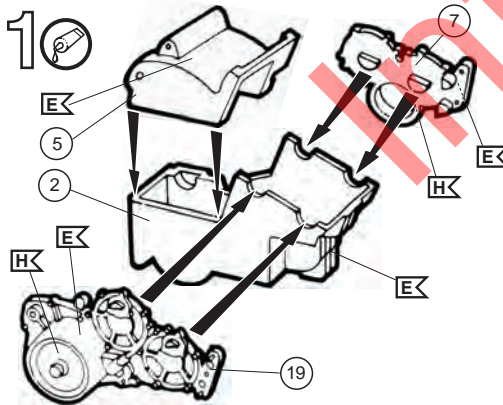
SL0: Priložena varnostna navodila izvajajte in jih hranite na vsem dostopnem mestu

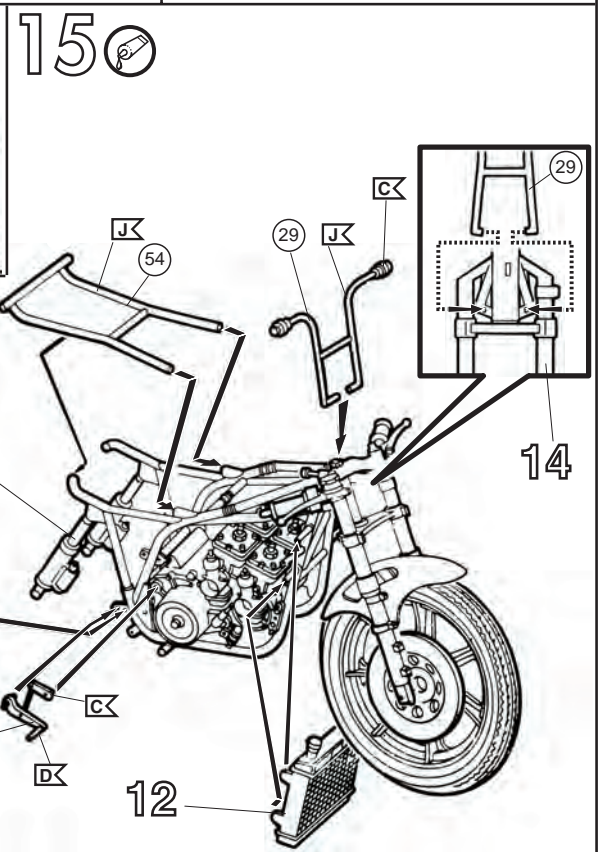
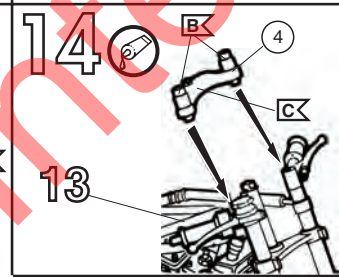
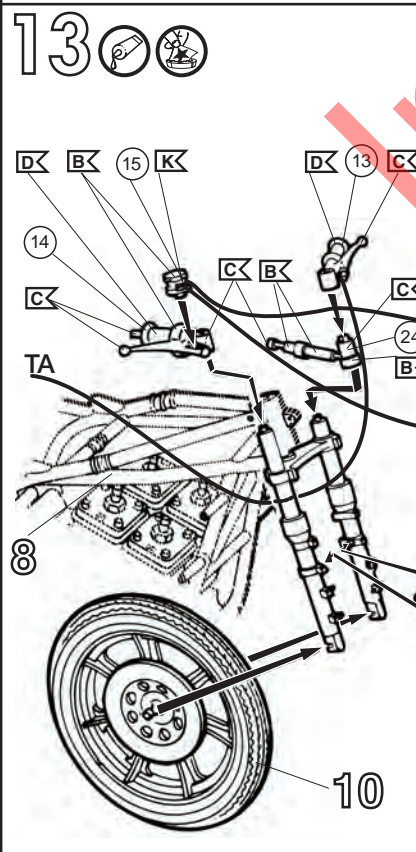
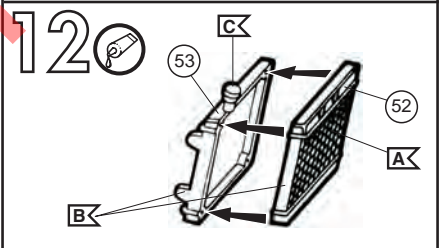
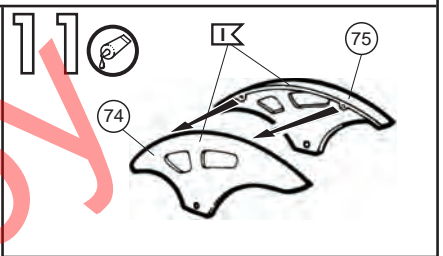
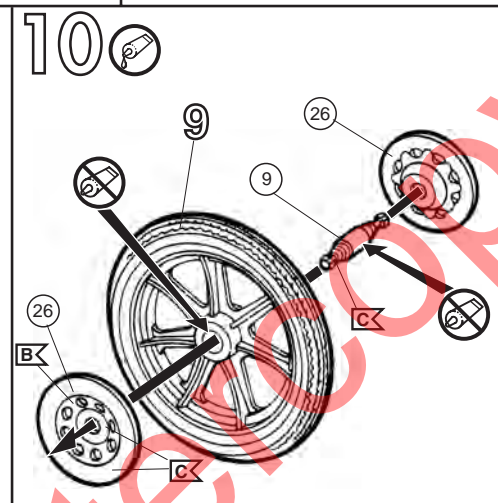
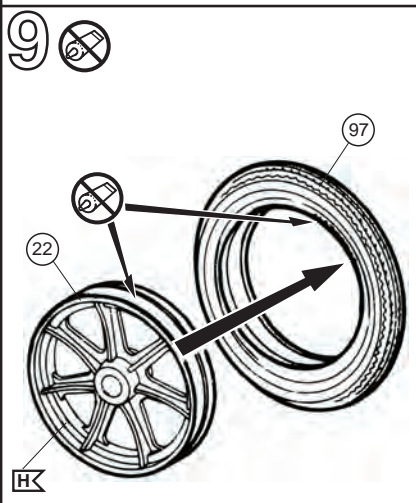
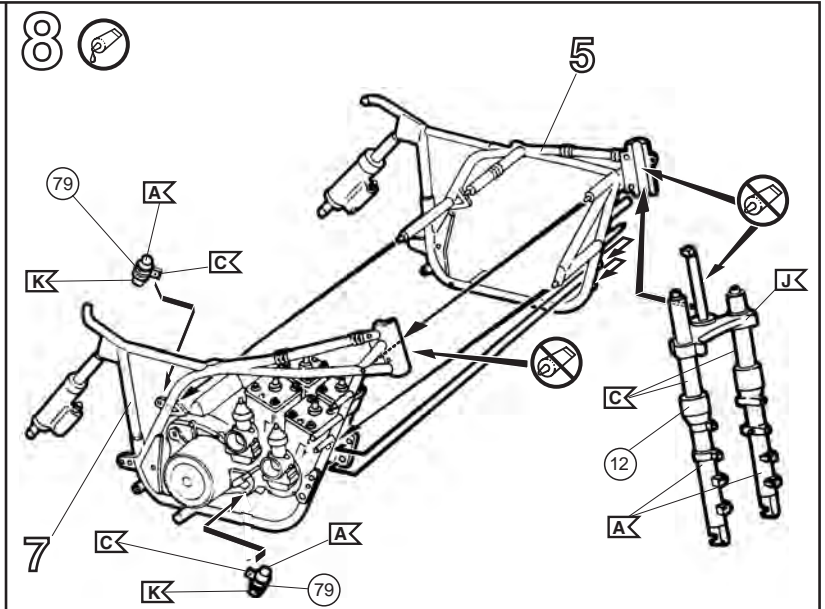
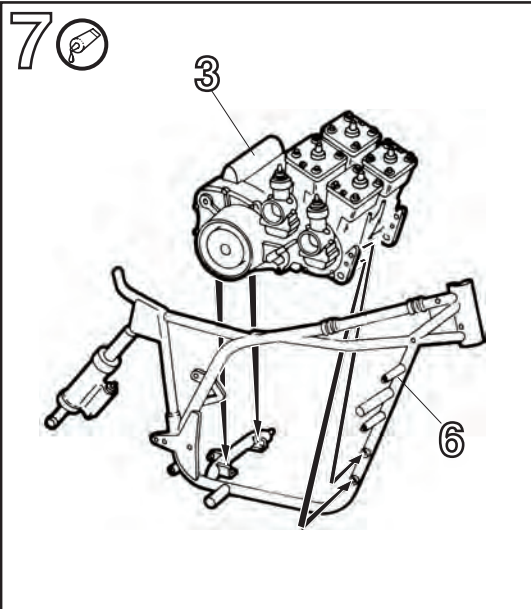
Benötigte Farben / Used Colors

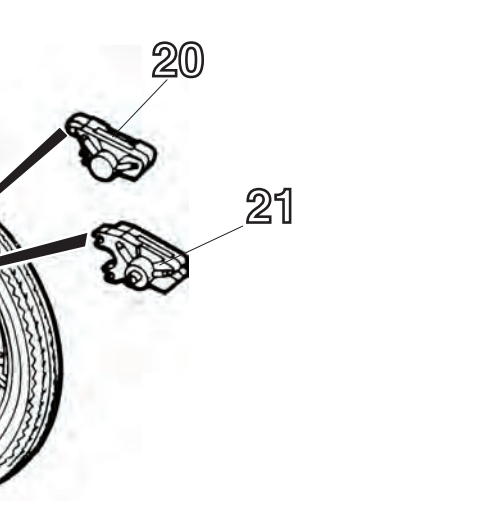
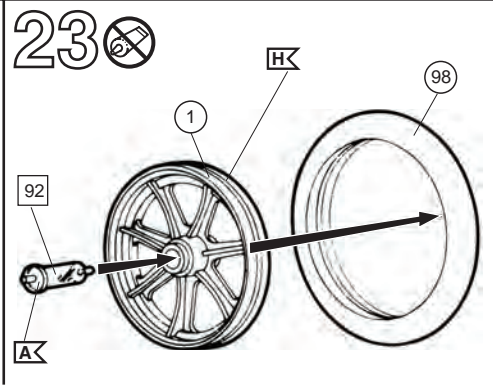
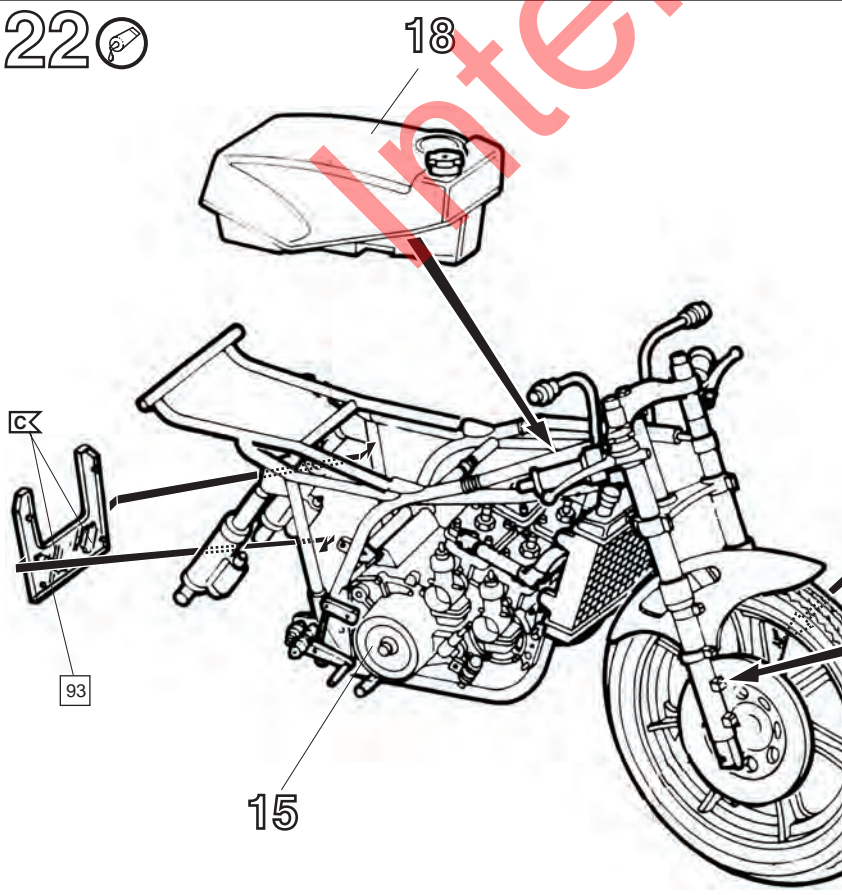
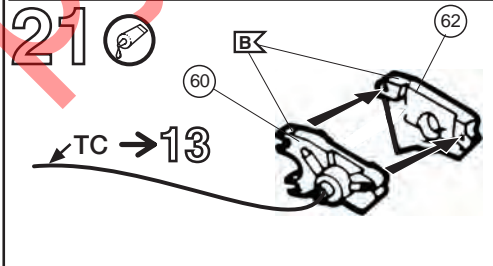
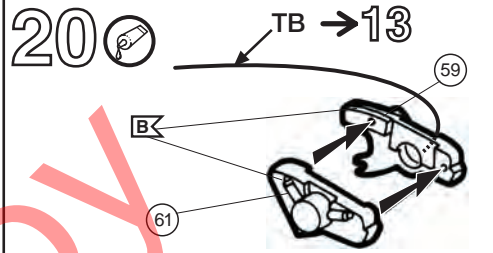
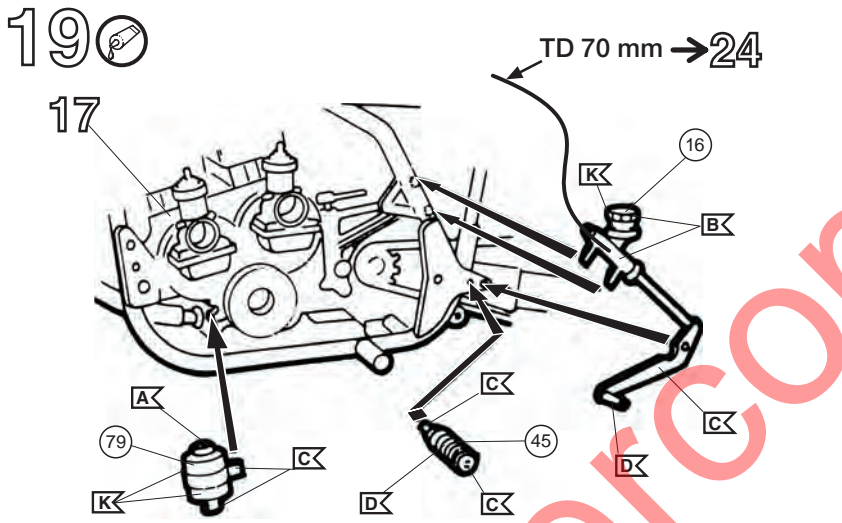
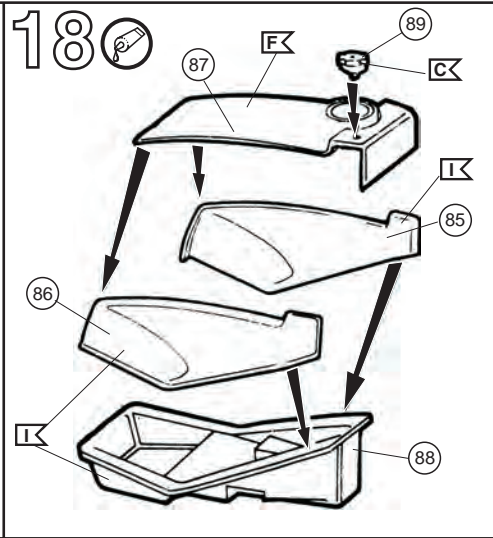
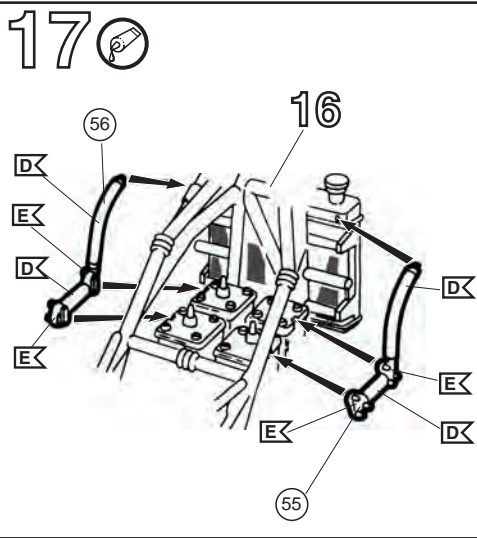
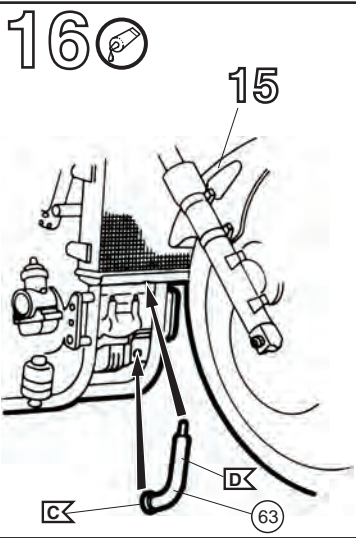
Benötigte Farben Required colours	Peintures nécessaires Benötigte kleuren	Pinturas necesarias Tintas necessárias	Colori necessari Använda färger	Tarvittavat värit Du trenger følgende farger	Nødvendige farger Необходимые краски	Potrzebne kolory Απαιτούμενα χρώματα	Gerekli renkler Potrebne barvy	Szükséges színek Potrebne barve				
A	B	C	D	E	F							
aluminium, metallic 99 aluminium, metallic aluminium, métallique aluminium, metallic aluminio, metalizado aluminio, metálico aluminio, metalico aluminium, metallic aluminium, metallic aluminium, metallikiilto aluminium, metallak aluminium, metallic алюминиевый, металлнк aluminium, metaliczny αλουμινίου, μεταλλικό aluminium, metalik hliníková, metaliza aluminium, metall aluminium, metalik	schwarz, seidenmatt 302 black, silky-matt noir, satiné mat zwart, zijdemat negro, mate seda preto, fosco sedoso nero, opaco seta svart, sidenmatt musta, silkinhimmeä sort, silkematt sort, silkematt черный, шелковисто-матовый aluminium, metaliczny μαύρο, μεταξωτό ματ siyah, ipek mat černá, hedvábně matná fekete, selyemmatt črna, svila mat	silber, metallic 90 silver, metallic argent, métallique zilver, metallic plata, metalizado prata, metálico argento, metalico silver, metallic hopea, metallikiilto sølv, metallak sølv, metallic серебристый, металлнк srebro, metaliczny οσημί, μεταλλικό gümüş, metalik stříbrná, metaliza ezüst, metall srebrna, metalik	anthrazit, matt 9 anthracite grey, matt anthracite, mat antraciet, mat antracita, mate antracite, fosco antracite, opaco antracit, matt antrasitt, himmeä koksgrå, mat antrasitt, matt антрацит, матовый antracyt, matowy ανθρακί, ματ antracit, matná antracit, matt tamno siva, mat	eisen, metallic 91 steel, metallic coloris fer, métallique ijzerkleurig, metallic ferroso, metalizado ferro, metálico ferro, metalico järnlårg, metallic teräksenvärinen, metallikiilto jern, metallak jern, metallic stalynoi, metallnk želazo, metaliczny σιδηρού, μεταλλικό demir, metalik železná, metaliza vas, metall železna, metalik	feuerrot, glänzend 31 fiery red, gloss rouge feu, brillant rood helder, glansend rojo fuego, brillante vermelho vivo, brilhante rosso fuoco, lucente eldröd, blank tulipunainen, kiiltävä rosso fuoco, lucente eldröd, skinnende ildröd, blank огненно-красный, блестящий szeryony ognisty, blyszczący κόκκινο φωτιάς, γυαλιστερό ateş kırmızısı, parlak ohnivě červená, lesklá tűzpiros, fényes ogjenj rdeča, bleskajoča							
G	H	I	J	K	L							
gelb, glänzend 12 yellow, gloss jaune, brillant geel, glansend amarillo, brillante amarelo, brilhante giallo, lucente gul, blank keltainen, kiiltävä gul, skinnende gul, blank желтый, блестящий żółty, blyszczący κίτρινο, γυαλιστερό sarı, parlak žlutá, lesklá sárga, fényes rumena, bleskajoča	gold, metallic 94 gold, metallic or, métallique goud, metallic oro, metalizado ouro, metálico oro, metalico gul, metallic kulta, metallikiilto gul, metallak gul, metallic золотой, металлнк zloto, metaliczny χρυσόφι, μεταλλικό altın, metalik zlatá, metaliza arany, metall zlatna, metalik	weiß, glänzend 4 white, gloss blanc, brillant wit, glansend blanco, brillante branco, brilhante bianco, lucente vit, blank valkoinen, kiiltävä hvid, skinnende hvit, blank белый, блестящий biały, blyszczący λευκό, γυαλιστερό beyaz, parlak černá, lesklá fehér, fényes bela, bleskajoča	schwarz, glänzend 7 black, gloss noir, brillant zwart, glansend negro, brillante preto, brilhante nero, lucente svart, blank musta, kiiltävä sort, skinnende sort, blank черный, блестящий czarny, blyszczący μαύρο, γυαλιστερό siyah, parlak černá, lesklá fekete, fényes črna, bleskajoča	weiß, seidenmatt 301 white, silky-matt blanc, satiné mat wit, zijdemat blanco, mate seda branco, fosco sedoso bianco, opaco seta vit, sidenmatt valkoinen, silkinhimmeä hvid, silkematt hvit, silkematt белый, шелковисто-матовый biały, jedwabisto-matowy λευκό, μεταξωτό ματ beyaz, ipek mat bílá, hedvábně matná fehér, selyemmatt bela, svila mat	blau, glänzend 52 blue, gloss bleu, brillant blauw, glansend azul, brillante azul, brilhante blu, lucente blå, blank sininen, kiiltävä blå, skinnende blå, blank синий, блестящий niebieski, blyszczący μπλε, γυαλιστερό mavi, parlak modrá, lesklá kék, fényes plava, bleskajoča							
M	N	O	P									
hautfarbe, matt 35 flesh, matt couleur chair, mat huidskleur, mat color piel, mate côr da pele, fosco colore pelle, opaco hudfårg, matt ihonvärinen, himmeä hudfarve, mat hudfarge, matt телесный, матовый cielisty, matowy χρώμα δέρματος, ματ ten rengi, mat barva kůže, matná bőrszínú, matt barva kože, mat	feuerrot, seidenmatt 330 fiery red, silky-matt rouge feu, satiné mat rood helder, zijdemat rojo fuego, mate seda vermelho vivo, fosco sedoso rosso fuoco, opaco seta eldröd, sidenmatt tulipunainen, silkinhimmeä ildröd, silkematt ildröd, silkematt огненно-красный, шелк-матовый szeryony ognisty, jedwabisto-mat. κόκκινο φωτιάς, μεταξωτό ματ ateş kırmızısı, ipek mat ohnivě červená, hedvábně matná tűzpiros, selyemmatt ogjenj rdeča, svila mat	hellgrau, seidenmatt 371 light grey, silky-matt gris clair, satiné mat lichtgrijs, zijdemat gris claro, mate seda cinzento claro, fosco sedoso grigio chiaro, opaco seta lysgrå, sidenmatt vazaleanharmaa, silkinhimmeä lysegrå, silkematt lysgrå, silkematt светло-серый, шелковисто-матовый jasnoszary, jedwabisto-matowy ανοιχτό γκρι, μεταξωτό ματ açık gri, ipek mat světlešedá, hedvábně matná világosszürke, selyemmatt svetlo siva, svila mat	blau, matt 56 blue, matt bleu, mat blauw, mat azul, mate azul, fosco blå, opaco blå, matt sininen, himmeä blå, mat blå, matt синий, матовый niebieski, matowy μπλε, ματ mavi, mat modrá, matná kék, matt plava, mat									

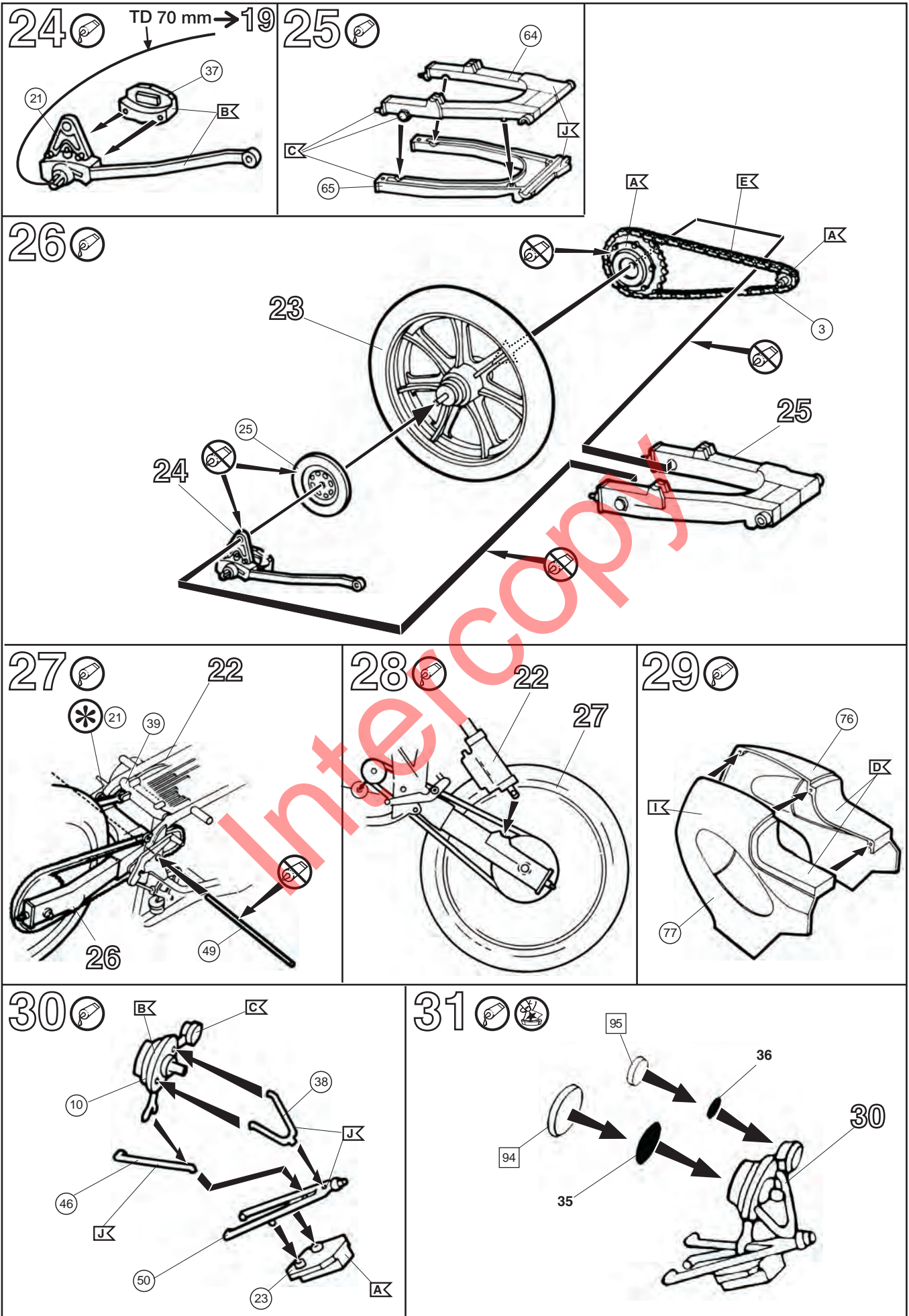


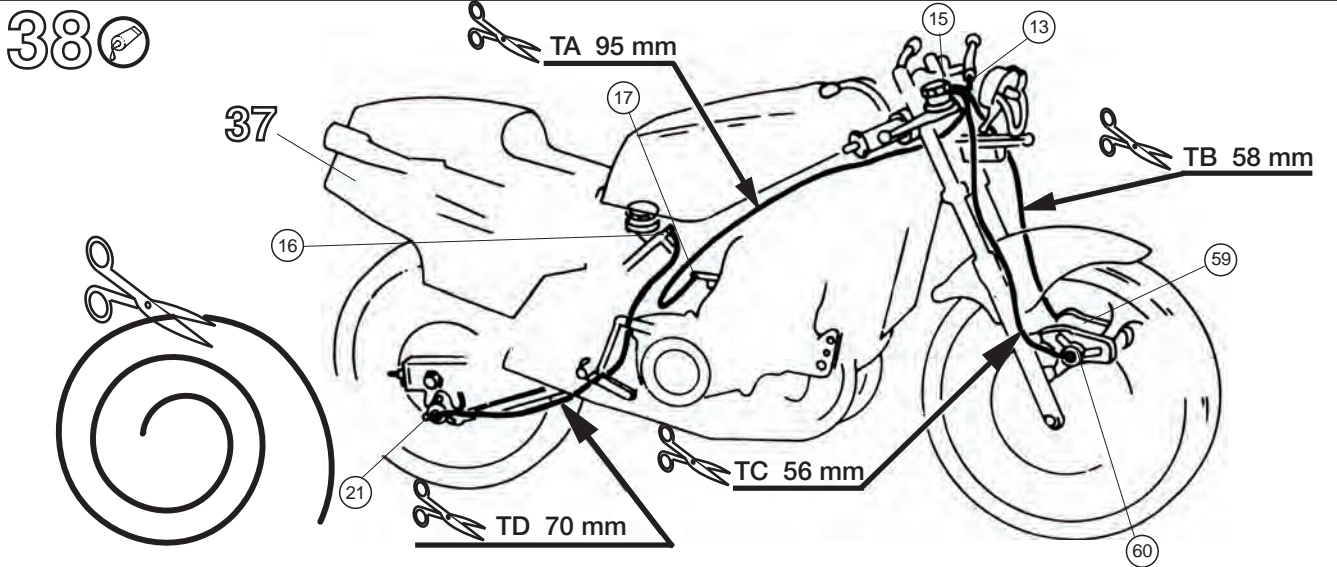
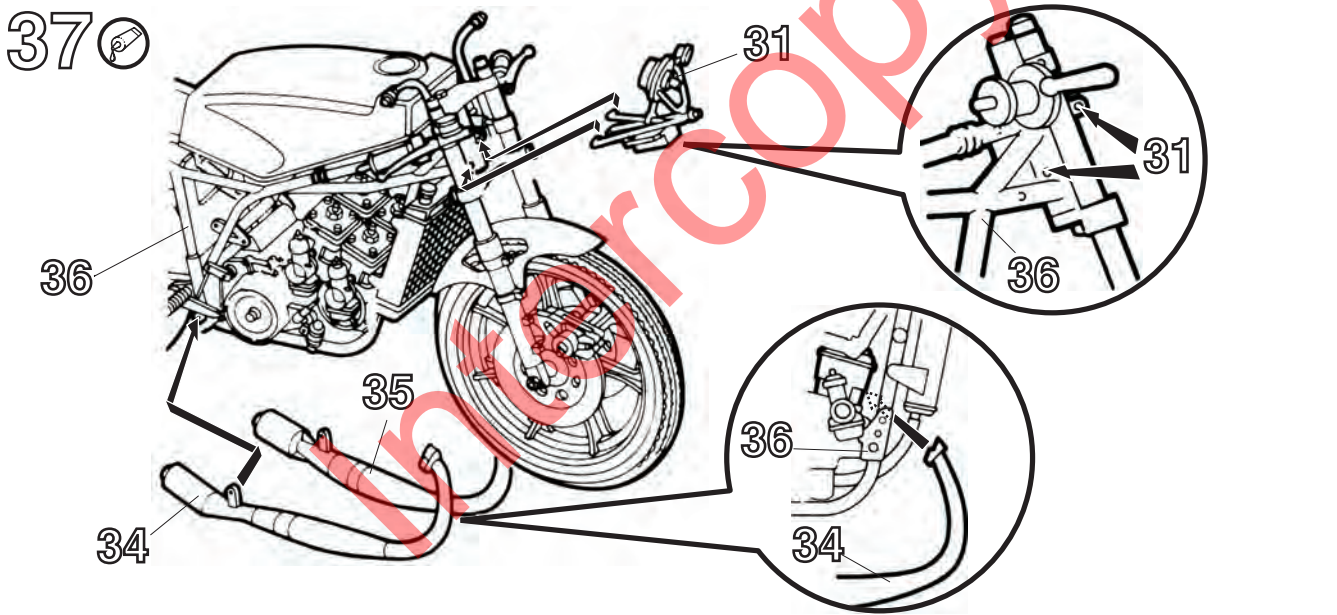
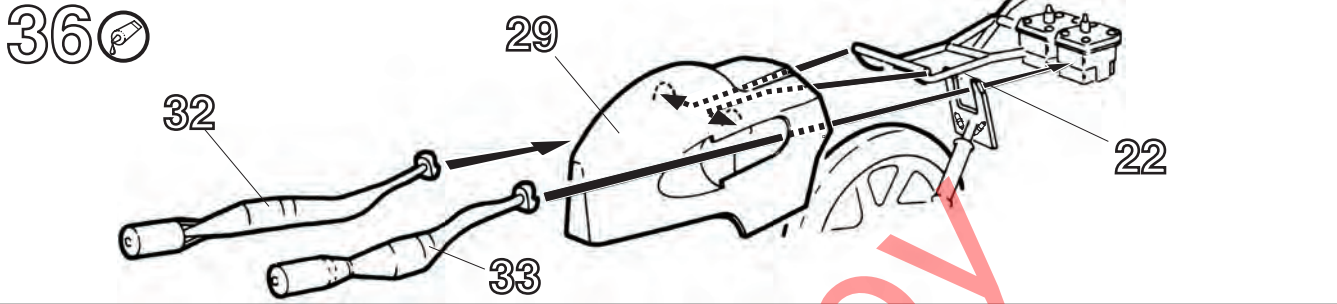
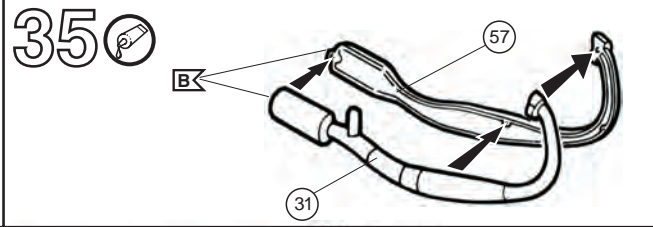
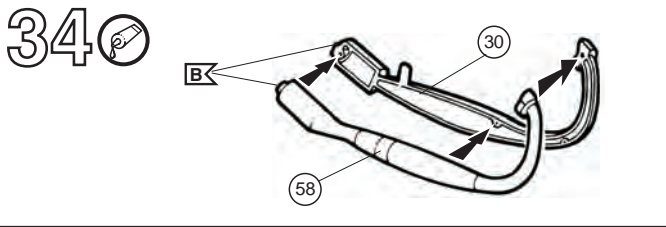
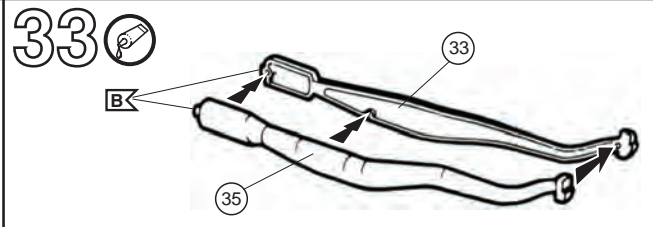
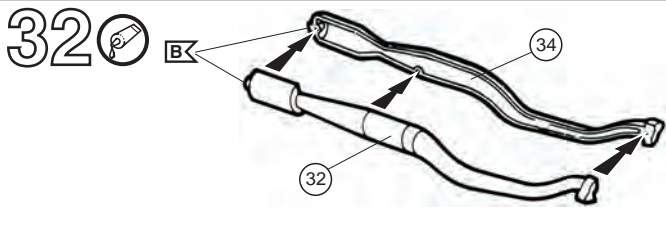
Nicht benötigte Teile
 Parts not used
 Pièces non utilisées
 Niet benodigde onderdelen
 Piezas não necesarias
 Peças não utilizadas
 Partii non usate
 Inte använda delar
 Tarpeetomat osat
 Ikke nødvendige dele
 Deler som ikke er nødvendige
 Неиспользованные детали
 Elementy niepotrzebne
 μη χρησιμοποιούμενα εξαρτήματα
 Gereksiz parçalar
 Nepotrebné diely
 fel nem használt alkatrészek
 Nepotrebni deli

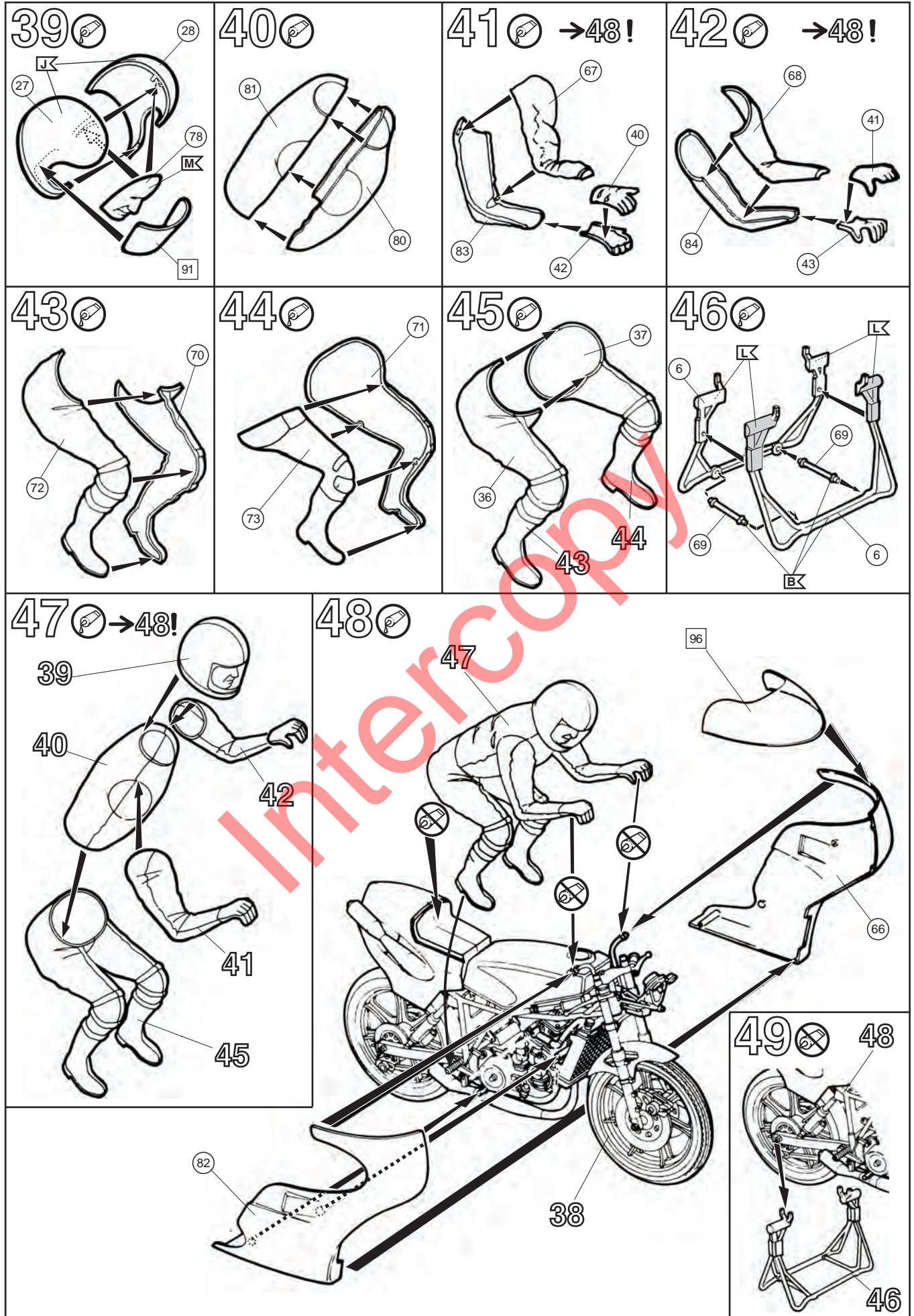




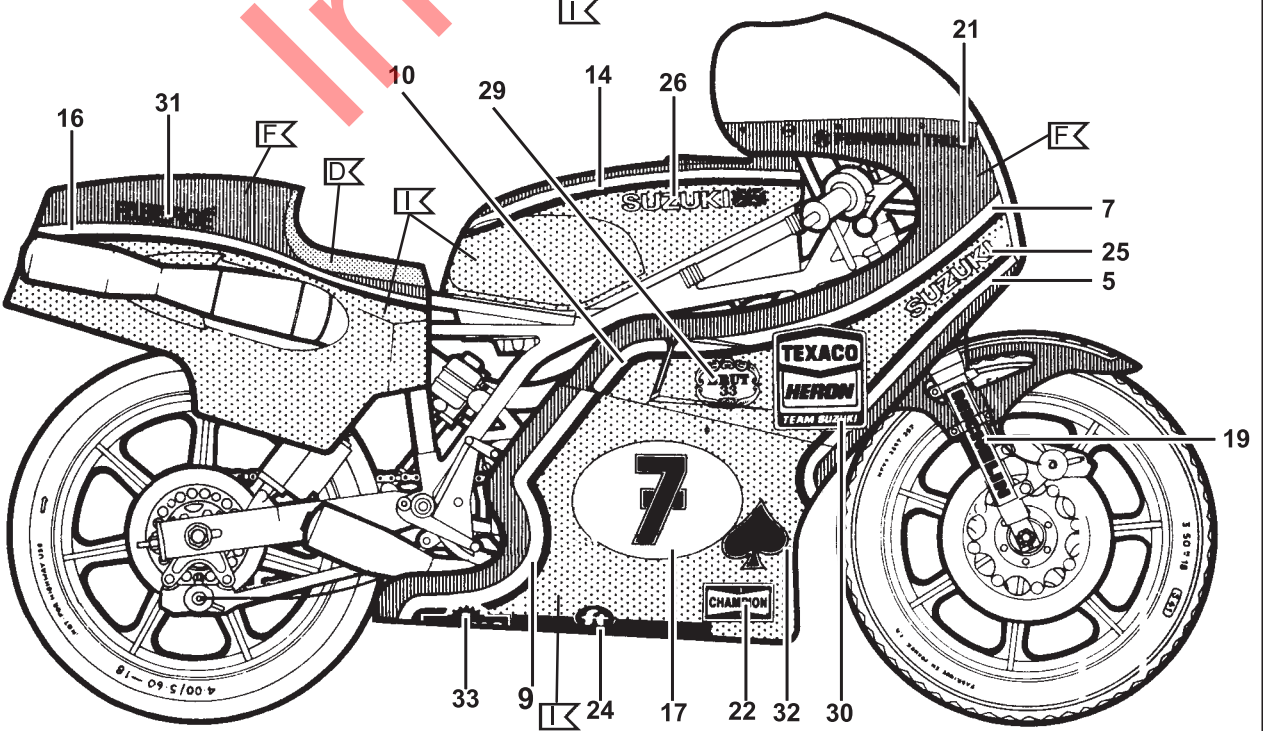
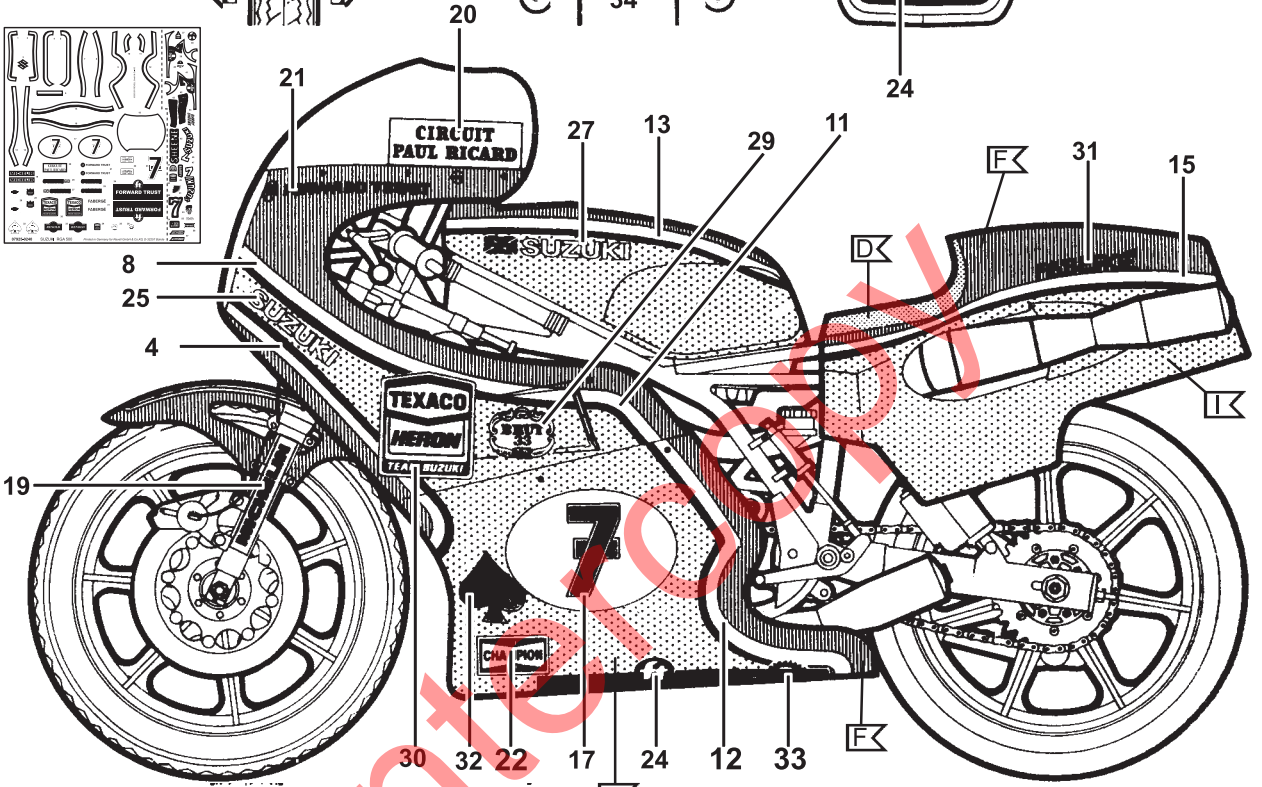
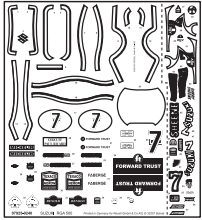
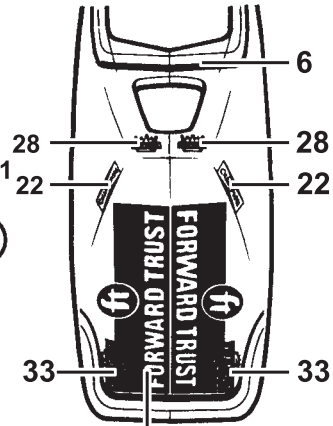
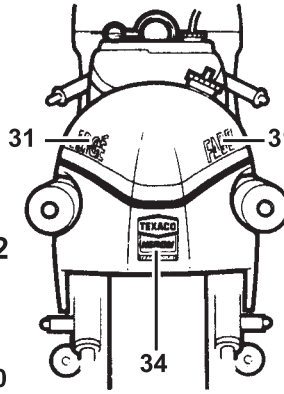
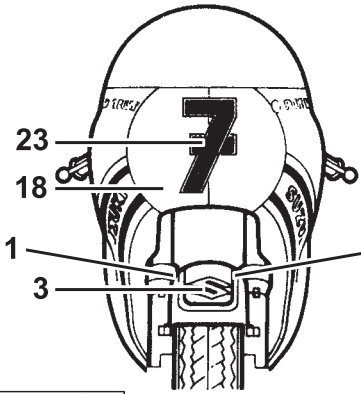








50



51

